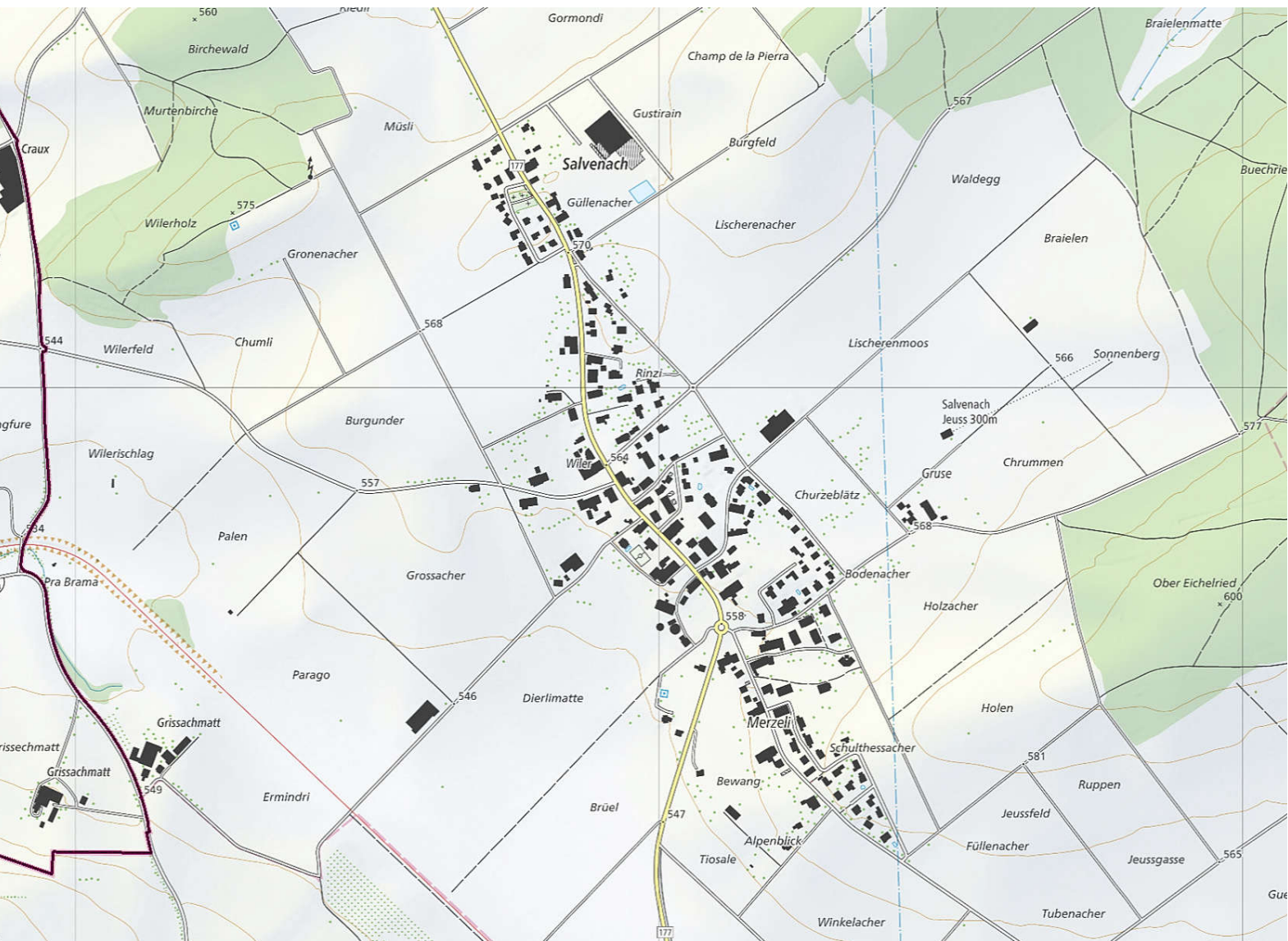




2024

AbfallMEMO

Ihr Abfall-**Leitfaden**



Unsere Abfälle sind Ressourcen: **Schützen wir** sie gemeinsam.
Wir vermeiden Verschwendung; wir sortieren und verwerten.



Murten
Morat

Ortsteil Salvenach

s a i d e f



Allgemeine Informationen



Und auch auf www.memodechets.ch und in der **App**

MEMODéchets

Pour la version en français veuillez consulter le site www.memodechets.ch ou utiliser l'app mobile MEMODéchets.

Wichtig!

Das Abfallreglement musste aufgrund der Fusion überarbeitet werden. Bei Redaktionsschluss war noch nicht bekannt, ob der Generalrat von Murten das überarbeitete Abfallreglement genehmigt hat. Bitte beachten Sie die Gemeindeinformation diesbezüglich, welche im Dezember 2023 publiziert wird, oder konsultieren Sie die Website der Gemeinde Murten zum Thema «Abfallentsorgung». Die Sammeltouren bleiben in jedem Fall unverändert.

Wo kann ich meinen Abfall entsorgen?

Die Informationen zu den verschiedenen Abfallarten betreffen grundsätzlich die Entsorgungsstelle Werkhof und die Sammelstelle in Salvenach (sofern nichts anderes vermerkt).

Angenommene Abfälle bei den Entsorgungsstellen

Sammelstelle beim Werkhof in Murten

Die Nutzung der Sammelstelle beim Werkhof ist ausschliesslich den in der Gemeinde Murten wohnhaften Personen vorbehalten. Die Sammelstelle ist nur für Abfälle aus privaten Haushalten bestimmt. Die Abfälle können gratis abgegeben werden. Gewisse Abfallarten dürfen nur in kleinen Mengen abgegeben werden (siehe auch Infos zur Sammelstelle, die mit der App oder auf der Website www.memodechets.ch einsehbar sind).

Entsorgungszentrum Löwenberg und Bühlmann Recycling AG

Bitte erkundigen Sie sich bei den Entsorgungsstellen, welche Abfallarten (gratis oder gegen Bezahlung) entsorgt werden können. Die Angaben zu den Sammelstellen sind ohne Gewähr.

Sammelstelle in Salvenach, Güggugässli 15

Die Nutzung der Sammelstelle in Salvenach ist ausschliesslich den in der Gemeinde Murten, Ortsteil Salvenach, wohnhaften Personen vorbehalten (siehe auch Infos zur Sammelstelle, die mit der App oder auf der Website www.memodechets.ch eingesehen werden können).

Kontakt und Infos

Stadtverwaltung Murten

Rathausgasse 17, 3280 Murten
026 672 61 11
info@murten-morat.ch | www.murten-morat.ch
AbfallMEMO online: www.memodechets.ch

Werkhof

Pra Pury 2, 3280 Murten
026 672 62 70
werkhof@murten-morat.ch | www.murten-morat.ch
Mo 11.00 - 12.00 Uhr, Di 07.00 - 09.00 Uhr
Do 16.00 - 18.00 Uhr, Sa 09.00 - 11.00 Uhr

Sammelstelle in Salvenach

Güggugässli 15
Mo bis Sa, 07.00 - 12.00 Uhr, 13.00 - 19.00 Uhr

Entsorgungszentrum Löwenberg

Haldimann AG, Grande Ferme 8, 3280 Murten
026 411 95 00
ezl@haldimannag.ch | www.haldimannag.ch

Bühlmann Recycling AG

Crauxstrasse 4, 1797 Münchenwiler
026 672 33 00
info@bbr.ch | www.bbr.ch

Kompostieranlage Seeland AG

Setzli 3, 3285 Galmiz
026 673 25 00
office@kompostseeland.ch | www.kompostseeland.ch

Giftsammelstelle ARA Region Murten

Werkhof der Gemeinde Muntelier
Hauptstrasse 179, 3286 Muntelier
026 670 44 40
info@ara-murten.ch | www.ara-murten.ch

Für allfällige allgemeine Informationen bezüglich Abfallbewirtschaftung kontaktieren Sie bitte die Stadtverwaltung





Kalender

Murten / Morat - Ortsteil Salvenach

Startzeit: 07h00

	Januar	Februar	März	April	Mai	Juni
M 1	Neujahr			1 Ostermontag		
D 2	Berchtoldstag			2		
M 3				3	1	
D 4	Hauskehr	1 Hauskehr		4 Hauskehr	2 Hauskehr	
F 5		2	1	5	3	
S 6		3	2	6	4	1
S 7		4	3	7	5	2
M 8	Grüngut	5 Grüngut	4 Grüngut	8 Grüngut	6 Grüngut	3 Grüngut
D 9		6	5	9	7	4
M 10		7	6	10	8 Hauskehr	5
D 11	Hauskehr	8 Hauskehr	7 Hauskehr	11 Hauskehr	9 Auffahrt	6 Hauskehr
F 12		9	8	12	10	7
S 13		10	9	13	11	8
S 14		11	10	14	12	9
M 15		12	11 Grüngut	15 Grüngut	13 Grüngut	10 Grüngut
D 16		13	12	16	14	11
M 17		14	13	17	15	12
D 18	Hauskehr	15 Hauskehr	14 Hauskehr	18 Hauskehr	16 Hauskehr	13 Hauskehr
F 19		16	15	19	17	14
S 20		17	16	20	18	15
S 21		18	17	21	19 Pfingsten	16
M 22	Grüngut	19 Grüngut	18 Grüngut	22 Grüngut	20 Pfingstmontag	17 Grüngut
D 23		20	19	23	21	18
M 24		21	20	24	22	19
D 25	Hauskehr	22 Hauskehr	21 Hauskehr	25 Hauskehr	23 Hauskehr	20 Hauskehr
F 26		23	22	26	24	21
S 27		24	23	27	25	22
S 28		25	24	28	26	23
M 29		26 Grüngut	25 Grüngut	29 Grüngut	27 Grüngut	24 Grüngut
D 30		27	26	30	28	25
M 31		28	27		29	26
D		29 Hauskehr	28 Hauskehr		30 Hauskehr	27 Hauskehr
F			29 Karfreitag		31	28
S			30			29
S			31 Ostern			30
M						
D						

Kalender

Murten / Morat - Ortsteil Salvenach

Startzeit: 07h00

	Juli	August	September	Oktober	November	Dezember
M 1	Grüngut					
D 2				1		
M 3				2		
D 4	Hauskehricht	1 Nationalfeiertag		3 Hauskehricht		
F 5		2		4	1	
S 6		3		5	2	
S 7		4	1	6	3	1
M 8	Grüngut	5 Grüngut	2 Grüngut	7 Grüngut	4	2
D 9		6	3	8	5	3
M 10		7	4	9	6	4
D 11	Hauskehricht	8 Hauskehricht	5 Hauskehricht	10 Hauskehricht	7 Hauskehricht	5 Hauskehricht
F 12		9	6	11	8	6
S 13		10	7	12	9	7
S 14		11	8	13	10	8
M 15	Grüngut	12 Grüngut	9 Grüngut	14 Grüngut	11 Grüngut	9 Grüngut
D 16		13	10	15	12	10
M 17		14	11	16	13	11
D 18	Hauskehricht	15 Hauskehricht	12 Hauskehricht	17 Hauskehricht	14 Hauskehricht	12 Hauskehricht
F 19		16	13	18	15	13
S 20		17	14	19	16	14
S 21		18	15	20	17	15
M 22	Grüngut	19 Grüngut	16 Grüngut	21 Grüngut	18	16 Grüngut
D 23		20	17	22	19	17
M 24		21	18	23	20	18
D 25	Hauskehricht	22 Hauskehricht	19 Hauskehricht	24 Hauskehricht	21 Hauskehricht	19 Hauskehricht
F 26		23	20	25	22	20
S 27		24	21	26	23	21
S 28		25	22	27	24	22
M 29	Grüngut	26 Grüngut	23 Grüngut	28 Grüngut	25 Grüngut	23
D 30		27	24	29	26	24 Hauskehricht
M 31	Hauskehricht	28	25	30	27	25 Weihnachten
D		29 Hauskehricht	26 Hauskehricht	31 Hauskehricht	28 Hauskehricht	26 Stephanstag
F		30	27		29	27
S		31	28		30	28
S			29			29
M			30 Grüngut			30
D						31 Hauskehricht

Wie **trennt** man richtig?**Aluminium und Weissblech**

Dosen, Tuben und Schalen aus Aluminium sowie Konservendosen aus Weissblech. Papieretiketten entfernen, Büchsen und Alu reinigen und zusammendrücken

**Autobatterien**

Annahme nur bei Entsorgungszentrum Löwenberg oder Bühlmann Recycling AG. Annahme bei Verkaufsstellen nur gegen Bezahlung

**Batterien und Akkus**

Trockenbatterien aller Grössen und Akkus
keine Autobatterien

**Baustellenabfälle** kostenpflichtig

Annahme nur bei Entsorgungszentrum Löwenberg oder Bühlmann Recycling AG

**Elektrogeräte**

Haushaltsgeräte, Elektrokleingeräte, Büroelektronik
keine Autobatterien
Annahme Werkhof: **nur Kleingeräte**

**Farben** kostenpflichtig

Annahme bei Entsorgungszentrum Löwenberg oder Bühlmann Recycling AG
Annahme ARA Region Murten **für Private gratis**

**Getränkkarton**

leere Getränkekartons von Milch, Rahm, Fruchtsäften, Eistee, Suppen und Saucen.
Wie: flach drücken und Deckel drauf

**Glas**

Glasflaschen und Konservengläser ohne Deckel, ohne Schraubverschlüsse nach Farben grün, weiss, braun getrennt; **kein** Fensterglas, **keine** Keramik

**Grün- und kompostierbare Abfälle aus Haushalten**

!Grüngutabfuhr! Äste, Pflanzen, Rasenschnitt, Unkraut, Laub, pflanzliche **Gartenabfälle**, Rüstabfälle von Gemüse/Obst, Eierschalen, Kaffee-/Teesatz, **keine** gekochten/gewürzten Lebensmittel, **keine** anorganischen Anteile

**Haushaltsabfall** kostenpflichtig

Lösungsmittel, Pinselreiniger, Pestizide, Herbizide, Fotoentwickler, diverse Chemikalien. Annahme nur bei Entsorgungszentrum Löwenberg oder Bühlmann Recycling AG. Annahme ARA Region Murten **für Private gratis**

**Hauskehricht – offizieller Kehrichtsack oder mit angeklebter Vignette der Gemeinde** kostenpflichtig

Kehrichtabfuhr - siehe Kalender
Bereitstellung erst am Abfuhrtag bis spätestens 07.00 Uhr. Windeln in transparenten Säcken (gratis)

**Holz**

sauberes, unbehandeltes, sortenreines Holz (**Altholz**) wie z.B. Holzgestelle, Holz aus Bauabfällen, Rohholz, Holzpaletten; **behandeltes/verunreinigtes Holz** (mit Plastik, Farbe oder Leim) ohne Kunststoffteile, Glas, Eisenteile (z.B. Stühle)

**Inertstoffe**

Beton, Pflastersteine, Porzellan, Keramik, Ziegel, Gips, Mörtel, Zementfaser, Fensterglas (**ohne** Rahmen), Möbelglas etc. bis zu 100 kg, **ohne** Kunststoffe, **kein** organisches Material, Annahme Werkhof nur kleine Mengen.

**Karton**

Well- und Graukarton, Büchereinbände, Verpackungen ohne Fremdmaterial. **keine** Tetrapackungen, **keine** Kunststoff- oder Styroporeinlagen. Nur für Privatpersonen.

**Korken**

Korkzapfen, sauber, ohne Fremdmaterial wie Blei oder Kunststoff. Abgabe auch im Claro Weltladen, Hauptgasse 16, Murten, möglich

**Leuchtstoffröhren (Neonröhren) / LED**

Fluoreszenzlampe, Neonröhren, Halogenlampen, Energiesparlampen, usw.
nach Möglichkeit in die Verkaufsstelle zurückbringen

**Medikamente** kostenpflichtig

Annahme nur bei Entsorgungszentrum Löwenberg oder Bühlmann Recycling AG; Annahme ARA Region Murten **für Private gratis**

**Metall**

Alteisen, Bunteisen, Fässer, Stangen, Röhren, Metalltöpfe und -pfannen (auch Guss), Velo- und Mofarahmen ohne Kunststoffanteile. **keine** elektrischen und **keine** elektronischen Geräte

**Öl (pflanzlich und mineralisch)**

Motorenöl (Mineralöl, Schmieröl), Speiseöl (Fritieröl), Speisefett. Getrennt in bereitgestellte Fässer giessen; max. 10 Liter.

**Papier**

Unbeschichtete, saubere Papierprodukte wie Zeitungen, Briefumschläge (ohne Kunststofffenster), Kataloge, Telefonbücher, Bücher ohne Karton- oder Kunststoffeinbände

**PET-Flaschen**

kur Flaschen ohne Fremdkunststoffe und mit dem offiziellen PET-Signal versehen **keine** Öl- und Essigflaschen, **keine** Waschmittelbehälter, **keine** Milchflaschen etc.

**Reifen** kostenpflichtig

Annahme nur bei Entsorgungszentrum Löwenberg oder Bühlmann Recycling AG oder **gegen Bezahlung** zurück an die Einkaufsstelle

**Sonstige Plastikabfälle**

!Stempel beachten! Kunststoffe aus PE (polyethylen, PE-HD 02), Folien (PE-LD-04), PP (polypropylen, PP 05) **ohne Fremdstoffanteile.** Kunststoffe mit Fremdstoffanteile (z.B. Metall) können der Sperrgutabfuhr mitgegeben werden

**Sperrgut**

Bitte separate Informationen zur Sperrgutabfuhr beachten

**Spezialtour Äste Häckseldienst**

Baum- und Heckenschnitt, Topfpflanzen usw. **keine** Steine, Erde oder gewerbliche Abfälle. **Bitte separate Informationen zum Häckseldienst beachten**

**Styropor**

expandiertes Verpackungs- und Baudämm-Material (Sagex, Styropor), sauber ohne Fremdstoffe wie Leim, Zement etc., **keine** Flocken
Annahme Werkhof nur für Private

**Tierkadaver**

Tierkadaver bis 20 kg
Grössere Tiere: ARA Kerzers, Tel. 031 755 67 73