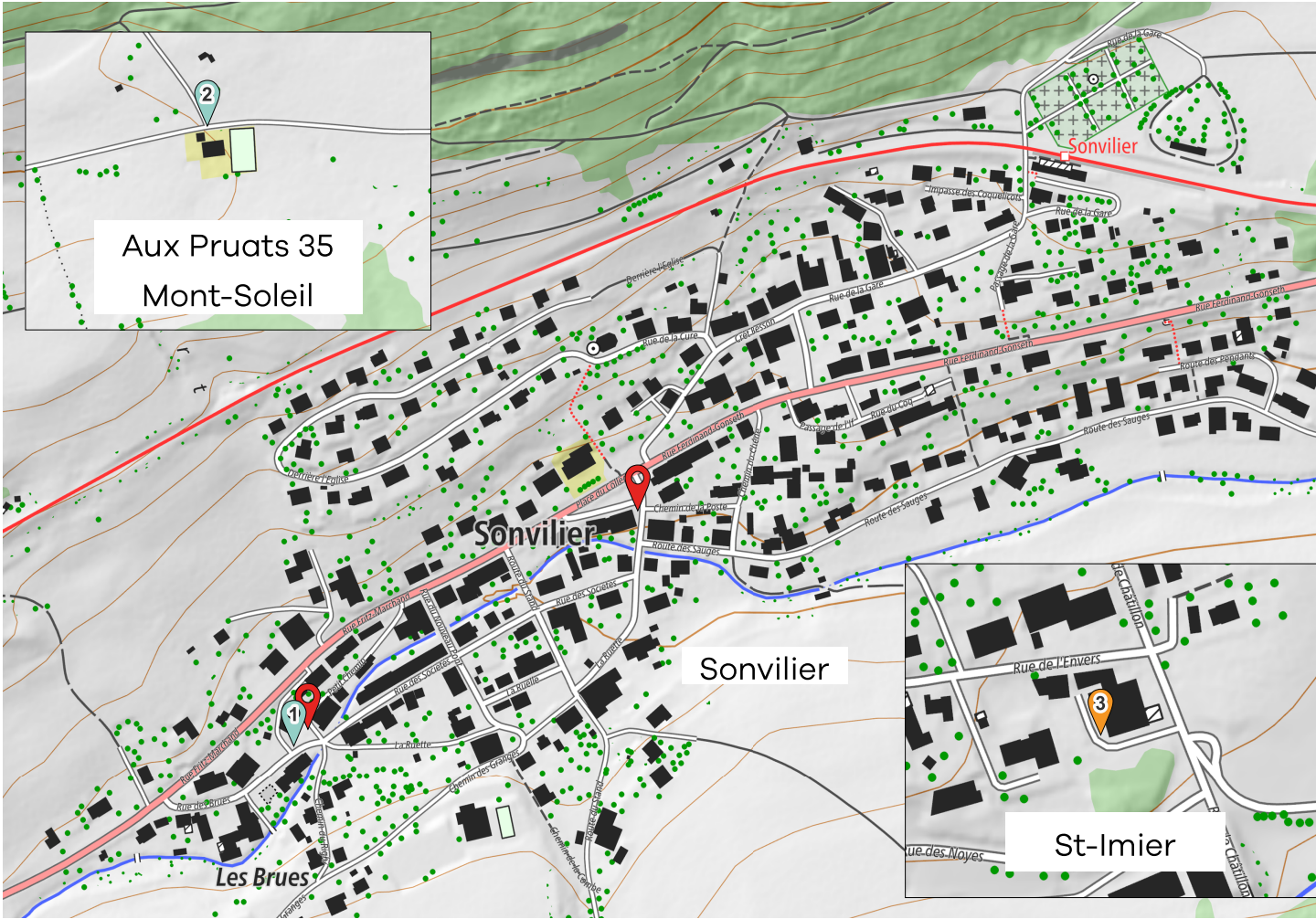




2025

MEMO Déchets

Votre guide des déchets



- Conteneurs semi-enterrés
 - Déchèterie
 - Ecopoint
- Données swisstopo 07.2024



Nos déchets sont des ressources : **préservons-les** ensemble.
Évitons le gaspillage, trions et valorisons.



Sonvilier
Village





Informations **générales**



Et aussi sur **www.memodechets.ch** et **l'application**

Collectes des ordures ménagères / sacs-poubelle

Sacs officiels : conteneurs semi-enterrés aux Ecopoints "travaux-publics" Rue des Brues 3 et Place du Collège 2.

Containers 800 litres : AVEC vignette, lundi dès 07h00.

Plastiques agricoles : selon informations reçues par courrier.

Mes écopoints (voir plan)

1 Village : Rue des Brues 3 : sacs officiels, alu, boîtes de conserve, PET, textiles et chaussures, verre, papier et carton, capsules de café.

2 Mont-Soleil - Ecole Aux Pruats 35 : alu, boîtes de conserve, PET, verre, papier et carton.

Ma déchetterie (voir plan)

3 - Les Noyes / Rue de l'Envers 31 : verre, alu, boîtes de conserve, PET, appareils électriques et électroniques, textiles et chaussures, ferraille, huiles usées, papier, carton, dosettes de café, encombrants, déchets inertes, Néons, sagex, déchets verts. Ouverture le mercredi de 8h00 à 11h45 et de 13h30 à 17h00, les vendredis après-midi de 13h30 à 17h00, le samedi de 8h00 à 11h45.

Tournée verte

Les vegebox doivent être déposés dès 06h le matin de la tournée.

Compost

Du compost est mis gratuitement à disposition des habitants sur le site de compostage des Bulles à La Chaux-de-Fonds, dans un casier accessible en libre-service à l'entrée du site.

Contact et infos

Administration communale
Place du Collège 1
2615 Sonvilier
032 941 11 20
administration@sonvilier.ch
www.sonvilier.ch

Contribution financière

Taxes d'enlèvement des déchets :
Ménage village CHF 230.-- /
montagne : CHF 175.--.
Personne seule/ménage monoparental :
village CHF 115.-- / montagne CHF 88.--.
Entreprises : selon Ordonnance tarifaire sur les déchets.

A l'achat de certains articles, vous payez **une taxe anticipée de recyclage (TAR)** comprise dans le prix et couvrant les frais de recyclage en fin de vie (PET, piles, appareils).

Info déchets

Arc Jurassien 0842 012 012
Aux heures de bureau (tarif local)





2025

Calendrier

Sonvilier - Village

Début des tournées : 06h30

	Janvier	Février	Mars	Avril	Mai	Juin
L						
M				1		
M 1	Nouvel An			2		
J 2	Saint Berchtold			3	1	
V 3				4	2	
S 4		1	1	5	3	
D 5		2	2	6	4	1
L 6		3	3	7	5	2
M 7		4	4	8	6	3
M 8		5	5	9	7	4
J 9		6	6	10	8	5
V 10		7	7	11	9	6
S 11		8	8	12	10	7
D 12		9	9	13	11	8 Pentecôte
L 13		10	10	14	12	9 Lundi de Pentecôte
M 14		11	11	15	13	10
M 15		12	12	16	14	11
J 16		13	13	17	15	12
V 17		14	14	18 Vendredi Saint	16	13
S 18		15	15	19	17	14
D 19		16	16	20 Pâques	18	15
L 20		17	17	21 Lundi de Pâques	19	16
M 21		18	18	22	20	17
M 22		19	19	23	21	18
J 23		20	20	24	22	19
V 24		21	21	25	23	20
S 25		22	22	26	24	21
D 26		23	23	27	25	22
L 27		24	24	28	26	23
M 28		25	25	29	27	24
M 29		26	26	30	28	25
J 30		27	27		29 Ascension	26
V 31		28	28		30	27
S			29		31	28
D			30			29
L			31			30
M						



2025

Calendrier

Sonvilier - Village

Début des tournées : 06h30

	Juillet	Août	Septembre	Octobre	Novembre	Décembre
L			1			1
M 1			2			2
M 2			3	1		3
J 3			4	2		4
V 4		1 Fête nationale Suisse	5	3		5
S 5		2	6	4	1	6
D 6		3	7	5	2	7
L 7		4	8	6	3	8
M 8		5	9	7	4	9
M 9		6	10	8	5	10
J 10		7	11	9	6	11
V 11		8	12	10	7	12
S 12		9	13	11	8	13
D 13		10	14	12	9	14
L 14		11	15	13	10	15
M 15		12	16	14	11	16
M 16		13	17	15	12	17
J 17		14	18	16	13	18
V 18		15	19	17	14	19
S 19		16	20	18	15	20
D 20		17	21	19	16	21
L 21		18	22	20	17	22
M 22		19	23	21	18	23
M 23		20	24	22	19	24
J 24		21	25	23	20	25 Noël
V 25		22	26	24	21	26 Saint Etienne
S 26		23	27	25	22	27
D 27		24	28	26	23	28
L 28		25	29	27	24	29
M 29		26	30	28	25	30
M 30		27		29	26	31
J 31		28		30	27	
V		29		31	28	
S		30			29	
D		31			30	
L						
M						



Comment bien trier ?



Ordures ménagères sacs Sonvilier
Conteneurs semi-enterrés :
Ecopoint "travaux-publics"
Rue des Brues 3"
Place du Collège 2



Pneus
Retour aux points de vente



Déchets compostables ménagers
Epluchures crues, marcs de thé et café, coquilles d'oeuf, plantes en pot (sans pot), sciure, sapin de Noël, fleurs fanées, tailles d'arbres et haies, feuilles, gazon. **Ballot max.1m20 sur 30cm de Ø, jour de la tournée dès 6h**



Huiles minérales et végétales
Séparer les huiles végétales (de cuisine) et minérales (de graissage).
Déchèterie Saint-Imier



Textiles et chaussures
Collectes spéciales (organismes indépendants de la commune)
Ecopoint "travaux-publics"
Rue des Brues 3



Flacons en plastique avec bouchon
Retour aux points de vente
Sacs poubelle officiels



Appareils électriques et électroniques
Retour aux points de vente
Déchèterie à Saint-Imier



Verre
Ecopoint "travaux-publics"
Rue des Brues 3



Capsules Nespresso (aluminium)
Uniquement les capsules en aluminium, PAS DE PLASTIQUE
Ecopoint "travaux-publics"
Rue des Brues 3
Déchèterie à Saint-Imier



Bois
Pour les meubles, séparer le bois des autres matériaux
Déchèterie de Saint-Imier



Carton propre
Ecopoint "travaux-publics" Rue des Brues 3
Cartons non souillés aplatis et/ou découpés



Piles et accumulateurs
Les batteries de véhicules sont à restituer impérativement aux points de vente.
Retour aux points de vente
Déchèterie à Saint-Imier



Aérosols
Déchèterie à Saint-Imier



Cendres de bois
Attention danger d'incendie ! Les braises peuvent rester incandescentes plusieurs jours !
Entreposer au min. 3 jours dans un récipient métal. avant de déposer dans le sac poubelle officiel



Déchets encombrants combustibles
Les objets non recyclables trouvant place dans un sac officiel ne sont pas des déchets encombrants combustibles
Déchèterie à Saint-Imier
Séparer les parties métalliques



Papier
Ecopoint "travaux-publics"
Rue des Brues 3



Déchets spéciaux des ménages
Retour aux points de vente



Médicaments
Retour dans les pharmacies



Déchets inertes (petites quantités)
Déchèterie à Saint-Imier



Aluminium et boîtes de conserve
Ecopoint "travaux-publics"
Rue des Brues 3



Tubes lumineux (néon) / LED
Retour aux points de vente
Déchèterie de Saint-Imier



Cartouches d'encre pour imprimantes
Retour aux points de vente



Ferraille (objets métalliques)
Déchèterie à Saint-Imier



Berlingots / Briques à boissons
Les emballages en carton pour le lait et autres boissons sont des déchets composites (différentes matières) et ne peuvent donc pas être recyclés avec le carton. Ils doivent être mis dans les sacs officiels



Restes de repas / déchets de cuisine / lavures
Sacs poubelle officiels



Plastiques agricoles payants
Points de collecte selon informations reçues par courrier



PET
Retour aux points de vente
Ecopoint "travaux-publics"
Rue des Brues 3



Dépouilles d'animaux
Au centre collecteur cantonal de Montmolin 032 889 68 40.
Lundi : de 8h00 à 11h30 et de 13h30 à 17h00
Mardi à vendredi : de 8h00 à 11h30
Samedi : de 8h00 à 11h00



Sagex
Sacs poubelle officiels
Déchèterie à Saint-Imier



Les types de déchets

COMMENT LIMITER SON PROPRE GASPILLAGE ?

4 HABITUDES À PRENDRE

1 Je fais une liste de courses.

- ⇒ Je planifie les repas de la semaine et fais mes courses en conséquence.
- ⇒ Je ne prévois pas un menu pour chaque repas, pour ne pas accumuler les restes.



2 Je range le frigo.

- ⇒ Je respecte la règle « premier entré, premier sorti ».
- ⇒ J'emballe les aliments dans des boîtes hermétiques ou des protections.
- ⇒ Je congèle le produit si je ne compte pas le manger rapidement.



3 Je cuisine les restes.

- ⇒ Je cherche une recette qui correspond au mieux au contenu de mon frigo.
- ⇒ Je deviens un-e cuisinier-ère créatif-ve.



4 Je me renseigne.

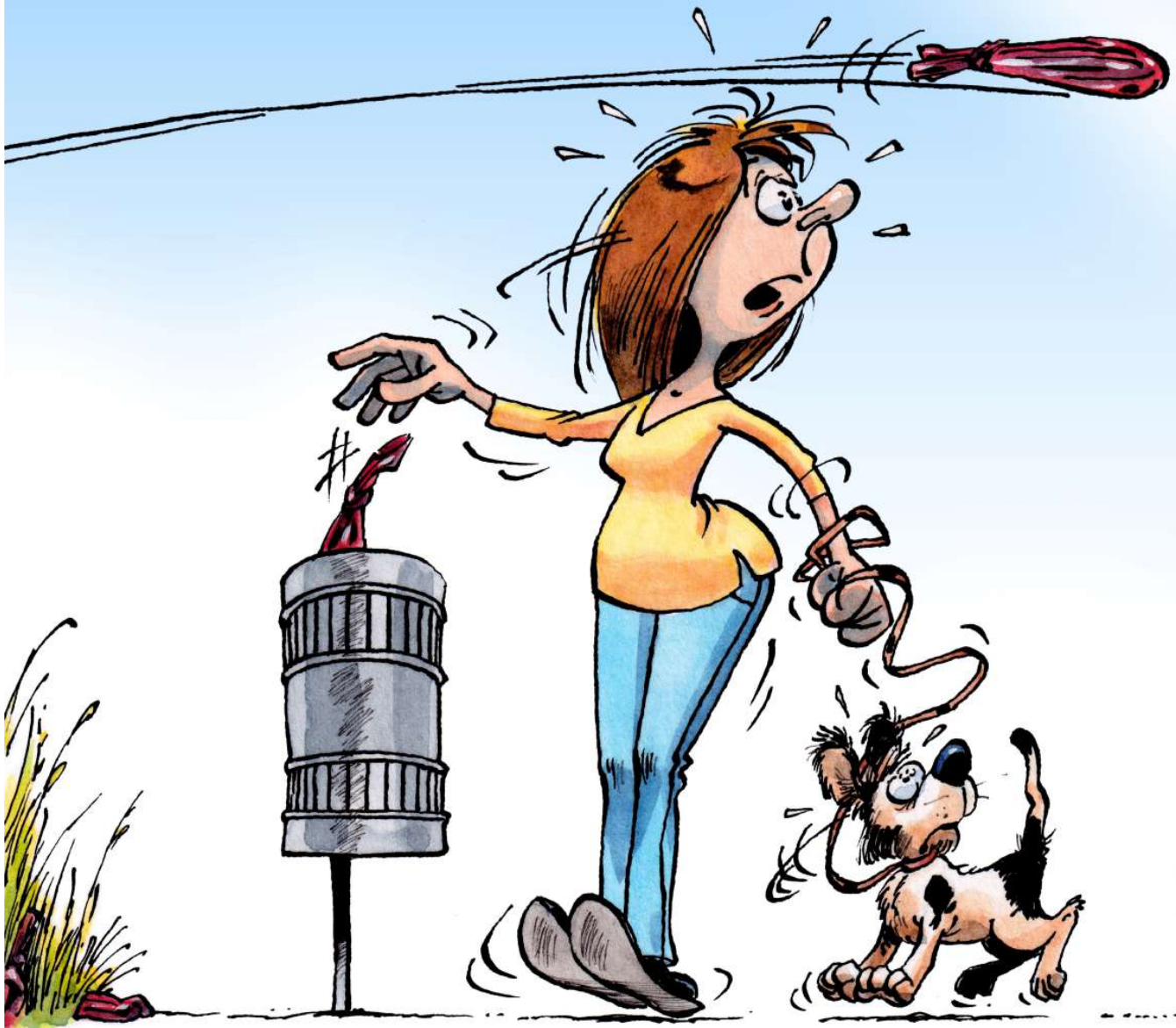
- ⇒ J'apprends la signification des différentes dates indiquées sur les emballages.
- ⇒ Je lis, par exemple, le dossier de la Fédération romande des consommateurs sur le gaspillage alimentaire (www.frc.ch, chercher « gaspillage alimentaire »).





SACS À CROTTES

À LA DOUBELLE,
PAS DANS
LA NATURE!



VIVRE '77