

# AbfallMEMO

Ihr Abfall-**Leitfaden**



Unsere Abfälle sind Ressourcen: **Schützen wir** sie gemeinsam.  
**Wir vermeiden Verschwendung;** wir sortieren und verwerten.



# Allgemeine Informationen



Und auch auf **www.memodechets.ch** und in der **App**

## Öffnungszeiten Sammelstelle

**Gwattstrasse 39** (Werkhof)

### **Sammelstelle**

DI + DO 14.00 – 18.00 Uhr  
SA 08.00 – 12.00 Uhr

### **Grüngut**

MO – FR 08.00 – 19.00 Uhr  
SA 08.00 – 16.00 Uhr

Vor Feiertagen wird die Sammelstelle eine Stunde früher geschlossen. An Feiertagen sowie während dem Schmittner Openair bleibt die Sammelstelle geschlossen.

## **Bezug Kehrichtsäcke**

### **Verkaufsstellen**

Gemeindeverwaltung  
F. X. Müllerstrasse 6  
3185 Schmittlen

Coop  
3185 Schmittlen  
3186 Düdingen

Denner  
3185 Schmittlen

### **Preise**

- 17 Liter (Rolle à 10 Säcke) Fr. 13.00
- 35 Liter (Rolle à 10 Säcke) Fr. 26.00
- 60 Liter (Rolle à 10 Säcke) Fr. 36.00
- 110 Liter (Rolle à 5 Säcke) Fr. 36.00

### **Containermarken** für Gewerbecontainer

1 Stück Fr. 45.00

Bezug: Gemeindeverwaltung

## **Kontakt und Infos**

### **Gemeindeverwaltung**

F. X. Müllerstrasse 6  
Postfach 15  
3185 Schmittlen  
Tel: 026 497 57 57  
E-Mail: [gemeinde@schmittlen.ch](mailto:gemeinde@schmittlen.ch)  
[www.schmittlen.ch](http://www.schmittlen.ch)  
Öffnungszeiten:  
Mo – FR 08.00 – 11.30 Uhr / 13.30 – 16.30 Uhr  
Do 13.30 – 17.30 Uhr

## **Kunststoff - Sammelsäcke der Firma Küffer**

### **Verkaufsstelle**

Gemeindeverwaltung  
F. X. Müllerstrasse 6  
3185 Schmittlen

### **Preise**

- 60 Liter (Rolle à 10 Säcke) Fr. 26.00

Nur die Kunststoff-Sammelsäcke der **Firma Küffer** werden bei der Sammelstelle angenommen.  
Sammelsäcke anderer Verkaufsstellen werden **nicht** angenommen.

**Für allfällige allgemeine Informationen bezüglich Abfallbewirtschaftung kontaktieren Sie bitte die Gemeindeverwaltung.**





2026

## Kalender

## Schmitz

Januar		Februar		März		April		Mai		Juni	
M										1	
D										2	
M						1				3	
D 1	Neujahr					2				4	Fronleichnam/Openair
F 2	Berchtoldstag					3	Karfreitag	1		5	Openair
S 3						4		2		6	Openair
S 4		1		1		5		3		7	
M 5		2		2		6	Ostermontag	4		8	
D 6		3		3		7		5		9	
M 7		4		4		8		6		10	
D 8		5		5		9		7		11	
F 9		6		6		10		8		12	
S 10		7		7		11		9		13	
S 11		8		8		12		10		14	
M 12		9		9		13		11		15	
D 13		10		10		14		12		16	
M 14		11		11		15		13		17	
D 15		12		12		16		14	Auffahrt	18	
F 16		13		13		17		15		19	
S 17		14		14		18		16		20	
S 18		15		15		19		17		21	
M 19		16		16		20		18		22	
D 20		17		17		21		19		23	
M 21		18		18		22		20		24	
D 22		19		19		23		21		25	
F 23		20		20		24		22		26	
S 24		21		21		25		23		27	
S 25		22		22		26		24		28	
M 26		23		23		27		25	Pfingstmontag	29	
D 27		24		24		28		26		30	
M 28		25		25		29		27			
D 29		26		26		30		28			
F 30		27		27				29			
S 31		28		28				30			
S				29				31			
M				30							
D				31							



2026

## Kalender

## Schmitz

	Juli	August	September	Oktober	November	Dezember
M						
D			1			1
M 1			2			2
D 2			3	1		3
F 3			4	2		4
S 4		1 Nationalfeiertag	5	3		5
S 5		2	6	4	1 Allerheiligen	6
M 6		3	7	5	2	7
D 7		4	8	6	3	8 Mariä Empfängnis
M 8		5	9	7	4	9
D 9		6	10	8	5	10
F 10		7	11	9	6	11
S 11		8	12	10	7	12
S 12		9	13	11	8	13
M 13		10	14	12	9	14
D 14		11	15	13	10	15
M 15		12	16	14	11	16
D 16		13	17	15	12	17
F 17		14	18	16	13	18
S 18		15 Mariä Himmelfahrt	19	17	14	19
S 19		16	20	18	15	20
M 20		17	21	19	16	21
D 21		18	22	20	17	22
M 22		19	23	21	18	23
D 23		20	24	22	19	24
F 24		21	25	23	20	25 Weihnachten
S 25		22	26	24	21	26 Stefanstag
S 26		23	27	25	22	27
M 27		24	28	26	23	28
D 28		25	29	27	24	29
M 29		26	30	28	25	30
D 30		27		29	26	31
F 31		28		30	27	
S		29		31	28	
S		30			29	
M		31			30	
D						



# Wie **trennt** man richtig?



**Kehricht** kostenpflichtig  
Nur offizielle Kehrichtsäcke benützen.  
Der Hauskehricht ist am Abfuhrtag vor 0700 Uhr bereitzustellen. Auf den Winterdienst muss Rücksicht genommen und die Schneeräumung darf nicht behindert werden.



**Autobatterien**  
Autobatterien. An Verkaufsstellen zurückgeben.  
Freiburghaus, Flamatt; Küffer AG, Galtern; KEVAG AG, Dürnten.



**Batterien und Akkus**  
**Sammelstelle** Alle Batterien und wieder aufladbare Akkus. Keine Autobatterien.



**Katzensand**  
Gehört in den Hauskehricht.



**Glas**  
**Sammelstelle** Verpackungsglas wie Einwegflaschen und Lebensmittelgläser, getrennt nach Farben. Was nicht weiss oder braun ist, wird mit dem Grünglas gesammelt. Glühbirnen gehören in den Hauskehricht.



**Grün- und kompostierbare Abfälle aus Haushalten** kostenpflichtig  
**Sammelstelle** Biogene Abfälle, Kompostierbare Rüst- und Gartenabfälle. Wenn möglich selber kompostieren. Äste (gebündelt, max 150 cm) und kleinere Mengen Hecken und Rasenschnitt (max 100 kg).



**Inertstoffe**  
**Sammelstelle** Mineralische Abfälle wie Flachglas (Fenster, Spiegel), Geschirr (Keramik, Porzellan, Glas), Blumentöpfe (Ton, Eternit), Steine, Gartenplatten und ähnliches. Nur kleine Mengen, keine Baustellenabfälle.



**Elektrogeräte**  
**Sammelstelle** Kühlschränke, Tiefkühlgeräte, Haushaltgeräte, Radio- und Fernsehgeräte, Computer und elektronische Bürogeräte, Spielsachen mit elektr(on)ischen Komponenten.



**Tierkadaver**  
**Schlachtabfälle**  
Sanima, Strittacher, Buntels  
Öffnungszeiten: MO - SA 09.00 - 11.00  
Tel. 026 492 04 52



**Korken**  
In den Hauskehricht



**Metall**  
**Sammelstelle** Alle Arten von Metallen (Gestelle, Wäscheständer, Fahrradrahmen, Pfannen usw.) Getrennt von den übrigen Metallen gesammelt werden Kleinteile aus Stahlblech, Weissblech und Aluminium.



**Öl (pflanzlich und mineralisch)**  
**Sammelstelle** Speiseöl (Öle und Fette tierischer und pflanzlicher Herkunft) und Mineralöl (Motoren- und Getriebeöl). Altöl darf auf keinen Fall über die Kanalisation entsorgt werden.



**Papier und Karton**  
**Sammelstelle** Zeitungen, Zeitschriften, Bücher, Prospekte, alle Arten von unbeschichteten Karton. Hygiene-, Haushaltspapier, Papierservietten, Windeln, verschmutzter & Kst-beschichteter Karton in den Hauskehricht.



**PET-Flaschen**  
**Sammelstelle** Getränkeflaschen aus PET mit dem PET-Recycling-Logo.



**Aluminium und Weissblech**  
**Sammelstelle** Stahl- und Weissblechdosen sowie die Deckel von Lebensmittelgläsern und Kleinteile aus Stahlblech, Getränkedosen, Lebensmittelröhren, Folien und andere Aluminiumteile.



**Reifen**  
Alte Auto-, Motorrad- und Veloreifen. An Verkaufsstellen zurückgeben.  
Freiburghaus, Flamatt; Küffer AG, Galtern; KEVAG AG, Dürnten.



**Styropor**  
Styropor, Sagex, Verpackungschips. Freiburghaus, Flamatt; Küffer AG, Galtern; KEVAG AG, Dürnten.



**Sperrgut** kostenpflichtig  
**Sammelstelle** Holz, Möbel, Teppiche, Kunststoffe. Sperrige Gegenstände wie Skis, Möbel bei gleichzeitigem Kauf vergleichbarer Ware an Verkaufsst. abgeben. Grössere Mengen direkt bei: Küffer AG, Galtern; Freiburghaus AG, Flamatt; KEVAG AG, Dürnten.



**Textilien und Schuhe**  
**Sammelstelle** Saubere noch tragbare Kleider und Schuhe, Tisch-, Haushalt- und Bettwäsche. Kaputte und stark verschmutzte Schuhe und Textilien gehören in den Hauskehricht.

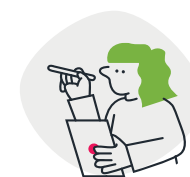


**Leuchtstoffröhren (Neonr.) / LED**  
Entladungs-, Leuchtstofflampen, Leuchtstoffröhren, Fluoreszenz-, Energiespar-, LED-Lampen. An Verkaufsstellen zurückgeben.  
Freiburghaus, Flamatt; Küffer AG, Galtern; KEVAG AG, Dürnten.  
Normale Glühbirnen in den Hauskehricht.



**Haushaltsondermüll**  
**Chemikalien, Farben, Lacke, Gifte, Pflanzenschutzmittel** an Verkaufsstellen zurückgeben.  
Freiburghaus, Flamatt; Küffer AG, Galtern; KEVAG AG, Dürnten.

## Die Abfallarten



**Speisereste**  
Gekochte Speisereste, Knochen, kompostierbare Beutel und Geschirr, Fleisch und Fisch gehören in den Hauskehricht.



**Sonstige Plastikabfälle** kostenpflichtig  
**Sammelstelle** Kunststoffrecycling **nur in Sammelst. der Firma Küffer**: Tragetaschen, Zeitschriftfolien, Milch-, Shampoo-, Weichspüler-, Putzmittelflaschen. Eimer, Blumentöpfe, Joghurtbecher etc. Stark verschmutzte Verpackungen gehören in den Kehrichtsack.



**Kapseln aus Aluminium**  
**Sammelstelle** Ausschiesslich Nespresso Kapseln. Andere Kaffeekapseln zurück an die Verkaufsstelle oder in den Hauskehricht.



## Häckseldienst

### Frühling

24. und 25. März 2026

### Herbst

03. und 04. November 2026

Anmeldung: min. 3 Tage im Voraus auf der Gemeindeverwaltung.

Kosten: Fr. 30.00/15 Minuten. Mit dem Grüngut-Batch sind die ersten 15 Minuten gratis.

Gehäckselt wird nur Astmaterial. Dieses muss am 1. Tag ab 07.00 Uhr gut zugänglich am Strassenrand bereit liegen.

## Grüngut-Batch (neu ab 1.1.2026)

Der Grüngut-Batch berechtigt zur Entsorgung von biogenen Abfällen. Er ist auf der Gemeindeverwaltung zu beziehen.

Verkaufspreis Fr. 60.00 (jeweils gültig vom 01.01. - 31.12.)

Das Entsorgen des "grünen" Kompostbehälters ist gratis.



## Sperrgut

Die Abgabe von Sperrgut und Altholz ist kostenpflichtig. Die Kostenberechnung erfolgt durch Wiegen der Menge.

Sperrgut und Altholz Fr. 30.00 per 100 kg.

Abgabe gemäss Abfallkalender. Grössere Mengen sind direkt bei den Firmen Küffer AG, Galtern; Freiburghaus, Flamatt oder KEVAG AG Düdingen zu entsorgen.

## Brockenladen

### Brocki Schmitten

Gwattstrasse 18

3185 Schmitten

### Öffnungszeiten

DI + DO 13.30 - 17.00 Uhr

sowie jeden letzten Samstag im Monat von 09.00 - 13.00 Uhr (während den Schulferien geschlossen)

Abgabe von gut erhaltenen und sauberen Sachen (Geschirr, Gläser, Haushaltutensilien und kleinere Küchengeräte, Taschenbücher, Bett- und Tischwäsche, Spielsachen etc.) gerne während unseren Öffnungszeiten.

Achtung: Möbel, Computer, grosse oder defekte elektrische Geräte, Skis, Skischuhe und Helme können wir nicht entgegennehmen.

Diese und andere Artikel können auch direkt in den Berner Brocki, Dammweg 27 (Lorraine) oder ins Coup de Pouce, Rte de la Cité-Bellevue 4 (Schönberg-Kreisel) gebracht werden.

Kontakte:

Irène Rudaz      Tel. 026 496 24 07

Regula Schafer      Tel. 026 497 90 41

oder per Mail      u\_durot@hotmail.com



# Brand- gefährlich!



**Akkus und Elektrogeräte** gehören  
zurück zur Verkaufs- oder Sammelstelle.



**brandgefaehrlich.ch**

