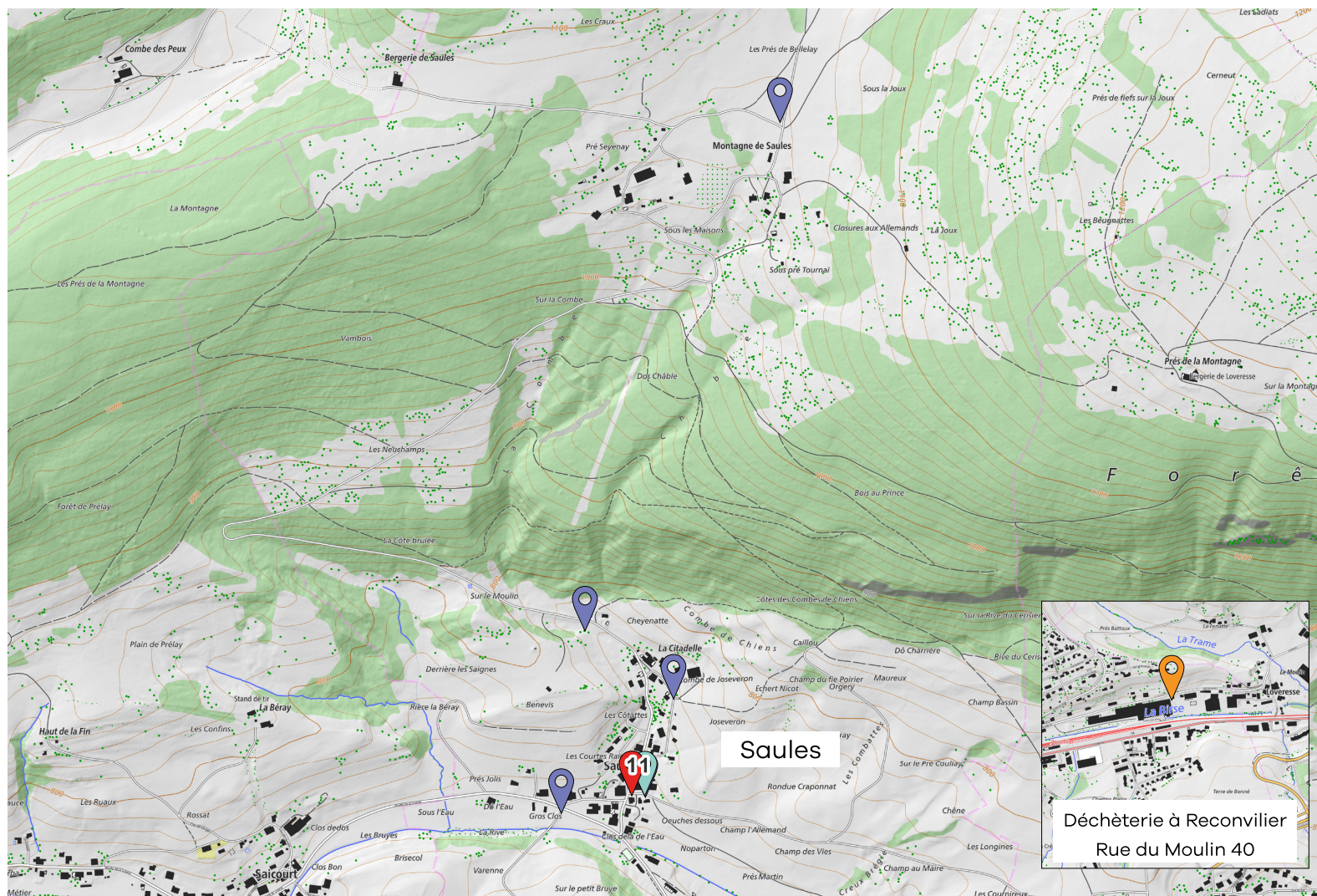




2024

MEMO Déchets

Votre guide des déchets



 Conteneur

 Déchèterie

 Ecopoint

 Robidog

Données swisstopo 10.2023



Nos déchets sont des ressources : **préservons-les** ensemble.
Évitons le gaspillage, trions et valorisons.



Saules (BE)



Informations **générales**



Et aussi sur **www.memodechets.ch** et **l'application**

CONTENEURS SEMI-ENTERRES

Pour la collecte des ordures ménagères (sacs Celtor) ainsi que du papier.

MES DÉCHÈTERIES

Celtor SA à Tavannes et Rondchâtel

Ouvert tous les samedis de 8H00 à 11H30.
Les déchèteries de Celtor SA (Tavannes et Rondchâtel) prennent en charge plusieurs des déchets mentionnés dans la rubrique "Comment bien trier".

La liste de ces déchets est disponible sous : https://celtor.ch/documents/info-dechets/ID_admis-non-admins.pdf.

Point Rouge - Rue du Moulin 40 à Reconvilier :

Precycling SA - 032/552.30.60.
www.precyclingsa.ch/dechetterie-reconvilier.

horaires d'ouverture :

du lundi au vendredi de 13h30 à 17h30
le samedi de 9h à 12h.

Mon réflexe TRI À LA SOURCE

Quand je fais mes achats...

- j'en profite pour **ramener au(x) magasin(s)** où je me rends, tous les déchets qui y sont repris : bouteilles en verre et en PET, piles, appareils hors d'usage, etc..
- je choisis les objets et denrées **en fonction de leur bilan écologique** (économies en emballages, en énergie de production et de transport, moins polluants, recyclables...).
- autant que possible, **je laisse sur place les emballages** de mes achats.

Contact et infos

secrétariat

Administration communale
Milieu du Village13
2732 Saules
032/481 38 28
commune@saules-be.ch
www.saules-be.ch

Ma CONTRIBUTION FINANCIÈRE

Pour la **collecte du papier**, n'oubliez pas que Celtor SA **restitue une contribution** à la commune!

A l'achat de certains articles, je paie une **taxe anticipée de recyclage (TAR)** comprise dans le prix et couvrant les frais de leur recyclage (PET, piles, appareils, etc.).

Pour toute information générale relative à la gestion des déchets :

Celtor SA 032 481 42 62

Les tournées effectuées dépendent du choix réalisé par les communes.

MEMODéchets offert par



Calendrier

Saules (BE)

Début des tournées : 07h00

	Janvier	Février	Mars	Avril	Mai	Juin
L 1	Nouvel An			1	Lundi de Pâques	
M 2	Saint Berchtold			2		
M 3				3	1	
J 4		1		4	2	
V 5		2	1	5	3	
S 6		3	2	6	4	1
D 7		4	3	7	5	2
L 8		5	4	8	6	3
M 9		6	5	9	7	4
M 10		7	6	10	8	5
J 11		8	7	11	9	6
V 12		9	8	12	10	7
S 13		10	9	13	11	8
D 14		11	10	14	12	9
L 15		12	11	15	13	10
M 16		13	12	16	14	11
M 17		14		17		12
J 18		15	14	18	16	13
V 19		16	15	19	17	14
S 20		17	16	20	18	15
D 21		18	17	21	19	16
L 22		19	18	22	20	17
M 23		20	19	23	21	18
M 24		21	20	24	22	19
J 25		22	21	25	23	20
V 26		23	22	26	24	21
S 27		24	23	27	25	22
D 28		25	24	28	26	23
L 29		26	25	29	27	24
M 30		27	26	30	28	25
M 31		28			29	26
J		29	28		30	27
V			29	Vendredi Saint	31	28
S			30			29
D			31	Pâques		30
L						
M						

Calendrier

Saules (BE)

Début des tournées : 07h00

	Juillet	Août	Septembre	Octobre	Novembre	Décembre			
L 1									
M 2				1					
M 3				2					
J 4		1	Fête nationale Suisse	3					
V 5		2		4	1				
S 6		3		5	2				
D 7		4	1	6	3	1			
L 8		5	2	7	4	2			
M 9		6	3	8	5	3			
M 10		7		9		4			
J 11		8		10	7	5			
V 12		9	6	11	8	6			
S 13		10	7	12	9	7			
D 14		11	8	13	10	8			
L 15		12	9	14	11	9			
M 16		13	10	15	12	10			
M 17		14		16		11			
J 18		15	12	17	14	12			
V 19		16	13	18	15	13			
S 20		17	14	19	16	14			
D 21		18	15	20	17	15			
L 22		19	16	21	18	16			
M 23		20	17	22	19	17			
M 24		21		18		20		18	
J 25		22	19	24	21	19			
V 26		23	20	25	22	20			
S 27		24	21	26	23	21			
D 28		25	22	27	24	22			
L 29		26		23	28	25	23		
M 30		27	24	29	26	24			
M 31		28		25		27		25	Noël
J		29	26	31	28	26	Sainte Etienne		
V		30	27		29	27			
S		31	28		30	28			
D			29			29			
L			30			30			
M						31			



Comment bien trier ?



Ordures ménagères sacs Celtor
Dépôt dans le **conteneur semi-enterré** au Milieu du Village.



PET
Par les points de vente. Déchèterie Celtor.



Plastiques agricoles
Déchèteries Celtor ou Point Rouge.



Huiles minérales et végétales
Déchèterie Celtor.



Pneus
Par les points de vente. Déchèterie Point Rouge.



Capsules Nespresso (aluminium)
Par les points de vente. Recyclage à domicile par le facteur en commandant un sac de recyclage chez Nespresso. Déchèteries Celtor ou Point Rouge.



Appareils électriques et électroniques
Par les points de vente. Fondation SENS, www.erecycling.ch, 043/255.20.00. Déchèterie Celtor.



Textiles et chaussures
Gafner Régine 032/481 32 82, aux postes de collecte devant les magasins, à la déchèterie Celtor ou lors des collectes de textiles.



Déchets spéciaux des ménages
Par les points de vente ou déchèterie Celtor (max. 25 litres).



Sagex
Avec les ordures ménagères dans un sac officiel CELTOR.



Carton propre
Le carton est à déposer aplati et ficelé ou aplati et entassé dans un carton le jour de la tournée sur les points officiels désignés par la commune. **Les cartons de pizzas, les berlingots et le papier cadeau ne sont pas acceptés.** Gratuit aux déchèteries de Celtor.



Verre
Par les points de vente. Déchèteries Celtor ou Point Rouge.



Médicaments
Par les points de vente ou déchèterie Celtor.



Berlingots / Briques à boissons
Avec les ordures ménagères dans un sac officiel CELTOR.



Déchets encombrants combustibles
Les déchets encombrants sont les objets qui ne peuvent pas être collectés de manière sélective et ne peuvent pas être contenus dans un sac officiel CELTOR. A déposer sur les points officiels le jour de la tournée ou à la Déchèterie Celtor.



Piles et accumulateurs
Par les points de vente. Déchèterie Celtor.



Aérosols
Déchèterie Celtor.



Cendres de bois
Avec les ordures ménagères dans un sac officiel CELTOR. **ATTENTION DANGER d'incendie !** Les cendres peuvent contenir des braises restant incandescentes.



Déchets inertes (petites quantités)
Déchèterie Celtor. max. 100 litres **PAS DE PLAQUES D'ETERNIT.**



Papier
Dépôt dans le **conteneur semi-enterré** au Milieu du Village (à côté du conteneur pour la collecte d'ordures ménagères). **Le papier cadeau ne va PAS dans le papier !**



Déchets compostables ménagers
Déchets déposés en vrac ou dans des récipients non conformes, refusés. A déposer aux points de collectes officiels. Branches ø max. 12cm; fagots ficelés, longueur max. 2m, ø 50cm, poids max. 25kg.



Dépouilles d'animaux
Centre des déchets carnés à Tavannes. Ouverture du lundi au vendredi de 7h à 7h15, de 16h45 à 17h et le samedi de 11h à 11h30.



Ferraille (objets métalliques)
Déchèteries Celtor ou Point Rouge.



Aluminium et boîtes de conserve
Déchèteries Celtor ou Point Rouge.



Restes de repas / déchets de cuisine / lavures
Avec les ordures ménagères dans un sac officiel CELTOR.



Cartouches d'encre pour imprimantes
Points de vente ou avec les ordures ménagères dans un sac officiel CELTOR.



Tubes lumineux (néon) / LED
Par les points de vente. Fondation SENS, www.erecycling.ch, 043/255.20.00. Déchèteries Celtor ou Point Rouge.



Bois non traité payants
Déchèteries Celtor ou Point Rouge.



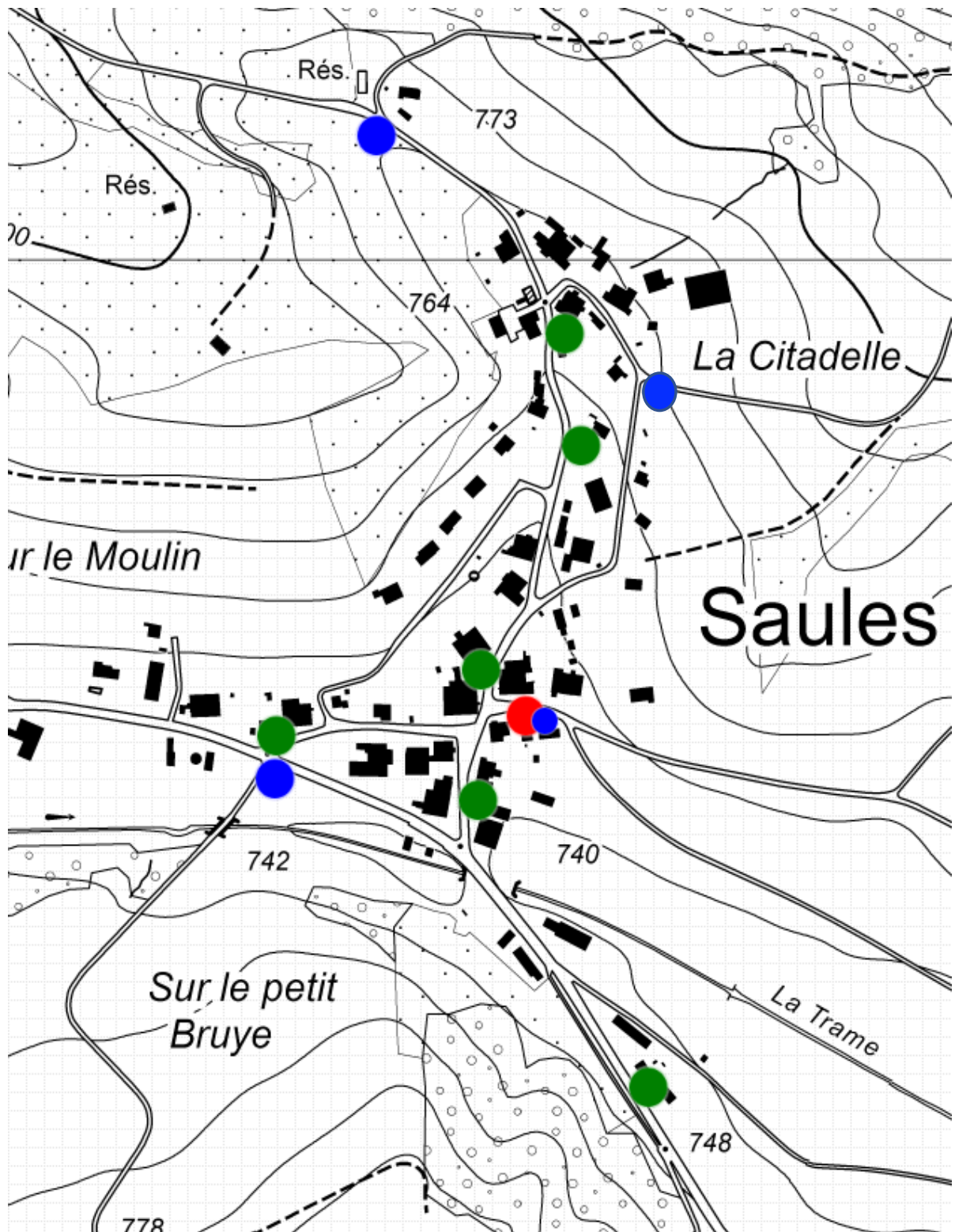
Flacons en plastique avec bouchon
Par les points de vente ou déchèterie Celtor.



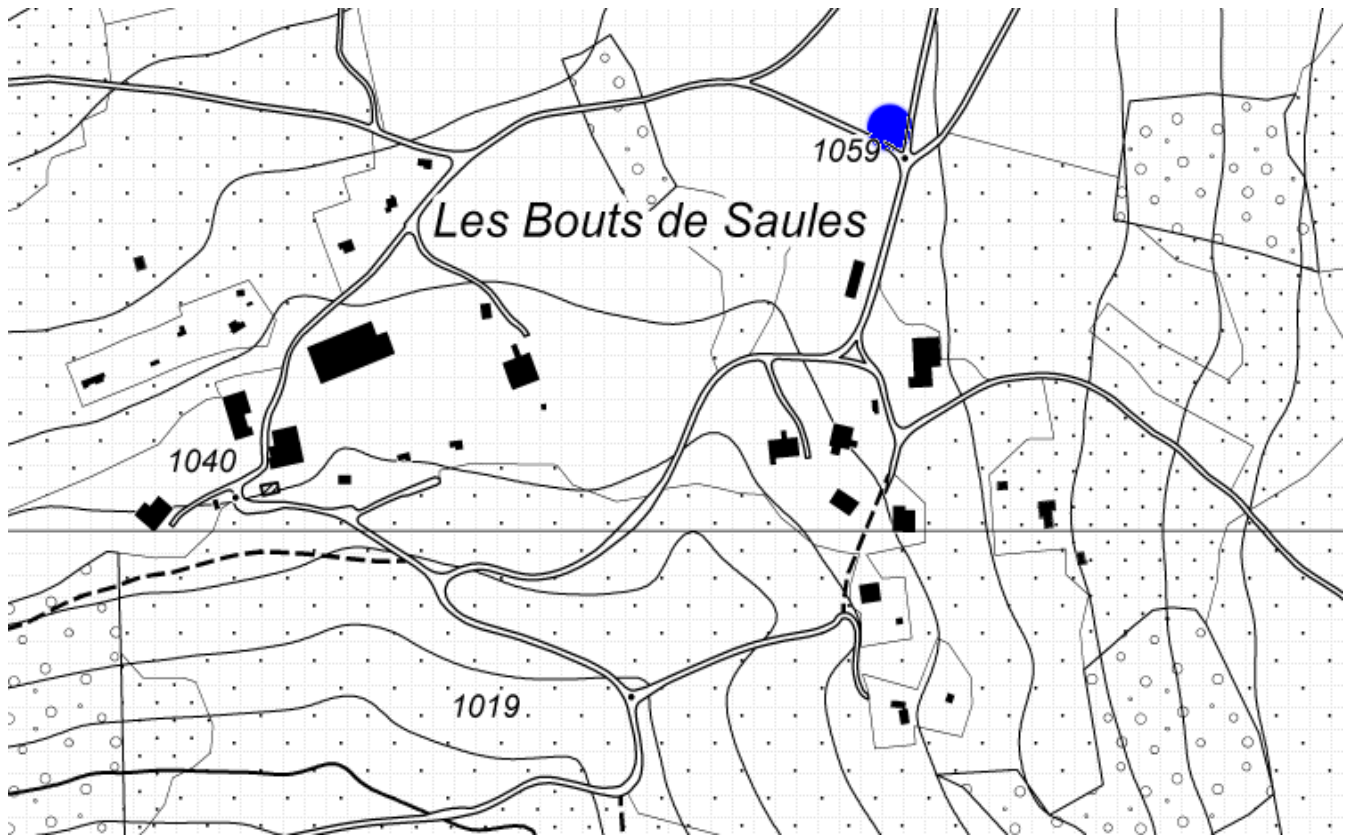
Tournée spéciale branches
SUR INSCRIPTION PREALABLE : tournée en avril, réservée pour les déchets verts en vrac. Les dates et informations détaillées seront communiquées par voie de presse.

Les types de déchets





- Conteneurs semi-enterrés (ordures ménagères dans sacs Celtor et collecte de papier)
- Points de ramassage tournée verte, carton et encombrants selon calendrier des tournées
- Robidog (système d'évacuation des déjections canines)



- Robidog (système d'évacuation des déjections canines)

