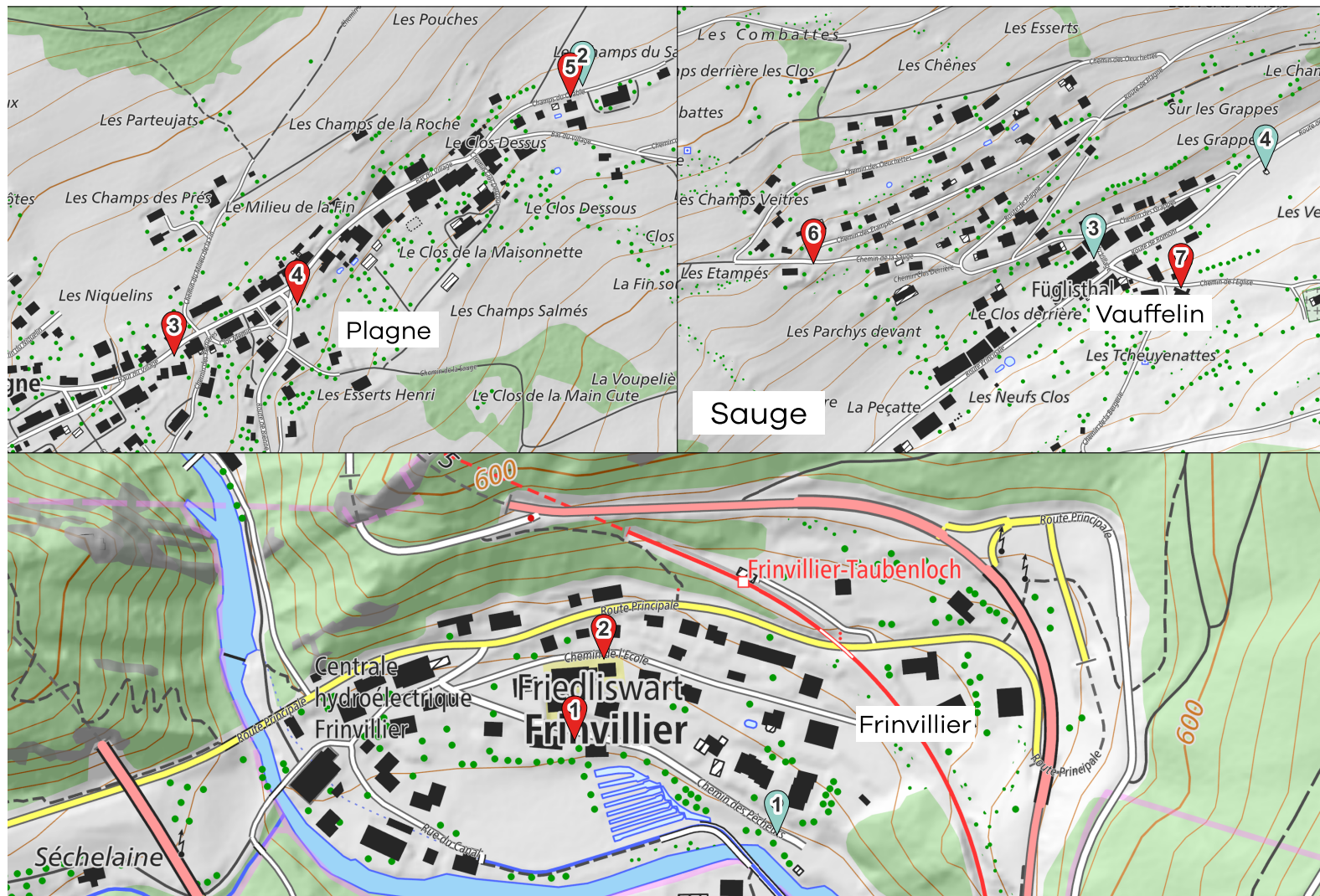




2024

# MEMO Déchets

Votre guide des déchets



 Conteneur

 Ecopoint

Données swisstopo 10.2023



Nos déchets sont des ressources : **préservons-les** ensemble.  
**Évitons** le gaspillage, trions et valorisons.



# Informations **générales**



Et aussi sur **www.memodechets.ch** et **l'application**

## **Écopoints (plan)**

**1 - Frinwillier, Ch. des Pêcheurs** : alu, btes de conserve, verre, textiles/chaussures, dosettes Nespresso, huile

**2 - Plagne, Champs du Châble** : alu, btes de conserve, verre, textiles/chaussures, dosettes Nespresso, huile

**3 - Vauffelin, Place du Village** : textiles/chaussures

**4 - Vauffelin, Rte de Romont** : alu, btes de conserve, verre, dosettes Nespresso, huile

## **Déchèteries**

### **Celtor SA à Tavannes et Rondchâtel**

Ouvert tous les samedis de 8H00 à 11H30.

Les déchèteries de Celtor SA (Tavannes et Rondchâtel) prennent en charge plusieurs des déchets mentionnés dans la rubrique "Comment bien trier".

La liste de ces déchets est disponible sous : [https://celtor.ch/documents/info-dechets/ID\\_admis-non-admins.pdf](https://celtor.ch/documents/info-dechets/ID_admis-non-admins.pdf).

## **Robidog**

La commune a installé des Robidog, poubelles spécialement prévues pour les crottes de chien, et paie une personne pour vider et entretenir ces installations.

## **Conteneurs semi-enterrés (plan)**

Les ordures ménagères sont à déposer dans un conteneur semi-enterré dans un sac CELTOR taxé !  
**Frinwillier :**

-1. Ch. des Pêcheurs, dépôt de la voirie

-2. Ch. de l'Ecole, devant l'école

### **Plagne :**

-3. Haut du Village 11

-4. En bas place de parc de l'ancien Cerf

-5. Champs du Châble, Centre communal

### **Vauffelin :**

-6. Ch. de la Sauge, croisement ch. des Etampés

-7. Ch. de l'Eglise

## **Contact et infos**

### **Municipalité de Sauge**

Haut du Village 8

2536 Plagne

032 358 20 25

info@sauge-jb.ch

www.sauge-jb.ch

## **Pour toute information générale relative à la gestion des déchets :**

**Celtor SA 032 481 42 62**

Les tournées effectuées dépendent du choix réalisé par les communes.

MEMODéchets offert par



# Calendrier

## Sauge

Début des tournées : 07h00

	Janvier	Février	Mars	Avril	Mai	Juin		
L 1	Nouvel An			1	Lundi de Pâques			
M 2	Saint Berchtold			2				
M 3				3		1		
J 4		1		4		2		
V 5		2		5	3			
S 6		3	2	6	4	1		
D 7		4	3	7	5	2		
L 8		5	4	8	6	3		
M 9		6	5	9		4		
M 10		7		10		8		
J 11		8	7	11		9	Ascension	
V 12		9	8	12		10		
S 13		10	9	13		11	8	
D 14		11	10	14		12	9	
L 15		12	11	15		13	10	
M 16		13	12	16		14	11	
M 17		14		17		15		
J 18		15	14	18		16	13	
V 19		16		19		17		
S 20		17	16	20		18	15	
D 21		18	17	21		19	Pentecôte	
L 22		19	18	22		20	Lundi de Pentecôte	
M 23		20	19	23		21	18	
M 24		21		24		22		
J 25		22		25		23	20	
V 26		23	22	26		24		
S 27		24	23	27		25	22	
D 28		25	24	28		26	23	
L 29		26	25	29		27	24	
M 30		27	26	30		28	25	
M 31		28				29		
J		29	28			30	27	
V			29	Vendredi Saint		31		
S			30				29	
D			31	Pâques			30	
L								
M								

# Calendrier

## Sauge

Début des tournées : 07h00

	Juillet	Août	Septembre	Octobre	Novembre	Décembre
L 1						
M 2				1		
M 3				2		
J 4		1 Fête nationale Suisse		3		
V 5		2		4	1	
S 6		3		5	2	
D 7		4	1	6	3	1
L 8		5	2	7	4	2
M 9		6	3	8	5	3
M 10		7	4	9	6	4
J 11		8	5	10	7	5
V 12		9	6	11	8	6
S 13		10	7	12	9	7
D 14		11	8	13	10	8
L 15		12	9	14	11	9
M 16		13	10	15	12	10
M 17		14	11	16	13	11
J 18		15	12	17	14	12
V 19		16	13	18	15	13
S 20		17	14	19	16	14
D 21		18	15	20	17	15
L 22		19	16	21	18	16
M 23		20	17	22	19	17
M 24		21	18	23	20	18
J 25		22	19	24	21	19
V 26		23	20	25	22	20
S 27		24	21	26	23	21
D 28		25	22	27	24	22
L 29		26	23	28	25	23
M 30		27	24	29	26	24
M 31		28	25	30	27	25 Noël
J		29	26	31	28	26 Sainte Etienne
V		30	27		29	27
S		31	28		30	28
D			29			29
L			30			30
M						31



## Comment bien trier ?



**Ordures ménagères sacs Celtor**  
Sacs officiels CELTOR uniquement.  
Voir dans les "Infos générales".



**Verre**  
Aux Ecopoints.



**Flacons en plastique avec bouchon**  
Par les points de vente.



**Déchets compostables ménagers**  
Gazon, herbe, feuilles, foin, paille, déch. jardin, végétaux, sciure, copeaux de bois n/traités + n/verniss, écorce. Max. 25kg. Branches Ø max. 12cm, fagots ficelés, long. max. 2m, Ø 50cm. Sacs biodégradables refusés.



**Huiles minérales et végétales**  
Huile végétale à tous les Ecopoints.  
Huile minérale à déposer dans les déchèteries de Tavannes ou Rondchâtel.



**Aérosols**  
Avec les ordures ménagères dans un sac officiel CELTOR. Si le label alu se trouve sur les aérosols, à déposer avec l'aluminium.



**Tournée spéciale branches**  
Tournée prévue au début du printemps (mars/avril), réservée pour les déchets verts en vrac. Les dates et informations détaillées seront communiquées par voie de presse.



**Aluminium et boîtes de conserve**  
Aux Ecopoints.



**Sagex**  
Avec les ordures ménagères dans un sac officiel CELTOR.



**Appareils électriques et électroniques**  
Par les points de vente.  
Fondation SENS, [www.erecycling.ch](http://www.erecycling.ch), 043 255 20 00.



**Papier**  
Le papier est à déposer ficelé le jour de la tournée sur les points de collecte. Le papier ne peut pas être mis dans des sacs à commissions en papier, à fourrage, etc...



**Capsules Nespresso (aluminium)**  
Aux Ecopoints.



**Berlingots / Briques à boissons**  
Avec les ordures ménagères dans un sac officiel CELTOR.



**Tubes lumineux (néon) / LED**  
Par les points de vente.  
Fondation SENS, [www.erecycling.ch](http://www.erecycling.ch), 043 255 20 00.



**Carton propre**  
Le carton est à déposer aplati et ficelé ou aplati et entassé dans un carton le jour de la tournée sur les points de collecte. Les cartons de lessive et autres berlingots ne sont pas acceptés ! Gratuit aux déchèteries de Celtor.



**Textiles et chaussures**  
Aux Ecopoints ou sur les points blancs lors des tournées de collecte de textiles.



**Déchets inertes (petites quantités)**  
A déposer dans les déchèteries de Tavannes ou Rondchâtel, pour plus de renseignements : 032 481 42 62.



**Pneus**  
Par les points de vente.



**Ferraille (objets métalliques)**  
Pas de tournée ! Les électroménagers sont repris gratuitement par les points de vente. A déposer dans les déchèteries de Tavannes ou Rondchâtel.



**Piles et accumulateurs**  
Par les points de vente.



**Cendres de bois**  
Avec les ordures ménagères dans un sac officiel CELTOR. ATTENTION DANGER d'incendie ! Les cendres peuvent contenir des braises incandescentes. A entreposer 3 jours au minimum.



**Médicaments**  
Retour aux pharmacies.



**Déchets encombrants combustibles**  
Admis les objets ne pouvant pas être collectés de manière sélective et **ne pouvant pas être contenus dans un sac officiel CELTOR**. A déposer sur les points de collecte.



**Restes de repas / déchets de cuisine / lavures**  
Avec les ordures ménagères dans un sac officiel CELTOR.



**Dépouilles d'animaux**  
Centre des déchets carnés, route de Reconvilier 8, 2710 Tavannes. Le centre est ouvert de 07h00 - 07h15 et 16h45 - 17h00 les jours ouvrables, et de 11h00 - 11h30 le samedi matin.



**Déchets spéciaux des ménages**  
Par les points de vente.  
SOVAG à Brügg : 058 404 37 40.



**Plastiques agricoles**  
A déposer dans les déchèteries de Tavannes ou Rondchâtel.



**Bois non traité payants**  
A livrer à Celtor pour élimination et contre paiement.



**PET**  
Par les points de vente.



**Cartouches d'encre pour imprimantes**  
Par les points de vente ou dans un sac officiel CELTOR.



# Tant que votre chien n'est pas capable de faire ça...



C'est à **VOUS** de ramasser avec le **sac adapté** et de le mettre dans la **poubelle** la plus proche.

1



2



3



**Merci !**



# COMMENT LIMITER SON PROPRE GASPILLAGE ?

## 4 HABITUDES À PRENDRE

### 1 Je fais une liste de courses.

- ⇒ Je planifie les repas de la semaine et fais mes courses en conséquence.
- ⇒ Je ne prévois pas un menu pour chaque repas, pour ne pas accumuler les restes.



### 2 Je range le frigo.

- ⇒ Je respecte la règle « premier entré, premier sorti ».
- ⇒ J'emballe les aliments dans des boîtes hermétiques ou des protections.
- ⇒ Je congèle le produit si je ne compte pas le manger rapidement.



### 3 Je cuisine les restes.

- ⇒ Je cherche une recette qui correspond au mieux au contenu de mon frigo.
- ⇒ Je deviens un-e cuisinier-ère créatif-ve.



### 4 Je me renseigne.

- ⇒ J'apprends la signification des différentes dates indiquées sur les emballages.
- ⇒ Je lis, par exemple, le dossier de la Fédération romande des consommateurs sur le gaspillage alimentaire ([www.frc.ch](http://www.frc.ch), chercher « gaspillage alimentaire »).

