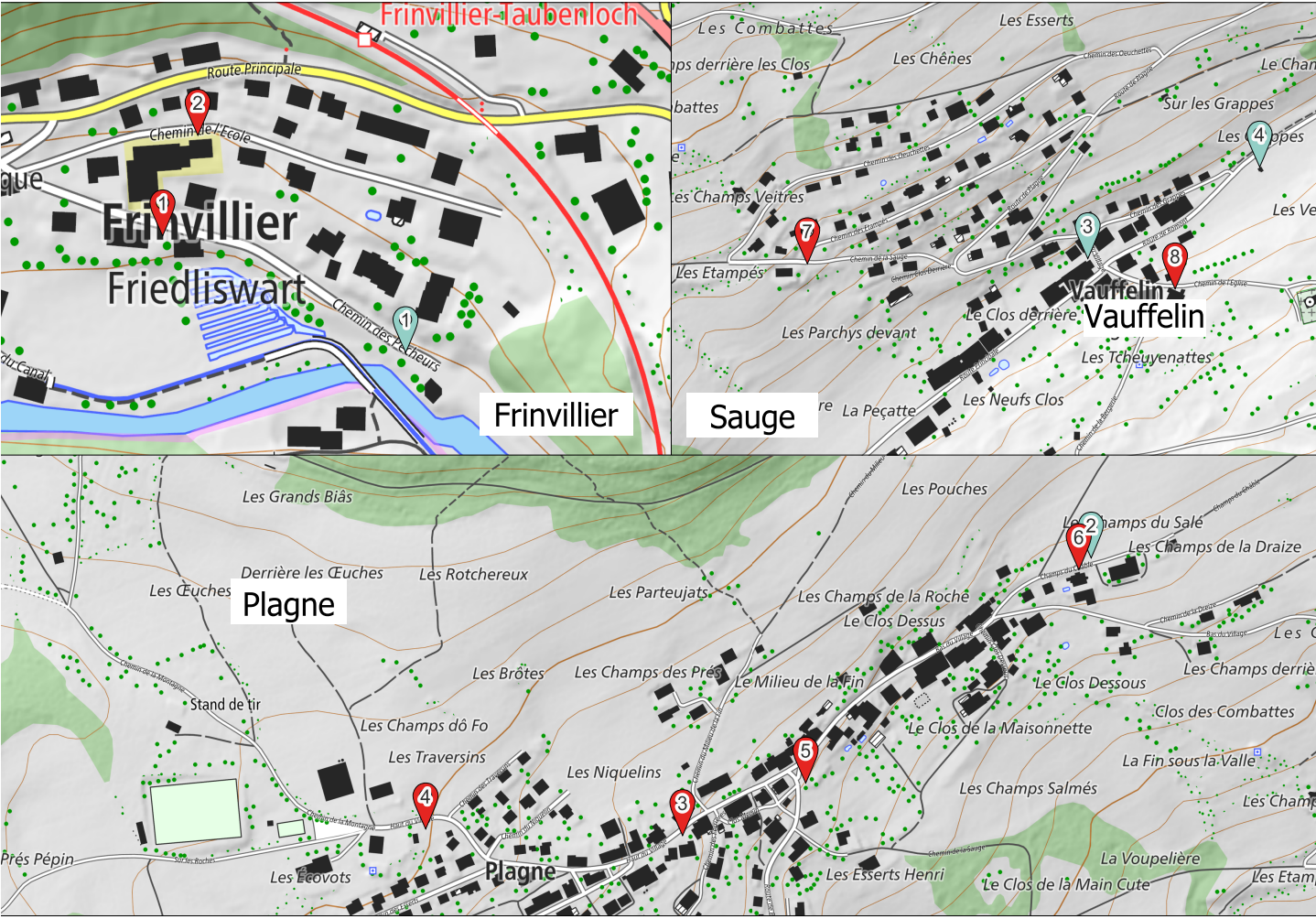




# MEMO Déchets

Votre guide des déchets



 Conteneur  Ecopoint

Données swisstopo 10.2023



Nos déchets sont des ressources : **préservons-les** ensemble.  
**Évitons** le gaspillage, trions et valorisons.





# Informations **générales**



Et aussi sur [www.memodechets.ch](http://www.memodechets.ch) et l'application

## Mon réflexe tri à la source

- J'en profite pour **ramener au(x) magasin(s)** où je me rends, tous les déchets qui y sont repris : bouteilles en verre et en PET, piles, appareils hors d'usage, etc...
- Je choisis les objets et **denrées en fonction de leur bilan écologique** (économe en emballages, en énergie de production et transport, moins polluants, recyclables...).
- Autant que possible, **je laisse sur place les emballages** de mes achats.

## Mes sacs poubelles

Mes déchets ménagers qui ne font pas l'objet d'une récolte spécifique sont réunis dans les sacs officiels Celtor, à déposer aux endroits prévus par ma commune. Le ramassage a lieu une fois par semaine.

## Mes déchèteries

### Celtor SA à Tavannes et Rondchâtel

Ouvert tous les samedis de 8h à 11h30.  
Les déchèteries de Celtor SA prennent en charge plusieurs des déchets mentionnés dans la rubrique « comment bien trier ».

## Écopoints (plan)

**1 - Frinvillier, Ch. des Pêcheurs** : alu, btes de conserve, verre, textiles/chaussures, dosettes Nespresso, huile

**2 - Plagne, Champs du Châble** : alu, btes de conserve, verre, textiles/chaussures, dosettes Nespresso, huile

**3 - Vauffelin, Place du Village** : textiles/chaussures

**4 - Vauffelin, Rte de Romont** : alu, btes de conserve, verre, dosettes Nespresso, huile

## Robidog

La commune a installé des Robidog, poubelles prévues spécialement pour les crottes de chien, et paie une personne pour vider et entretenir ces installations.

## Contact et infos

### Municipalité de Sauge

Haut du Village 8  
2536 Plagne  
032 358 20 25  
info@sauge-jb.ch  
www.sauge-jb.ch

### Celtor SA

Ronde Sagne  
2710 Tavannes  
032 481 42 62  
info@celtor.ch  
www.celtor.ch

## Mes tournées

Les tournées organisées dépendent du choix de ma commune.  
Début des tournées : 7H00.

## Conteneurs semi-enterrés (plan)

Les ordures ménagères sont à déposer dans un conteneur semi-enterré dans un sac CELTOR taxé !

### Frinvillier :

- 1. Ch. des Pêcheurs, dépôt de la voirie
- 2. Ch. de l'Ecole, devant l'école

### Plagne :

- 3. Haut du Village 11
- 4. Haut du Village 37 - Mise en service 2026
- 5. En bas place de parc de l'ancien Cerf
- 6. Champs du Châble, Centre communal

### Vauffelin :

- 7. Ch. de la Sauge, croisée ch. des Etampés
- 8. Ch. de l'Eglise

MEMODéchets offert par





# Calendrier

## Sauge - Sauge

Début des tournées : 07h00

	Janvier	Février	Mars	Avril	Mai	Juin
L						1
M						2
M				1		3
J	1 <small>Nouvel An</small>			2		4
V	2 <small>Saint Berchtold</small>			3 <small>Vendredi Saint</small>	1	5
S	3			4	2	6
D	4	1	1	5 <small>Pâques</small>	3	7
L	5	2	2	6 <small>Lundi de Pâques</small>	4	8
M	6	3	3	7	5	9
M	7	4	4	8	6	10
J	8	5	5	9	7	11
V	9	6	6	10	8	12
S	10	7	7	11	9	13
D	11	8	8	12	10	14
L	12	9	9	13	11	15
M	13	10	10	14	12	16
M	14	11	11	15	13	17
J	15	12	12	16	14 <small>Ascension</small>	18
V	16	13	13	17	15	19
S	17	14	14	18	16	20
D	18	15	15	19	17	21
L	19	16	16	20	18	22
M	20	17	17	21	19	23
M	21	18	18	22	20	24
J	22	19	19	23	21	25
V	23	20	20	24	22	26
S	24	21	21	25	23	27
D	25	22	22	26	24 <small>Pentecôte</small>	28
L	26	23	23	27	25 <small>Lundi de Pentecôte</small>	29
M	27	24	24	28	26	30
M	28	25	25	29	27	
J	29	26	26	30	28	
V	30	27	27		29	
S	31	28	28		30	
D			29		31	
L			30			
M			31			



2026

# Calendrier

## Sauge - Sauge

Début des tournées : 07h00

	Juillet	Août	Septembre	Octobre	Novembre	Décembre
L						
M			1			1
M 1			2			2
J 2			3	1		3
V 3			4	2		4
S 4		1 Fête nationale Suisse	5	3		5
D 5		2	6	4	1	6
L 6		3	7	5	2	7
M 7		4	8	6	3	8
M 8		5	9	7	4	9
J 9		6	10	8	5	10
V 10		7	11	9	6	11
S 11		8	12	10	7	12
D 12		9	13	11	8	13
L 13		10	14	12	9	14
M 14		11	15	13	10	15
M 15		12	16	14	11	16
J 16		13	17	15	12	17
V 17		14	18	16	13	18
S 18		15	19	17	14	19
D 19		16	20	18	15	20
L 20		17	21	19	16	21
M 21		18	22	20	17	22
M 22		19	23	21	18	23
J 23		20	24	22	19	24
V 24		21	25	23	20	25 Noël
S 25		22	26	24	21	26 Saint-Etienne
D 26		23	27	25	22	27
L 27		24	28	26	23	28
M 28		25	29	27	24	29
M 29		26	30	28	25	30
J 30		27		29	26	31
V 31		28		30	27	
S		29		31	28	
D		30			29	
L		31			30	
M						



# Comment bien trier ?



## Aérosols

Déchèteries Celtor  
Important : vider entièrement les aérosols (risque d'explosion)



## Aluminium et boîtes de conserve

Déchèteries Celtor



## Appareils électriques et électroniques

Déchèteries Celtor. Retour au point de vente



## Autres déchets plastiques

Déchèterie Celtor Tavannes en semaine  
Retour au point de vente



## Berlingots / Briques à boissons

Important : berlingots en carton pour le lait et autres boissons ne peuvent pas être recyclés avec le carton. Sac taxé officiel



## Bois payants

Déchèteries Celtor  
Important : bois issu de rénovation doit être déposé à Tavannes en semaine



## Capsules Nespresso (aluminium)

Déchèteries Celtor. Retour au point de vente



## Carton propre

Points de collecte, aplati et ficelé ou aplati et entassé dans un carton  
Déchèteries Celtor



## Cartouches d'encre pour imprimantes

Déchèteries Celtor. Retour au point de vente



## Cendres de bois

Important : attention risque d'incendie. Veillez à les entreposer minimum 1 semaine dans un récipient métallique fermé. Sac taxé officiel



## Déchets compostables ménagers

Points de collecte, branches en fagots ficelés max : Ø 50 cm et 2 m de long  
Important : sacs biodégradables refusés



## Déchets encombrants combustibles payants

Objets sans collecte sélective et n'entrant pas dans un sac officiel Celtor 110 L  
Déchèteries Celtor



## Déchets inertes (petites quantités)

payants  
Porcelaines, faïences, carrelages, pots de fleurs, vitres, miroirs, etc.  
Déchèteries Celtor



## Déchets spéciaux des ménages

Déchèteries Celtor, max 25 L. Retour au point de vente



## Dépouilles d'animaux

Centre collecteur régional auquel votre commune est rattachée



## Ferraille (objets métalliques)

Déchèteries Celtor



## Huiles minérales et végétales

Déchèteries Celtor, max 10 L



## Litière de chat

Déchèteries Celtor. Sac taxé officiel



## Médicaments

Déchèteries Celtor. Retour au point de vente



## Ordures ménagères sacs Celtor

A déposer aux endroits prévus par ma commune. Sac taxé officiel



## Papier

Points de collecte, ficelé ou dans un container approprié.  
Déchèteries Celtor



## Peintures

Déchèteries Celtor, max 25 L



## PET

Déchèteries Celtor. Retour au point de vente



## Piles et accumulateurs

Déchèteries Celtor. Retour au point de vente



## Plastiques agricoles payants

Déchèteries Celtor



## Pneus payants

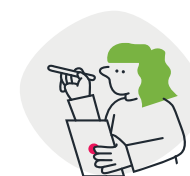
Déchèterie Celtor Tavannes. Retour au point de vente



## Puff - Vapes - Cigarettes électroniques

Déchèterie Celtor Tavannes. Retour au point de vente

## Les types de déchets



## Restes de repas / déchets de cuisine / lavures

Sacs officiels Celtor



## Textiles et chaussures

Déchèteries Celtor  
Important : uniquement textiles propres et paire de chaussures



## Tournée spéciale branches

Tournée prévue en début d'année, réservée pour les déchets verts en vrac. Dates et informations transmises par voie de presse



## Tubes lumineux (néon) / LED

Déchèteries Celtor. Retour au point de vente



## Verre

Déchèteries Celtor. Retour au point de vente.  
Important : autres éléments n'étant pas en verre sont à séparer

# Les batteries lithium-ion **DES DÉCHETS À RISQUE !**

Leur concentré d'énergie peut provoquer des incendies! Mal triées et endommagées, elles chauffent et s'enflamment.



ON LES RAPPORTE  
DANS UN **MAGASIN**  
QUI EN VEND...

...DU EN  
**DÉCHÈTERIE**  
SURVEILLÉE.



Les batteries  
lithium-ion sont  
**partout !**

Dans les jouets,  
appareils,  
vêtements, etc.



Tous les **commerces**, du grand distributeur au kiosque, **doivent reprendre gratuitement** les piles, batteries, déchets électriques et électroniques du même type que ceux qu'ils proposent dans leur assortiment (Source: OECV/déchets/guide)



Y A DE TOUT...  
MAIS ÇA VA  
OÙ?

SI T'AS L'APPLI,  
T'AS LA SOLUTION!

FACILE, PAPA!  
SCANNE LE CODE  
QR!

