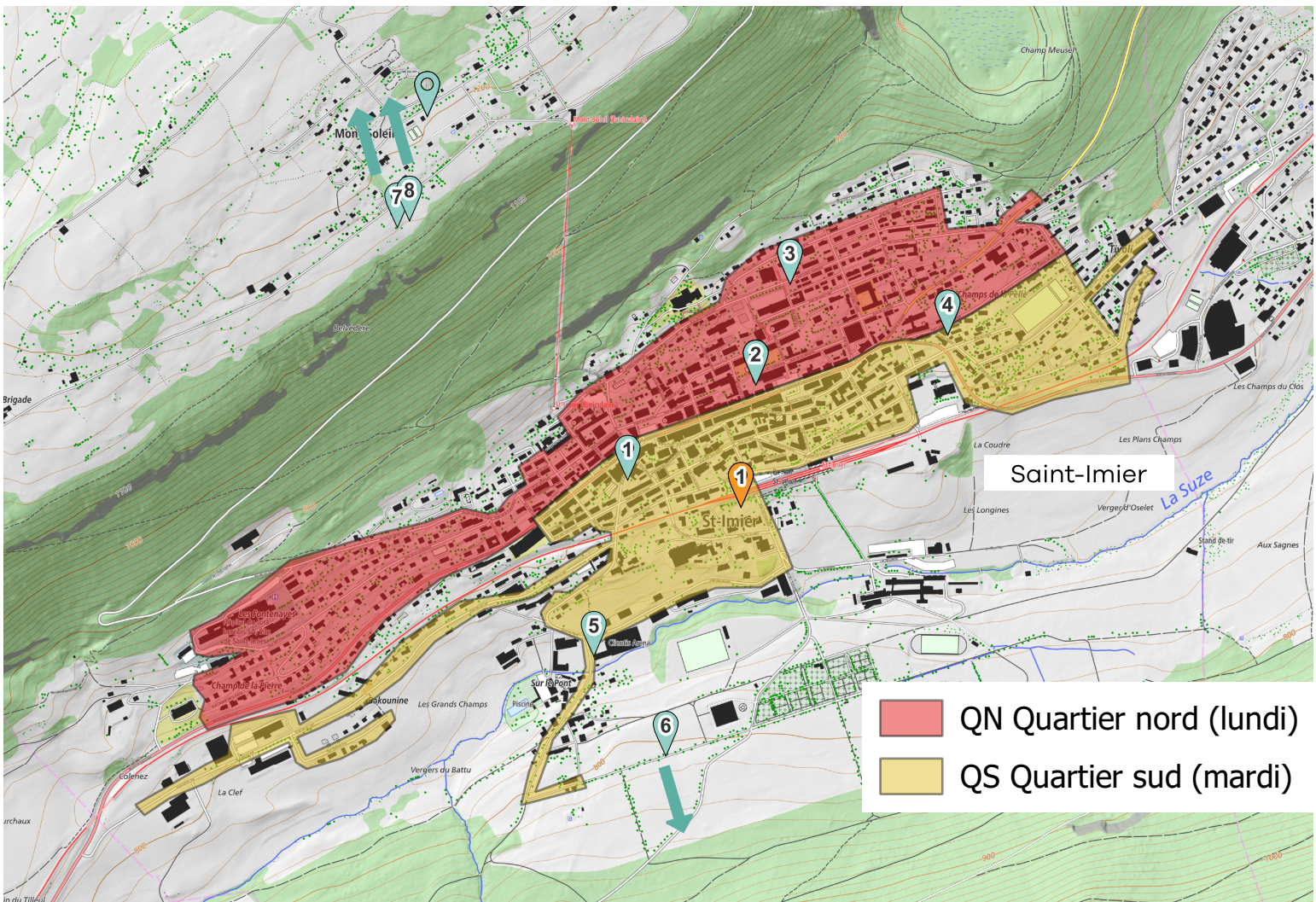




MEMO Déchets

Votre guide des déchets



Déchèterie Ecopoint

Données swisstopo 10.2023

Nos déchets sont des ressources : **préservons-les** ensemble.
Évitons le gaspillage, trions et valorisons.

Informations **générales**



Et aussi sur www.memodechets.ch et l'application

Conteneurs à Sacs poubelles

Pas de conteneurs collectifs : mes déchets ménagers sont ramassés devant mon domicile lors des tournées de collectes mentionnées sur le calendrier.

Ecopoints (voir plan)

- 1 - Rue du Pont (Migros)** : verre, alu et boîtes de conserve.
- 2 - Centre Coop (ouest du bâtiment)** : verre, alu et boîtes de conserve.
- 3 - Rue Paul-Charmillot** : verre, alu et boîtes de conserve, textiles et chaussures.
- 4 - Rue des Sapins** : verre, alu et boîtes de conserve, textiles et chaussures.
- 5 - Clientis Arena** : verre.
- 6 - Les Savagnières** : verre, alu et boîtes de conserve, PET, déchets compostables ménagers, déchets de jardin, gazon.
- 7 - Mont Soleil (sud d'Hébron)** : verre, alu et boîtes de conserve, PET, déchets compostables ménagers, déchets de jardin, gazon.
- 8 - Combe à la Biche** : verre.

Déchetterie (voir plan)

Déchetterie, rue de l'Envers 31 : verre, alu et boîtes de conserve, huiles minérales et végétales, ferraille, textiles et chaussures, papier, carton, capsules de café, déchets encombrants combustibles, sagex, PET, déchets compostables ménagers, déchets de jardin, gazon.

Heures d'ouverture :

Mercredi de 08h00 - 11h45 / 13h30 - 17h00
Vendredi de 13h30 - 17h00
Samedi de 08h00 - 11h45

Avertissement

Les sacs non conformes et/ou les autres déchets qui ne sont pas apportés aux points de récolte ne seront pas évacués par les services municipaux. Des recherches seront entreprises afin d'identifier et sanctionner les contrevenants.

Mont-Soleil et Les Savagnières

Les tournées de collecte des déchets verts sont remplacées par des bennes accessibles du 1er mars au 30 novembre 2024, elles seront régulièrement vidées.

Contact et infos

Dépôt des Travaux publics

Vincent Brahier
Voyer chef
Rue de l'Envers 31
2610 Saint-Imier
032 941 20 28
vincent.brahier@saint-imier.ch

Urbanisme & mobilité

Nicolas Vuilleumier
Chef de service
Rue Agassiz 4
2610 Saint-Imier
032 942 44 35
nicolas.vuilleumier@saint-imier.ch

Le réflexe Tri à la source

Quand je fais mes achats :

- j'en profite pour **ramener aux magasins** tous les déchets qui y sont repris : bouteilles en verre et en PET, piles, appareils hors d'usage, etc.
- je choisis les objets et denrées en fonction de leur **bilan écologique** (économiques en emballages, en énergie de production et de transport, moins polluants, recyclables...)
- autant que possible, **je laisse sur place les emballages de mes achats.**

Contribution financière

A l'achat de certains articles, nous payons une **taxe anticipée de recyclage (TAR)** comprise dans le prix et couvrant les frais de leur recyclage en fin de vie (PET, piles, appareils, etc.).

Info déchets

Arc Jurassien 0842 012 012
Aux heures de bureau (tarif local)

Calendrier

Saint-Imier - Quartier Sud

Début des tournées : 07h00

	Janvier	Février	Mars	Avril	Mai	Juin
L 1	Nouvel An			1	Lundi de Pâques	
M 2				2		
M 3				3	1	
J 4	1			4		2
V 5	2	1		5	3	
S 6	3	2		6	4	1
D 7	4	3		7	5	2
L 8	5	4		8	6	3
M 9		6		9		4
M 10	7		6	10	8	5
J 11		8		11		6
V 12	9	8		12	10	7
S 13	10	9		13	11	8
D 14	11	10		14	12	9
L 15	12	11		15	13	10
M 16		13		16		11
M 17	14	13		17	15	12
J 18	15	14		18		13
V 19	16	15		19	17	14
S 20	17		16	20		15
D 21	18		17	21	19	Pentecôte
L 22	19	18		22	20	Lundi de Pentecôte
M 23		20		23		18
M 24	21	20		24	22	19
J 25		22		25		20
V 26	23	22		26	24	21
S 27	24	23		27	25	22
D 28	25	24		28	26	23
L 29	26	25		29	27	24
M 30		27		30		25
M 31	28	27			29	26
J	29	28			30	
V		29	Vendredi Saint		31	28
S		30				29
D		31	Pâques			30
L						
M						

Calendrier

Saint-Imier - Quartier Sud

Début des tournées : 07h00

	Juillet	Août	Septembre	Octobre	Novembre	Décembre
L 1						
M 2				1		
M 3				2		
J 4		1	Fête nationale Suisse	3		
V 5		2		4	1	
S 6		3		5	2	
D 7		4	1	6	3	1
L 8		5	2	7	4	2
M 9		6	3	8	5	3
M 10		7	4	9	6	4
J 11		8	5	10	7	5
V 12		9	6	11	8	6
S 13		10	7	12	9	7
D 14		11	8	13	10	8
L 15		12	9	14	11	9
M 16		13	10	15	12	10
M 17		14	11	16	13	11
J 18		15	12	17	14	12
V 19		16	13	18	15	13
S 20		17	14	19	16	14
D 21		18	15	20	17	15
L 22		19	16	21	18	16
M 23		20	17	22	19	17
M 24		21	18	23	20	18
J 25		22	19	24	21	19
V 26		23	20	25	22	20
S 27		24	21	26	23	21
D 28		25	22	27	24	22
L 29		26	23	28	25	23
M 30		27	24	29	26	24
M 31		28	25	30	27	25 Noël
J		29	26	31	28	26
V		30	27		29	27
S		31	28		30	28
D			29			29
L			30			30
M						31



Comment bien trier ?



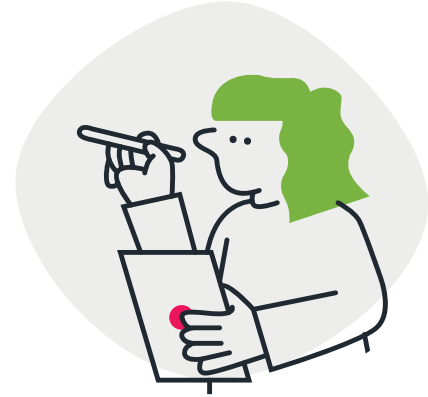
Appareils électriques et électroniques
A la déchetterie des Noyes.



PET
A la déchetterie des Noyes ainsi qu'aux différents écopoints.



Capsules Nespresso (aluminium)
A la déchetterie des Noyes.



Huiles minérales et végétales
Station de récupération à la déchetterie des Noyes.



Pneus
Aux points de vente.



Déchets encombrants combustibles
A la déchetterie des Noyes.
Ou sur appel au 032 941 20 28.



Dépouilles d'animaux
A déposer aux abattoirs de Saint-Imier (poids max. 200 kg) du lundi au vendredi 13h45 à 14h15.



Textiles et chaussures
A la déchetterie des Noyes ou aux écopoints.



Ordures ménagères sacs St-Imier
A déposer en conteneurs ou en sacs à ordures en plastique agréés et fermés. Sacs à déposer en bordure des voies publiques le jour de la tournée à 07h00. Lundi quartier NORD / Mardi quartier SUD.



Aérosols
Une fois le gaz propulseur complètement vidé (risque d'explosion), à déposer, selon la matière, avec l'alu ou dans le sac à poubelle officiel.



Carton propre
A la déchetterie des Noyes.



Verre
Benne à la déchetterie des Noyes ainsi qu'aux écopoints.



Papier
Journaux, magazines, illustrés, prospectus, en paquets ficelés. Une benne est à disposition en permanence à la déchetterie des Noyes.



Cendres de bois
Avec les ordures ménagères.



Déchets inertes (petites quantités)
Admis en petite quantité (max 100-150kg, soit 2-3 bidons) à la déchetterie des Noyes, apportés par l'utilisateur lui-même.



Aluminium et boîtes de conserve
Benne à disposition à la déchetterie des Noyes ainsi qu'à la plupart des écopoints.



Déchets compostables ménagers
Restes de fruits et légumes crus, épluchures, taille d'arbres et de haies, branches/arbustes. Seuls les bidons de cuisine (env. 3lit.), les végébox et les fagots de branches attachées, long 1m, max 20kg sont acceptés. Sacs compost admis dans poubelles vertes.



Cartouches d'encre pour imprimantes
Aux points de vente.



Médicaments
Aux points de vente.



Berlingots / Briques à boissons
Avec les ordures ménagères.



Restes de repas / déchets de cuisine / lavures
Doivent être jetés dans un sac à ordures officiel.



CD
Aux points de vente, sinon dans les sacs officiels.



Tubes lumineux (néon) / LED
A la déchetterie des Noyes et aux points de vente.



Flacons en plastique avec bouchon
Avec les ordures ménagères.



Ferraille (objets métalliques)
Tous gros objets métalliques : cuisinières, machines à laver, sommiers, casseroles, marmites, outils, vélos, mobilier métallique, etc. Séparer les éléments combustibles. Voir tournées calendrier.



Plastiques agricoles
Avec les ordures ménagères, en ballot avec une vignette.



Déchets spéciaux des ménages
Aux points de vente. CITRED SA - Chaux-de-Fonds, 032/967 87 07.



Sagex
A la déchetterie des Noyes.



Bois
A la déchetterie des Noyes.



Piles et accumulateurs
Aux points de vente.



TES BATTERIES ET
TES DÉCHETS ÉLECTRONIQUES
TU RAPPORTERAS DANS LES
COMMERCES LES
VENDANT.

OU DANS
LES ENDROITS DE
RECYCLAGE
DÉDIÉS.



LITIÈRE DES CHATS

À LA DOUBELLE,
PAS AU COMPOST!

