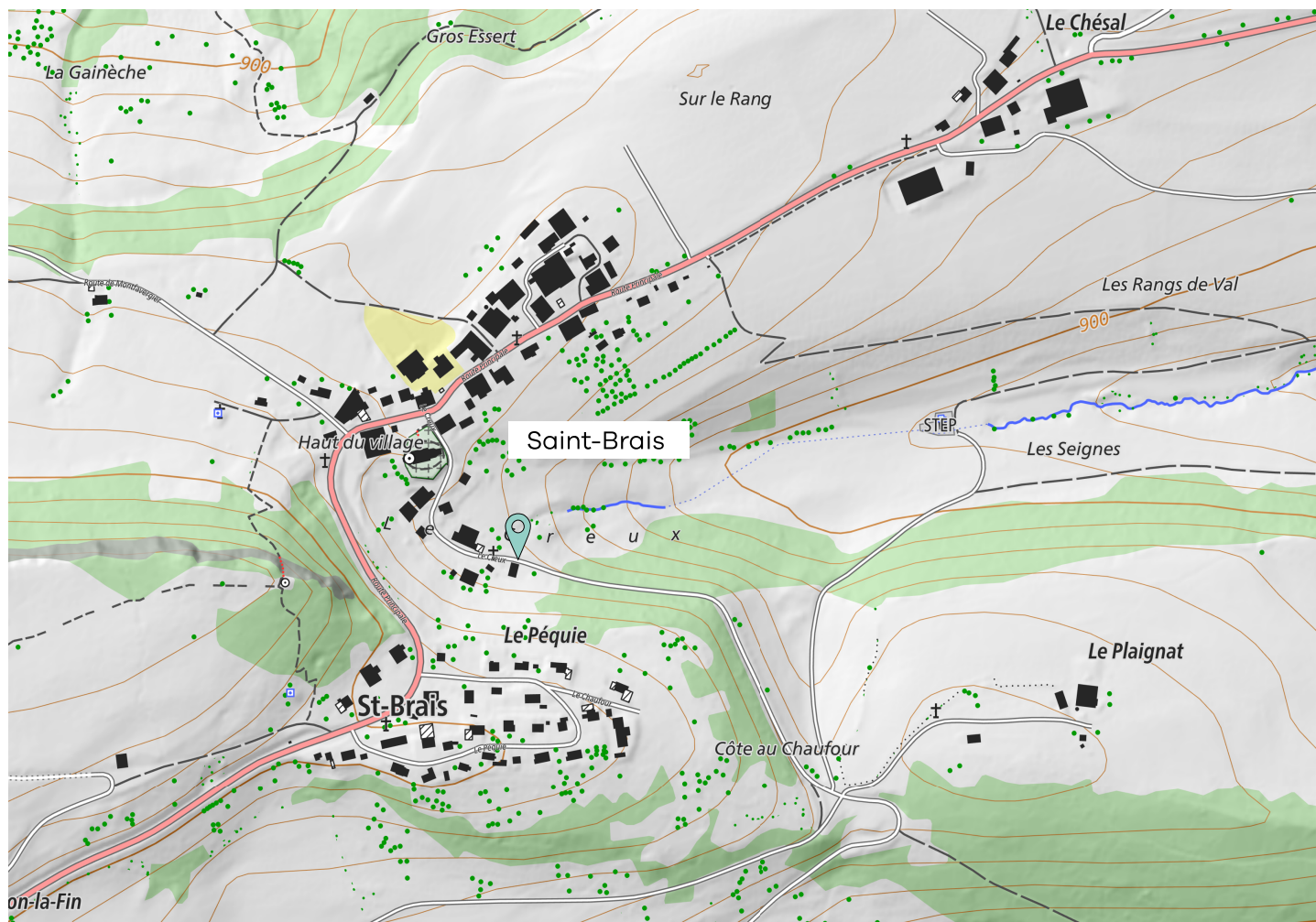




2026

# MEMO **Déchets**

**Votre guide** des déchets



Données swisstopo 10.2023



Nos déchets sont des ressources : **préservons-les** ensemble.  
**Évitons** le gaspillage, trions et valorisons.



**Saint-Brais**

**vadec**  
Réseau de valorisation  
des déchets - Arc jurassien



# Informations **générales**



Et aussi sur **www.memodechets.ch** et **l'application**

## DANS MES CONTENEURS ET INFORMATIONS

JE RESPECTE LE TRI DES DECHETS.

**Champignons :** Martial Farine, Au Jourez 29, 2336 Les Bois, 079.710.01.68, le samedi sur appel, dès 18h00 ou Jean-Claude Freléchox, Les Gérinnes 9, 2722 Les Reussilles, 032.487.62.35, chaque jour de semaine en fin de journée, le samedi sur appel (pas de consultation le dimanche).

## TRI À LA SOURCE

Lors de vos achats...

- profitez pour **ramener au(x) magasin(s)** tous les déchets qui y sont repris : bouteilles en verre et en PET, piles, appareils hors d'usage, etc.
- choisissez les objets et denrées **en fonction de leur bilan écologique** (économies en emballages, en énergie de production et de transport, moins polluants, recyclables...).
- autant que possible, **laissez sur place les emballages** de vos achats.

## CONTRIBUTION FINANCIÈRE

A l'achat de certains articles, vous payez une **taxe anticipée de recyclage (TAR)** comprise dans le prix et couvrant les frais de recyclage en fin de vie (PET, piles, appareils).

## Contact et infos

Secrétariat communal  
Rte Principale 17  
2364 Saint-Brais  
032 433 41 41  
commune@saint-brais.ch

## **MON ÉCOPOINT (voir plan)**

Papier et carton, verre, alu et boîtes de conserve, ordures ménagères. Accessible tous les jours sauf dimanches et jours fériés.

## **Déchèterie mobile Prox-iti**

Horaires d'ouverture : le mercredi de 14h00 à 18h00 sur chaque site prévu, accessible aux habitants de toutes les communes participantes, à chaque session du calendrier annuel.

**Le Bémont - Les Bois - La Ferrière - Le Noirmont - Montfaucon - Muriaux - Saignelégier - Saint-Brais**

Ne pas oublier votre carte d'accès ou votre identifiant dans l'application MEMODéchets. La ressourcerie est accessible dans toutes les communes, sauf à Saint-Brais.

## Info déchets

**Arc Jurassien** 0842 012 012  
Aux heures de bureau (tarif local)





2026

# Calendrier

Saint-Brais

Début des tournées : 06h30

	Janvier	Février	Mars	Avril	Mai	Juin
L						1
M						2
M				1		3
J	1  Nouvel An			2		4 Fête-Dieu
V	2  Saint Berchtold			3  Vendredi Saint	1  Fête du travail	5
S	3			4	2	6
D	4	1	1	5  Pâques	3	7
L	5	2	2	6  Lundi de Pâques	4	8
M	6	3	3	7	5	9
M	7	4	4	8	6	10
J	8	5	5	9	7	11
V	9	6	6	10	8	12
S	10	7	7	11	9	13
D	11	8	8	12	10	14
L	12	9	9	13	11	15
M	13	10	10	14	12	16
M	14	11	11	15	13	17
J	15	12	12	16	14  Ascension	18
V	16	13	13	17	15	19
S	17	14	14	18	16	20
D	18	15	15	19	17	21
L	19	16	16	20	18	22
M	20	17	17	21	19	23  Commémoration du plébiscite jurassien
M	21	18	18	22	20	24
J	22	19	19	23	21	25
V	23	20	20	24	22	26
S	24	21	21	25	23	27
D	25	22	22	26	24  Pentecôte	28
L	26	23	23	27	25  Lundi de Pentecôte	29
M	27	24	24	28	26	30
M	28	25	25	29	27	
J	29	26	26	30	28	
V	30	27	27		29	
S	31	28	28		30	
D			29		31	
L			30			
M			31			

Légende : Saignelégier Les Bois Montfaucon Le Noirmont Muriaux Saint-Brais La Ferrière Le Bémont



2026

# Calendrier

Saint-Brais

Début des tournées : 06h30

	Juillet	Août	Septembre	Octobre	Novembre	Décembre
L						
M			1			1
M 1			2			2
J 2			3	1		3
V 3			4	2		4
S 4		1 Fête nationale Suisse	5	3		5
D 5		2	6	4	1 La Toussaint	6
L 6		3	7	5	2	7
M 7		4	8	6	3	8
M 8		5	9	7	4	9
J 9		6	10	8	5	10
V 10		7	11	9	6	11
S 11		8	12	10	7	12
D 12		9	13	11	8	13
L 13		10	14	12	9	14
M 14		11	15	13	10	15
M 15		12	16	14	11	16
J 16		13	17	15	12	17
V 17		14	18	16	13	18
S 18		15 Assomption	19	17	14	19
D 19		16	20	18	15	20
L 20		17	21	19	16	21
M 21		18	22	20	17	22
M 22		19	23	21	18	23
J 23		20	24	22	19	24
V 24		21	25	23	20	25 Noël
S 25		22	26	24	21	26
D 26		23	27	25	22	27
L 27		24	28	26	23	28
M 28		25	29	27	24	29
M 29		26	30	28	25	30
J 30		27		29	26	31
V 31		28		30	27	
S		29		31	28	
D		30			29	
L		31			30	
M						

Légende : Saignelégier Les Bois Montfaucon Le Noirmont Muriaux Saint-Brais La Ferrière Le Bémont



# Comment bien **trier** ?



## Ordures ménagères sacs Franches-Montagnes

A déposer dans des sacs à ordures officiels des FM, puis dans les deux moloks à l'écopoint du Creux.



## Huiles minérales et végétales

Végétales : lors des sessions Prox-iti.  
Minérales: lors des sessions Prox-iti.



## Carton propre

A l'écopoint.



## Déchets inertes (petites quantités)

Lors des sessions Prox-iti  
ou se renseigner auprès de SEOD à Boécourt au 032/426 55 71.



## Ferraille (objets métalliques)

Lors des sessions Prox-iti.



## Déchets spéciaux des ménages

Lors des sessions Prox-iti à Saignelégier ou le Noirmont.



## Textiles et chaussures

Lors des collectes de textiles ou dans les conteneurs à textiles.



## Verre

A l'écopoint.



## Papier

A l'écopoint.



## Dépouilles d'animaux

Déchets carnés, Montfaucon, 032/955 10 25.  
Heures d'ouvert. : lu-ve de 13h30 à 15h et sa de 8h30 à 9h30.  
Transports des cadavres discrètement et à l'abri des regards.



## Aluminium et boîtes de conserve

A l'écopoint.



## PET

Par les points de vente.  
Lors des sessions Prox-iti.



## Pneus

Par les points de vente.



## Appareils électriques et électroniques

Par les points de vente ou lors des sessions Prox-iti.



## Tubes lumineux (néon) / LED

Par les points de vente ou lors des sessions Prox-iti.



## Piles et accumulateurs

Par les points de vente ou lors des sessions Prox-iti.



## Plastiques agricoles

Le lundi selon information des dates par tout ménage. Carrefour du Plagnat.



## Déchets compostables ménagers

Pas de ramassage communal; s'adresser au SEOD à Boécourt au 032/ 426 55 71.



## Médicaments

Retour dans les pharmacies.



## Restes de repas / déchets de cuisine / lavures

Avec les ordures ménagères dans un sac officiel des FM.



## Déchets encombrants combustibles

Les objets non recyclables qui ne peuvent être mis dans un sac 110litres sont des déchets encombrants combustibles (DEC). A séparer les parties métalliques.  
Lors des sessions Prox-iti.



## Flacons en plastique avec bouchon

Avec les ordures ménagères dans un sac officiel des FM ou par les points de vente.



## Sagex

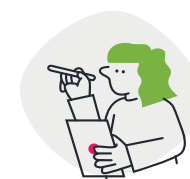
Avec les ordures ménagères dans un sac officiel des FM.  
Lors des sessions Prox-iti.



## Bois

Avec les déchets encombrants combustibles lors des sessions Prox-iti.

## Les types de déchets



## Aérosols

Selon label de récupération à l'alu ou si symbole de danger avec les déchets spéciaux, sinon avec les ordures ménagères dans un sac officiel des FM.



## Berlingots / Briques à boissons

Avec les ordures ménagères dans un sac officiel des FM.



## Cendres de bois

Les cendres froides sont à éliminer avec les ordures ménagères dans un sac poubelle taxé.  
(Si > 1m3 : peuvent être apportées à la décharge de type D du SEOD à Boécourt).




## Cartouches d'encre pour imprimantes

Par les points de vente ou dans un sac officiel des FM.



## CD

Par les points de vente ou dans un sac officiel des FM.



# En combien de temps les déchets se dégradent-ils dans la nature ?



**Boîte de conserve**  
200 ans



**Journal**  
6 mois



**Chewing-gum**  
5 ans



**Mégot**  
5 ans



**Canette ALU**  
300 ans



**Sac en plastique**  
450 ans



**Bouteille PET**  
500 ans



**Bouteille en verre**  
5000 ans



**Huile de vidange**  
8 ans



**Mouchoir en papier**  
3 mois

La dégradation détériore uniquement l'aspect physique du déchet, les molécules se dispersent en gaz, en liquide toxique ou en micro-particules



# Mes biodéchets ont de la valeur...

## Au fond de mon jardin

