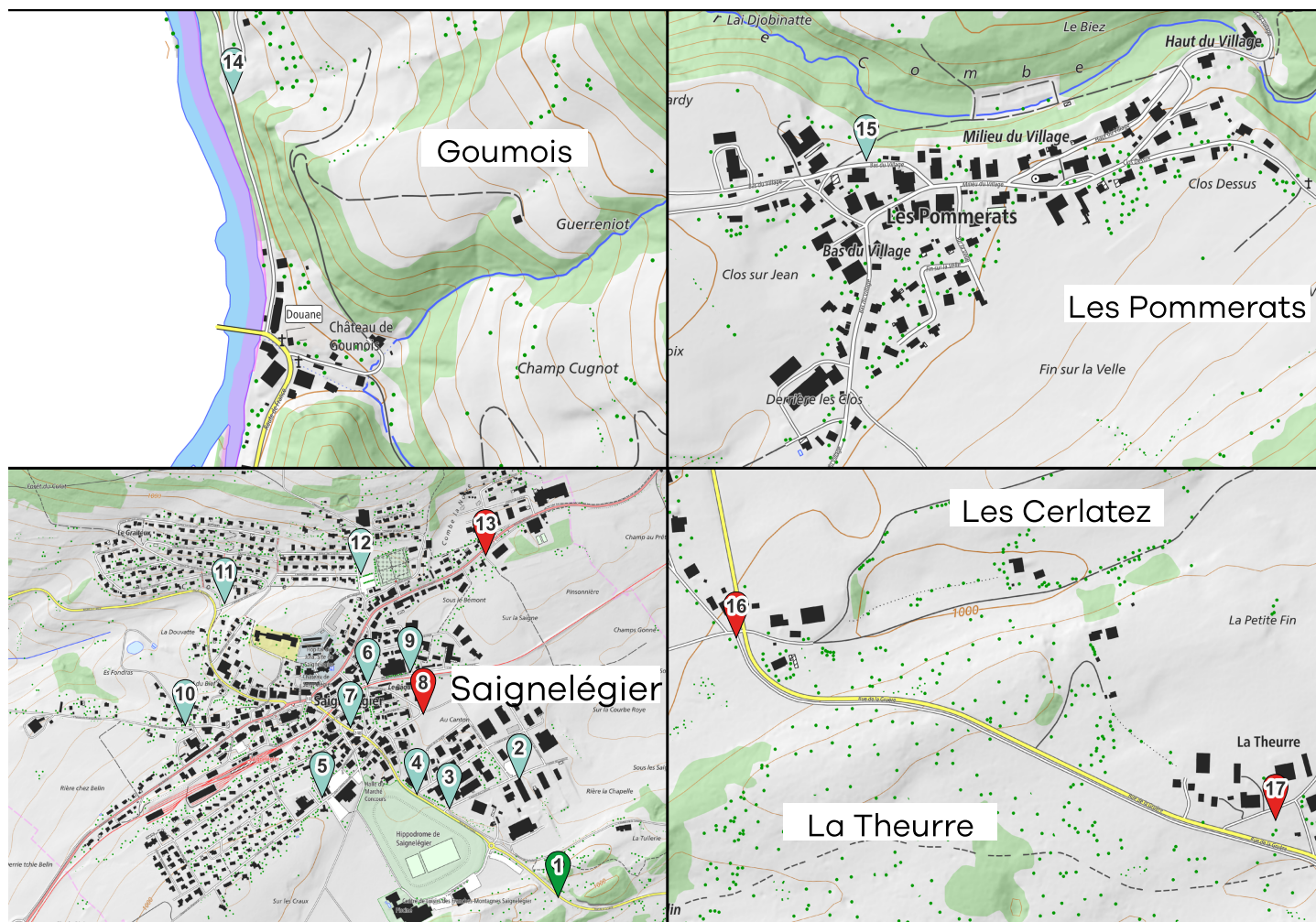




2026

MEMO Déchets

Votre guide des déchets



Conteneur



Déchets verts



Ecopoint

Données swisstopo 07.2024



Nos déchets sont des ressources : **préservons-les** ensemble.
Évitons le gaspillage, trions et valorisons.



Saignelégier
Les Pommerats - Goumois

vadec
Réseau de valorisation
des déchets - Arc jurassien



Informations **générales**



Et aussi sur **www.memodechets.ch** et l'**application**

GÉNÉRALITÉS

Le MEMODéchets regroupe les Villages de Saignelégier, Les Pommerats et Goumois.

Mes ÉCOPOINTS (voir plan)

- 3 - ZI Su-Est, Ch. Labours** : textiles
- 5 - Ch. Chasseral** : verre, alu et boîtes de conserve, papier, carton, déchets verts, capsules Nespresso
- 7 - Centre** : verre, alu et boîtes de conserves, papier, carton, déchets verts
- 9 - Ch. Patinage** : textiles
- 10 - Ch. Franquemont** : verre, alu et boîtes de conserves
- 11 - Ch. St-Nicolas** : verre, alu et boîtes de conserves, déchets verts, capsules Nespresso, textiles, huiles, piles
- 14 - Goumois, abris PC** : verre, alu et boîtes de conserves, déchets verts
- 15 - Les Pommerats** : verre, alu et boîtes de conserves, déchets verts, huiles.

TRI À LA SOURCE

Lors de vos achats...

- profitez pour **ramener au(x) magasin(s)** tous les déchets qui y sont repris : bouteilles en verre et en PET, piles, appareils hors d'usage, etc.
- choisissez les objets et denrées **en fonction de leur bilan écologique** (économies en emballages, en énergie de production et de transport, moins polluants, recyclables...).
- autant que possible, **laissez sur place les emballages** de vos achats.

CONTRIBUTION FINANCIÈRE

A l'achat de certains articles, vous payez une **taxe anticipée de recyclage (TAR)** comprise dans le prix et couvrant les frais de recyclage en fin de vie (PET, piles, appareils).

Contact et infos

Service de la voirie

Herdener David
Rue des Rangiers 40
2350 Saignelégier
079 552 26 82
step@saignelegier.ch

Mes AUTRES POINTS DE COLLECTE (voir plan)

Roche-Percée 1 : déchets verts de jardin
Commerces 4 et 6 : PET, piles, plastiques
ORDURES MENAGERES : points 3, 5, 7, 8, 9, 10, 11, 12, 13, 14, 15, 16, 17.

Déchèterie mobile Prox-iti

Horaires d'ouverture : le mercredi de 14h00 à 18h00 sur chaque site prévu, accessible aux habitants de toutes les communes participantes, à chaque session du calendrier annuel.

Le Bémont - Les Bois - La Ferrière - Le Noirmont - Montfaucon - Muriaux - Saignelégier - Saint-Brais

Ne pas oublier votre carte d'accès ou votre identifiant dans l'application MEMODéchets.

La ressourcerie est accessible dans toutes les communes, sauf à Saint-Brais.

Info déchets

Arc Jurassien 0842 012 012
Aux heures de bureau (tarif local)





2026

Calendrier Saignelégier - Les Pommerats - Goumois

Début des tournées : 06h30

	Janvier	Février	Mars	Avril	Mai	Juin
L						1
M						2
M				1		3
J	1 Nouvel An			2		4 Fête-Dieu
V	2 Saint Berchtold			3 Vendredi Saint	1 Fête du travail	5
S	3			4	2	6
D	4	1	1	5 Pâques	3	7
L	5	2	2	6 Lundi de Pâques	4	8
M	6	3	3	7	5	9
M	7	4	4	8	6	10
J	8	5	5	9	7	11
V	9	6	6	10	8	12
S	10	7	7	11	9	13
D	11	8	8	12	10	14
L	12	9	9	13	11	15
M	13	10	10	14	12	16
M	14	11	11	15	13	17
J	15	12	12	16	14 Ascension	18
V	16	13	13	17	15	19
S	17	14	14	18	16	20
D	18	15	15	19	17	21
L	19	16	16	20	18	22
M	20	17	17	21	19	23 Commemoration du plébiscite jurassien
M	21	18	18	22	20	24
J	22	19	19	23	21	25
V	23	20	20	24	22	26
S	24	21	21	25	23	27
D	25	22	22	26	24 Pentecôte	28
L	26	23	23	27	25 Lundi de Pentecôte	29
M	27	24	24	28	26	30
M	28	25	25	29	27	
J	29	26	26	30	28	
V	30	27	27		29	
S	31	28	28		30	
D			29		31	
L			30			
M			31			

Légende : ● Saignelégier ● Les Bois ● Montfaucon ● Le Noirmont ● Muriaux ● Saint-Brais ● La Ferrière ● Le Bémont



2026

Calendrier Saignelégier - Les Pommerats - Goumois

Début des tournées : 06h30

	Juillet	Août	Septembre	Octobre	Novembre	Décembre
L						
M			1			1
M 1			2			2
J 2			3	1		3
V 3			4	2		4
S 4		1 Fête nationale Suisse	5	3		5
D 5		2	6	4	1 La Toussaint	6
L 6		3	7	5	2	7
M 7		4	8	6	3	8
M 8		5	9	7	4	9
J 9		6	10	8	5	10
V 10		7	11	9	6	11
S 11		8	12	10	7	12
D 12		9	13	11	8	13
L 13		10	14	12	9	14
M 14		11	15	13	10	15
M 15		12	16	14	11	16
J 16		13	17	15	12	17
V 17		14	18	16	13	18
S 18		15 Assomption	19	17	14	19
D 19		16	20	18	15	20
L 20		17	21	19	16	21
M 21		18	22	20	17	22
M 22		19	23	21	18	23
J 23		20	24	22	19	24
V 24		21	25	23	20	25 Noël
S 25		22	26	24	21	26
D 26		23	27	25	22	27
L 27		24	28	26	23	28
M 28		25	29	27	24	29
M 29		26	30	28	25	30
J 30		27		29	26	31
V 31		28		30	27	
S		29		31	28	
D		30			29	
L		31			30	
M						

Légende : Saignelégier Les Bois Montfaucon Le Noirmont Muriaux Saint-Brais La Ferrière Le Bémont



Comment bien **trier** ?



Ordures ménagères sacs Franches-Montagnes

A déposer dans des sacs à ordures taxés des FM, puis dans les conteneurs des quartiers du village. Ne pas mettre les déchets en vrac dans les conteneurs.



Huiles minérales et végétales

Aux écopoints et à la déchèterie mobile Prox-iti.



Appareils électriques et électroniques

Par les points de vente et à la déchèterie mobile Prox-iti.



Déchets inertes (petites quantités)

A la déchèterie mobile Prox-iti.



Déchets de jardin

A déposer à la place de compost Roche-Percée Direction Tramelan.



Déchets compostables ménagers

Aux écopoints et à la place de compost Roche-Percée. Direction Tramelan.



Déchets spéciaux des ménages

La collecte sera réalisée lors de la tournée de la déchèterie mobile Prox-iti selon calendrier. Renseignements : Office de l'environnement, tél. : 032 420 48 00.



Textiles et chaussures

Lors des collectes de textiles ou dans les conteneurs à textiles.



Verre

Aux écopoints.



Piles et accumulateurs

Par les points de vente et à la déchèterie mobile Prox-iti.



Aluminium et boîtes de conserve

Aux écopoints.



Dépouilles d'animaux

Déchets carnés, Montfaucon, 032/955 10 25.
Heures d'ouvert. : lu-ve de 13h30 à 15h et sa de 8h30 à 9h30.
Transports des cadavres discrètement et à l'abri des regards.



Déchets encombrants combustibles

A la déchèterie mobile Prox-iti.



Déchèterie mobile

Collecte des matériaux indiqués à cette page et selon calendrier des tournées.



Ferraille (objets métalliques)

A la déchèterie mobile Prox-iti.



Flacons en plastique avec bouchon

A déposer dans des sacs à ordures taxés des FM.
Ne pas mettre les déchets en vrac dans les conteneurs.
Par les points de vente.



Sagex

A la déchèterie mobile Prox-iti. (sauf chips et mousse à déposer dans les sacs à ordures taxés FM).



Bois

A la déchèterie mobile Prox-iti.



Aérosols

Important : videz complètement le gaz propulseur (risque d'explosion). Selon la matière, à déposer avec l'aluminium ou avec les déchets spéciaux si symbole de danger.



Berlingots / Briques à boissons

A déposer dans des sacs à ordures taxés des FM.
Ne pas mettre les déchets en vrac dans les conteneurs.



Cendres de bois

Les cendres froides sont à éliminer avec les ordures ménagères dans un sac poubelle taxé.
(Si > 1m3 : peuvent être apportées à la décharge de type D du SEOD à Boécourt).



PET

Par les points de vente et à la déchèterie mobile Prox-iti.



Capsules Nespresso (aluminium)

Aux écopoints et à la déchèterie mobile Prox-iti.



Tubes lumineux (néon) / LED

Par les points de vente et à la déchèterie mobile Prox-iti.



Plastiques agricoles

Ramassage sur la place du Marché-Concours selon les dates du calendrier de 8h à 9h45.



Restes de repas / déchets de cuisine / lavures

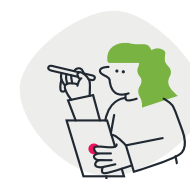
A déposer dans des sacs à ordures taxés des FM.
Ne pas mettre les déchets en vrac dans les conteneurs.



Papier et carton

Aux écopoints.

Les types de déchets



Pneus

Par les points de vente.



Cartouches d'encre pour imprimantes

Par les points de vente.



Médicaments

Retour aux pharmacies.



Déchets de chantier

A éliminer par les entreprises spécialisées.



Déchèterie itinérante Prox- iti – Emplacements

Janvier

14 janvier : Saignelégier

21 janvier : Les Bois

Février

4 février : Montfaucon

11 février : Le Noirmont

18 février : Muriaux

25 février : Saignelégier

Mars

11 mars : Les Bois

18 mars : Saint-Brais

25 mars : Le Noirmont

Avril

1 avril : La Ferrière

15 avril : Saignelégier

29 avril : Le Bémont

Mai

6 mai : Muriaux

20 mai : Le Noirmont

27 mai : Les Bois

Juin

3 juin : Saignelégier

10 juin : Montfaucon

17 juin : Le Noirmont

Juillet

1 juillet : La Ferrière

8 juillet : Saignelégier

15 juillet : Le Noirmont

Août

12 août : Montfaucon

19 août : Saignelégier

26 août : Les Bois

Septembre

9 septembre : Saint-Brais

16 septembre : Le Noirmont

23 septembre : Saignelégier

30 septembre : La Ferrière

Octobre

7 octobre : Muriaux

14 octobre : Le Noirmont

21 octobre : Montfaucon

28 octobre : Les Bois

Novembre

4 novembre : Saignelégier

18 novembre : Le Bémont

25 novembre : Le Noirmont

Décembre

2 décembre : Les Bois

9 décembre : Saignelégier

Compost communal

Déchets autorisés

- ✓ Epluchures, coquilles d'œufs,
- ✓ Marc de café
- ✓ Les fleurs et les déchets de jardinage (gazon)
- ✓ Coupes de haies,
- ✓ Branches et arbustes (max 20 cm de diamètre)
- ✓ Feuilles mortes

Déchets interdits (à mettre dans les sacs à ordures taxés)

- ✗ Restes de repas cuits
- ✗ Litières d'animaux
- ✗ Cendres de cheminée
- ✗ Balayures, mégots, cartons, plastiques
- ✗ Feuilles de ménage, couches, lingettes
- ✗ Matériaux inertes
- ✗ Plantes envahissantes (Rumex, Séneçon jacobée, ...)

En savoir plus sur les plantes invasives ? Scannez ici !



Tous les sacs en plastique, vaisselle et emballages recyclables, sacs biodégradables sont interdits.

Sur la place de compost, merci de déposer la matière organique d'une façon compacte afin de réduire les espaces vides entre les tas de dépôts

Les dépôts de compost sont interdits vers la halle-cantine. (Fumier)

« Ne mettez pas au compost ce que vous ne voudriez pas dans votre jardin »

Quelques conseils :

- Avant de mettre des cartons à la benne, bien vérifier qu'il n'y plus de Sagex, plastiques et autres à l'intérieur. Pour information, le Sagex est récolté lors des tournées de Prox-iti !
- Biodégradable ≠ compostable. Attention au piège ! Il faut éviter les sacs dits « biodégradables » qui ne sont pas compostables car certains contiennent du plastique. Ne vous fiez donc pas aux apparences : même s'il est écrit que le sac est « 100% écologique », « recyclé » ou autre, cela ne veut rien dire. Seul le logo ci-dessous fait foi.



Tous les efforts comptent en termes de tri afin de recycler et valoriser au mieux nos déchets. Merci pour votre implication dans le tri des déchets ! Chaque geste compte pour améliorer le recyclage et réduire notre impact. Continuons ensemble sur cette belle lancée en 2026.