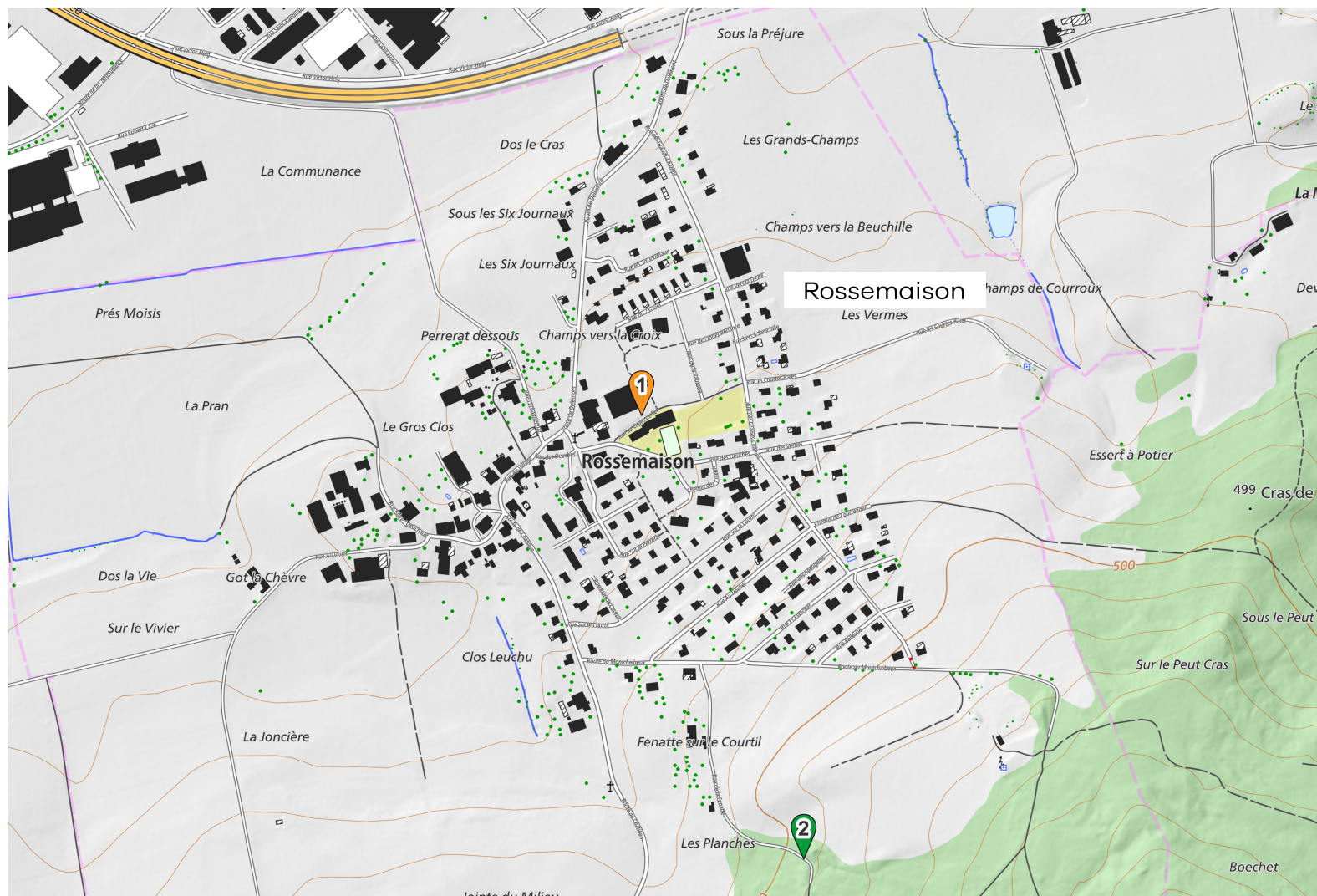




2024

MEMO Déchets

Votre guide des déchets



 Déchèterie

 Déchets verts

Données swisstopo 10.2023



Nos déchets sont des ressources : **préservons-les** ensemble.
Évitons le gaspillage, trions et valorisons.



Rossemaison



SEOD

SYNDICAT DE GESTION DES DÉCHETS
DE DELÉMONT ET ENVIRONS

Informations **générales**



Et aussi sur **www.memodechets.ch** et **l'application**

GÉNÉRALITÉS

Ce MEMODéchets vous informe des tournées de collecte des déchets et des différentes possibilités d'éliminer ou de recycler vos déchets. Il s'adresse exclusivement aux ménages privés et ne concerne pas les commerçants et industriels. Se référer au règlement en vigueur.

Ma DÉCHÈTERIE (voir plan)

1 - Au Copas de Sel : verre, papier, carton, boîtes de conserve, alu, huiles, dosettes de café, ferraille.

Heures d'ouvertures :

Mercredi de 18h30 à 19h30

Samedi de 10h00 à 12h00

Mon AUTRE POINT DE COLLECTE (voir plan)

2 - Rue de la Fenatte : déchets verts

Ma CONTRIBUTION FINANCIÈRE

A l'achat de certains articles, je paie une **taxe anticipée de recyclage (TAR)** comprise dans le prix et couvrant les frais de leur recyclage (PET, piles, appareils, etc.).

Informations concernant le ramassage des déchets

1. Ramassage des déchets encombrants (DEC)

- Tous les déchets incinérables pouvant être mis dans un sac taxé de 17 à 110 litres ne sont plus ramassés (rappel).
- Les déchets en grande quantité provenant d'un déménagement, du débarras d'un appartement ou d'une maison ou de travaux de rénovation ne sont plus ramassés (rappel).

2. Ramassage des déchets urbains combustibles (DUC) ou ordures ménagères

- C'est le SEOD qui détermine la fréquence de vidange des moloks® en fonction du taux de remplissage.

Contact et infos

Secrétariat

Commune mixte
Chemin des Tilleuls 1
2842 Rossemaison
032 422 36 54
secretariat@rossemaison.ch
www.rossemaison.ch

Info déchets

Arc Jurassien 0842 012 012
Aux heures de bureau (tarif local)

Calendrier

Rossemaison



Début des tournées : 06h30

| | Janvier | Février | Mars | Avril | Mai | Juin |
|------|-----------------|---------|----------------|-------|-----------------|-----------------|
| L 1 | Nouvel An | | | 1 | Lundi de Pâques | |
| M 2 | Saint Berchtold | | | 2 | | |
| M 3 | | | | 3 | 1 | Fête du travail |
| J 4 | 1 | | | 4 | 2 | |
| V 5 | 2 | 1 | | 5 | 3 | |
| S 6 | 3 | 2 | | 6 | 4 | 1 |
| D 7 | 4 | 3 | | 7 | 5 | 2 |
| L 8 | 5 | 4 | | 8 | 6 | 3 |
| M 9 | 6 | 5 | | 9 | 7 | 4 |
| M 10 | 7 | 6 | | 10 | 8 | 5 |
| J 11 | 8 | 7 | | 11 | 9 | 6 |
| V 12 | 9 | 8 | | 12 | 10 | 7 |
| S 13 | 10 | 9 | | 13 | 11 | 8 |
| D 14 | 11 | 10 | | 14 | 12 | 9 |
| L 15 | 12 | 11 | | 15 | 13 | 10 |
| M 16 | 13 | 12 | | 16 | 14 | 11 |
| M 17 | 14 | 13 | | 17 | 15 | 12 |
| J 18 | 15 | 14 | | 18 | 16 | 13 |
| V 19 | 16 | 15 | | 19 | 17 | 14 |
| S 20 | 17 | 16 | | 20 | 18 | 15 |
| D 21 | 18 | 17 | | 21 | 19 | 16 |
| L 22 | 19 | 18 | | 22 | 20 | 17 |
| M 23 | 20 | 19 | | 23 | 21 | 18 |
| M 24 | 21 | 20 | | 24 | 22 | 19 |
| J 25 | 22 | 21 | | 25 | 23 | 20 |
| V 26 | 23 | 22 | | 26 | 24 | 21 |
| S 27 | 24 | 23 | | 27 | 25 | 22 |
| D 28 | 25 | 24 | | 28 | 26 | 23 |
| L 29 | 26 | 25 | | 29 | 27 | 24 |
| M 30 | 27 | 26 | | 30 | 28 | 25 |
| M 31 | 28 | 27 | | | 29 | 26 |
| J | 29 | 28 | | | 30 | 27 |
| V | | 29 | Vendredi Saint | | 31 | 28 |
| S | | 30 | | | | 29 |
| D | | 31 | Pâques | | | 30 |
| L | | | | | | |
| M | | | | | | |

Calendrier

Rossemaison

Début des tournées : 06h30

| | Juillet | Août | Septembre | Octobre | Novembre | Décembre | | |
|------|---------|------|---|---------|----------|---|------|----|
| L 1 | | | | | | | | |
| M 2 | | | | 1 | | | | |
| M 3 | | | | 2 | | | | |
| J 4 | | 1 | Fête nationale Suisse | 3 | | | | |
| V 5 | | 2 | | 4 | 1 | La Toussaint | | |
| S 6 | | 3 | | 5 | 2 | | | |
| D 7 | | 4 | 1 | 6 | 3 | 1 | | |
| L 8 | | 5 | 2 | 7 | 4 | 2 | | |
| M 9 | | 6 | 3 | 8 | 5 | 3 | | |
| M 10 | | 7 | 4 | 9 | 6 | 4 | | |
| J 11 | | 8 | 5 | 10 | 7 | 5 | | |
| V 12 | | 9 | 6 | 11 | 8 | 6 | | |
| S 13 | | 10 | 7 | 12 | 9 | 7 | | |
| D 14 | | 11 | 8 | 13 | 10 | 8 | | |
| L 15 | | 12 | 9 | 14 | 11 | 9 | | |
| M 16 | | 13 | 10 | 15 | 12 | 10 | | |
| M 17 | | 14 | 11 | 16 | 13 | 11 | | |
| J 18 | | 15 | Assomption | 17 | 14 | 12 | | |
| V 19 | | 16 | 13 | 18 | 15 | 13 | | |
| S 20 | | 17 | 14 | 19 | 16 | 14 | | |
| D 21 | | 18 | 15 | 20 | 17 | 15 | | |
| L 22 | | 19 | 16 | 21 | 18 | 16 | | |
| M 23 | | 20 | 17 | 22 | 19 | 17 | | |
| M 24 | | 21 | 18 | 23 | 20 | 18 | | |
| J 25 | | 22 |  | 19 | 24 |  | 21 | 19 |
| V 26 | | 23 | 20 | 25 | 22 | 20 | | |
| S 27 | | 24 | 21 | 26 | 23 | 21 | | |
| D 28 | | 25 | 22 | 27 | 24 | 22 | | |
| L 29 | | 26 | 23 | 28 | 25 | 23 | | |
| M 30 | | 27 | 24 | 29 | 26 | 24 | | |
| M 31 | | 28 | 25 | 30 | 27 | 25 | Noël | |
| J | | 29 | 26 | 31 | 28 | 26 | | |
| V | | 30 | 27 | | 29 | 27 | | |
| S | | 31 | 28 | | 30 | 28 | | |
| D | | | 29 | | | 29 | | |
| L | | | 30 | | | 30 | | |
| M | | | | | | 31 | | |



Comment bien trier ?



Ordures ménagères sacs SEOD
A mettre dans des sacs à ordures officiels. A déposer dans les moloks. Les sacs déposés sur la chaussée ou tout autre endroit autre que les moloks ne seront pas ramassés.



Sagex
A amener chez Caritas Jura Delémont 032 423 65 11.



Médicaments
A rapporter aux points de vente.



Aluminium et boîtes de conserve
A amener à la déchèterie (voir plan).



Flacons en plastique avec bouchon
A éliminer avec les ordures ménagères dans un sac taxé.
Par les points de vente.



Tubes lumineux (néon) / LED
Par les points de vente.
Fondation SENS, www.erecycling.ch, 043/255.20.00.



Carton propre
A amener à la déchèterie (voir plan).



Déchets spéciaux des ménages
A apporter à Recyplus Entsorgung AG - Zone Industrielle - Rue St-Henri 2 - 2800 Delémont, 3e mardi du mois de 16h à 18h. Pour plus d'info www.jura.ch/env.



Piles et accumulateurs
A rapporter aux points de vente.



Huiles minérales et végétales
A amener à la déchèterie (voir plan).



Déchets encombrants combustibles
Seront déposés en bordure de route le jour de la collecte. Non admis, tous les objets recyclables ou pouvant être contenus dans un sac 110L ainsi que le matériel de construction (planches, palettes) Enlever les parties métalliques.



Déchets compostables ménagers
A amener au poste de collecte 2 (voir plan).



Papier
A amener à la déchèterie (voir plan).



Aérosols
A éliminer avec les ordures ménagères dans un sac taxé ou avec l'alu à la déchèterie si le pictogramme "recyclage alu" figure sur l'objet.



Restes de repas / déchets de cuisine / lavures
A éliminer avec les ordures ménagères dans un sac taxé.



Verre
A amener à la déchèterie (voir plan).



PET
A amener aux points de vente.



Ferraille (objets métalliques)
MET FER SA Delémont, La Balastière. Attention peut être payant!!



Capsules Nespresso (aluminium)
A amener à la déchèterie (voir plan).



Pneus
A rapporter aux points de vente.



Bois
A déposer en bordure de route le jour de la collecte des déchets encombrants. Ne sont pas ramassés : les déchets de rénovation d'appartement, les bois traités, les palettes.



Berlingots / Briques à boissons
A éliminer avec les ordures ménagères dans un sac taxé.



Appareils électriques et électroniques
Par les points de vente.
Fondation SENS, www.erecycling.ch, 043/255.20.00.



Textiles et chaussures
A déposer dans les conteneurs à textiles ou en bordure de route lors des collectes de textiles.



Plastiques agricoles payants
A déposer contre paiement à la déchèterie de Boécourt, au Moulin de Vicques, dans les centres de tri ou dans des conteneurs munis d'une puce électronique (taxe au poids).



CD
A rapporter aux points de vente ou à éliminer avec les ordures ménagères dans un sac taxé.



Plastiques agricoles payants
A déposer contre paiement à la déchèterie de Boécourt, au Moulin de Vicques, dans les centres de tri ou dans des conteneurs munis d'une puce électronique (taxe au poids).

Les types de déchets



Déchets inertes (petites quantités)
A éliminer avec les ordures ménagères ou amener chez Gobat à Develier (032 422 17 70) ou à la décharge de Boécourt (032 426 55 71), contre paiement.



Cendres de bois
Les cendres froides sont à éliminer avec les ordures ménagères dans un sac poubelle taxé.
Si > 1 m3 : peuvent être apportées à la décharge de type D du SEOD à Boécourt.



Dépouilles d'animaux
Au centre de déchets carnés à Soyhières Lu-Sa : 9h30 - 11h30 Tél. 032 422 13 94. Interdit de les enterrer.



Cartouches d'encre pour imprimantes
A rapporter aux points de vente ou à éliminer avec les ordures ménagères dans un sac taxé.



CD
A rapporter aux points de vente ou à éliminer avec les ordures ménagères dans un sac taxé.



Plastiques agricoles payants
A déposer contre paiement à la déchèterie de Boécourt, au Moulin de Vicques, dans les centres de tri ou dans des conteneurs munis d'une puce électronique (taxe au poids).



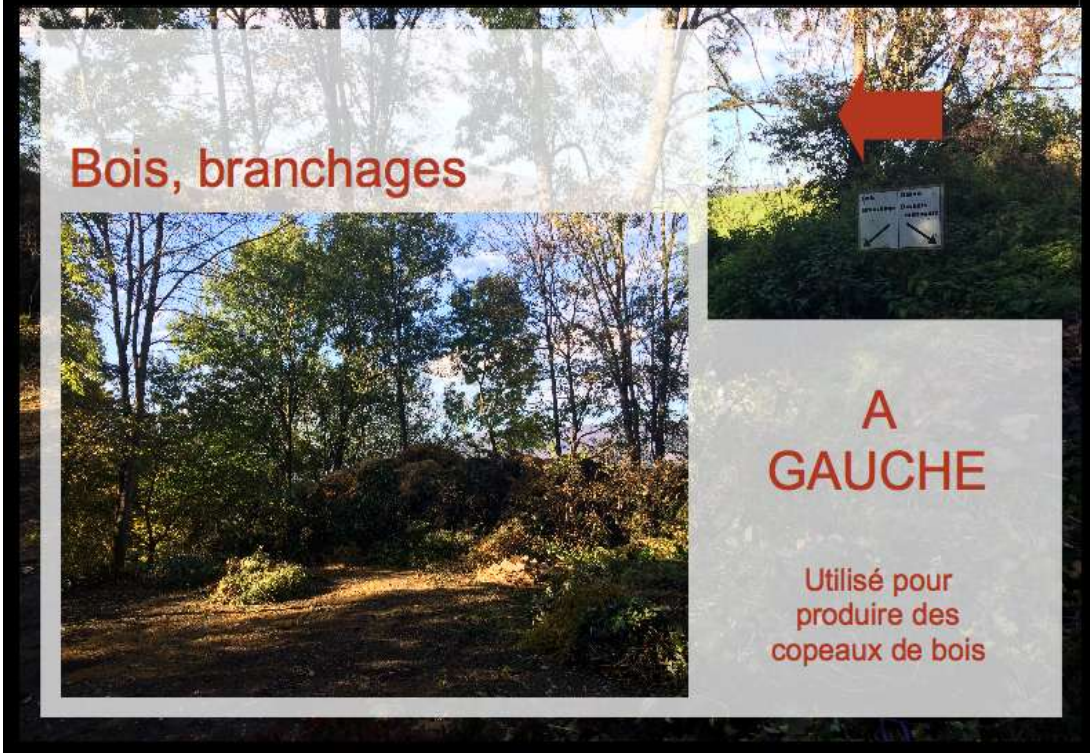
Gazon, déchets ménagers

A
DROITE

Utilisé pour
produire du
biogaz



Déchets verts à Rossemaison, au bout de la rue de la Fenatte



Bois, branchages

A
GAUCHE

Utilisé pour
produire des
copeaux de bois



● **BENNE A FER**

La benne à fer est à disposition à la déchetterie et accessible selon les horaires habituels

Rappel des horaires

Mercredi : 18h30 – 19h30
Samedi : 10h - 12h

● **PLACE DE COMPOSTAGE**

En ce qui concerne les déchets verts déposés à la déchetterie, merci de porter une attention particulière à reprendre les emballages, sacs plastique et sachets et différencier les emplacements

Rappel des horaires

Lundi au vendredi : 8h - 12h / 13h30 - 20h
Samedi : 8h - 12h / 13h30 - 18h
Dimanche : fermée

● **DECHARGE SEOD BOECOURT**

Dates d'ouverture 2024, pour tous les clients,
les samedis matin de 8h30 à 11h30

| | |
|-----------|-------------|
| Avril | 6 et 20 |
| Mai | 4 et 25 |
| Juin | 8 et 22 |
| Juillet | 6 et 20 |
| Août | 3, 17 et 31 |
| Septembre | 14 et 28 |
| Octobre | 12 et 26 |
| Novembre | 9 |

Compost de qualité à disposition gratuitement, s'annoncer au préalable pour les grandes quantités (chargement par trax)