

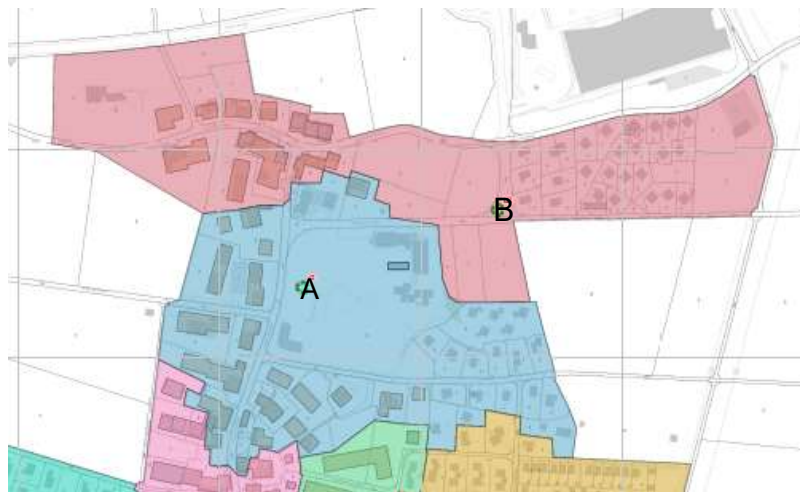


2025

MEMO **Déchets**

Votre guide des déchets

Les quartiers desservis par le nouvel éco-point de la Maison de commune (zones A et B) ne bénéficient plus du porte-à-porte pour les ordures ménagères et papiers/cartons



Nos déchets sont des ressources : **préservons-les** ensemble.
Évitons le gaspillage, trions et valorisons.



Romanel-sur-Lausanne



Informations **générales**



Et aussi sur **www.memodechets.ch** et **l'application**

Horaires de la déchèterie

La déchèterie communale, sise au chemin du Stand, est ouverte selon les horaires suivants :

du 1er mars au 30 octobre :

Lu-Me-Ve : 15h00 à 18h00

Sa : 09h00 à 12h00 et 14h00 à 17h00

du 1er novembre au 28 février :

Lu-Me-Ve : 14h00 à 17h00

Sa : 09h00 à 12h00

Sauf jours fériés officiels ainsi que le vendredi de l'Ascension.

Eco-points

Merci de respecter ces quelques règles :
Trier vos déchets dans les containers adéquats.

Ne pas y déposer vos objets encombrants.

Dépôt de verre interdit entre 20h00 et 07h00, ainsi que le dimanche et les jours fériés.

Merci d'amener les gros volumes à la déchèterie du Ch. du Stand afin de ne pas surcharger les écopoints.

Agissons ensemble pour moins de déchets

MOINS DE DÉCHETS AVEC LES 5R

RENONCEZ aux emballages inutiles

RÉPAREZ les objets au lieu d'acheter du neuf

RÉFLÉCHISSEZ lors de l'achat à la durée de vie de vos appareils

RÉUTILISEZ avec les plateformes d'échange

RECYCLEZ en transformant vos déchets en nouveaux objets.

Contact et infos

Service des Travaux

Ch. de l'Orio 29

1032 Romanel-sur-Lausanne

021/648.11.58

distribution.voirie@romanel-sur-lausanne.ch

www.romanel-sur-lausanne.ch

FB : Service des Travaux de Romanel-sur-Lausanne

Carte déchèterie

Office de la population

Ch. du Village 24

1032 Romanel-sur-Lausanne

Tél : 021/641.28.01

habitants@romanel-sur-lausanne.ch





Calendrier

Romanel-sur-Lausanne

Début des tournées : 06h00

	Janvier	Février	Mars	Avril	Mai	Juin
L						
M				1		
M 1				2		
J 2				3	1	
V 3				4	2	
S 4		1	1	5	3	
D 5		2	2	6	4	1
L 6		3	3	7	5	2
M 7		4	4	8	6	3
M 8		5	5	9	7	4
J 9		6	6	10	8	5
V 10		7	7	11	9	6
S 11		8	8	12	10	7
D 12		9	9	13	11	8
L 13		10	10	14	12	9
M 14		11	11	15	13	10
M 15		12	12	16	14	11
J 16		13	13	17	15	12
V 17		14	14	18	16	13
S 18		15	15	19	17	14
D 19		16	16	20	18	15
L 20		17	17	21	19	16
M 21		18	18	22	20	17
M 22		19	19	23	21	18
J 23		20	20	24	22	19
V 24		21	21	25	23	20
S 25		22	22	26	24	21
D 26		23	23	27	25	22
L 27		24	24	28	26	23
M 28		25	25	29	27	24
M 29		26	26	30	28	25
J 30		27	27		29	26
V 31		28	28		30	27
S			29		31	28
D			30			29
L			31			30
M						



Calendrier

Romanel-sur-Lausanne

Début des tournées : 06h00

	Juillet	Août	Septembre	Octobre	Novembre	Décembre
L			1			1
M 1			2			2
M 2			3	1		3
J 3			4	2		4
V 4		1	5	3		5
S 5		2	6	4	1	6
D 6		3	7	5	2	7
L 7		4	8	6	3	8
M 8		5	9	7	4	9
M 9		6	10	8	5	10
J 10		7	11	9	6	11
V 11		8	12	10	7	12
S 12		9	13	11	8	13
D 13		10	14	12	9	14
L 14		11	15	13	10	15
M 15		12	16	14	11	16
M 16		13	17	15	12	17
J 17		14	18	16	13	18
V 18		15	19	17	14	19
S 19		16	20	18	15	20
D 20		17	21	19	16	21
L 21		18	22	20	17	22
M 22		19	23	21	18	23
M 23		20	24	22	19	24
J 24		21	25	23	20	25
V 25		22	26	24	21	26
S 26		23	27	25	22	27
D 27		24	28	26	23	28
L 28		25	29	27	24	29
M 29		26	30	28	25	30
M 30		27		29	26	31
J 31		28		30	27	
V		29		31	28	
S		30			29	
D		31			30	
L						
M						



Comment bien trier ?



Aérosols

A la déchèterie du Ch. du Stand uniquement.



CD

Retour aux commerces ou dans le sac taxé.



Ferraille (objets métalliques)

A la déchèterie du Ch. du Stand uniquement.



Aluminium et boîtes de conserve

A la déchèterie du Ch. du Stand ou éco-points.



Cendres de bois

A la déchèterie du Ch. du Stand uniquement (déchets inertes).



Flacons en plastique avec bouchon

Retour aux commerces sinon dans le sac taxé.



Appareils électriques et électroniques

Retour aux commerces uniquement.



Déchets compostables ménagers

Container brun en porte-à-porte.



Huiles minérales et végétales

Déchèterie du Ch. du Stand et dans les éco-points suivants :
Ch. de l'Orio - Ch. des Esserpys -
Ch. du Taulard - Ch. du Brit -
Ch. de Sous-Mont.



Pneus

Retour aux commerces uniquement.



Autres déchets plastiques

Retour aux commerces sinon dans le sac taxé.



Déchets de jardin

A la déchèterie du Ch. du Stand uniquement.



Médicaments

Retour en pharmacie en priorité sinon à la déchèterie du Ch. du Stand.



Sagex

Si volumineux à la déchèterie du Ch. du Stand sinon dans le sac taxé.



Berlingots / Briques à boissons

Dans le sac taxé.



Déchets encombrants combustibles

A la déchèterie du Ch. du Stand uniquement.



Papier et carton

Si volumineux, à la déchèterie du Ch. du Stand sinon aux éco-points (merci d'aplatir vos cartons).



Tubes lumineux (néon) / LED

Retour aux fournisseurs et commerces en priorité, les petites quantités ménagères peuvent être apportées à la déchèterie du Ch. du Stand.



Bois

A la déchèterie du Ch. du Stand.



Déchets inertes (petites quantités)

A la déchèterie du Ch. du Stand uniquement.



Peintures

A la déchèterie du Ch. du Stand uniquement.



Textiles et chaussures

Aux ramassages officiels, à la déchèterie du Ch. du Stand ou aux éco-points suivants:
Ch. de l'Orio - Ch. du Brit - Maison de commune.



Capsules Nespresso (aluminium)

Retour aux commerces en priorité sinon à la déchèterie du Ch. du Stand et à l'éco-point du Ch. de l'Orio.



Déchets spéciaux des ménages

A la déchèterie du Ch. du Stand uniquement.



PET

A la déchèterie du Ch. du Stand et dans les éco-points (uniquement pour les bouteilles à boissons).



Verre

A la déchèterie du Ch. du Stand et aux éco-points.



Cartouches d'encre pour imprimantes

Retour aux commerces en priorité sinon à la déchèterie du Ch. du Stand.



Dépouilles d'animaux

Aux déchets carnés chez Valorsa à Penthaz.



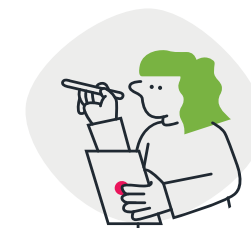
Piles et accumulateurs

Retour aux commerces en priorité sinon à la déchèterie du Ch. du Stand et à l'éco-point du Ch. de l'Orio.



Verre plat

A la déchèterie du Ch. du Stand uniquement (déchets inertes).



Les types de déchets



TES BATTERIES ET
TES DÉCHETS ÉLECTRONIQUES
TU RAPPORTERAS DANS LES
COMMERCES LES
VENDANT.

OU DANS
LES ENDROITS DE
RECYCLAGE
DÉDIÉS.



En combien de temps les déchets se dégradent-ils dans la nature ?



Boîte de conserve
200 ans



Journal
6 mois



Chewing-gum
5 ans



Mégot
5 ans



Canette ALU
300 ans



Sac en plastique
450 ans



Bouteille PET
500 ans



Bouteille en verre
5000 ans



Huile de vidange
8 ans



Mouchoir en papier
3 mois

La dégradation détériore uniquement l'aspect physique du déchet, les molécules se dispersent en gaz, en liquide toxique ou en micro-particules