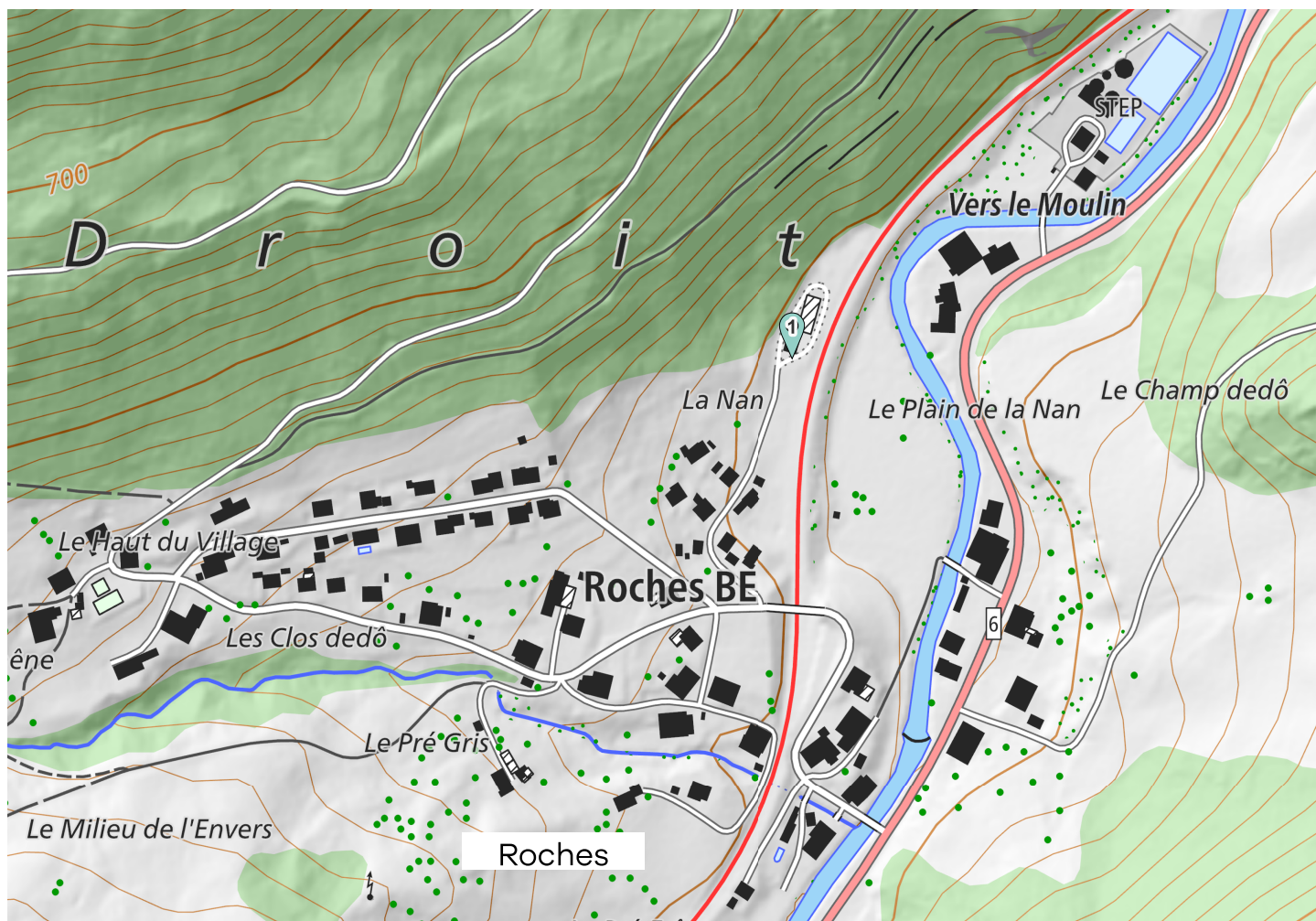




2026

# MEMO **Déchets**

**Votre guide** des déchets



Données swisstopo 07.2024



Nos déchets sont des ressources : **préservons-les** ensemble.  
**Évitons** le gaspillage, trions et valorisons.



**Roches (BE)**





# Informations **générales**



Et aussi sur **www.memodechets.ch** et l'**application**

## Mon réflexe tri à la source

- J'en profite pour **ramener au(x) magasin(s)** où je me rends, tous les déchets qui y sont repris : bouteilles en verre et en PET, piles, appareils hors d'usage, etc...
- Je choisis les objets et **denrées en fonction de leur bilan écologique** (économe en emballages, en énergie de production et transport, moins polluants, recyclables...).
- Autant que possible, **je laisse sur place les emballages** de mes achats.

## Mes sacs poubelles

Mes déchets ménagers qui ne font pas l'objet d'une récolte spécifique sont réunis dans les sacs officiels Celtor, à déposer aux endroits prévus par ma commune. Le ramassage a lieu une fois par semaine.

## Mon écopoint (voir plan)

**1 - La Nan 27A** : alu, boîtes de conserve, huiles, textiles et chaussures, verre, ferraille, PET.

L'utilisation de l'Ecopoint (déchèterie) est exclusivement réservée aux habitants de la commune de Roches.

Horaire d'utilisation de l'Ecopoint du lundi au vendredi de 08h00 à 12h00 et de 13h30 à 20h00 le samedi de 08h00 à 12h00 et de 13h30 à 17h00. Il est interdit de déposer des déchets le dimanche et les jours fériés.

Nous vous prions de respecter les panneaux et consignes des différents bacs et container de récupération. Il est interdit de déposer des déchets non-autorisés et de laisser des déchets et autres matériaux à même le sol. Le dépôt de déchets de chantier n'est pas autorisé (selon l'article 14 de la Loi sur les déchets, ceux-ci doivent être éliminés conformément aux prescriptions). Les contrevenants seront amendés. Nous vous remercions de votre compréhension.

## Contact et infos

### Administration communale

Haut du Village 31  
2762 Roches  
032 493 65 45  
secretariat@roches.ch

### Celtor SA

Ronde Sagne  
2710 Tavannes  
032 481 42 62  
info@celtor.ch  
www.celtor.ch

## Mes déchèteries

### Celtor SA à Tavannes et Rondchâtel

Ouvert tous les samedis de 8h à 11h30.  
Les déchèteries de Celtor SA prennent en charge plusieurs des déchets mentionnés dans la rubrique « comment bien trier ».

## Mes tournées

Les tournées organisées dépendent du choix de ma commune.  
Début des tournées : 7H00.

## Ma contribution financière

A l'achat de certains articles, je paie une **taxe anticipée de recyclage (TAR)** comprise dans le prix et couvrant les frais de leur recyclage (PET, piles, appareils, etc.).

MEMODéchets offert par





2026

# Calendrier

**Roches (BE)**

Début des tournées : 07h00

	Janvier	Février	Mars	Avril	Mai	Juin
L						1
M						2
M				1		3
J 1	Nouvel An			2		4
V 2	Saint Berchtold			3 Vendredi Saint	1	5
S 3				4	2	6
D 4		1	1	5 Pâques	3	7
L 5		2	2	6 Lundi de Pâques	4	8
M 6		3	3	7	5	9
M 7		4	4	8	6	10
J 8		5	5	9	7	11
V 9		6	6	10	8	12
S 10		7	7	11	9	13
D 11		8	8	12	10	14
L 12		9	9	13	11	15
M 13		10	10	14	12	16
M 14		11	11	15	13	17
J 15		12	12	16	14 Ascension	18
V 16		13	13	17	15	19
S 17		14	14	18	16	20
D 18		15	15	19	17	21
L 19		16	16	20	18	22
M 20		17	17	21	19	23
M 21		18	18	22	20	24
J 22		19	19	23	21	25
V 23		20	20	24	22	26
S 24		21	21	25	23	27
D 25		22	22	26	24 Pentecôte	28
L 26		23	23	27	25 Lundi de Pentecôte	29
M 27		24	24	28	26	30
M 28		25	25	29	27	
J 29		26	26	30	28	
V 30		27	27		29	
S 31		28	28		30	
D			29		31	
L			30			
M			31			



2026

# Calendrier

Roches (BE)

Début des tournées : 07h00

	Juillet	Août	Septembre	Octobre	Novembre	Décembre
L						
M			1			1
M 1			2			2
J 2			3	1		3
V 3			4	2		4
S 4		1 Fête nationale Suisse	5	3		5
D 5		2	6	4	1	6
L 6		3	7	5	2	7
M 7		4	8	6	3	8
M 8		5	9	7	4	9
J 9		6	10	8	5	10
V 10		7	11	9	6	11
S 11		8	12	10	7	12
D 12		9	13	11	8	13
L 13		10	14	12	9	14
M 14		11	15	13	10	15
M 15		12	16	14	11	16
J 16		13	17	15	12	17
V 17		14	18	16	13	18
S 18		15	19	17	14	19
D 19		16	20	18	15	20
L 20		17	21	19	16	21
M 21		18	22	20	17	22
M 22		19	23	21	18	23
J 23		20	24	22	19	24
V 24		21	25	23	20	25 Noël
S 25		22	26	24	21	26 Saint-Etienne
D 26		23	27	25	22	27
L 27		24	28	26	23	28
M 28		25	29	27	24	29
M 29		26	30	28	25	30
J 30		27		29	26	31
V 31		28		30	27	
S		29		31	28	
D		30			29	
L		31			30	
M						



# Comment bien **trier** ?

## Les types de déchets



### Aérosols

Déchèteries Celtor  
Important : vider entièrement les aérosols (risque d'explosion)



### Cendres de bois

Important : attention risque d'incendie. Veillez à les entreposer minimum 1 semaine dans un récipient métallique fermé. Sac taxé officiel



### Médicaments

Déchèteries Celtor. Retour au point de vente



### Aluminium et boîtes de conserve

Déchèteries Celtor



### Déchets compostables ménagers

Points de collecte, branches en fagots ficelés max : Ø 50 cm et 2 m de long  
Important : sacs biodégradables refusés



### Ordures ménagères sacs Celtor

A déposer aux endroits prévus par ma commune. Sac taxé officiel



### Appareils électriques et électroniques

Déchèteries Celtor. Retour au point de vente



### Déchets encombrants combustibles payants

Objets sans collecte sélective et n'entrant pas dans un sac officiel Celtor 110 L  
Déchèteries Celtor



### Papier

Points de collecte, ficelé ou dans un container approprié.  
Déchèteries Celtor



### Autres déchets plastiques

Déchèterie Celtor Tavannes en semaine  
Retour au point de vente



### Déchets inertes (petites quantités) payants

Porcelaines, faïences, carrelages, pots de fleurs, vitres, miroirs, etc.  
Déchèteries Celtor



### Peintures

Déchèteries Celtor, max 25 L



### Berlingots / Briques à boissons

Important : berlingots en carton pour le lait et autres boissons ne peuvent pas être recyclés avec le carton. Sac taxé officiel



### Déchets spéciaux des ménages

Déchèteries Celtor, max 25 L. Retour au point de vente



### PET

Déchèteries Celtor. Retour au point de vente



### Bois payants

Déchèteries Celtor  
Important : bois issu de rénovation doit être déposé à Tavannes en semaine



### Dépouilles d'animaux

Centre collecteur régional auquel votre commune est rattachée



### Piles et accumulateurs

Déchèteries Celtor. Retour au point de vente



### Capsules Nespresso (aluminium)

Déchèteries Celtor. Retour au point de vente



### Ferraille (objets métalliques)

Déchèteries Celtor



### Plastiques agricoles payants

Déchèteries Celtor



### Carton propre

Points de collecte, aplati et ficelé ou aplati et entassé dans un carton  
Déchèteries Celtor



### Huiles minérales et végétales

Déchèteries Celtor, max 10 L



### Pneus payants

Déchèterie Celtor Tavannes. Retour au point de vente



### Cartouches d'encre pour imprimantes

Déchèteries Celtor. Retour au point de vente



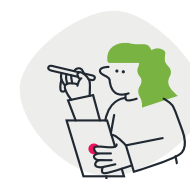
### Litière de chat

Déchèteries Celtor. Sac taxé officiel



### Puff – Vapes – Cigarettes électroniques

Déchèterie Celtor Tavannes. Retour au point de vente



### Restes de repas / déchets de cuisine / lavures

Sacs officiels Celtor



### Textiles et chaussures

Déchèteries Celtor  
Important : uniquement textiles propres et paire de chaussures



### Tournée spéciale branches

Tournée prévue en début d'année, réservée pour les déchets verts en vrac. Dates et informations transmises par voie de presse



### Tubes lumineux (néon) / LED

Déchèteries Celtor. Retour au point de vente

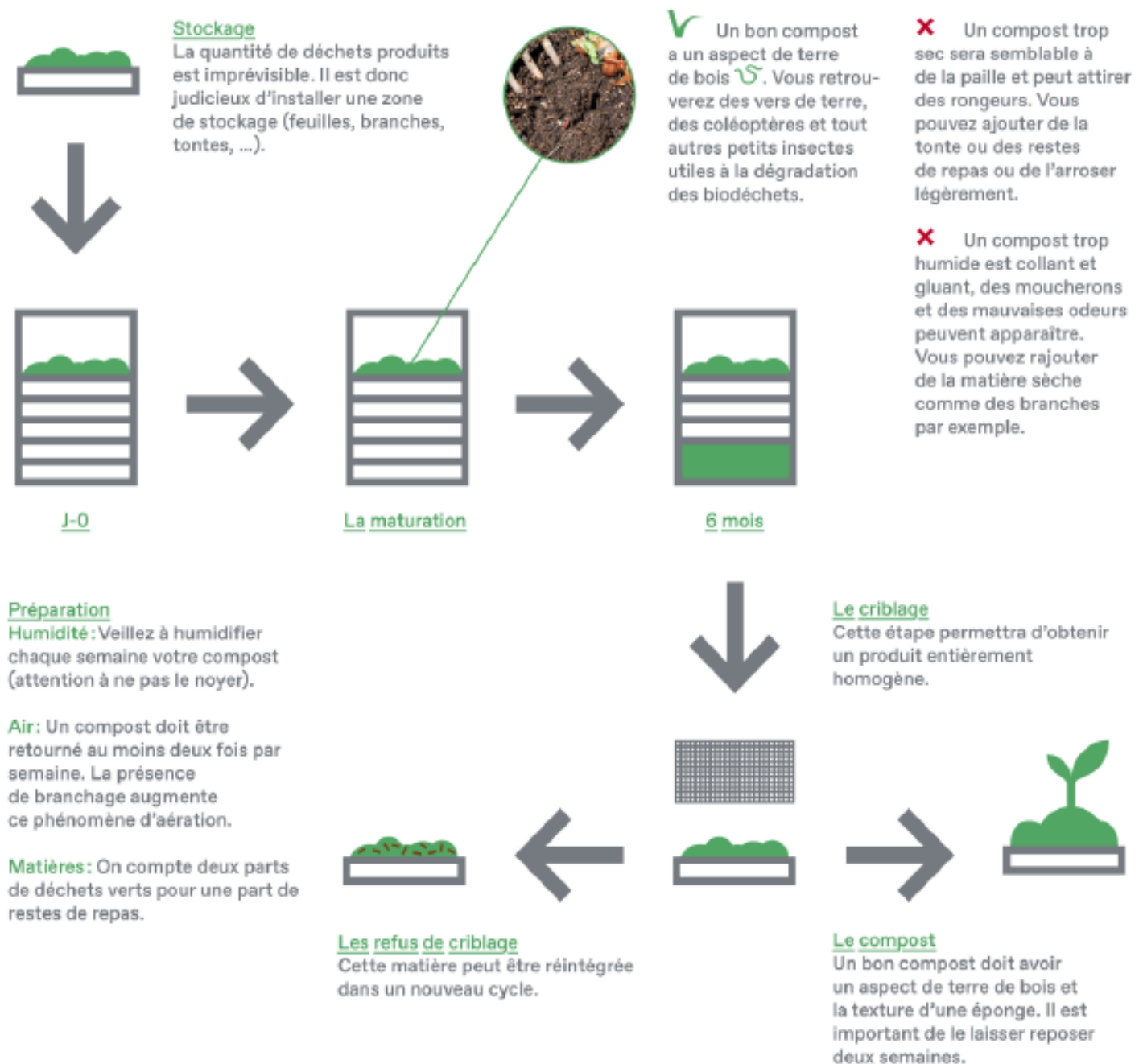


### Verre

Déchèteries Celtor. Retour au point de vente.  
Important : autres éléments n'étant pas en verre sont à séparer

# Mes biodéchets ont de la valeur...

## Au fond de mon jardin





# LA NATURE N'EST PAS NOTRE POUBELLE, **RESPECTONS-LA!**

