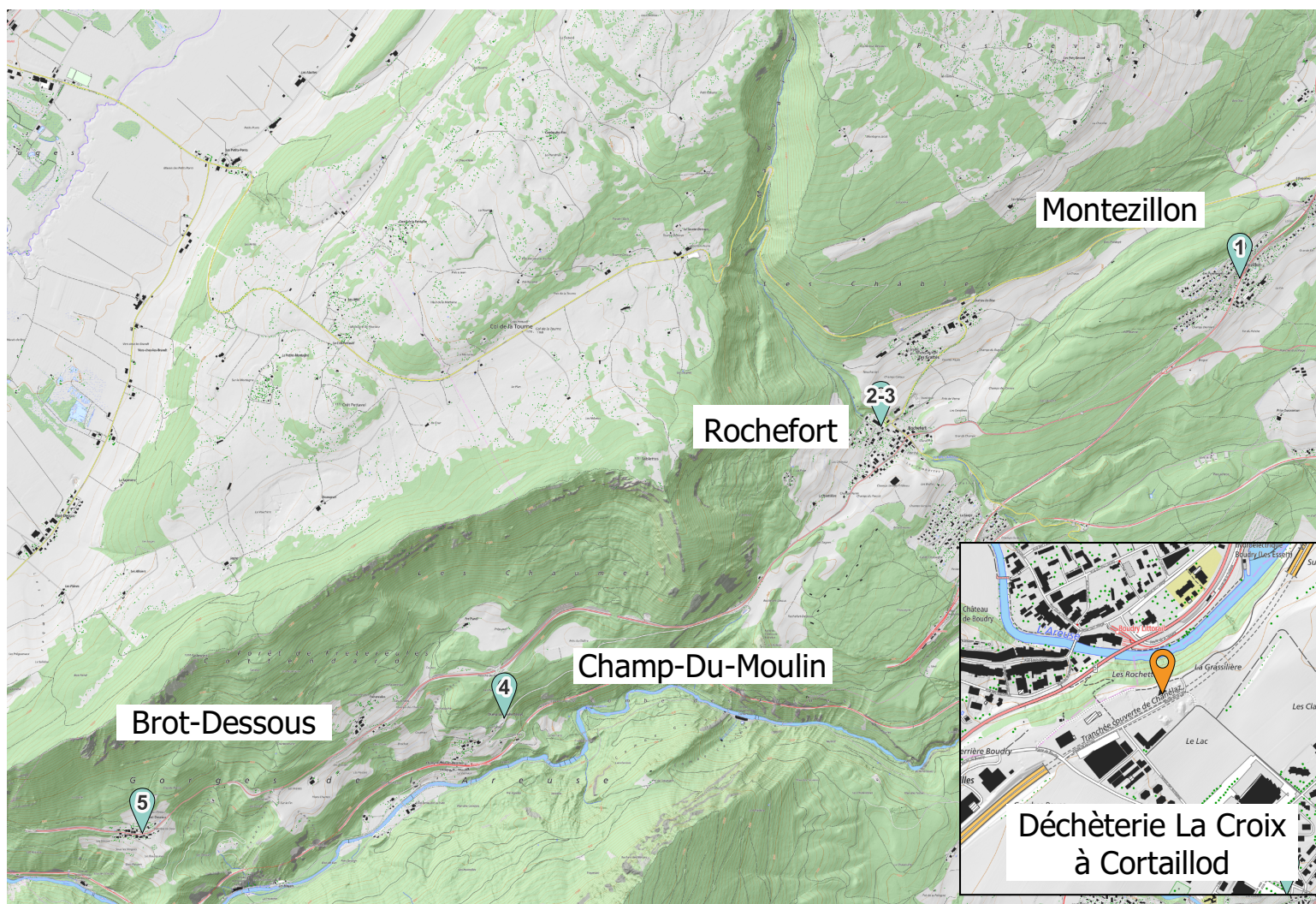






2024

MEMO Déchets

Votre guide des déchets



 Déchèterie  Ecopoint

Données swisstopo 10.2023



Nos déchets sont des ressources : **préservons-les** ensemble.
Évitons le gaspillage, trions et valorisons.



Rochefort
Rochefort

vadec
Réseau de valorisation
des déchets - Arc jurassien

Informations **générales**



Et aussi sur **www.memodechets.ch** et l'application

MES ECOPOINTS

1 - Montezillon (Passage à niveau) :

Verre, textiles et chaussures.

2 - Rochefort (Derrière le bâtiment communal) :

Verre, alu, PET, textiles et chaussures.

FERME le vendredi soir jusqu'au lundi matin ainsi que les jours fériés

3 - Rochefort (Place du Collège) :

Papier et carton.

FERME le vendredi soir jusqu'au lundi matin ainsi que les jours fériés

4 - Champ-du-Moulin (Baraque des pansements) :

Verre et PET.

5 - Brot-Dessous (Place du Village) :

Verre, textiles et PET.

Contact et infos

Administration communale

Place du Collège 4

2019 Rochefort

032 855 11 19

commune.rochefort@ne.ch

www.rochefort.ch

Déchèterie intercommunale de la Croix (DILAC)

Route de la Croix 5

2016 Cortaillod

Horaires d'ouverture (sauf jours fériés)

Lundi au vendredi 13h30 à 18h00

Samedi non-stop 8h30 à 16h00

TOURNEES SPECIALES BRANCHES

Inscription obligatoire

Collectes selon calendrier ci-joint.

Les branches doivent être **accessibles depuis la route**. L'intervention est facturée CHF 30.00.

En cas de gros volume, un devis est établi.

Informations et inscriptions : 032/855 11 19.

DECHETS VERTS

- Veuillez utiliser des **contenants adaptés et manutentionnables manuellement de maximum 20kg**;
- Les tontes et branches doivent être entreposées dans des conteneurs adaptés comme susmentionné;
- Attention à l'utilisation des sacs en plastiques type biodégradables qui ne seront pas ramassés, seuls les sacs compostables seront pris en charge;
- Ne pas utiliser de sac poubelle noir, de bac en plastique, de seau etc.

Nous nous réservons le droit de ne pas prendre en charge les contenants non-conformes.

ECO-DEBARRAS

L'éco-débaras a lieu une fois par année. La date sera transmise par le biais d'un tout-ménage.

TELEPHONES PORTABLES

Les téléphones usagés peuvent être rapportés dans les différents points de vente afin d'y être revalorisés ou à la déchèterie DILAC afin qu'ils soient recyclés.

Calendrier

Rochefort - Rochefort

Début des tournées : 07h00

	Janvier	Février	Mars	Avril	Mai	Juin
L 1	Nouvel An			1 Lundi de Pâques		
M 2				2		
M 3				3	1 Fête du travail	
J 4	1			4	2	
V 5	2		1 Instauration de la République Neuchâtel	5	3	
S 6			2	6	4	1
D 7	4	3	3	7	5	2
L 8	5	4	4	8	6	3
M 9			5	9	7	4
M 10	7	6	6	10	8	5
J 11	8	7	7	11	9 Ascension	6
V 12	9	8	8	12	10	7
S 13			9	13	11	8
D 14	11	10	10	14	12	9
L 15	12	11	11	15	13	10
M 16	13	12	12	16	14	11
M 17	14	13	13	17	15	12
J 18	15	14	14	18	16	13
V 19	16	15	15	19	17	14
S 20			16	20	18	15
D 21	18	17	17	21	19 Pentecôte	16
L 22	19	18	18	22	20 Lundi de Pentecôte	17
M 23			19	23	21	18
M 24	21	20	20	24	22	19
J 25	22	21	21	25	23	20
V 26	23	22	22	26	24	21
S 27			23	27	25	22
D 28	25	24	24	28	26	23
L 29	26	25	25	29	27	24
M 30	27	26	26	30	28	25
M 31	28	27	27		29	26
J	29	28	28		30	27
V		29 Vendredi Saint			31	28
S		30				29
D		31 Pâques				30
L						
M						

Calendrier

Rochefort - Rochefort

Début des tournées : 07h00

	Juillet	Août	Septembre	Octobre	Novembre	Décembre
L 1						
M 2				1		
M 3				2		
J 4		1 Fête nationale Suisse		3		
V 5		2		4	1	
S 6		3		5	2	
D 7		4	1	6	3	1
L 8		5	2	7	4	2
M 9		6	3	8	5	3
M 10		7	4	9	6	4
J 11		8	5	10	7	5
V 12		9	6	11	8	6
S 13		10	7	12	9	7
D 14		11	8	13	10	8
L 15		12	9	14	11	9
M 16		13	10	15	12	10
M 17		14	11	16	13	11
J 18		15	12	17	14	12
V 19		16	13	18	15	13
S 20		17	14	19	16	14
D 21		18	15 Jeûne fédéral	20	17	15
L 22		19	16 Lundi du Jeûne fédéral	21	18	16
M 23		20	17	22	19	17
M 24		21	18	23	20	18
J 25		22	19	24	21	19
V 26		23	20	25	22	20
S 27		24	21	26	23	21
D 28		25	22	27	24	22
L 29		26	23	28	25	23
M 30		27	24	29	26	24
M 31		28	25	30	27	25 Noël
J		29	26	31	28	26
V		30	27		29	27
S		31	28		30	28
D			29			29
L			30			30
M						31

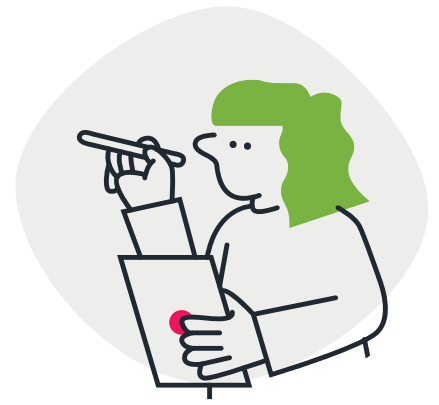


Comment bien trier ?

Ordures ménagères SacNEVa
Collecte selon calendrier ci-joint, dès 8h00.

Verre
Voir sous : "**Informations générales**" : Mes écopoints.

Berlingots / Briques à boissons
Dans un sac taxé.
Ces emballages sont des déchets composites (différents matériaux) et ne peuvent pas être recyclés.



Déchets encombrants combustibles
Les déchets encombrants (maximum 1m3) doivent être éliminés auprès de la déchèterie intercommunale de la Croix (DILAC) à Cortaillod.

Aluminium et boîtes de conserve
Voir sous : "**Informations générales**" : Mes écopoints.

Restes de repas / déchets de cuisine / lavures
Dans un sac taxé.

Déchets de jardin
Voir sous : "**Informations générales**" : Tournées spéciales branches.

Textiles et chaussures
Voir sous : "**Informations générales**" : Mes écopoints.

Sagex
Dans un sac taxé.
Peuvent être amenés à la déchèterie intercommunale de la Croix (DILAC) à Cortaillod (2 bacs de récupération à cet effet).

Capsules Nespresso (aluminium)
Peuvent être amenées "Au bar à déchets" à la déchèterie intercommunale de la Croix (DILAC) à Cortaillod.
Par les points de vente.

Déchets compostables ménagers
Voir sous : "**Informations générales**" : Déchets compostables ménagers.

PET
Voir sous : "**Informations générales**" : Mes écopoints.
Egalement aux points de vente.

Flacons en plastique avec bouchon
Aux points de vente.
Peuvent être amenés à la déchèterie intercommunale de la Croix (DILAC) à Cortaillod.

Cartouches d'encre pour imprimantes
Peuvent être amenées à la déchèterie intercommunale de la Croix (DILAC) à Cortaillod.
Par les points de vente.

Déchets inertes (petites quantités)
Doivent être éliminés auprès de la déchèterie intercommunale de la Croix (DILAC) à Cortaillod.

Huiles minérales et végétales
Doivent être éliminées auprès de la déchèterie intercommunale de la Croix (DILAC) à Cortaillod.

Appareils électriques et électroniques
Doivent être éliminés auprès de la déchèterie intercommunale de la Croix (DILAC) à Cortaillod.
Par les points de vente.

Dépouilles d'animaux
Cremadog, Chemin de la Prise 3, 2037 Montmolin.
Collecteur : 032/731 12 85.
Crémation : 032/731 20 30.

PAPIER
Papier en vrac
Voir sous : "**Informations générales**" : Mes écopoints.

Bois
Doit être éliminé auprès de la déchèterie intercommunale de la Croix (DILAC) à Cortaillod.

Déchets spéciaux des ménages
Peuvent être amenés à la déchèterie intercommunale de la Croix (DILAC) à Cortaillod.

Médicaments
Auprès de votre pharmacie.

Carton propre
Voir sous : "**Informations générales**" : Mes écopoints.

Aérosols
Alu ou métal : voir sous "**Informations générales**" : Mes écopoints.
Autres : dans un sac taxé. **ATTENTION** : vider complètement le gaz (risque d'explosion).

Pneus
Aux points de vente.
Place d'élimination des véhicules du Bois Rond, 2035 Corcelles, 032/730 14 00.

Emballage cadeau
Dans un sac taxé.

Ferraille (objets métalliques)
Voir sous : "**Informations générales**" : Mes écopoints.

Cendres de bois
Dans un sac taxé.
ATTENTION au risque de feu. Assurez-vous qu'il ne reste pas de braises incandescentes.

Tubes lumineux (néon) / LED
Peuvent être amenés à la déchèterie intercommunale de la Croix (DILAC) à Cortaillod.
Par les points de vente.

Déchèterie
Recycler vos bougies à la déchèterie DILAC, à Cortaillod. La fabrication des allume-feu écologiques K-LUMET, gérée par la Fondation les Perce-Neige, nécessite du petit bois, du carton, mais aussi de la cire.

Tant que votre chien n'est pas capable de faire ça...



C'est à **VOUS** de ramasser avec le **sac adapté** et de le mettre dans la **poubelle** la plus proche.

1



2



3



Merci !





En combien de temps les déchets se dégradent-ils dans la nature ?



Boîte de conserve
200 ans



Journal
6 mois



Chewing-gum
5 ans



Mégot
5 ans



Canette ALU
300 ans



Sac en plastique
450 ans



Bouteille PET
500 ans



Bouteille en verre
5000 ans



Huile de vidange
8 ans



Mouchoir en papier
3 mois

La dégradation détériore uniquement l'aspect physique du déchet, les molécules se dispersent en gaz, en liquide toxique ou en micro-particules