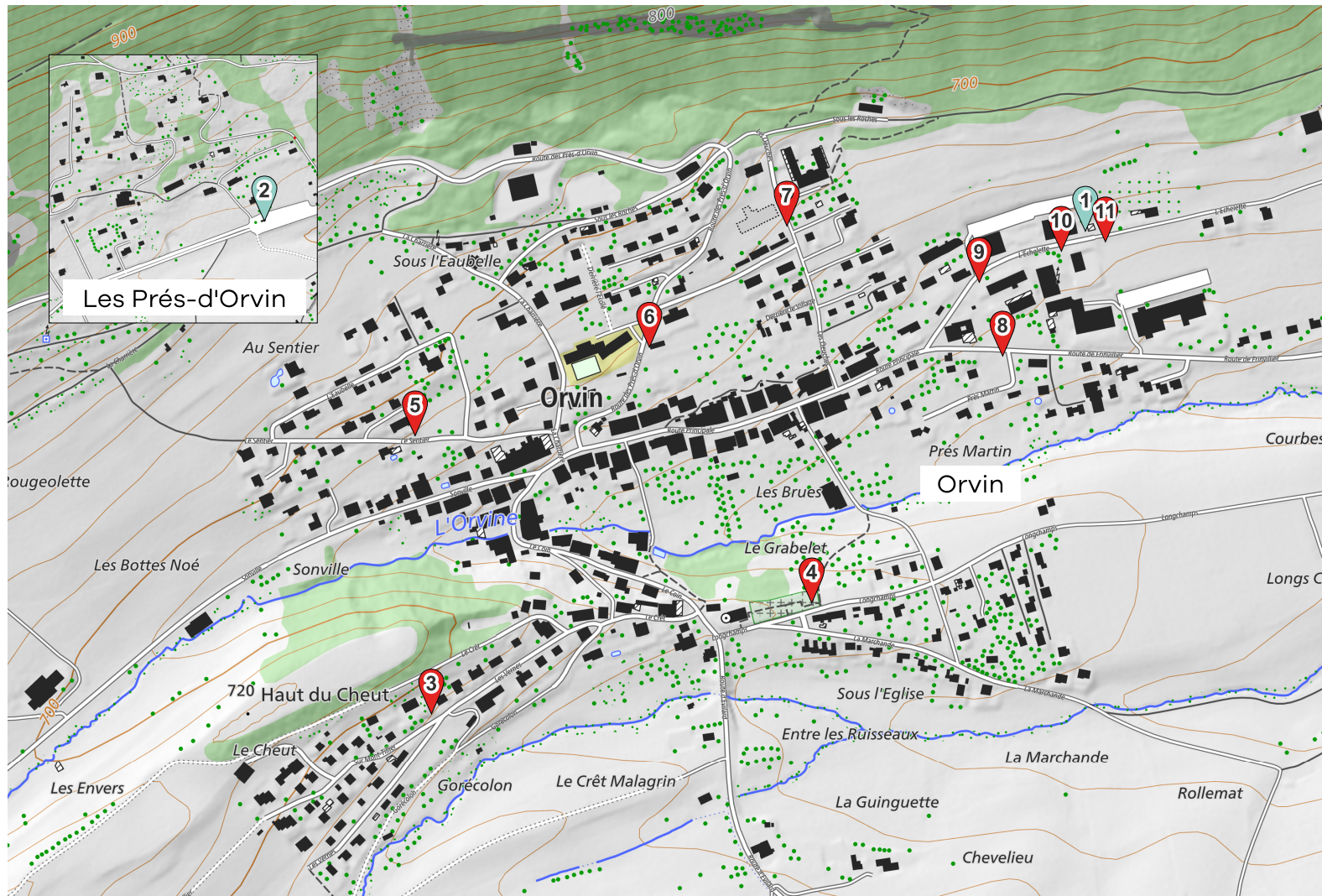




2024

# MEMO Déchets

Votre guide des déchets



 Conteneur

 Ecopoint

Données swisstopo 10.2023



Nos déchets sont des ressources : **préservons-les** ensemble.  
**Évitons** le gaspillage, trions et valorisons.



Orvin



# Informations **générales**



Et aussi sur **www.memodechets.ch** et **l'application**

## Mes POINTS DE COLLECTE

Les ordures ménagères incinérables (sacs consignés CELTOR) sont à déposer durant les jours ouvrables de 06h00 à 22h00 dans les conteneurs semi-enterrés (Moloks) répartis dans le village. Pour le ramassage des déchets compostables, du carton, du papier, des encombrants et de la ferraille, les déchets sont à déposer le matin du jour de la collecte sur les points officiels (points blancs). Autres déchets voir également au hangar SP & TP à L'Echelette à Orvin ou à la cabane à déchets aux Prés-d'Orvin.

## Mes ÉCOPOINTS (voir plan)

**1 - Hangar SP & TP à L'Echelette :** PET, alu, boîtes de conserve, piles, verre, dosettes de café, textiles/chaussures, sacs Celtor (Moloks).

**2 - Cabane à déchets aux Prés-d'Orvin :** PET, boîtes de conserve, piles, verre, sacs Celtor (containers), déchets verts.

## Ma DÉCHÈTERIE

### CELTOR SA à Tavannes et Rondchâtel :

Les déchèteries de Tavannes et de Rondchâtel sont ouvertes tous les samedis de 08h00 à 11h30.

L'accès gratuit à la déchèterie est réservé exclusivement aux habitants des communes membres de Celtor SA. Merci de respecter les consignes de sécurité ainsi que la liste des déchets admis et non admis au sein des déchèteries intercommunales de Tavannes & Rondchâtel.

La liste de ces déchets est disponible sous : [https://celtor.ch/documents/info-dechets/ID\\_admis-non-admins.pdf](https://celtor.ch/documents/info-dechets/ID_admis-non-admins.pdf).

## Mon réflexe TRI À LA SOURCE

Quand je fais mes achats...

- j'en profite pour **ramener au(x) magasin(s)** où je me rends, tous les déchets qui y sont repris : bouteilles en verre et en PET, piles, appareils hors d'usage, etc..
- je choisis les objets et denrées **en fonction de leur bilan écologique** (économies en emballages, en énergie de production et de transport, moins polluants, recyclables...).
- autant que possible, **je laisse sur place les emballages** de mes achats.

## Contact et infos

### Voyer chef

Patrick Sifkovits  
2534 Orvin  
079 631 37 35  
voirie@orvin.ch

### Administration municipale

La Charrière 6  
2534 Orvin  
032 358 01 80  
administration@orvin.ch  
www.orvin.ch

## Ma CONTRIBUTION FINANCIÈRE

A l'achat de certains articles, je paie une **taxe anticipée de recyclage (TAR)** comprise dans le prix et couvrant les frais de leur recyclage (PET, piles, appareils, etc.).

## Pour toute information générale relative à la gestion des déchets :

**Celtor SA 032 481 42 62**

Les tournées effectuées dépendent du choix réalisé par les communes.

MEMODéchets offert par



# Calendrier

## Orvin

Début des tournées : 07h00

	Janvier	Février	Mars	Avril	Mai	Juin		
L 1	Nouvel An			1	Lundi de Pâques			
M 2	Saint Berchtold			2				
M 3				3		1		
J 4		1		4		2		
V 5		2		5	3			
S 6		3	2	6	4	1		
D 7		4	3	7	5	2		
L 8		5	4	8	6	3		
M 9		6	5	9		4		
M 10		7		10		8		
J 11		8	7	11		9	Ascension	
V 12		9	8	12		10		
S 13		10	9	13		11	8	
D 14		11	10	14		12	9	
L 15		12	11	15		13	10	
M 16		13		16		14		
M 17		14		17		15		
J 18		15	14	18		16	13	
V 19		16		19		17		
S 20		17	16	20		18	15	
D 21		18	17	21		19	Pentecôte	
L 22		19	18	22		20	Lundi de Pentecôte	
M 23		20	19	23		21	18	
M 24		21		24		22		
J 25		22	21	25		23	20	
V 26		23	22	26		24		
S 27		24	23	27		25	22	
D 28		25	24	28		26	23	
L 29		26	25	29		27	24	
M 30		27	26	30		28	25	
M 31		28				29		
J	29	28				30	27	
V		29	Vendredi Saint			31		
S		30					29	
D		31	Pâques				30	
L								
M								

# Calendrier

## Orvin

Début des tournées : 07h00

	Juillet	Août	Septembre	Octobre	Novembre	Décembre
L 1						
M 2				1		
M 3				2		
J 4		1  Fête nationale Suisse		3		
V 5		2		4	1	
S 6		3		5	2	
D 7		4	1	6	3	1
L 8		5	2	7	4	2
M 9		6	3	8	5	3
M 10		7	4	9	6	4
J 11		8	5	10	7	5
V 12		9	6	11	8	6
S 13		10	7	12	9	7
D 14		11	8	13	10	8
L 15		12	9	14	11	9
M 16		13	10	15	12	10
M 17		14	11	16	13	11
J 18		15	12	17	14	12
V 19		16	13	18	15	13
S 20		17	14	19	16	14
D 21		18	15	20	17	15
L 22		19	16	21	18	16
M 23		20	17	22	19	17
M 24		21	18	23	20	18
J 25		22	19	24	21	19
V 26		23	20	25	22	20
S 27		24	21	26	23	21
D 28		25	22	27	24	22
L 29		26	23	28	25	23
M 30		27	24	29	26	24
M 31		28	25	30	27	25 Noël
J		29	26	31	28	26 Sainte Etienne
V		30	27		29	27
S		31	28		30	28
D			29			29
L			30			30
M						31



## Comment bien trier ?



**Ordures ménagères sacs Celtor**  
Les déchets ménagers incinérables doivent être déposés dans des sacs officiels CELTOR. Les sacs doivent ensuite être amenés dans les conteneurs semi-enterrés (Moloks) répartis dans le village durant les jours ouvrables de 06h00 à 22h00.



**Huiles minérales et végétales**  
Déchèterie intercommunale de Rondchâtel.



**Carton propre**  
Les cartons sont à déposer aplatis et ficelés ou aplatis et entassés dans un carton le jour de la tournée sur les points officiels (points blancs) selon calendrier. Gratuit aux déchèteries de Celtor.



**Déchets encombrants combustibles**  
DEC : objets qui ne peuvent pas être collectés de manière sélective et ne peuvent pas être contenus dans un sac officiel CELTOR. Déposer sur les points officiels (points blancs) selon calendrier. Prés-d'Orvin : samedi 28.09.2024 (7h30-12h00).



**Ferraille (objets métalliques)**  
Orvin : A déposer sur les points de collecte officiels (points blancs) lors de tournées de collectes selon calendrier. Pour Les Prés-d'Orvin, Bennes à disposition le samedi 28 septembre 2024 (7h30-12h00).



**Verre**  
Ecopoint au hangar SP & TP à Orvin. Cabane à déchets aux Prés-d'Orvin.



**Papier**  
Le papier est à déposer ficelé le jour de la tournée sur les points officiels selon calendrier. Les sacs à commissions en papier ne peuvent pas être utilisés pour y déposer du papier. Papier en vrac dans des conteneurs munis d'une étiquette.



**Aluminium et boîtes de conserve**  
Ecopoint au hangar SP & TP à Orvin. Cabane à déchets aux Prés-d'Orvin.



**Appareils électriques et électroniques**  
Par les points de vente. Fondation SENS, [www.erecycling.ch](http://www.erecycling.ch), 043/255.20.00. Déchèterie intercommunale de Rondchâtel.



**Déchets inertes (petites quantités)**  
Déchèterie intercommunale de Rondchâtel (max. 100 litres).



**Déchets spéciaux des ménages**  
Par les points de vente. Déchèterie intercommunale de Rondchâtel (max. 25 litres).



**Tubes lumineux (néon) / LED**  
Par les points de vente. Fondation SENS, [www.erecycling.ch](http://www.erecycling.ch), 043/255.20.00. Déchèterie intercommunale de Rondchâtel.



**PET**  
Ecopoint au hangar SP & TP à Orvin. Cabane à déchets aux Prés-d'Orvin.



**Piles et accumulateurs**  
Par les points de vente. Ecopoint au hangar SP & TP à Orvin. Cabane à déchets aux Prés-d'Orvin.



**Pneus**  
Par les points de vente.



**Textiles et chaussures**  
Ecopoint au hangar SP & TP à L'Echelette à Orvin.



**Capsules Nespresso (aluminium)**  
Par les points de vente. Ecopoint au hangar SP & TP à Orvin.



**Médicaments**  
Par les points de vente. Déchèterie intercommunale de Rondchâtel.



**Déchets compostables ménagers**  
Déchets déposés en vrac ou dans des récipients non conformes, refusés. A déposer aux points de collecte officiels selon calendrier. Branche ø max. 12cm; fagot ficelés, longueur max. 2m, ø 50 cm, poids max 25 kg.



**Sagex**  
Avec les ordures ménagères dans un sac officiel CELTOR.



**Bois non traité** payants  
A livrer à Celtor pour élimination et contre paiement.



**Aérosols**  
Par les points de vente. Déchèterie intercommunale de Rondchâtel.



**Tournée spéciale branches**  
Tournée prévue au mois d'avril, réservée pour les déchets verts en vrac. Les dates et informations détaillées seront communiquées par voie de presse.



**Cendres de bois**  
Attention danger d'incendie ! Les cendres doivent être entreposées 3 jours au minimum avant leur élimination avec les ordures ménagères dans un sac officiel CELTOR.



**Plastiques agricoles**  
Contacter le voyer au n° 079 631 37 35. En principe de 13h30 à 16h00 au hangar SP & TP les jeudis précédant la tournée des objets métalliques (voir calendrier).



**Restes de repas / déchets de cuisine / lavures**  
Avec les ordures ménagères dans un sac officiel CELTOR.



**Dépouilles d'animaux**  
Centre des déchets carnés à Tavannes. Ouverture du lundi au vendredi de 7h00 à 7h15, de 16h45 à 17h00 et le samedi de 11h00 à 11h30.



**Berlingots / Briques à boissons**  
Avec les ordures ménagères dans un sac officiel CELTOR.



**Peintures**  
Déchèterie intercommunale de Rondchâtel. Quantités limitées, se référer à l'info-déchets concernant la déchèterie.



**Litière de chat**  
Avec les ordures ménagères dans un sac officiel CELTOR.



## Cabane à déchets aux Prés-d'Orvin



Attention : la partie à l'Est de la cabane est conçue exclusivement pour les déchets verts.

Les containers doivent uniquement contenir **des sacs consignés CELTOR**.

Comme chaque année, nous organisons une récolte des objets encombrants aux Prés-d'Orvin. Celle-ci aura lieu le **samedi 28 septembre 2024** de 07h30 à 12h00.

Attention, **il n'est plus possible d'apporter les déchets spéciaux** (pots de peinture, solvants, graisse végétale et minérale, huile moteur, aérosol, produits chimiques, batteries de voiture, ampoules, néons, extincteurs) **ainsi que les déchets électroménagers**. Ceux-ci doivent être apportés directement à la déchèterie de Celtor à Rondchâtel ou à Tavannes ou auprès des points de vente.

# LA NATURE

## N'EST PAS NOTRE POUBELLE,

# RESPECTONS-LA!

