



## Votre guide des déchets

Données swisstopo 07.2024

Nos déchets sont des ressources : **préservons-les** ensemble.  
**Évitons** le gaspillage, trions et valorisons.

## Nods

**vadec**  
Réseau de valorisation  
des déchets - Arc jurassien



# Informations **générales**



Et aussi sur **www.memodechets.ch** et **l'application**

## Mon/mes **CONTENEUR(S) À SACS-POUBELLE**

Vos sacs à poubelle doivent être déposés dans les conteneurs officiels, semi-enterrés avec une balance intégrée pour la taxe au poids, répartis dans le village. Ces conteneurs s'ouvriront à l'aide d'une carte distribuée par la Commune. La vidange de ces conteneurs est faite le jeudi matin. Lorsque ce jour tombe sur un jour férié, la vidange s'effectue en général le mercredi précédent. Veuillez vous référer au calendrier des déchets.

### **Ma DÉCHÈTERIE (voir plan)**

**1 - Place du village :** alu, boîtes de conserve, verre, textiles, capsules Nespresso, carton propre, huiles minérales et végétales, PET, appareils électriques et électroniques, néons et lampes fluorescentes, piles.

**Ouverture :** En principe, tous les lundis et un samedi sur deux de 8h00 à 12h00. Pour obtenir les dates exactes, consulter le calendrier.

### **Mon AUTRE POINT DE COLLECTE (voir plan)**

**2 - Route de Lignièrès :** déchets verts. Pour l'utilisation de cette décharge, vignette annuelle à CHF 80.- obligatoire.

## **TRI À LA SOURCE**

Lors de vos achats...

- profitez pour **ramener au(x) magasin(s)** tous les déchets qui y sont repris : bouteilles en verre et en PET, piles, appareils hors d'usage, etc.
- choisissez les objets et denrées **en fonction de leur bilan écologique.**

## **Contact et infos**

Administration communale  
Place du Village 5  
2518 Nods  
032 751 24 29  
commune@nods.ch

## **CONTRIBUTION FINANCIÈRE**

- J'utilise, pour mes déchets ménagers non recyclables, les conteneurs semi-enterrés avec une balance intégrée pour la taxe au poids.
- Je m'acquitte d'une taxe communale trimestrielle pour couvrir les autres frais (collecte, infrastructures..).

A l'achat de certains articles, vous payez une **taxe anticipée de recyclage (TAR)** comprise dans le prix et couvrant les frais de recyclage en fin de vie (PET, piles, appareils).

## **Info déchets**

**Arc Jurassien** 0842 012 012  
Aux heures de bureau (tarif local)





2026

# Calendrier

## Nods

Début des tournées : 06h30

	Janvier	Février	Mars	Avril	Mai	Juin
L						1
M						2
M				1		3
J 1	Nouvel An			2		4
V 2	Saint Berchtold			3 Vendredi Saint	1	5
S 3				4	2	6
D 4		1	1	5 Pâques	3	7
L 5		2	2	6 Lundi de Pâques	4	8
M 6		3	3	7	5	9
M 7		4	4	8	6	10
J 8		5	5	9	7	11
V 9		6	6	10	8	12
S 10		7	7	11	9	13
D 11		8	8	12	10	14
L 12		9	9	13	11	15
M 13		10	10	14	12	16
M 14		11	11	15	13	17
J 15		12	12	16	14 Ascension	18
V 16		13	13	17	15	19
S 17		14	14	18	16	20
D 18		15	15	19	17	21
L 19		16	16	20	18	22
M 20		17	17	21	19	23
M 21		18	18	22	20	24
J 22		19	19	23	21	25
V 23		20	20	24	22	26
S 24		21	21	25	23	27
D 25		22	22	26	24 Pentecôte	28
L 26		23	23	27	25 Lundi de Pentecôte	29
M 27		24	24	28	26	30
M 28		25	25	29	27	
J 29		26	26	30	28	
V 30		27	27		29	
S 31		28	28		30	
D			29		31	
L			30			
M			31			



2026

# Calendrier

## Nods

Début des tournées : 06h30

	Juillet	Août	Septembre	Octobre	Novembre	Décembre
L						
M			1			1
M 1			2			2
J 2			3		1	3
V 3			4		2	4
S 4		1 Fête nationale Suisse	5			5
D 5		2	6	4	1	6
L 6		3	7	5	2	7
M 7		4	8	6	3	8
M 8		5	9	7	4	9
J 9		6	10	8	5	10
V 10		7	11	9	6	11
S 11		8	12	10	7	12
D 12		9	13	11	8	13
L 13		10	14	12	9	14
M 14		11	15	13	10	15
M 15		12	16	14	11	16
J 16		13	17	15	12	17
V 17		14	18	16	13	18
S 18		15	19	17	14	19
D 19		16	20	18	15	20
L 20		17	21	19	16	21
M 21		18	22	20	17	22
M 22		19	23	21	18	23
J 23		20	24	22	19	24
V 24		21	25	23	20	25 Noël
S 25		22	26	24	21	26 Saint-Etienne
D 26		23	27	25	22	27
L 27		24	28	26	23	28
M 28		25	29	27	24	29
M 29		26	30	28	25	30
J 30		27		29	26	31
V 31		28		30	27	
S		29		31	28	
D		30			29	
L		31			30	
M						



# Comment bien **trier** ?



## Conteneurs (Molok)

A déposer vos déchets non recyclables dans les conteneurs du village. Tout type de sac peut y être déposé jusqu'à 60L.



## Piles et accumulateurs

A la déchèterie.



## Sagex

Avec les ordures ménagères.



## Aluminium et boîtes de conserve

A la déchèterie.



## Capsules Nespresso (aluminium)

A la déchèterie.



## Verre

Benne à la déchèterie.



## Carton propre

A la déchèterie.



## Pneus

Aux points de vente.



## Bois

Avec le ramassage des déchets encombrants combustibles.



## Dépouilles d'animaux

A déposer au centre de collecte à Ins.



## Gazon

Aux déchets verts à la route de Lignières. **Accès soumis à une taxe;** se procurer une vignette à l'admin. communale. Se conformer à la signalisation sur place.



## Déchets spéciaux des ménages

Une collecte est organisée 1 x par année : CHF 5.--/kg. Aux points de vente ou à la déchèterie de Diesse.



## Aérosols

Selon label de récupération à l'aluminium ou si symbole de danger avec les déchets spéciaux, sinon avec les ordures ménagères.



## Médicaments

Aux points de vente.



## Huiles minérales et végétales

A la déchèterie.



## Papier

Chacun apporte son vieux papier dans la benne à disposition devant la déchèterie communale aux dates de collecte.



## Berlingots / Briques à boissons

Avec les ordures ménagères.



## Cartouches d'encre pour imprimantes

Aux points de vente.



## Tubes lumineux (néon) / LED

A la déchèterie ou par les points de vente. Fondation SENS, [www.erecycling.ch](http://www.erecycling.ch), 043/255 20 00.



## Déchets encombrants combustibles

A amener les jours de collecte à la déchèterie communale. Une taxe de CHF 0.50/kg sera perçue. En cas d'objet trop volumineux, prendre contact avec l'administration communale.



## Textiles et chaussures

A la déchèterie.



## CD

Aux points de vente ou avec les ordures ménagères.



## Appareils électriques et électroniques

A la déchèterie ou Fondation SENS, [www.erecycling.ch](http://www.erecycling.ch), 043/255 20 00.



## Flacons en plastique avec bouchon

Des sacs pour le recyclage des déchets plastiques sont en vente à la Fromagerie et à la Commune. Egalement possible aux points de vente.



## Déchets inertes (petites quantités)

A la déchèterie.



## Plastiques agricoles

Ne sont pas ramassés, avec les ordures ménagères.



## PET

A la déchèterie.



## Ferraille (objets métalliques)

A la déchèterie.



## Cendres de bois

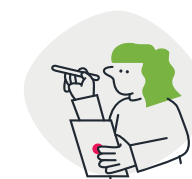
Avec les ordures ménagères. Attention risque d'incendie, veuillez prendre les précautions nécessaires.



## Litière de chat

Avec les ordures ménagères.

## Les types de déchets





# Les batteries lithium-ion **DES DÉCHETS À RISQUE !**

**Leur concentré d'énergie peut provoquer des incendies! Mal triées et endommagées, elles chauffent et s'enflamment.**



ON LES RAPPORTE  
DANS UN **MAGASIN**  
QUI EN VEND...

...DU EN  
**DÉCHÈTERIE**  
**SURVEILLÉE.**



Les batteries  
lithium-ion sont  
**partout !**

Dans les jouets,  
appareils,  
vêtements, etc.



Tous les **commerces**, du grand distributeur au kiosque, **doivent reprendre gratuitement** les piles, batteries, déchets électriques et électroniques du même type que ceux qu'ils proposent dans leur assortiment (Source: OECV/déchets/guide)



## Plan d'élimination des déchets à Nods



L'élimination des déchets à Nods s'effectue à l'aide de conteneurs semi-enterrés avec une balance intégrée pour la taxe au poids. Tout type de sac peut y être déposé jusqu'à 60 L. Ces conteneurs s'ouvriront à l'aide d'une carte.

Ils sont situés aux emplacements suivants :

- 1) Route de Lignièrès (vers l'église)
- 2) Chemin des Auges (Place publique)
- 3) Croisement entre la Place du Village et le Chemin du Stand
- 4) Impasse des Jonquilles (Place de parc Pierre-Grise)
- 5) Route de Chasseral (début de l'Impasse du Carron)
- 6) **Route de Lignièrès 22 (à venir en 2026)**

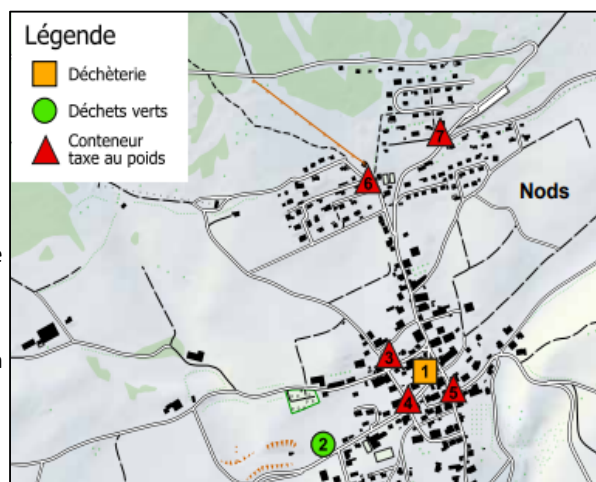
Voir les  sur la carte.

### INFORMATION NOUVELLE DECHETERIE

A l'heure de la mise sous presse du Memodéchets, le premier coup de pioche pour la construction de la nouvelle déchèterie à la route de Lignièrès 22 était tout proche.

**Les citoyens seront avertis par le biais d'un tout ménage et d'une information dans la feuille officielle de la migration de la déchèterie et de sa date d'ouverture.**

Le Conseil communal se réjouit de vous présenter votre nouvelle déchèterie en 2026.



Pour tout renseignement complémentaire, l'administration communale se tient volontiers à votre disposition au 032 751 24 29 ou par courriel à [commune@nods.ch](mailto:commune@nods.ch).