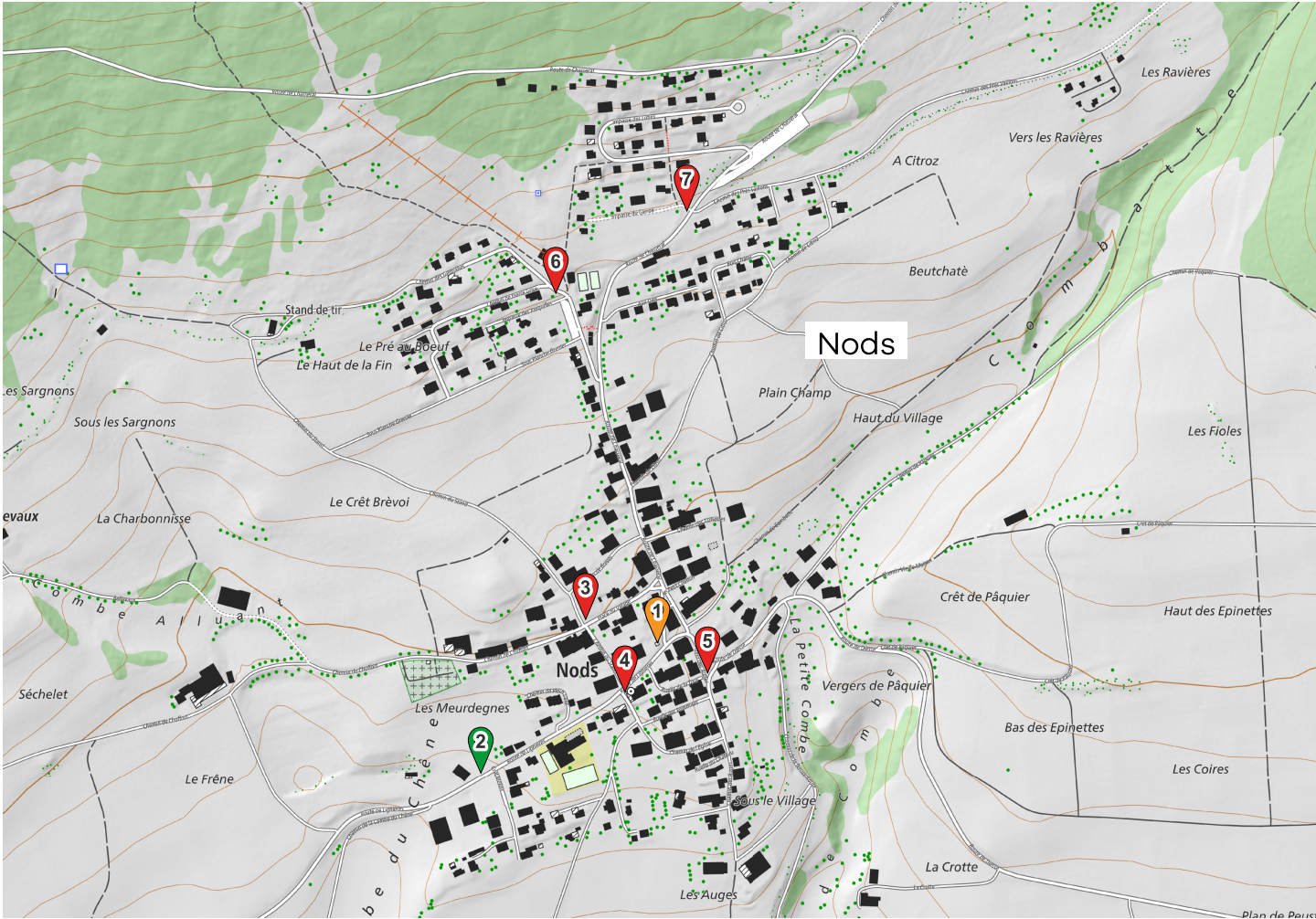





2025

MEMO Déchets

Votre guide des déchets



 Conteneur taxe au poids

 Déchèterie

 Déchets verts

Données swisstopo 07.2024



Nos déchets sont des ressources : **préservons-les** ensemble.
Évitons le gaspillage, trions et valorisons.



Nods

vadec
Réseau de valorisation
des déchets - Arc jurassien



Informations **générales**



Et aussi sur www.memodechets.ch et l'**application**

Mon/mes **CONTENEUR(S) À SACS-POUBELLE**

Vos sacs à poubelle doivent être déposés dans les conteneurs officiels, semi-enterrés avec une balance intégrée pour la taxe au poids, répartis dans le village. Ces conteneurs s'ouvriront à l'aide d'une carte distribuée par la Commune. La vidange de ces conteneurs est faite le jeudi matin. Lorsque ce jour tombe sur un jour férié, la vidange s'effectue en général le mercredi précédent. Veuillez vous référer au calendrier des déchets.

Ma DÉCHÈTERIE (voir plan)

1 - Place du village : alu, boîtes de conserve, verre, textiles, capsules Nespresso, carton propre, huiles minérales et végétales, PET, appareils électriques et électroniques, néons et lampes fluorescentes, piles.

Ouverture : En principe, tous les lundis et un samedi sur deux de 8h00 à 12h00. Pour obtenir les dates exactes, consulter le calendrier.

Mon AUTRE POINT DE COLLECTE (voir plan)

2 - Route de Lignières : déchets verts. Pour l'utilisation de cette décharge, vignette annuelle à CHF 80.- obligatoire.

TRI À LA SOURCE

Lors de vos achats...

- profitez pour **ramener au(x) magasin(s)** tous les déchets qui y sont repris : bouteilles en verre et en PET, piles, appareils hors d'usage, etc.
- choisissez les objets et denrées **en fonction de leur bilan écologique.**

Contact et infos

Administration communale
Place du Village 5
2518 Nods
032 751 24 29
commune@nods.ch

CONTRIBUTION FINANCIÈRE

- J'utilise, pour mes déchets ménagers non recyclables, les conteneurs semi-enterrés avec une balance intégrée pour la taxe au poids.
- Je m'acquitte d'une taxe communale trimestrielle pour couvrir les autres frais (collecte, infrastructures..).

A l'achat de certains articles, vous payez une **taxe anticipée de recyclage (TAR)** comprise dans le prix et couvrant les frais de recyclage en fin de vie (PET, piles, appareils).

Info déchets

Arc Jurassien 0842 012 012
Aux heures de bureau (tarif local)





Calendrier

Nods

Début des tournées : 06h30

| | Janvier | Février | Mars | Avril | Mai | Juin |
|------|-----------------|---------|------|-------|-----|---------------|
| L | | | | | | |
| M | | | | 1 | | |
| M 1 | Nouvel An | | | 2 | | |
| J 2 | Saint Berchtold | | | 3 | 1 | |
| V 3 | | | | 4 | 2 | |
| S 4 | | 1 | 1 | 5 | 3 | 08h00 à 12h00 |
| D 5 | | 2 | 2 | 6 | 4 | 1 |
| L 6 | 08h00 à 12h00 | 3 | 3 | 7 | 5 | 2 |
| M 7 | | 4 | 4 | 8 | 6 | 3 |
| M 8 | | 5 | 5 | 9 | 7 | 4 |
| J 9 | | 6 | 6 | 10 | 8 | 5 |
| V 10 | | 7 | 7 | 11 | 9 | 6 |
| S 11 | 08h00 à 12h00 | 8 | 8 | 12 | 10 | 7 |
| D 12 | | 9 | 9 | 13 | 11 | 8 |
| L 13 | 08h00 à 12h00 | 10 | 10 | 14 | 12 | 9 |
| M 14 | | 11 | 11 | 15 | 13 | 10 |
| M 15 | | 12 | 12 | 16 | 14 | 11 |
| J 16 | | 13 | 13 | 17 | 15 | 12 |
| V 17 | | 14 | 14 | 18 | 16 | 13 |
| S 18 | | 15 | 15 | 19 | 17 | 14 |
| D 19 | | 16 | 16 | 20 | 18 | 15 |
| L 20 | 08h00 à 12h00 | 17 | 17 | 21 | 19 | 16 |
| M 21 | | 18 | 18 | 22 | 20 | 17 |
| M 22 | | 19 | 19 | 23 | 21 | 18 |
| J 23 | | 20 | 20 | 24 | 22 | 19 |
| V 24 | | 21 | 21 | 25 | 23 | 20 |
| S 25 | 08h00 à 12h00 | 22 | 22 | 26 | 24 | 21 |
| D 26 | | 23 | 23 | 27 | 25 | 22 |
| L 27 | 08h00 à 12h00 | 24 | 24 | 28 | 26 | 23 |
| M 28 | | 25 | 25 | 29 | 27 | 24 |
| M 29 | | 26 | 26 | 30 | 28 | 25 |
| J 30 | | 27 | 27 | | 29 | 26 |
| V 31 | | 28 | 28 | | 30 | 27 |
| S | | | 29 | | 31 | 28 |
| D | | | 30 | | | 29 |
| L | | | 31 | | | 30 |
| M | | | | | | |



2025

Calendrier

Nods

Début des tournées : 06h30

| | Juillet | Août | Septembre | Octobre | Novembre | Décembre |
|------|---------------|-------------------------|-------------------|-------------------|-------------------|-------------------|
| L | | | 1 08h00 à 12h00 | | | 1 08h00 à 12h00 |
| M 1 | | | 2 | | | 2 |
| M 2 | | | 3 | 1 | | 3 |
| J 3 | | | 4 | 2 | | 4 |
| V 4 | | 1 Fête nationale Suisse | 5 | 3 | | 5 |
| S 5 | | 2 | 6 | 4 08h00 à 12h00 | 1 08h00 à 12h00 | 6 |
| D 6 | | 3 | 7 | 5 | 2 | 7 |
| L 7 | 08h00 à 12h00 | 4 08h00 à 12h00 | 8 08h00 à 12h00 | 6 08h00 à 12h00 | 3 08h00 à 12h00 | 8 08h00 à 12h00 |
| M 8 | | 5 | 9 | 7 | 4 | 9 |
| M 9 | | 6 | 10 | 8 | 5 | 10 |
| J 10 | | 7 | 11 | 9 | 6 | 11 |
| V 11 | | 8 | 12 | 10 | 7 | 12 |
| S 12 | 08h00 à 12h00 | 9 08h00 à 12h00 | 13 | 11 | 8 | 13 08h00 à 12h00 |
| D 13 | | 10 | 14 | 12 | 9 | 14 |
| L 14 | 08h00 à 12h00 | 11 08h00 à 12h00 | 15 08h00 à 12h00 | 13 08h00 à 12h00 | 10 08h00 à 12h00 | 15 08h00 à 12h00 |
| M 15 | | 12 | 16 | 14 | 11 | 16 |
| M 16 | | 13 | 17 | 15 | 12 | 17 |
| J 17 | | 14 | 18 | 16 | 13 | 18 |
| V 18 | | 15 | 19 | 17 | 14 | 19 |
| S 19 | | 16 | 20 | 18 08h00 à 12h00 | 15 08h00 à 12h00 | 20 |
| D 20 | | 17 | 21 | 19 | 16 | 21 |
| L 21 | 08h00 à 12h00 | 18 08h00 à 12h00 | 22 08h00 à 12h00 | 20 08h00 à 12h00 | 17 08h00 à 12h00 | 22 08h00 à 12h00 |
| M 22 | | 19 | 23 | 21 | 18 | 23 |
| M 23 | | 20 | 24 | 22 | 19 | 24 |
| J 24 | | 21 | 25 | 23 | 20 | 25 Noël |
| V 25 | | 22 | 26 | 24 | 21 | 26 Saint Etienne |
| S 26 | 08h00 à 12h00 | 23 | 27 | 25 | 22 | 27 08h00 à 12h00 |
| D 27 | | 24 | 28 | 26 | 23 | 28 |
| L 28 | 08h00 à 12h00 | 25 08h00 à 12h00 | 29 08h00 à 12h00 | 27 08h00 à 12h00 | 24 08h00 à 12h00 | 29 08h00 à 12h00 |
| M 29 | | 26 | 30 | 28 | 25 | 30 |
| M 30 | | 27 | | 29 | 26 | 31 |
| J 31 | | 28 | | 30 | 27 | |
| V | | 29 | | 31 | 28 | |
| S | | 30 | | | 29 | |
| D | | 31 | | | 30 | |
| L | | | | | | |
| M | | | | | | |



Comment bien trier ?



Conteneurs (Molok)

A déposer vos déchets non recyclables dans les conteneurs du village. Tout type de sac peut y être déposé jusqu'à 60L.



Piles et accumulateurs

A la déchèterie.



Sagex

Avec les ordures ménagères.



Aluminium et boîtes de conserve

A la déchèterie.



Capsules Nespresso (aluminium)

A la déchèterie.



Verre

Benne à la déchèterie.



Carton propre

A la déchèterie.



Pneus

Aux points de vente.



Bois

Avec le ramassage des déchets encombrants combustibles.



Dépouilles d'animaux

A déposer au centre de collecte à Ins.



Gazon

Aux déchets verts à la rte de Lignières. Accès soumis à taxe; se procurer une vignette à l'admin. communale. Horaire publié dans la feuille off; se conformer à la signalisation sur place.



Déchets spéciaux des ménages

Une collecte est organisée 1 x par année : CHF 5.--/kg. Aux points de vente ou à la déchèterie de Diesse.



Aérosols

Selon label de récupération à l'aluminium ou si symbole de danger avec les déchets spéciaux, sinon avec les ordures ménagères.



Médicaments

Aux points de vente.



Huiles minérales et végétales

A la déchèterie.



Papier

Chacun apporte son vieux papier dans la benne à disposition devant la déchèterie communale aux dates de collecte.



Berlingots / Briques à boissons

Avec les ordures ménagères.



Cartouches d'encre pour imprimantes

Aux points de vente.



Tubes lumineux (néon) / LED

A la déchèterie ou par les points de vente. Fondation SENS, www.erecycling.ch, 043/255 20 00.



Déchets encombrants combustibles

A amener les jours de collecte à la déchèterie communale. Une taxe de CHF 0.50/kg sera perçue. En cas d'objet trop volumineux, prendre contact avec l'administration communale.



Textiles et chaussures

A la déchèterie.



CD

Aux points de vente ou avec les ordures ménagères.



Appareils électriques et électroniques

A la déchèterie ou Fondation SENS, www.erecycling.ch, 043/255 20 00.



Ferraille (objets métalliques)

A la déchèterie.



Déchets inertes (petites quantités)

A la déchèterie.



Plastiques agricoles

Ne sont pas ramassés, avec les ordures ménagères.



PET

A la déchèterie.



Flacons en plastique avec bouchon

Des sacs pour le recyclage des déchets plastiques sont en vente à la Fromagerie et à la Commune. Egalement possible aux points de vente.



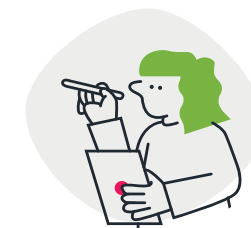
Cendres de bois

Avec les ordures ménagères. Attention risque d'incendie, veuillez prendre les précautions nécessaires.




Litière de chat

Avec les ordures ménagères.



Les types de déchets



En combien de temps les déchets se dégradent-ils dans la nature ?



Boîte de conserve
200 ans



Journal
6 mois



Chewing-gum
5 ans



Mégot
5 ans



Canette ALU
300 ans



Sac en plastique
450 ans



Bouteille PET
500 ans



Bouteille en verre
5000 ans



Huile de vidange
8 ans



Mouchoir en papier
3 mois

La dégradation détériore uniquement l'aspect physique du déchet, les molécules se dispersent en gaz, en liquide toxique ou en micro-particules



Plan d'élimination des déchets à Nods

L'élimination des déchets à Nods s'effectue à l'aide de conteneurs semi-enterrés avec une balance intégrée pour la taxe au poids. Tout type de sac peut y être déposé jusqu'à 60 L. Ces conteneurs s'ouvriront à l'aide d'une carte.

Ils sont situés aux emplacements suivants :

- 1) Route de Lignières (vers l'église)
- 2) Chemin des Auges (Place publique)
- 3) Croisement entre la Place du Village et le Chemin du Stand
- 4) Impasse des Jonquilles (Place de parc Pierre-Grise)
- 5) Route de Chasseral (début de l'Impasse du Carron)

Voir les  sur la carte.

Pour tout renseignement complémentaire, vous pouvez vous adresser à l'Administration communale.

