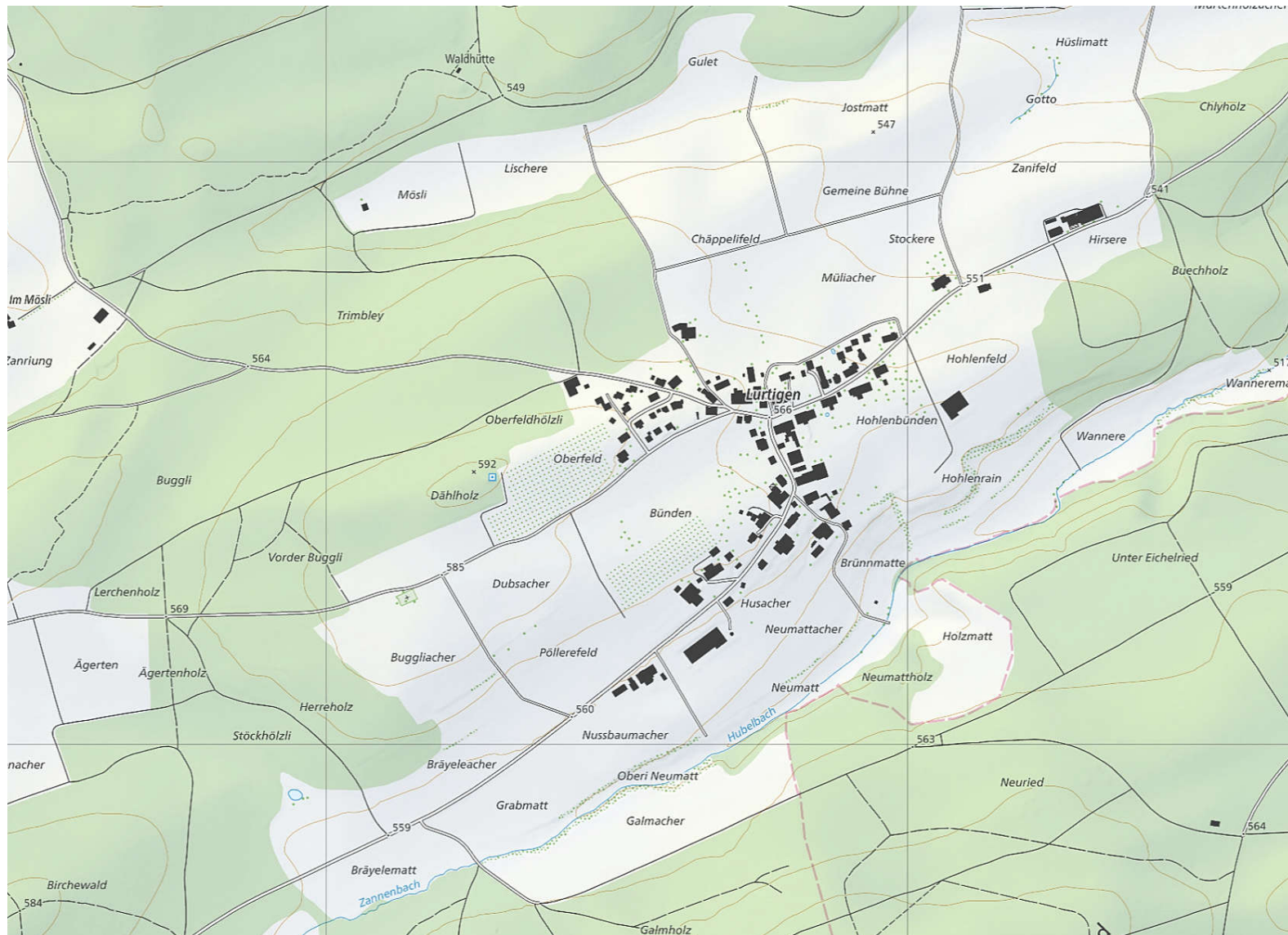




2024

AbfallMEMO

Ihr Abfall-**Leitfaden**



Unsere Abfälle sind Ressourcen: **Schützen wir** sie gemeinsam.
Wir vermeiden Verschwendung; wir sortieren und verwerten.



Murten
Morat

Ortsteil Lurtigen

s a i d e f

Allgemeine Informationen



Und auch auf www.memodechets.ch und in der **App**

MEMODéchets

Pour la version en français veuillez consulter le site www.memodechets.ch ou utiliser l'app mobile MEMODéchets.

Wichtig!

Das Abfallreglement musste aufgrund der Fusion überarbeitet werden. Bei Redaktionsschluss war noch nicht bekannt, ob der Generalrat von Murten das überarbeitete Abfallreglement genehmigt hat. Bitte beachten Sie die Gemeindeformation diesbezüglich, welche im Dezember 2023 publiziert wird, oder konsultieren Sie die Website der Gemeinde Murten zum Thema «Abfallentsorgung». Die Sammeltouren bleiben in jedem Fall unverändert.

Wo kann ich meinen Abfall entsorgen?

Die Informationen zu den verschiedenen Abfallarten betreffen grundsätzlich die Entsorgungsstelle Werkhof und die Sammelstelle in Lurtigen (sofern nichts anderes vermerkt).

Angenommene Abfälle bei den Entsorgungsstellen

Sammelstelle beim Werkhof in Murten

Die Nutzung der Sammelstelle beim Werkhof ist ausschliesslich den in der Gemeinde Murten wohnhaften Personen vorbehalten. Die Sammelstelle ist nur für Abfälle aus privaten Haushalten bestimmt. Die Abfälle können gratis abgegeben werden. Gewisse Abfallarten dürfen nur in kleinen Mengen abgegeben werden (siehe auch Infos zur Sammelstelle, die mit der App oder auf der Website www.memodechets.ch einsehbar sind).

Entsorgungszentrum Löwenberg und Bühlmann Recycling AG

Bitte erkundigen Sie sich bei den Entsorgungsstellen, welche Abfallarten (gratis oder gegen Bezahlung) entsorgt werden können. Die Angaben zu den Sammelstellen sind ohne Gewähr.

Sammelstelle in Lurtigen, Burgstrasse 14

Die Nutzung der Sammelstelle in Lurtigen ist ausschliesslich den in der Gemeinde Murten, Ortsteil Lurtigen, wohnhaften Personen vorbehalten (siehe auch Infos zur Sammelstelle, die mit der App oder auf der Website www.memodechets.ch einsehbar sind).

Kontakt und Infos

Stadtverwaltung Murten

Rathausgasse 17, 3280 Murten
026 672 61 11
info@murten-morat.ch | www.murten-morat.ch
AbfallMEMO online: www.memodechets.ch

Werkhof

Pra Pury 2, 3280 Murten
026 672 62 70
werkhof@murten-morat.ch | www.murten-morat.ch
Mo 11.00 - 12.00 Uhr, Di 07.00 - 09.00 Uhr
Do 16.00 - 18.00 Uhr, Sa 09.00 - 11.00 Uhr

Sammelstelle in Lurtigen

Burgstrasse 14
Mo bis Sa, 07.00 - 12.00 Uhr, 13.00 - 19.00 Uhr

Entsorgungszentrum Löwenberg

Haldimann AG, Grande Ferme 8, 3280 Murten
026 411 95 00
ezl@haldimannag.ch | www.haldimannag.ch

Bühlmann Recycling AG

Crauxstrasse 4, 1797 Münchenwiler
026 672 33 00
info@bbr.ch | www.bbr.ch

Kompostieranlage Seeland AG

Setzli 3, 3285 Galmiz
026 673 25 00
office@kompostseeland.ch | www.kompostseeland.ch

Giftsammelstelle ARA Region Murten

Werkhof der Gemeinde Muntelier
Hauptstrasse 179, 3286 Muntelier
026 670 44 40
info@ara-murten.ch | www.ara-murten.ch

Für allfällige allgemeine Informationen bezüglich Abfallbewirtschaftung kontaktieren Sie bitte die Stadtverwaltung

Kalender

Murten / Morat - Ortsteil Lurtigen

Startzeit: 07h00

Januar		Februar		März		April		Mai		Juni	
M 1	Neujahr					1	Osternmontag				
D 2	Berchtoldstag					2					
M 3						3		1			
D 4	Hauskehrtag	1	Hauskehrtag			4	Hauskehrtag	2	Hauskehrtag		
F 5		2		1		5		3			
S 6		3		2		6		4		1	
S 7		4		3		7		5		2	
M 8	Grüngut	5	Grüngut	4	Grüngut	8	Grüngut	6	Grüngut	3	Grüngut
D 9		6		5		9		7		4	
M 10		7		6		10		8	Hauskehrtag	5	
D 11	Hauskehrtag	8	Hauskehrtag	7	Hauskehrtag	11	Hauskehrtag	9	Auffahrt	6	Hauskehrtag
F 12		9		8		12		10		7	
S 13		10		9		13		11		8	
S 14		11		10		14		12		9	
M 15		12		11	Grüngut	15	Grüngut	13	Grüngut	10	Grüngut
D 16		13		12		16		14		11	
M 17		14		13		17		15		12	
D 18	Hauskehrtag	15	Hauskehrtag	14	Hauskehrtag	18	Hauskehrtag	16	Hauskehrtag	13	Hauskehrtag
F 19		16		15		19		17		14	
S 20		17		16		20		18		15	
S 21		18		17		21		19	Pfingsten	16	
M 22	Grüngut	19	Grüngut	18	Grüngut	22	Grüngut	20	Pfingstmontag	17	Grüngut
D 23		20		19		23		21		18	
M 24		21		20		24		22		19	
D 25	Hauskehrtag	22	Hauskehrtag	21	Hauskehrtag	25	Hauskehrtag	23	Hauskehrtag	20	Hauskehrtag
F 26		23		22		26		24		21	
S 27		24		23		27		25		22	
S 28		25		24		28		26		23	
M 29		26	Grüngut	25	Grüngut	29	Grüngut	27	Grüngut	24	Grüngut
D 30		27		26		30		28		25	
M 31		28		27				29		26	
D		29	Hauskehrtag	28	Hauskehrtag			30	Hauskehrtag	27	Hauskehrtag
F				29	Karfreitag			31		28	
S				30						29	
S				31	Ostern					30	
M											
D											

Kalender

Murten / Morat - Ortsteil Lurtigen

Startzeit: 07h00

	Juli	August	September	Oktober	November	Dezember
M 1	Grüngut					
D 2				1		
M 3				2		
D 4	Hauskehricht	1 Nationalfeiertag		3 Hauskehricht		
F 5		2		4	1	
S 6		3		5	2	
S 7		4	1	6	3	1
M 8	Grüngut	5 Grüngut	2 Grüngut	7 Grüngut	4	2
D 9		6	3	8	5	3
M 10		7	4	9	6	4
D 11	Hauskehricht	8 Hauskehricht	5 Hauskehricht	10 Hauskehricht	7 Hauskehricht	5 Hauskehricht
F 12		9	6	11	8	6
S 13		10	7	12	9	7
S 14		11	8	13	10	8
M 15	Grüngut	12 Grüngut	9 Grüngut	14 Grüngut	11 Grüngut	9 Grüngut
D 16		13	10	15	12	10
M 17		14	11	16	13	11
D 18	Hauskehricht	15 Hauskehricht	12 Hauskehricht	17 Hauskehricht	14 Hauskehricht	12 Hauskehricht
F 19		16	13	18	15	13
S 20		17	14	19	16	14
S 21		18	15	20	17	15
M 22	Grüngut	19 Grüngut	16 Grüngut	21 Grüngut	18	16 Grüngut
D 23		20	17	22	19	17
M 24		21	18	23	20	18
D 25	Hauskehricht	22 Hauskehricht	19 Hauskehricht	24 Hauskehricht	21 Hauskehricht	19 Hauskehricht
F 26		23	20	25	22	20
S 27		24	21	26	23	21
S 28		25	22	27	24	22
M 29	Grüngut	26 Grüngut	23 Grüngut	28 Grüngut	25 Grüngut	23
D 30		27	24	29	26	24
M 31	Hauskehricht	28	25	30	27	25 Weihnachten
D		29 Hauskehricht	26 Hauskehricht	31 Hauskehricht	28 Hauskehricht	26 Stephanstag
F		30	27		29	27 Hauskehricht
S		31	28		30	28
S			29			29
M			30 Grüngut			30
D						31



Wie trennt man richtig?



Aluminium und Weissblech
Dosen, Tuben und Schalen aus Aluminium sowie Konservendosen aus Weissblech. Papieretiketten entfernen, Büchsen und Alu reinigen und zusammendrücken



Autobatterien
Annahme nur bei Entsorgungszentrum Löwenberg oder Bühlmann Recycling AG. Annahme bei Verkaufsstellen nur gegen Bezahlung



Batterien und Akkus
Trockenbatterien aller Grössen und Akkus
keine Autobatterien



Baustellenabfälle kostenpflichtig
Annahme nur bei Entsorgungszentrum Löwenberg oder Bühlmann Recycling AG



Elektrogeräte
Haushaltsgeräte, Elektrokleingeräte, Büroelektronik
keine Autobatterien
Annahme Werkhof: **nur Kleingeräte**



Farben kostenpflichtig
Annahme bei Entsorgungszentrum Löwenberg oder Bühlmann Recycling AG
Annahme ARA Region Murten **für Private gratis**



Getränkekarton
leere Getränkekartons von Milch, Rahm, Fruchtsäften, Eistee, Suppen und Saucen.
Wie: flach drücken und Deckel drauf



Glas
Glasflaschen und Konservengläser ohne Deckel, ohne Schraubverschlüsse nach Farben grün, weiss, braun getrennt;
kein Fensterglas, **keine** Keramik



Grün- und kompostierbare Abfälle aus Haushalten
!Grüngutabfuhr! Äste, Pflanzen, Rasenschnitt, Unkraut, Laub, pflanzliche **Gartenabfälle**, Rüstabfälle von Gemüse/Obst, Eierschalen, Kaffee-/Teesatz, **keine** gekochten/gewürzten Lebensmittel, **keine** anorganischen Anteile



Haushaltsondermüll kostenpflichtig
Lösungsmittel, Pinselreiniger, Pestizide, Herbizide, Fotoentwickler, diverse Chemikalien. Annahme nur bei Entsorgungszentrum Löwenberg oder Bühlmann Recycling AG. Annahme ARA Region Murten **für Private gratis**



Hauskehricht – offizieller Kehrichtsack oder mit angeklebter Vignette der Gemeinde kostenpflichtig
Kehrichtabfuhr - siehe Kalender
Bereitstellung erst am Abfuhrtag bis spätestens 07.00 Uhr. Windeln in transparenten Säcken (gratis)



Holz
sauberes, unbehandeltes, sortenreines Holz (**Altholz**) wie z.B. Holzgestelle, Holz aus Bauabfällen, Rohholz, Holzpaletten; **behandeltes/verunreinigtes Holz** (mit Plastik, Farbe oder Leim) ohne Kunststoffteile, Glas, Eisenteile (z.B. Stühle)



Inertstoffe
Beton, Pflastersteine, Porzellan, Keramik, Ziegel, Gips, Mörtel, Zementfaser, Fensterglas (**ohne** Rahmen), Möbelglas etc. bis zu 100 kg, **ohne** Kunststoffe, **kein** organisches Material, Annahme Werkhof nur kleine Mengen.



Karton
Well- und Graukarton, Büchereinbände, Verpackungen ohne Fremdmaterial. **keine** Tetrapakungen, **keine** Kunststoff- oder Styroporeinlagen. Nur für Privatpersonen.



Korken
Korkzapfen, sauber, ohne Fremdmaterial wie Blei oder Kunststoff. Abgabe auch im Claro Weltladen, Hauptgasse 16, Murten, möglich



Leuchtstoffröhren (Neonröhren) / LED
Fluoreszenzlampen, Neonröhren, Halogenlampen, Energiesparlampen, usw.
nach Möglichkeit in die Verkaufsstelle zurückbringen



Medikamente kostenpflichtig
Annahme nur bei Entsorgungszentrum Löwenberg oder Bühlmann Recycling AG; Annahme ARA Region Murten **für Private gratis**



Metall
Alteisen, Bunteisen, Fässer, Stangen, Röhren, Metalltöpfe und -pfannen (auch Guss), Velo- und Mofarahmen ohne Kunststoffanteile. **keine** elektrischen und **keine** elektronischen Geräte



Öl (pflanzlich und mineralisch)
Motorenöl (Mineralöl, Schmieröl), Speiseöl (Fritieröl), Speisefett. Getrennt in bereitgestellte Fässer giessen; max. 10 Liter.



Papier
Unbeschichtete, saubere Papierprodukte wie Zeitungen, Briefumschläge (ohne Kunststofffenster), Kataloge, Telefonbücher, Bücher ohne Karton- oder Kunststoffeinbände



PET-Flaschen
kur Flaschen ohne Fremdkunststoffe und mit dem offiziellen PET-Signal versehen **keine** Öl- und Essigflaschen, **keine** Waschmittelbehälter, **keine** Milchflaschen etc.



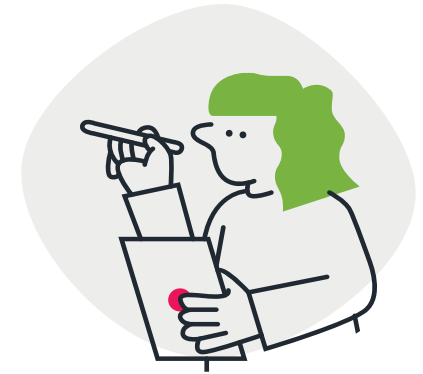
Reifen kostenpflichtig
Annahme nur bei Entsorgungszentrum Löwenberg oder Bühlmann Recycling AG oder **gegen Bezahlung** zurück an die Einkaufsstelle



Sonstige Plastikabfälle
!Stempel beachten! Kunststoffe aus PE (polyethylen, PE-HD 02), Folien (PE-LD-04), PP (polypropylen, PP 05) **ohne Fremdstoffanteile.** Kunststoffe mit Fremdstoffanteile (z.B. Metall) können der Sperrgutabfuhr mitgegeben werden



Sperrgut
Bitte separate Informationen zur Sperrgutabfuhr beachten



Spezialtour Äste Häckseldienst
Baum- und Heckenschnitt, Topfpflanzen usw. **keine** Steine, Erde oder gewerbliche Abfälle. **Bitte separate Informationen zum Häckseldienst beachten**



Styropor
expandiertes Verpackungs- und Baudämm-Material (Sagex, Styropor), sauber ohne Fremdstoffe wie Leim, Zement etc., **keine** Flocken
Annahme Werkhof nur für Private



Tierkadaver
Tierkadaver bis 20 kg
Grössere Tiere: ARA Kerzers, Tel. 031 755 67 73

Hauskehricht

Der Hauskehricht ist entweder in den offiziellen grauen Kehrichtsäcken der Gemeinde oder in Normcontainern, versehen mit einer Containermarke, am Abfuhrtag ab 07.00 Uhr bereitzustellen.

Preise für Kehrichtsäcke und Containermarken

17 Liter	CHF	1.20	pro Sack
35 Liter	CHF	2.40	pro Sack
60 Liter	CHF	3.50	pro Sack
110 Liter	CHF	5.40	pro Sack
120 / 140 Liter	CHF	7.00	pro Marke
240 Liter	CHF	12.00	pro Marke
800 Liter	CHF	40.00	pro Marke

Gewichtsgebühr für den Hauskehricht

Andockgebühr	CHF	1.50	pro Container bis 240 l
Andockgebühr	CHF	2.80	pro Container grösser als 240 l
Gewicht	CHF	0.35	pro kg

Kehrichtsäcke sind in den folgenden Geschäften erhältlich:

Coop Murten	Holzofenbäckerei Jeuss
Coop Pronto Tankstellenshop Murten	Joggi AG Murten
Coop Löwenberg Murten	Landi Seeland AG Murten
Migros Murten	Konsum Murten AG Murten
Denner Bernstrasse Murten	Aldi (Gurwolf / Courgevaux)
Denner Löwenberg Murten	Lidl (Gurwolf / Courgevaux)
Drogerie-Reformhaus Aebi Murten	

Containermarken sind in den folgenden Geschäften erhältlich:

Joggi AG Murten	Drogerie-Reformhaus Aebi Murten
Landi Seeland AG Murten	Holzofenbäckerei Jeuss
Konsum Murten AG Murten	

Informationen zum Häckseldienst

In Bündeln von max. 25 kg Gewicht (**nicht** verschnürt) oder in offenen Säcken, Schachteln, Kesseln, Kisten o.ä. Durchmesser max. 10 cm. Nicht im Garten verwendetes Material gehört in die Grüngutabfuhr. Das gehäckselte Material wird in den von Ihnen bereitgestellten Behältern zurückgegeben (110 l Kehrriechtsäcke, Torfmüllsäcke o.ä.).

Informationen zur Grüngutabfuhr

Das abzuführende Material ist in Containern (als Grüngut gekennzeichnet) oder in offenen Behältern und Gebinden bis maximal 25 kg bereitzuhalten. Äste und Hecken- und Strauchholz in Bündeln (**nicht** verschnürt) bis höchstens 1.6 m Länge und einem Höchstgewicht von total 25 kg. Die leeren Behälter werden zurückgestellt und müssen gleichentags vom Eigentümer versorgt werden. Nicht für das Gewerbe oder die Landwirtschaft bestimmt.

Bis höchstens 1 m³ pro Haushalt. Fremdstoffe wie Plastik, Papier, Metalle usw. sind zu entfernen.
Bereitstellung erst am Abfuhrtag bis 07.00 Uhr.

Informationen zur Sperrgutabfuhr

Der Sperrgutabfuhr können Abfallstoffe mitgegeben werden, die in einem offiziellen Kehrriechtsack oder Container nicht Platz haben.

Als Sperrgut für die Abfuhr gilt:

- brennbarer Abfall, welcher aufgrund der Grösse oder des Volumens separat eingesammelt bzw. entsorgt werden muss wie z.B. Matratzen, Betten, Möbel, Skis, Teppiche, grosse Kunststoffteile mit Fremdstoffanteile (z.B. Metall) etc.
- brennbarer Abfall, welcher nicht den getrennten Sammlungen (Recycling) zugeführt werden kann
- behandeltes oder verunreinigtes Holz (mit Plastik, Farbe oder Leim), welches ohne Abbrucharbeiten entfernt werden kann (z.B. Holzlatten, Holzmöbel, Holzstühle etc.)

Es gilt eine Höchstgrenze pro Abfuhr von 1 m³ pro Haushalt. Höchstgewicht pro Gegenstand max. 25 kg, Länge max. 1.60 m pro Gegenstand.

Nicht unter den Begriff Sperrgut fallen insbesondere:

- alle Gegenstände, welche in den offiziellen Gebinden (Abfallsäcke oder Container) entsorgt bzw. den getrennten Sammlungen (Recycling) wie zum Beispiel PET, PE-PP, Glas, Karton etc. zugeführt werden können
- Altmittel (z.B. Fahrräder)
- elektrische und elektronische Geräte
- Altholz (sauberes, unbehandeltes, sortenreines Holz) wie z.B. Holzgestelle, Holz aus Bauabfällen (z.B. ungestrichenes Holz für Dachstöcke), Rohholz oder Holzpaletten
- Sonderabfälle (z.B. Pneus, Eisenbahnschwellen, Eternitplatten etc.)
- Baumaterialien
- industrielle und gewerbliche Abfälle (inkl. Abfälle aus der Landwirtschaft)

Darf den Verkehr nicht behindern. **Bereitstellung erst am Abfuhrtag bis 07.00 Uhr.**