



Votre guide des déchets



Nos déchets sont des ressources : **préservons-les** ensemble.
Évitons le gaspillage, trions et valorisons.



SEOD
SYNDICAT DE GESTION DES DÉCHETS
DE DELÉMONT ET ENVIRONS



Informations **générales**



Et aussi sur **www.memodechets.ch** et **l'application**

Informations **SACS-POUBELLES** et **CONTENEUR(S)**

Les sacs agréés sont en vente dans les commerces de la région.

Mon ÉCOPOINT (voir plan)

1 - Place du 23-Juin :

Horaires:

lundi - vendredi: 7 - 12h / 13h30 - 20h

samedi: 9 - 12h / 13h30 - 18h

pas de dépôt les dimanches et jours fériés.

Mon AUTRE POINT DE COLLECTE (voir plan)

2 - Place de compost de la carrière de Bavelier : déchets verts

Mon réflexe TRI À LA SOURCE

Quand je fais mes achats...

- j'en profite pour **ramener au(x) magasin(s)** où je me rends, tous les déchets qui y sont repris : bouteilles en verre et en PET, piles, appareils hors d'usage, etc..
- je choisis les objets et denrées **en fonction de leur bilan écologique** (économes en emballages, en énergie de production et de transport, moins polluants, recyclables...)
- autant que possible, **je laisse sur place les emballages** de mes achats.

Décharge SEOD Boécourt

Dates ouverture 2026 de **8h30 à 11h30**

11 et 25 avril

9 et 23 mai

6 et 20 juin

4 et 18 juillet

8 et 22 août

5 et 19 septembre

3 et 17 octobre

7 novembre

Compost de qualité à disposition gratuitement en libre service

Contact et infos

Bureau communal de Movelier

Route du Cârre 6

2812 Movelier

032 431 12 82

administration@movelier.ch

www.movelier.ch

Informations concernant le ramassage des déchets

1. Ramassage des déchets encombrants (DEC)

- Tous les déchets incinérables pouvant être mis dans un sac taxé de 17 à 110 litres ne sont plus ramassés (rappel).
- Les déchets en grande quantité provenant d'un déménagement, du débarras d'un appartement ou d'une maison ou de travaux de rénovation ne sont plus ramassés (rappel).

2. Ramassage des déchets urbains combustibles (DUC) ou ordures ménagères

- C'est le SEOD qui détermine la fréquence de vidange des moloks® en fonction du taux de remplissage.

Info déchets

Arc Jurassien 0842 012 012

Aux heures de bureau (tarif local)





2026

Calendrier

Movelier

Début des tournées : 06h30

	Janvier	Février	Mars	Avril	Mai	Juin
L						1
M						2
M				1		3
J	1 Nouvel An			2		4 Fête-Dieu
V	2 Saint Berchtold			3 Vendredi Saint	1 Fête du travail	5
S	3			4	2	6
D	4	1	1	5 Pâques	3	7
L	5	2	2	6 Lundi de Pâques	4	8
M	6	3	3	7	5	9
M	7	4	4	8	6	10
J	8	5	5	9	7	11
V	9	6	6	10	8	12
S	10	7	7	11	9	13
D	11	8	8	12	10	14
L	12	9	9	13	11	15
M	13	10	10	14	12	16
M	14	11	11	15	13	17
J	15	12	12	16	14 Ascension	18
V	16	13	13	17	15	19
S	17	14	14	18	16	20
D	18	15	15	19	17	21
L	19	16	16	20	18	22
M	20	17	17	21	19	23 Commémoration du plébiscite jurassien
M	21	18	18	22	20	24
J	22	19	19	23	21	25
V	23	20	20	24	22	26
S	24	21	21	25	23	27
D	25	22	22	26	24 Pentecôte	28
L	26	23	23	27	25 Lundi de Pentecôte	29
M	27	24	24	28	26	30
M	28	25	25	29	27	
J	29	26	26	30	28	
V	30	27	27		29	
S	31	28	28		30	
D			29		31	
L			30			
M			31			



2026

Calendrier

Movelier

Début des tournées : 06h30

	Juillet	Août	Septembre	Octobre	Novembre	Décembre
L						
M			1			1
M 1			2			2
J 2			3	1		3
V 3			4	2		4
S 4		1 Fête nationale Suisse	5	3		5
D 5		2	6	4	1 La Toussaint	6
L 6		3	7	5	2	7
M 7		4	8	6	3	8
M 8		5	9	7	4	9
J 9		6	10	8	5	10
V 10		7	11	9	6	11
S 11		8	12	10	7	12
D 12		9	13	11	8	13
L 13		10	14	12	9	14
M 14		11	15	13	10	15
M 15		12	16	14	11	16
J 16		13	17	15	12	17
V 17		14	18	16	13	18
S 18		15 Assomption	19	17	14	19
D 19		16	20	18	15	20
L 20		17	21	19	16	21
M 21		18	22	20	17	22
M 22		19	23	21	18	23
J 23		20	24	22	19	24
V 24		21	25	23	20	25 Noël
S 25		22	26	24	21	26
D 26		23	27	25	22	27
L 27		24	28	26	23	28
M 28		25	29	27	24	29
M 29		26	30	28	25	30
J 30		27		29	26	31
V 31		28		30	27	
S		29		31	28	
D		30			29	
L		31			30	
M						



Comment bien **trier** ?



Ordures ménagères sacs SEOD
Uniquement les sacs-poubelle officiels déposés dans les Moloks.



Flacons en plastique avec bouchon
A déposer dans les sacs-poubelle officiels.



Déchets inertes (petites quantités)
Déchets de démolition, porcelaine, carrelage, cuvettes de WC ou évier, dans une décharge agréée et contrôlée (DCMI).



Huiles minérales et végétales
A déposer à l'écopoint.



Papier
A déposer à l'écopoint.



Déchets spéciaux des ménages
A apporter à Recyplus Entsorgung AG - Zone Industrielle - Rue St-Henri 2 - 2800 Delémont, 3e mardi du mois de 16h à 18h. Pour plus d'info www.jura.ch/env.



PET
A ramener aux point de vente ou à l'écopoint.



Carton propre
A déposer à l'écopoint.



Tubes lumineux (néon) / LED
A restituer dans les points de vente. Fondation SENS, www.erecycling.ch, 043/255.20.00.



Piles et accumulateurs
A déposer à l'écopoint.



Sagex
A fractionner en petits morceaux et à déposer à la rue du Cârre 14A, Place de la Laiterie. Une ouverture dans la paroi est prévue à cet effet à l'arrière du bâtiment.



Médicaments
A restituer dans les pharmacies ou points de vente.



Verre
A déposer à l'écopoint: enlever les capsules, les bouchons et couvercles.



Ferraille (objets métalliques)
A déposer dans la benne à l'écopoint 2X par année.



Pneus
A restituer dans les points de vente.



Capsules Nespresso (aluminium)
A déposer à l'écopoint.



Appareils électriques et électroniques
A restituer en priorité dans les points de vente ou à déposer dans la benne à l'écopoint 2X par année.



Déchets encombrants combustibles
Ramassage au bord de la chaussée aux dates prévues. Tout objet combustible qui ne peut pas être collecté de manière sélective ni contenu dans le sac-poubelle officiel.



Aluminium et boîtes de conserve
A déposer à l'écopoint.



Déchets de jardin
A déposer aux déchets verts à la carrière Pâturage de Bavelier.



Bois
Ramassage au bord de la chaussée en même temps que les encombrants. Les déchets de démolition doivent être amenés dans un centre de ramassage agréé.



Aérosols
A jeter dans les sacs-poubelle officiels ou avec l'alu à l'écopoint si le pictogramme "recyclage alu" figure sur l'objet.



Gazon
A déposer aux déchets verts à la carrière Pâturage de Bavelier.



Cartouches d'encre pour imprimantes
A restituer dans les points de vente.



Textiles et chaussures
A déposer à l'écopoint dans des sacs fermés.

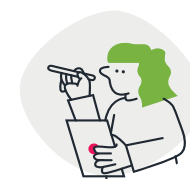


Déchets compostables ménagers
A déposer aux déchets verts à la carrière Pâturage de Bavelier.



Restes de repas / déchets de cuisine / lavures
Restes de repas, lavures, doivent être jetés dans les sacs-poubelle officiels.

Les types de déchets



Dépouilles d'animaux
Toutes carcasses d'animaux, quelle que soit la taille, doivent absolument être éliminées dans des centres ad hoc, pour Movelier, les amener au centre des déchets carnés près de la STEP à Soyhières. Tél. 032 422 13 94.



Plastiques agricoles payants
A déposer contre paiement à la décharge de Boécourt, au Moulin de Vicques, dans les centres de tri ou dans des conteneurs munis d'une puce électronique (taxe au poids).



Berlingots / Briques à boissons
A déposer dans les sacs-poubelle officiels.



Cendres de bois
Les cendres froides sont à éliminer avec les ordures ménagères dans un sac poubelle taxé. (Si > 1m3 : peuvent être apportées à la décharge de type D du SEOD à Boécourt).



Vaisselle (porcelaine)
A déposer à la rue du Cârre 14A, Place de la Laiterie. Une ouverture dans la paroi est prévue à cet effet à l'arrière du bâtiment.



Verre plat
A amener à la décharge du SEOD à Boécourt aux dates d'ouverture.

Y A DE TOUT...
MAIS ÇA VA
OÙ?

SI T'AS L'APPLI,
T'AS LA SOLUTION!

FACILE, PAPA!
SCANNE LE CODE
QR!





Commune mixte de Movelier

Route du C  re 6 – 2812 Movelier -Suisse

T  l. 032 431 12 82 | CCP 25-6289-4 | administration@movelier.ch | www.movelier.ch



Collecte des d  chets 2026

Afin de respecter notre environnement et de g  rer l'ordre et la propret   dans notre village, les Autorit  s communales vous demandent de respecter les informations et indications contenues dans ce document. Vous voudrez bien vous conformer aux jours ainsi qu'aux heures des collectes indiqu  s.

Pour tous renseignements compl  mentaires, le Secr  tariat communal, les Conseillers communaux ainsi que l'Employ   communal se tiennent    votre disposition.

Les Autorit  s communales vous souhaitent de joyeuses F  tes et une bonne Ann  e 2026.