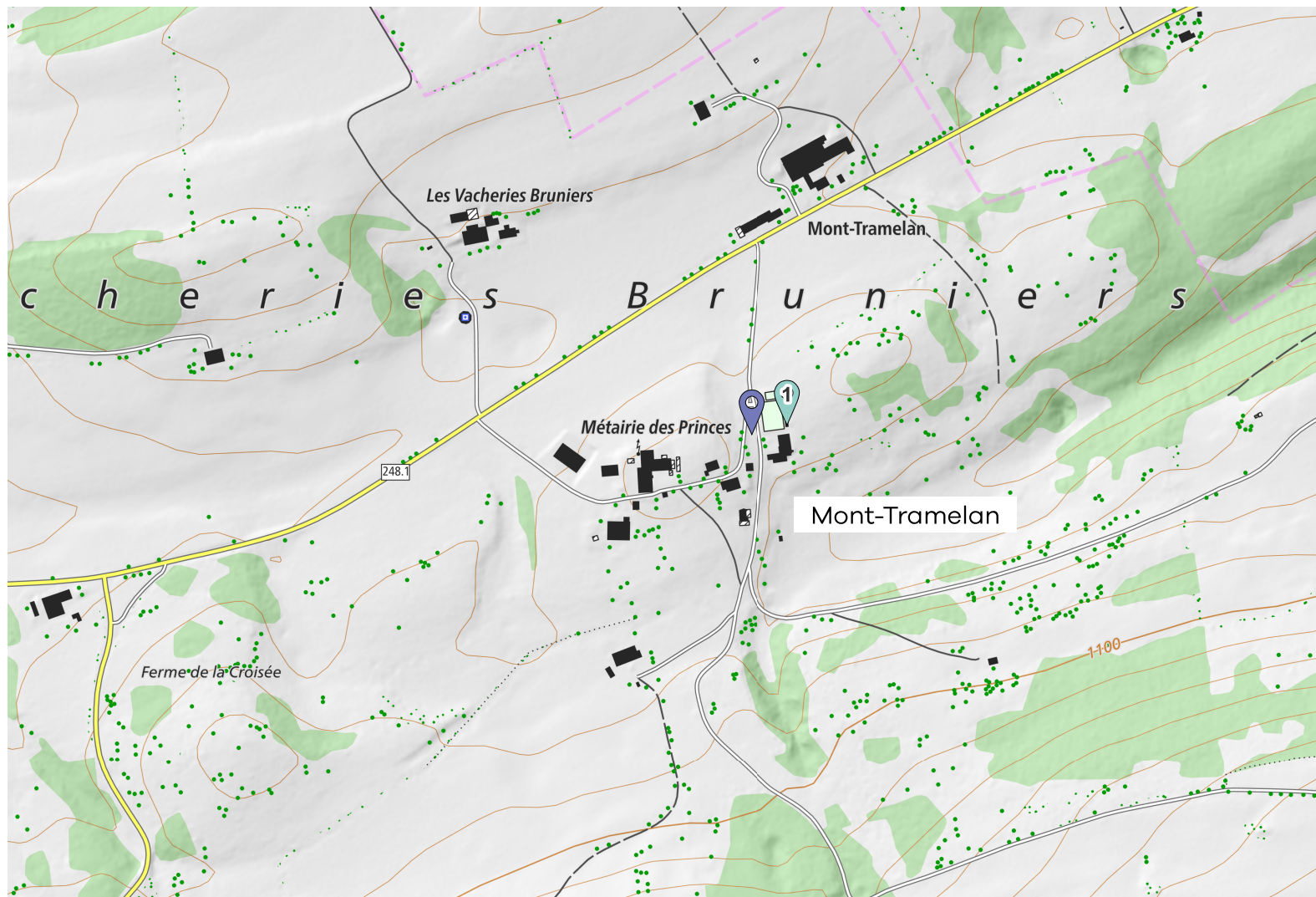




2024

# MEMO Déchets

Votre guide des déchets



Ecopoint



Robidog

Données swisstopo 10.2023



Nos déchets sont des ressources : **préservons-les** ensemble.  
**Évitons** le gaspillage, trions et valorisons.



Mont-Tramelan



# Informations **générales**



Et aussi sur **www.memodechets.ch** et **l'application**

## **Mon ÉCOPOINT (voir plan)**

**1 - Ecole :** papier (ficelé), carton (plié et ficelé), PET, verre, alu, boîtes de conserve, ordures ménagères.

## **Robidog (voir plan)**

Merci de déposer les sacs à crottes dans la poubelle prévue à cet effet.

## **Ma DÉCHÈTERIE**

### **Celtor SA à Tavannes et Rondchâtel**

Ouvert tous les samedis de 8H00 à 11H30.

Les déchèteries de Celtor SA (Tavannes et Rondchâtel) prennent en charge plusieurs des déchets mentionnés dans la rubrique "Comment bien trier".

La liste de ces déchets est disponible sous : [https://celtor.ch/documents/info-dechets/ID\\_admis-non-admins.pdf](https://celtor.ch/documents/info-dechets/ID_admis-non-admins.pdf).

## **TOURNÉE COMBINÉE**

**Ramassage :** le deuxième et dernier mardi du mois Papier / carton (ficelé uniquement) / PET (sauf : bouteilles de lait, produits de nettoyage, huiles, etc...) / boîtes de conserve.

## **Ordures ménagères / mes sacs poubelles**

Les déchets ménagers doivent être déposés uniquement avec des sacs Celtor taxés au point de collecte à l'école de Mont-Tramelan.

**Dépôts autorisés les jours ouvrables de 7h00 à 20h00.**

## **Déchets encombrants combustibles**

Il est important de rappeler que sont considérés comme déchets encombrants combustibles, les objets qui ne peuvent pas être collectés de manière sélective et ne peuvent pas être contenus dans un sac officiel Celtor. Ce sont des déchets incinérables pour lesquels il n'existe pas de filière sélective ou de recyclage. Il est à noter qu'il s'agit également de déchets urbains, qui résultent de la consommation courante des ménages.

**A déposer chez Monsieur Beat Gerber, les jours ouvrables de 7h00 à 20h00.**

## **Contact et infos**

### **Administration communale de Mont-Tramelan**

Métairie des Princes 13  
2723 Mont-Tramelan  
032 487 62 53  
[info@mont-tramelan.ch](mailto:info@mont-tramelan.ch)  
[www.mont-tramelan.ch](http://www.mont-tramelan.ch)

## **Mon réflexe TRI À LA SOURCE**

Quand je fais mes achats...

- j'en profite pour **ramener au(x) magasin(s)** tous les déchets qui y sont repris : bouteilles en verre et en PET, piles, appareils hors d'usage, etc..
- je choisis les objets et denrées **en fonction de leur bilan écologique** (économies en emballages, en énergie de production et de transport, moins polluants, recyclables...).
- autant que possible, **je laisse sur place les emballages** de mes achats.

## **Pour toute information générale relative à la gestion des déchets :**

**Celtor SA 032 481 42 62**

Les tournées effectuées dépendent du choix réalisé par les communes.

MEMODéchets offert par



# Calendrier

## Mont-Tramelan

Début des tournées : 07h00

	Janvier	Février	Mars	Avril	Mai	Juin
L 1	Nouvel An			1		
M 2	Saint Berchtold			2		
M 3				3	1	
J 4	1			4	2	
V 5	2	1		5	3	
S 6	3	2		6	4	1
D 7	4	3		7	5	2
L 8		5	4	8	6	3
M 9	6	5		9	7	4
M 10	7	6		10	8	5
J 11	8	7		11	9	6
V 12	9	8		12	10	7
S 13	10	9		13	11	8
D 14	11	10		14	12	9
L 15	12	11		15	13	10
M 16	13	12		16	14	11
M 17	14	13		17	15	12
J 18	15	14		18	16	13
V 19	16	15		19	17	14
S 20	17	16		20	18	15
D 21	18	17		21	19	16
L 22		19	18	22	20	17
M 23	20	19		23	21	18
M 24	21	20		24	22	19
J 25	22	21		25	23	20
V 26	23	22		26	24	21
S 27	24	23		27	25	22
D 28	25	24		28	26	23
L 29	26	25		29	27	24
M 30	27	26		30	28	25
M 31	28	27			29	26
J	29	28			30	27
V		29	Vendredi Saint		31	28
S		30				29
D		31	Pâques			30
L						
M						

# Calendrier

## Mont-Tramelan

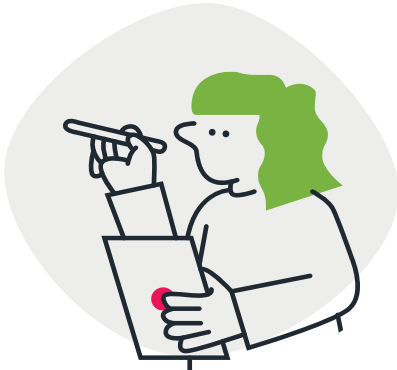
Début des tournées : 07h00

	Juillet	Août	Septembre	Octobre	Novembre	Décembre			
L 1									
M 2				1					
M 3				2					
J 4		1	Fête nationale Suisse	3					
V 5		2		4	1				
S 6		3		5	2				
D 7		4	1	6	3	1			
L 8		5		2		7	4	2	
M 9		6	3	8	5	3			
M 10		7	4	9	6	4			
J 11		8	5	10	7	5			
V 12		9	6	11	8	6			
S 13		10	7	12	9	7			
D 14		11	8	13	10	8			
L 15		12	9	14		11		9	
M 16		13	10	15		12		10	
M 17		14	11	16		13		11	
J 18		15	12	17		14		12	
V 19		16	13	18		15		13	
S 20		17	14	19		16		14	
D 21		18	15	20		17		15	
L 22		19		16		21		18	16
M 23		20	17	22		19		17	
M 24		21	18	23		20		18	
J 25		22		19		21		19	
V 26		23	20	25		22		20	
S 27		24	21	26		23		21	
D 28		25	22	27		24		22	
L 29		26	23	28		25		23	
M 30		27	24	29		26		24	
M 31		28	25	30		27		25	Noël
J		29	26	31		28		26	Sainte Etienne
V		30	27			29		27	
S		31	28			30		28	
D			29					29	
L			30					30	
M								31	



# Comment bien trier ?

## Les types de déchets



**Ordures ménagères sacs Celtor**  
Containers au point de collecte vers l'école.



**Appareils électriques et électroniques**  
Par les points de vente.  
Fondation SENS, [www.erecycling.ch](http://www.erecycling.ch), 043/255.20.00.



**Aérosols**  
Par les points de vente ou avec les ordures ménagères.



**PET**  
Vers l'école à la tournée combinée.



**Déchets spéciaux des ménages**  
Par les points de vente ou déchèteries Celtor SA, Ronde-Sagne à Tavannes ou Rondchâtel à Péry.



**Flacons en plastique avec bouchon**  
Avec les ordures ménagères.  
Par les points de vente.



**Piles et accumulateurs**  
Par les points de vente ou la déchèterie à Tramelan, Rue de la Trame 13, 2720 Tramelan.



**Tubes lumineux (néon) / LED**  
Par les points de vente.  
Fondation SENS, [www.erecycling.ch](http://www.erecycling.ch), 043/255.20.00.



**Sagex**  
Avec les ordures ménagères.



**Huiles minérales et végétales**  
Déchèterie à Tramelan, Rue de la Trame 13, 2720 Tramelan, (respecter les heures d'ouverture, voir [www.tramelan.ch](http://www.tramelan.ch)).



**Déchets compostables ménagers**  
Compost individuel.



**Médicaments**  
Retour aux pharmacies.



**Bois non traité** payants  
A livrer à Celtor pour élimination et contre paiement.



**Capsules Nespresso (aluminium)**  
Déchèterie à Tramelan, Rue de la Trame 13, 2720 Tramelan, (respecter les heures d'ouverture, voir [www.tramelan.ch](http://www.tramelan.ch)).



**Aluminium et boîtes de conserve**  
Vers l'école à la tournée combinée.



**Pneus**  
Par les points de vente.



**Textiles et chaussures**  
Postes de collecte aux Reussilles et à Tramelan.



**Restes de repas / déchets de cuisine / lavures**  
Avec les ordures ménagères.



**Berlingots / Briques à boissons**  
Avec les ordures ménagères.



**Déchets encombrants combustibles**  
Vers l'ancienne porcherie chez Beat Gerber.



**Dépouilles d'animaux**  
Centre de collecte du Prépétitjean, 2362 Montfaucon, pour les dépouilles de 50 à 200 kg du lundi au vendredi de 13h30 à 15h00, samedi de 08h30 à 09h30.



**Déchets inertes (petites quantités)**  
A déposer chez Celtor SA à Tavannes.



**Papier**  
Vers l'école à la tournée combinée.



**Verre**  
Conteneur vers l'école.



**Cartouches d'encre pour imprimantes**  
Par les points de vente ou avec les ordures ménagères.



**Cendres de bois**  
Avec les ordures ménagères. Attention danger d'incendie ! Elles peuvent contenir des braises incandescentes plusieurs jours. A entreposer 3 jours au min.



**Carton propre**  
Vers l'école à la tournée combinée (cartons pliés et ficelés).  
Gratuit aux déchèteries de Celtor.



**Ferraille (objets métalliques)**  
Tournée spéciale organisée par la commune au printemps, distribution de tout-ménage.



**Plastiques agricoles**  
Directement chez Celtor à Tavannes ou Landi à Pontenet.



**Robidog**  
Déposer les sacs à crottes dans la poubelle prévue à cet effet, située en face de l'écopoint.

## L'écopoint de Mont-Tramelan



# SACS À CROTTES

À LA DOUBELLE,  
PAS AU SOL, PAS DANS  
LA NATURE!

