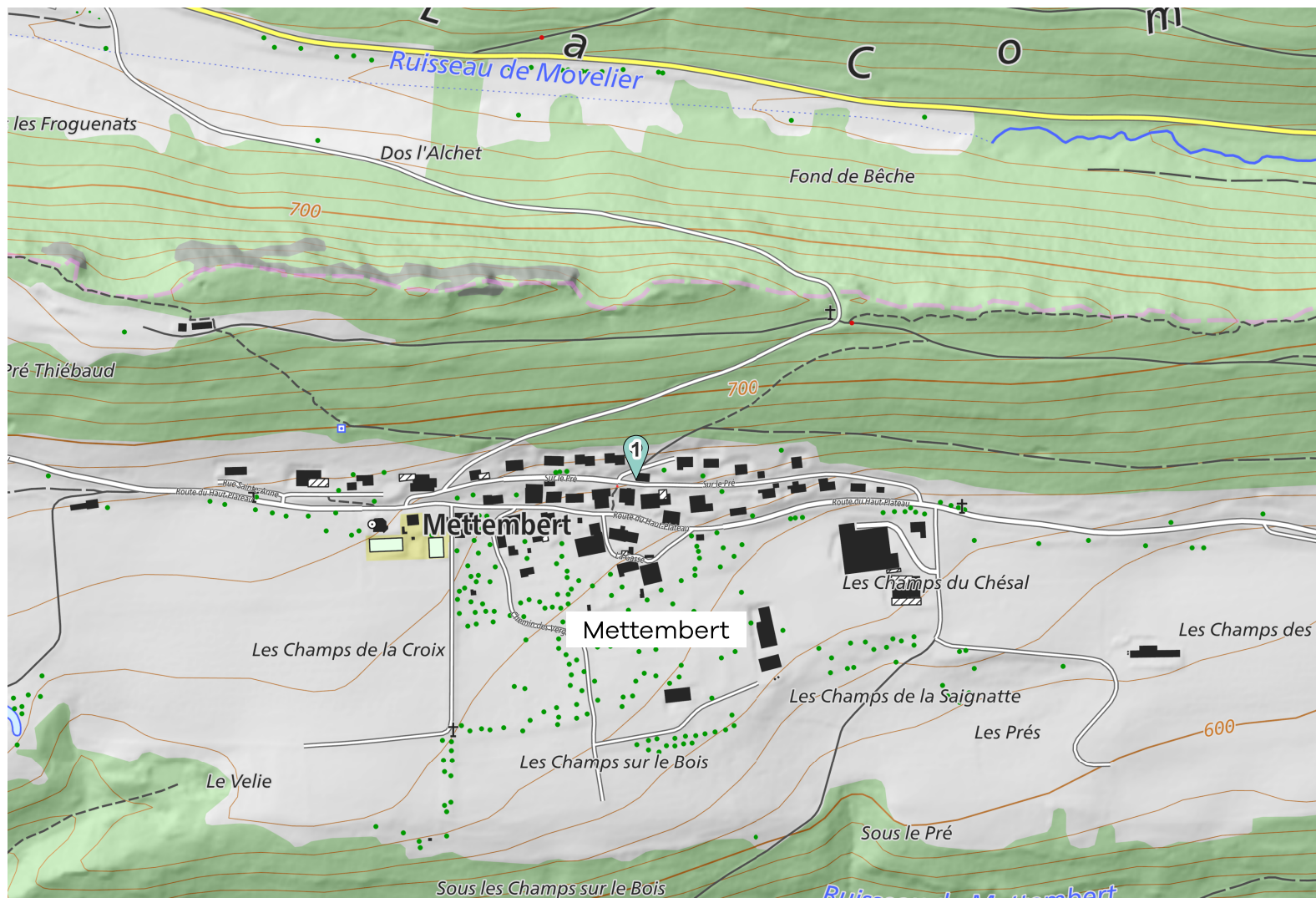




2024

# MEMO Déchets

Votre guide des déchets



 Ecopoint

Données swisstopo 10.2023



Nos déchets sont des ressources : **préservons-les** ensemble.  
**Évitons** le gaspillage, trions et valorisons.



**Mettembert**



**SEOD**

SYNDICAT DE GESTION DES DÉCHETS  
DE DELÉMONT ET ENVIRONS

# Informations **générales**



Et aussi sur **www.memodechets.ch** et **l'application**

## **Mon ÉCOPOINT (voir plan)**

**1 - Sur le Pré (Milieu du village) :** verre, boîtes de conserve, alu, huiles, dosettes de café.

## **Mon réflexe TRI À LA SOURCE**

Quand je fais mes achats...

- j'en profite pour **ramener au(x) magasin(s)** où je me rends, tous les déchets qui y sont repris : bouteilles en verre et en PET, piles, appareils hors d'usage, etc..
- je choisis les objets et denrées **en fonction de leur bilan écologique** (économies en emballages, en énergie de production et de transport, moins polluants, recyclables...).
- autant que possible, **je laisse sur place les emballages** de mes achats.

## **Ma CONTRIBUTION FINANCIÈRE**

A l'achat de certains articles, je paie une **taxe anticipée de recyclage (TAR)** comprise dans le prix et couvrant les frais de leur recyclage (PET, piles, appareils, etc.).

## **Infos sur le conteneur semi-enterré (Molok®) installé dans la commune**

Obligation d'utiliser seulement des sacs officiels SEOD taxés de : 17/35/60/110 litres.  
Tous les dépôts autres que dans le Molok® ne sont plus autorisés. Par conséquent, les sacs taxés ne sont plus ramassés au bord de la route. Seuls les conteneurs 800 litres munis d'une puce électronique (taxe au poids) sont ramassés selon le plan de ramassage.  
Pour des questions de logistique les utilisateurs sont priés de se rendre à l'écopoint.

## **Contact et infos**

**Secrétariat communal**  
M-Françoise Mertenat  
Rte principale 1A  
2806 Mettembert  
032 431 19 70  
administration@mettembert.ch

## **Informations concernant le ramassage des déchets**

### **1. Ramassage des déchets encombrants (DEC)**

- Tous les déchets incinérables pouvant être mis dans un sac taxé de 17 à 110 litres ne sont plus ramassés (rappel).
- Les déchets en grande quantité provenant d'un déménagement, du débarras d'un appartement ou d'une maison ou de travaux de rénovation ne sont plus ramassés (rappel).

### **2. Ramassage des déchets urbains combustibles (DUC) ou ordures ménagères**

- C'est le SEOD qui détermine la fréquence de vidange des moloks® en fonction du taux de remplissage.





## **Info déchets**

**Arc Jurassien** 0842 012 012  
Aux heures de bureau (tarif local)

# Calendrier

## Mettembert




Début des tournées : 06h30

	Janvier	Février	Mars	Avril	Mai	Juin
L 1	Nouvel An			1	Lundi de Pâques	
M 2	Saint Berchtold			2		
M 3				3	1	Fête du travail
J 4	1			4	2	
V 5	2	1		5	3	
S 6	3	2		6	4	1
D 7	4	3		7	5	2
L 8	5	4		8	6	3
M 9	6	5		9	7	4
M 10	7	6		10	8	5
J 11	 8	7		11	9	Ascension
V 12	9	8		12	10	7
S 13	10	9		13	11	8
D 14	11	10		14	12	9
L 15	12	11		15	13	10
M 16	13	12		16	14	11
M 17	14	13		17	15	12
J 18	15	14		18	16	13
V 19	16	15		19	17	 14
S 20	17	16		20	18	15
D 21	18	17		21	19	Pentecôte
L 22	19	18		22	20	Lundi de Pentecôte
M 23	20	19		23	21	18
M 24	21	20		24	22	19
J 25	22	21		25	23	20
V 26	23	22		26	24	21
S 27	24	23		27	25	22
D 28	25	24		28	26	23
L 29	26	25		29	27	24
M 30	27	26		30	28	25
M 31	28	27		29	29	26
J	29	 28	 28		30	Fête-Dieu
V		29	Vendredi Saint		31	28
S		30				29
D		31	Pâques			30
L						
M						

# Calendrier

## Mettembert

Début des tournées : 06h30

	Juillet	Août	Septembre	Octobre	Novembre	Décembre	
L 1							
M 2				1			
M 3				2			
J 4		1	Fête nationale Suisse	3			
V 5		2		4	1	La Toussaint	
S 6		3		5	2		
D 7		4	1	6	3	1	
L 8		5	2	7	4	2	
M 9		6	3	8	5	3	
M 10		7	4	9	6	4	
J 11		8	5	10	7	5	
V 12		9	6	11	8	6	
S 13		10	7	12	9	7	
D 14		11	8	13	10	8	
L 15		12	9	14	11	9	
M 16		13	10	15	12	10	
M 17		14	11	16	13	11	
J 18		15	Assomption	 12	17	14	12
V 19		16	13	18	15	 13	13
S 20		17	14	19	16	14	
D 21		18	15	20	17	15	
L 22		19	16	21	18	16	
M 23		20	17	22	19	17	
M 24		21	18	23	20	18	
J 25		22	19	24	21	 19	
V 26		23	20	25	22	20	
S 27		24	21	26	23	21	
D 28		25	22	27	24	22	
L 29		26	23	28	25	23	
M 30		27	24	29	26	24	
M 31		28	25	30	27	25	Noël
J		29	26	31	28	26	
V		30	27		29	27	
S		31	28		30	28	
D			29			29	
L			30			30	
M						31	



## Comment bien trier ?



### Ordures ménagères sacs SEOD

A mettre dans des sacs à ordures officiels. A déposer dans le molok à l'écopoint. Les sacs hors du point de collecte ne seront pas ramassés.



### Déchets encombrants combustibles

A déposer en bordure de route le jour de collecte. Tout objet recyclable ou pouvant être contenu dans un sac 110 l n'est pas un déchet encombrant et ne sera pas ramassé. Ôter les parties métalliques.



### Pneus

Par les points de vente.



### Huiles minérales et végétales

Ecopoint, milieu du village.



### Ferraille (objets métalliques)

Collecte périodique, benne déposée place de la chapelle.



### Médicaments

Par les points de vente.



### Papier et carton

Collecte périodique, benne déposée place de la chapelle.



### Déchets compostables ménagers

A déposer à la place de compostage à Pleigne.



### Tubes lumineux (néon) / LED

Par les points de vente. Fondation SENS, [www.erecycling.ch](http://www.erecycling.ch), 043/255.20.00.



### Bois

Déchets encombrants.



### Appareils électriques et électroniques

Par les points de vente. Fondation SENS, [www.erecycling.ch](http://www.erecycling.ch), 043/255.20.00. Chez MetFer à Delémont (payant) 032 421 40 20.



### Déchets de jardin

A déposer à la place de compostage à Pleigne.



### Piles et accumulateurs

Par les points de vente.



### Plastiques agricoles payants

A déposer contre paiement à la décharge de Boécourt, au Moulin de Vicques, dans les centres de tri ou dans des conteneurs munis d'une puce électronique (taxe au poids).



### Déchets inertes (petites quantités)

A faire évacuer à la décharge de Boécourt (032/426.55.71). Heures d'ouverture lu-ve de 07h30 à 11h30 et de 13h30 à 16h30 et un samedi sur deux, du 04.04 au 31.10 de 08h30 à 11h.30.



### Textiles et chaussures

Lors des collectes textiles ou dans les conteneurs à textiles. Dépôt du sac au bord de la Route du Haut-Plateau.



### Capsules Nespresso (aluminium)

Ecopoint, milieu du village.



### Restes de repas / déchets de cuisine / lavures

Avec les ordures ménagères.



### PET

Dans les points de vente.



### Dépouilles d'animaux

Au centre de déchets carnés à Soyhières. Lu-Sa : 9h30 - 11h30 Tél. 032 422 13 94. Interdit de les enterrer.



### Cartouches d'encre pour imprimantes

Par les points de vente ou dans les sacs poubelles.



### Flacons en plastique avec bouchon

Avec les ordures ménagères, sont également repris dans certaines grandes surfaces.



### Verre

Ecopoint, milieu du village, trié par couleur.



### Sagex

Chez Caritas à Delémont, St-Sébastien 5, 032 421 35 60.



### Aérosols

Vider complètement le gaz propulseur (risque d'explosion). Selon la matière, à déposer avec l'alou ou dans le sac poubelle officiel.



### Cendres de bois

Les cendres froides sont à éliminer avec les ordures ménagères dans un sac poubelle taxé. (Si > 1m3 : peuvent être apportées à la décharge de type D du SEOD à Boécourt).



### Aluminium et boîtes de conserve

Ecopoint, milieu du village.



### Peintures

A apporter à K+S Entsorgung AG - Zone Industrielle - Rue St-Henri 2 - 2800 Delémont, 3e mardi du mois de 16h à 18h. Pour plus d'info [www.jura.ch/env](http://www.jura.ch/env) ou au bureau communal.



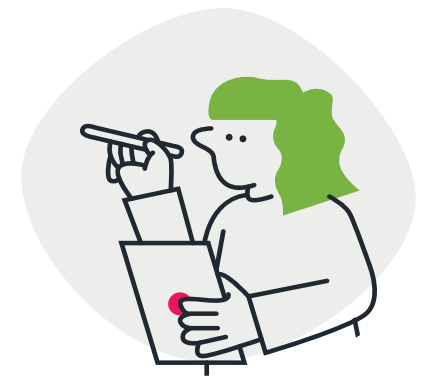
### Déchets spéciaux des ménages

A apporter à Recyplus Entsorgung AG - Zone Industrielle - Rue St-Henri 2 - 2800 Delémont, 3e mardi du mois de 16h à 18h. Pour plus d'info [www.jura.ch/env](http://www.jura.ch/env).



### Litière de chat

A mettre dans les sacs à ordures.





# En combien de temps les déchets se dégradent-ils dans la nature ?



**Boîte de conserve**  
200 ans



**Journal**  
6 mois



**Chewing-gum**  
5 ans



**Mégot**  
5 ans



**Canette ALU**  
300 ans



**Sac en plastique**  
450 ans



**Bouteille PET**  
500 ans



**Bouteille en verre**  
5000 ans



**Huile de vidange**  
8 ans



**Mouchoir en papier**  
3 mois

La dégradation détériore uniquement l'aspect physique du déchet, les molécules se dispersent en gaz, en liquide toxique ou en micro-particules





## Ecopoint

Le dépôt du verre est autorisé du lundi au vendredi de 8 à 20 heures et le samedi de 8 à 18 heures.

Si vous apportez vos déchets à l'écopoint dans des cornets, veuillez ne pas déposer les cornets vides dans les conteneurs.

Lorsque le conteneur est plein, nous vous demandons de **ne pas déposer les déchets à côté, mais les ramener chez vous** jusqu'à ce que le conteneur soit vidé

## Ramassage papier et ferraille

Une benne est déposée **place de la chapelle**