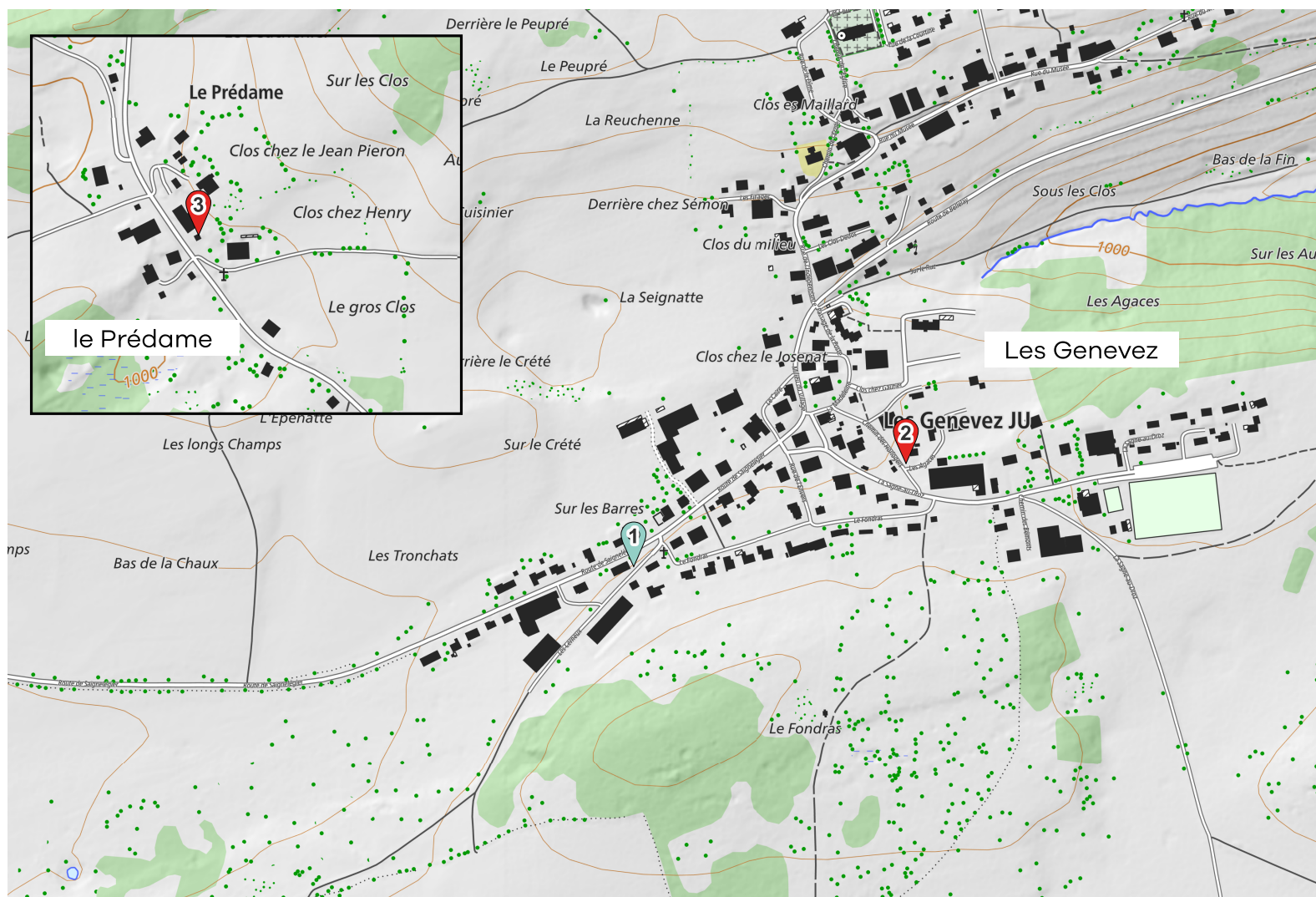




2024

# MEMO Déchets

Votre guide des déchets



 Conteneur

 Ecopoint

Données swisstopo 10.2023



Nos déchets sont des ressources : **préservons-les** ensemble.  
**Évitons** le gaspillage, trions et valorisons.



**Les Genevez (JU)**



# Informations **générales**



Et aussi sur **www.memodechets.ch** et **l'application**

## GÉNÉRALITÉS

Les sacs officiels Celtor peuvent être achetés au magasin d'alimentation Au gré des vents, La Madeleine 2 aux Genevez. Les vignettes taxées pour les conteneurs de 250 lt ou 800 lt peuvent être achetées à l'Administration communale.

Lors des tournées cartons, merci de ne pas déposer les cartons des produits de lessive.

Le matériel électrique ne doit pas être éliminé lors de la tournée des encombrants.

### **Mon ÉCOPOINT (voir plan)**

**1 - Ouest du village :** verre, boîtes de conserve, alu, huiles minérales et végétales, textiles et chaussures, PET, dosettes de café.

Les plastiques des produits de lessive, ne doivent pas être mis avec le PET.

### **Ma DÉCHÈTERIE**

#### **Celtor SA à Tavannes et Rondchâtel**

Ouvert tous les samedis de 8H00 à 11H30.

Les déchèteries de Celtor SA (Tavannes et Rondchâtel) prennent en charge plusieurs des déchets mentionnés dans la rubrique "Comment bien trier".

La liste de ces déchets est disponible sous : [https://celtor.ch/documents/info-dechets/ID\\_admis-non-admins.pdf](https://celtor.ch/documents/info-dechets/ID_admis-non-admins.pdf).

## Contrôle des champignons

Pour toutes les communes des Franches-Montagnes, le contrôle des champignons est effectué **gratuitement** par :

M. Martial Farine des Bois. Rendez-vous par téléphone au 079 710 01 68, le soir dès 18h00, le samedi toute la journée, mais pas le dimanche.

M. Jean-Claude Freléchoz des Reussilles. Rendez-vous par téléphone au 032 487 62 35, chaque jour de la semaine en fin de journée, le samedi toute la journée, mais pas le dimanche.

## Contact et infos

Administration communale  
La Sagne au Droz 20  
2714 - Les Genevez  
032 484 94 88  
[info@lesgenevez.ch](mailto:info@lesgenevez.ch)  
[www.lesgenevez.ch](http://www.lesgenevez.ch)

## Mon réflexe TRI À LA SOURCE

Quand je fais mes achats...

- j'en profite pour **ramener au(x) magasin(s)** où je me rends, tous les déchets qui y sont repris : bouteilles en verre et en PET, piles, appareils hors d'usage, etc..
- je choisis les objets et denrées **en fonction de leur bilan écologique** (économies en emballages, en énergie de production et de transport, moins polluants, recyclables...).
- autant que possible, **je laisse sur place les emballages** de mes achats.

## Pour toute information générale relative à la gestion des déchets :

**Celtor SA 032 481 42 62**

Les tournées effectuées dépendent du choix réalisé par les communes.

MEMODéchets offert par



# Calendrier

## Les Genevez (JU)

Début des tournées : 07h00

	Janvier	Février	Mars	Avril	Mai	Juin
L 1	Nouvel An			1		
M 2	Saint Berchtold			2		
M 3				3	1	Fête du travail
J 4		1		4	2	
V 5		2	1	5	3	
S 6		3	2	6	4	1
D 7		4	3	7	5	2
L 8		5	4	8	6	3
M 9		6	5	9	7	4
M 10		7	6	10	8	5
J 11		8		11	9	6
V 12		9	8	12	10	7
S 13		10	9	13	11	8
D 14		11	10	14	12	9
L 15		12	11	15	13	10
M 16		13	12	16	14	11
M 17		14		17	15	12
J 18		15		18	16	13
V 19		16	15	19	17	14
S 20		17	16	20	18	15
D 21		18	17	21	19	16
L 22		19	18	22	20	17
M 23		20	19	23	21	18
M 24		21	20	24	22	19
J 25		22		25	23	20
V 26		23	22	26	24	21
S 27		24	23	27	25	22
D 28		25	24	28	26	23
L 29		26	25	29	27	24
M 30		27	26	30	28	25
M 31		28			29	26
J		29			30	27
V			29	Vendredi Saint	31	28
S			30			29
D			31	Pâques		30
L						
M						

# Calendrier

## Les Genevez (JU)

Début des tournées : 07h00

	Juillet	Août	Septembre	Octobre	Novembre	Décembre
L 1						
M 2				1		
M 3				2		
J 4		1	Fête nationale Suisse	3		
V 5		2		4	1 La Toussaint	
S 6		3		5	2	
D 7		4	1	6	3	1
L 8		5	2	7	4	2
M 9		6	3	8	5	3
M 10		7	4	9	6	4
J 11		8	5	10	7	5
V 12		9	6	11	8	6
S 13		10	7	12	9	7
D 14		11	8	13	10	8
L 15		12	9	14	11	9
M 16		13	10	15	12	10
M 17		14	11	16	13	11
J 18		15 Assomption	12	17	14	12
V 19		16	13	18	15	13
S 20		17	14	19	16	14
D 21		18	15	20	17	15
L 22		19	16	21	18	16
M 23		20	17	22	19	17
M 24		21	18	23	20	18
J 25		22	19	24	21	19
V 26		23	20	25	22	20
S 27		24	21	26	23	21
D 28		25	22	27	24	22
L 29		26	23	28	25	23
M 30		27	24	29	26	24
M 31		28	25	30	27	25 Noël
J	29	26	26	31	28	26
V		30	27		29	27
S		31	28		30	28
D			29			29
L			30			30
M						31



# Comment bien trier ?



**Ordures ménagères sacs Celtor**  
Les déchets ménagers doivent être déposés dans des sacs officiels CELTOR. Les conteneurs munis d'une vignette doivent être fermés.



**Déchets compostables ménagers**  
Déchets déposés en vrac ou dans des récipients non conformes, refusés. Branches Ø max. 12cm, fagots ficelés, long. max. 2m, Ø 50cm.



**Tournée spéciale branches**  
Tournée prévue au mois d'avril, réservée pour les déchets verts en vrac. Les dates et informations détaillées seront communiquées par voie de presse.



**Déchets encombrants combustibles**  
Sont considérés comme déchets encombrants, les objets qui ne peuvent pas être contenus dans un sac officiel Celtor. A déposer aux points officiels désignés par la commune.



**Plastiques agricoles**  
Celtor SA à Tavannes.



**Papier**  
Le papier est à déposer ficelé le jour de la tournée. Les sacs à commissions en papier, les sacs de fourrage, etc. ne peuvent pas être utilisés pour y déposer le papier.



**Carton propre**  
Le carton est à déposer aplati et ficelé ou aplati et entassé dans un carton le jour de la collecte. Gratuit aux déchèteries de Celtor.



**Ferraille (objets métalliques)**  
Uniquement les matériaux ferreux seront collectés. Une benne sera mise à disposition près du bâtiment des services communaux de 09h00 à 11h00 le jour de la collecte.



**PET**  
A l'écopoint.



**Verre**  
A l'écopoint.



**Aluminium et boîtes de conserve**  
A l'écopoint.



**Huiles minérales et végétales**  
A l'écopoint.



**Textiles et chaussures**  
A l'écopoint.



**Capsules Nespresso (aluminium)**  
A l'écopoint.



**Déchets spéciaux des ménages**  
La collecte sera réalisée sur le parking de Landi à Saignelégier le 1er lundi de chaque mois de 16h à 18h. Renseignements : office de l'environnement, tél. : 032 420 48 00.



**Piles et accumulateurs**  
Repris par les commerces.



**Médicaments**  
Repris par les pharmacies.



**Cartouches d'encre pour imprimantes**  
Repris par les commerces.



**Pneus**  
Par les points de vente.



**Appareils électriques et électroniques**  
Par les points de vente. Fondation SENS, [www.erecycling.ch](http://www.erecycling.ch), 043/255.20.00.



**Tubes lumineux (néon) / LED**  
Par les points de vente. Fondation SENS, [www.erecycling.ch](http://www.erecycling.ch), 043/255.20.00.



**Sagex**  
Dans les sacs officiels Celtor. Pour les gros volumes n'entrant pas dans un sac officiel Celtor, lors de la collecte des déchets encombrants.



**Bois non traité** payants  
A livrer à Celtor pour élimination et contre paiement.



**Flacons en plastique avec bouchon**  
Dans les sacs officiels Celtor. Par les points de vente.

## Les types de déchets



**Aérosols**  
Avec les ordures ménagères ou si label alu sur les aérosols à déposer dans le conteneur aluminium.



**Restes de repas / déchets de cuisine / lavures**  
Dans les sacs officiels Celtor.



**Cendres de bois**  
Les cendres froides sont à éliminer avec les ordures ménagères dans un sac officiel Celtor. (Si > 1m<sup>3</sup> : peuvent être apportées à la décharge de type D de Celtor à Tavannes).



**Berlingots / Briques à boissons**  
Dans les sacs officiels Celtor.



**Déchets inertes (petites quantités)**  
Au centre de collecte Celtor.



**Dépouilles d'animaux**  
Déchets carnés, Montfaucon, 032/955.10.25. Heures d'ouvert. : lu-ve de 13h30 à 15h et sa de 8h30 à 9h30. Transports des cadavres discrètement et à l'abri des regards.



# COMMENT LIMITER SON PROPRE GASPILLAGE ?

## 4 HABITUDES À PRENDRE

### 1 Je fais une liste de courses.

- ⇒ Je planifie les repas de la semaine et fais mes courses en conséquence.
- ⇒ Je ne prévois pas un menu pour chaque repas, pour ne pas accumuler les restes.



### 2 Je range le frigo.

- ⇒ Je respecte la règle « premier entré, premier sorti ».
- ⇒ J'emballe les aliments dans des boîtes hermétiques ou des protections.
- ⇒ Je congèle le produit si je ne compte pas le manger rapidement.



### 3 Je cuisine les restes.

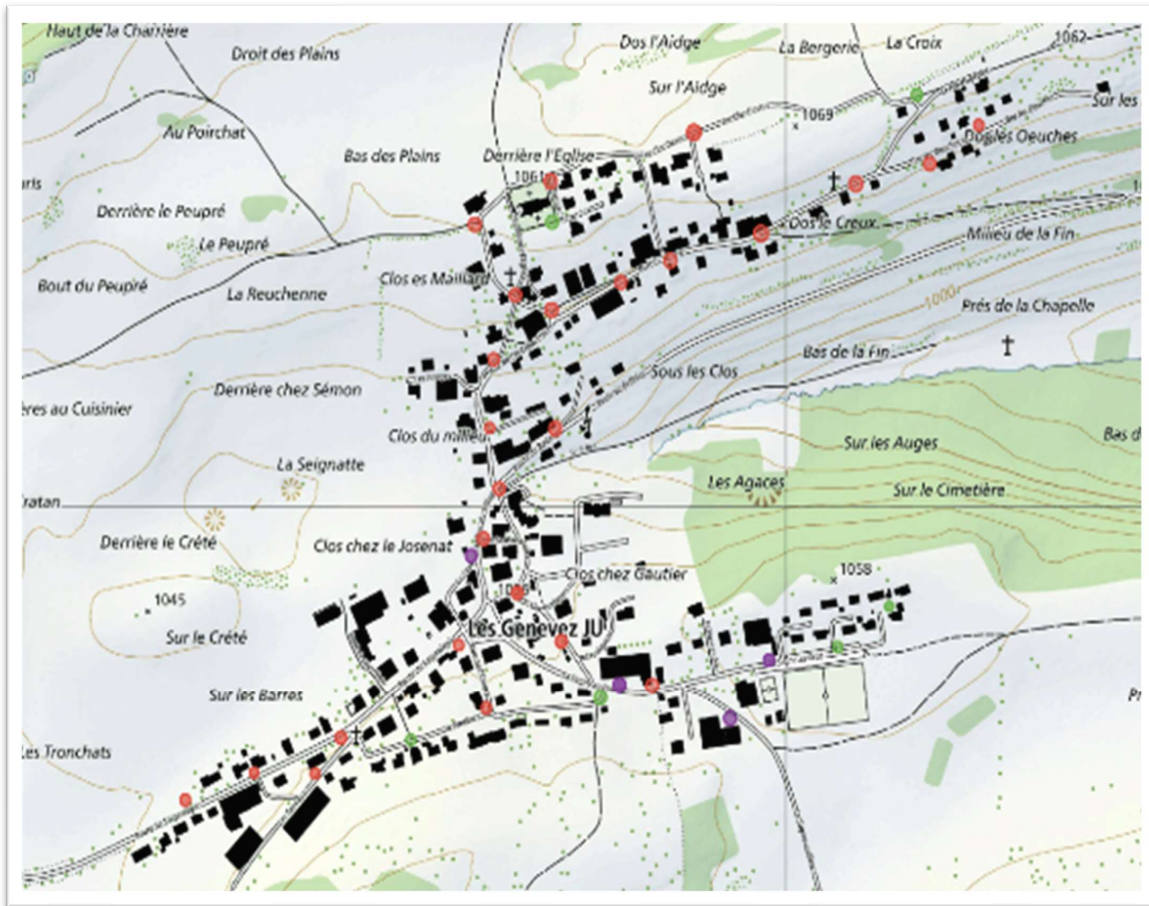
- ⇒ Je cherche une recette qui correspond au mieux au contenu de mon frigo.
- ⇒ Je deviens un-e cuisinier-ère créatif-ve.



### 4 Je me renseigne.

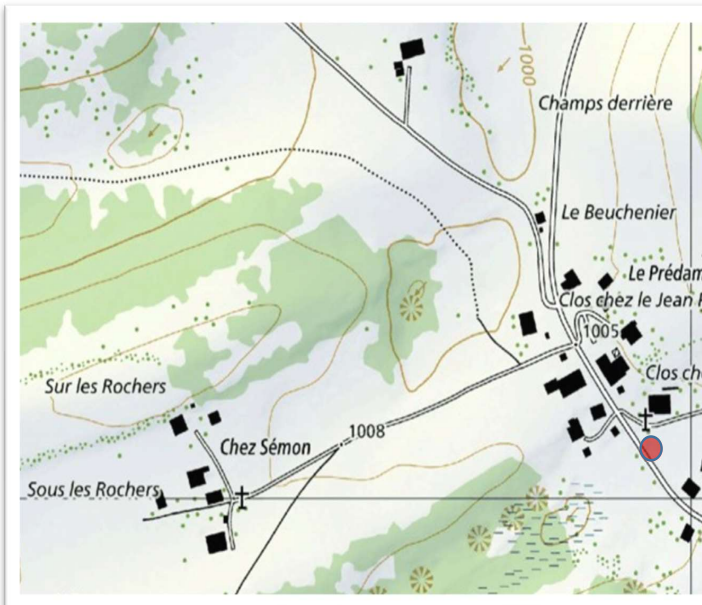
- ⇒ J'apprends la signification des différentes dates indiquées sur les emballages.
- ⇒ Je lis, par exemple, le dossier de la Fédération romande des consommateurs sur le gaspillage alimentaire ([www.frc.ch](http://www.frc.ch), chercher « gaspillage alimentaire »).





**Rouge :** Point de collecte des ordures ménagères + tournée verte  
**Vert :** Uniquement tournée verte  
**Violet :** Ordures des usines et restaurant

### Le Prédame



### Les Vacheries

