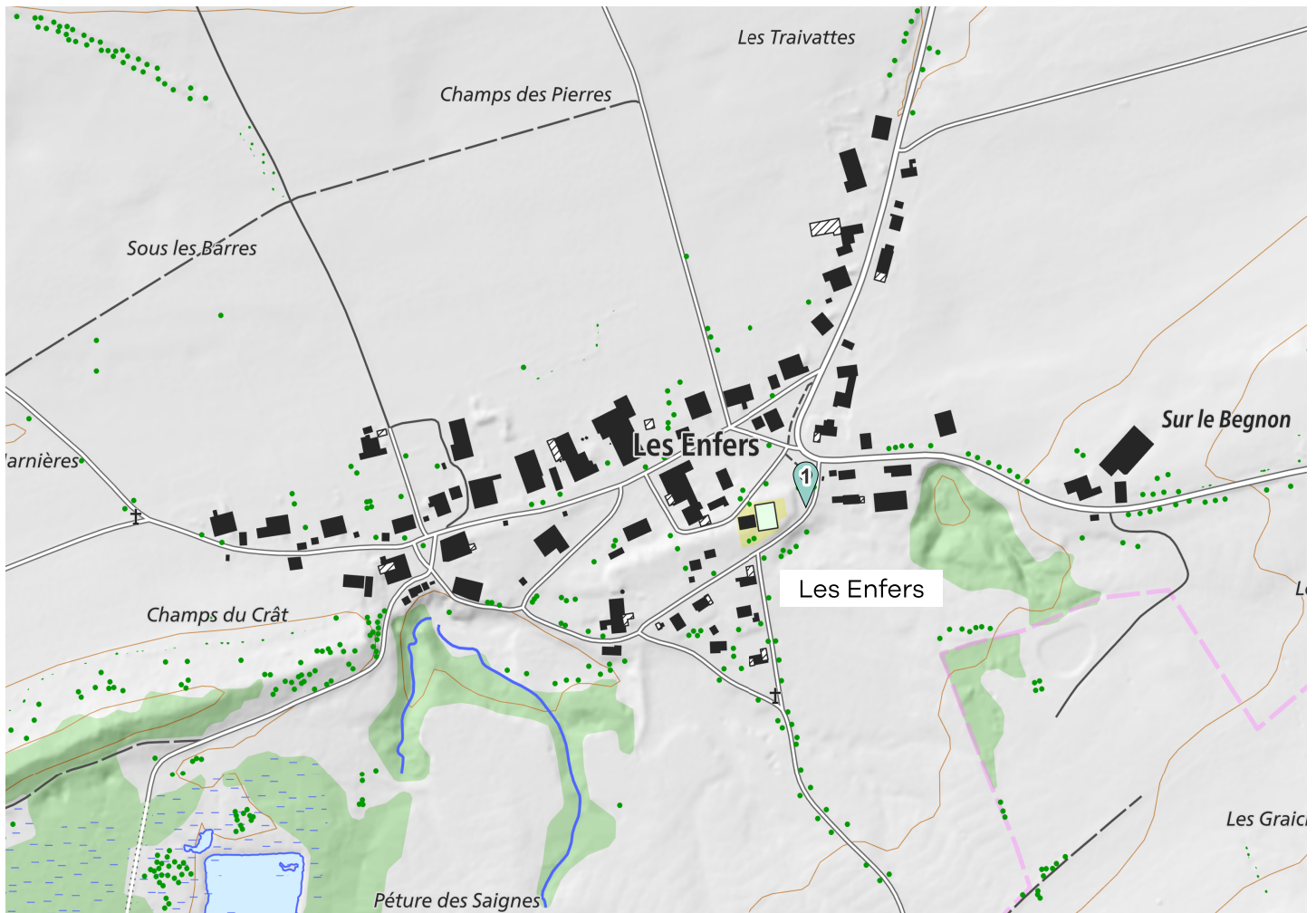




2025

MEMO Déchets

Votre guide des déchets



 Ecopoint

Données swisstopo 10.2023



Nos déchets sont des ressources : **préservons-les** ensemble.
Évitons le gaspillage, trions et valorisons.



Les Enfers
en pleine nature jurassienne.

vadec
Réseau de valorisation
des déchets - Arc jurassien



Informations **générales**



Et aussi sur www.memodechets.ch et l'application

Mon/mes **CONTENEUR(S) À SACS-POUBELLE**

Poste de collecte Moloks :
Fermé le dimanche, les jours fériés et tous les jours après 22h.
UNIQUEMENT DES SACS TAXÉS DANS LES MOLOKS!!!

Mon ÉCOPOINT (voir plan)

1 - Poste de collecte Molok : Ordures ménagères, alu, boîtes de conserves, verre, papier-carton, textiles, huiles usagées et compost.

INFORMATIONS

Le contrôle des champignons peut être effectué par:
Martial Farine, Au Jouerez 29, 2336 Les Bois. Tél. 079 710 01 68, le soir dès 18h00, samedi sur appel, pas dimanche.
Freléchoz Jean-Claude, Les Gerinnes 9, 2722 Les Reussilles. Tél. 032 487 62 35 chaque jour de semaine en fin de journée, samedi sur appel, pas dimanche.

CONTRIBUTION FINANCIÈRE

Selon le règlement communal concernant l'élimination des déchets urbains, des autres déchets et le règlement tarifaire y relatif. Les tarifs en vigueur se trouvent dans le budget 2025.

A l'achat de certains articles, vous payez une **taxe anticipée de recyclage (TAR)** comprise dans le prix et couvrant les frais de recyclage en fin de vie (PET, piles, appareils).

Contact et infos

Bureau communal, ouverture: mardi 13h30 à 14h30

Mme Samira Frésard
Ecole 8, 2363 Les Enfers
032/955.12.88, secretariat@lesenfers.ch
www.lesenfers.ch

Responsable à la déchetterie

Mme Stéphanie Martinez
079 436 77 04

TRI À LA SOURCE

Lors de vos achats...

- profitez pour **ramener au(x) magasin(s)** tous les déchets qui y sont repris : bouteilles en verre et en PET, piles, appareils hors d'usage, etc.
- choisissez les objets et denrées **en fonction de leur bilan écologique** (économies en emballages, en énergie de production et de transport, moins polluants, recyclables...)
- autant que possible, **laissez sur place les emballages** de vos achats.

Info déchets

Arc Jurassien 0842 012 012
Aux heures de bureau (tarif local)





2025

Calendrier

Les Enfers

Début des tournées : 06h30

	Janvier	Février	Mars	Avril	Mai	Juin
L						
M				1		
M 1	Nouvel An			2		
J 2	Saint Berchtold			3	1 Fête du travail	
V 3				4	2	
S 4		1	1	5	3	
D 5		2	2	6	4	1
L 6		3	3	7	5	2
M 7		4	4	8	6	3
M 8		5	5	9	7	4
J 9		6	6	10	8	5
V 10		7	7	11	9	6
S 11		8	8	12	10	7
D 12		9	9	13	11	8 Pentecôte
L 13		10	10	14	12	9 Lundi de Pentecôte
M 14		11	11	15	13	10
M 15		12	12	16	14	11
J 16		13	13	17	15	12
V 17		14	14	18 Vendredi Saint	16	13
S 18		15	15	19	17	14
D 19		16	16	20 Pâques	18	15
L 20		17	17	21 Lundi de Pâques	19	16
M 21		18	18	22	20	17
M 22		19	19	23	21	18
J 23		20	20	24	22	19 Fête-Dieu
V 24		21	21	25	23	20
S 25		22	22	26	24	21
D 26		23	23	27	25	22
L 27		24	24	28	26	23 Commémoration du plébiscite jurassien
M 28		25	25	29	27	24
M 29		26	26	30	28	25
J 30		27	27		29 Ascension	26
V 31		28	28		30	27
S			29		31	28
D			30			29
L			31			30
M						



2025

Calendrier

Les Enfers

Début des tournées : 06h30

	Juillet	Août	Septembre	Octobre	Novembre	Décembre
L			1			1
M 1			2			2
M 2			3	1		3
J 3			4	2		4
V 4		1 Fête nationale Suisse	5	3		5
S 5		2	6	4	1 La Toussaint	6
D 6		3	7	5	2	7
L 7		4	8	6	3	8
M 8		5	9	7	4	9
M 9		6	10	8	5	10
J 10		7	11	9	6	11
V 11		8	12	10	7	12
S 12		9	13	11	8	13
D 13		10	14	12	9	14
L 14		11	15	13	10	15
M 15		12	16	14	11	16
M 16		13	17	15	12	17
J 17		14	18	16	13	18
V 18		15 Assomption	19	17	14	19
S 19		16	20	18	15	20
D 20		17	21	19	16	21
L 21		18	22	20	17	22
M 22		19	23	21	18	23
M 23		20	24	22	19	24
J 24		21	25	23	20	25 Noël
V 25		22	26	24	21	26
S 26		23	27	25	22	27
D 27		24	28	26	23	28
L 28		25	29	27	24	29
M 29		26	30	28	25	30
M 30		27		29	26	31
J 31		28		30	27	
V		29		31	28	
S		30			29	
D		31			30	
L						
M						



Comment bien trier ?

Les types de déchets



Ordures ménagères sacs Franches-Montagnes

Utiliser UNIQUEMENT des sacs taxés à l'effigie des Franches-Montagnes. Poste de collecte Moloks.



Gazon

Organisation individuelle dans son jardin, avec un agriculteur du village ou dans la benne à déchets verts au poste de collecte moloks.



Tubes lumineux (néon) / LED

Retour au point de vente.



Aluminium et boîtes de conserve

Molok, poste de collecte Moloks.



Déchets encombrants combustibles

Habituellement fin avril et mi-octobre. Dates communiquées par tous-ménages en temps voulu.



Piles et accumulateurs

Retour au point de vente.



Verre

Benne, poste de collecte Moloks.



Ferraille (objets métalliques)

Habituellement fin avril et mi-octobre. Dates communiquées par tous-ménages en temps voulu.



Cartouches d'encre pour imprimantes

Retour au point de vente.



Papier et carton

Grande benne, poste de collecte Moloks. Papiers et cartons peuvent être mis en vrac.



Pneus payants

Organisation individuelle ou contre taxe lors des grands cassons.



CD

Retour au point de vente.



Litière de chat

Avec les ordures ménagères dans un sac officiel des Franches-Montagnes.



Huiles minérales et végétales

Récipient, poste de collecte Moloks.



Appareils électriques et électroniques

Retour au point de vente.



Capsules Nespresso (aluminium)

Retour au point de vente.



Sagex

Avec les ordures ménagères dans un sac officiel des Franches-Montagnes.



Textiles et chaussures

Container, poste de collecte Moloks.



PET

Retour au point de vente.



Médicaments

Retour dans les pharmacies.



Berlingots / Briques à boissons

Avec les ordures ménagères dans un sac officiel des Franches-Montagnes.



Déchets compostables ménagers

Organisation individuelle dans son jardin, avec un agriculteur du village ou dans la benne à déchets verts au poste de collecte moloks.



Flacons en plastique avec bouchon

Avec les ordures ménagères dans un sac officiel des Franches-Montagnes ou dans les commerces à l'exemple des bouteilles de lessive.



Déchets spéciaux des ménages

Halle du Marché-Concours à Saignelégier ou à la rue du Marché au Noirmont selon le calendrier joint au MEMODéchets.



Aérosols

Selon le produit, avec l'aluminium ou avec les ordures ménagères dans un sac officiel des Franches-Montagnes.



Déchets de jardin

Organisation individuelle dans son jardin, avec un agriculteur du village ou dans la benne à déchets verts au poste de collecte moloks.



Autres déchets plastiques

Retour dans les commerces ou avec les ordures ménagères dans un sac officiel des Franches-Montagnes.



Dépouilles d'animaux

Déchets carnés, Montfaucon, 032 955 10 25. Heures d'ouvert. : lu-ve de 13h30 à 15h et sa de 8h30 à 9h30. Transports des cadavres discrètement et à l'abri des regards.



Déchets inertes (petites quantités)

Organisation individuelle ou dans un sac officiel des Franches-Montagnes.

Sacs non-taxés

N'oubliez pas que le contenu des moloks est contrôlé très régulièrement. Les sacs non-taxés sont sortis et dépouillés. Cela représente un travail fortement désagréable pour les responsables, veuillez respecter l'utilisation de sacs taxés.

Le Conseil communal prononcera des amendes à l'encontre des personnes qui déposeraient des sacs non taxés dans les moloks.

Voir règlement :

Le Règlement communal concernant l'élimination des déchets urbains et autres déchets stipule :

CHAPITRE IV : Dispositions pénales

Art. 19 1 Les infractions au présent règlement et aux décisions qui en découlent sont passibles d'une amende jusqu'à 5'000 francs, pour autant que d'autres dispositions pénales fédérales ou cantonales ne soient pas applicables.

2 L'amende est infligée conformément au décret concernant le pouvoir répressif des communes (RSJU 325.1).



LA NATURE

N'EST PAS NOTRE POUBELLE,

RESPECTONS-LA!

