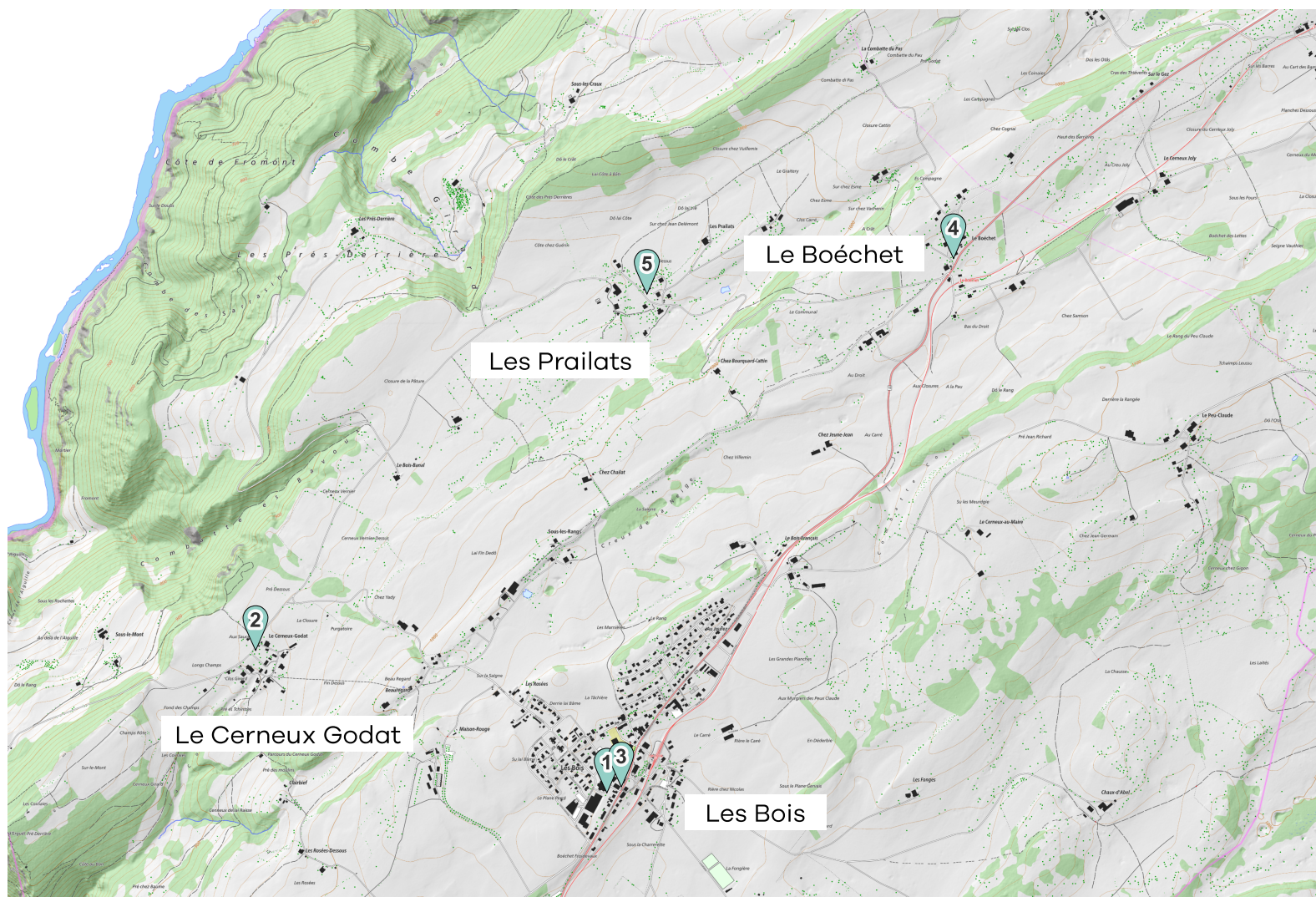




2024

MEMO Déchets

Votre guide des déchets



 Ecopoint

Données swisstopo 10.2023



Nos déchets sont des ressources : **préservons-les** ensemble.
Évitons le gaspillage, trions et valorisons.



Les Bois

vadec
Réseau de valorisation
des déchets - Arc jurassien

Informations **générales**



Et aussi sur www.memodechets.ch et l'application

CONTENEURS À SACS POUBELLE

MOLOKS : Ruelle de la Baronne, Rue du Doubs, Au Jourez, Bas du Village, Le Boéchet, Derrie lai Bâme.
CONTENEURS : Les Prailats, Le Cerneux-Godat, Biaufond.

ÉCOPOINTS ET AUTRE POINT DE COLLECTE (voir plan)

- 1 - Centre-Sud** : verre, papier, carton, boîtes de conserves, alu, huiles, textiles/chauss., dosettes café
- 2 - Le Cerneux-Godat** : verre, déchets compostables ménagers, ordures ménagères
- 4 - Le Boéchet** : verre, déchets compostables ménagers, ordures ménagères
- 5 - Les Prailats** : déchets compostables ménagers, ordures ménagères
- Autre point de collecte**
- 3 - Commerce au village** : PET, piles.

INFORMATIONS

Pour toutes les communes des Franches-Montagnes, le contrôle des champignons est effectué par :

M. Martial Farine aux Bois. Rendez-vous par téléphone au 079 710 01 68, le soir dès 18.00 heures (sauf le dimanche).

M. Jean-Claude Freléchoz aux Reussilles. Rendez-vous par téléphone au 032 487 62 35 en fin de journée (sauf le dimanche).

TRI À LA SOURCE

Lors de vos achats...

- profitez pour **ramener au(x) magasin(s)** tous les déchets qui y sont repris : bouteilles en verre et en PET, piles, appareils hors d'usage, etc..
- choisissez les objets et denrées **en fonction de leur bilan écologique** (économiques en emballages, en énergie de production et de transport, moins polluants, recyclables...).
- autant que possible, **laissez sur place les emballages** de vos achats.

Contact et infos

Administration communale
Séverine Bippert
Rue Guillaume-Triponez 15
2336 Les Bois
032 961 12 37
info@lesbois.ch

CONTRIBUTION FINANCIÈRE

Par le recyclage en général, je participe à la diminution des frais liés à l'incinération des ordures ménagères d'env. CHF 20'000.00/an. Le recyclage des huiles végétales et minérales évite de graves dégâts aux canalisations et à la STEP.

Info déchets

Arc Jurassien 0842 012 012
Aux heures de bureau (tarif local)

Calendrier

Les Bois

Début des tournées : 06h30

	Janvier	Février	Mars	Avril	Mai	Juin
L 1	Nouvel An			1 Lundi de Pâques		
M 2	Saint Berchtold					
M 3					1 Fête du travail	
J 4		1		4	2	
V 5		2	1	5	3	
S 6		3	2	6	4	1
D 7		4	3	7	5	2
L 8		5	4	8	6	3
M 9		6	5	9	7	4
M 10		7	6	10	8	5
J 11		8	7	11	9 Ascension	6
V 12		9	8	12	10	7
S 13		10	9	13	11	8
D 14		11	10	14	12	9
L 15		12	11	15	13	10
M 16		13	12	16	14	11
M 17		14	13	17	15	12
J 18		15	14	18	16	13
V 19		16	15	19	17	14
S 20		17	16	20	18	15
D 21		18	17	21	19 Pentecôte	16
L 22		19	18	22	20 Lundi de Pentecôte	17
M 23		20	19	23	21	18
M 24		21	20	24	22	19
J 25		22	21	25	23	20
V 26		23	22	26	24	21
S 27		24	23	27	25	22
D 28		25	24	28	26	23 Commémoration du plébiscite JU
L 29		26	25	29	27	24
M 30		27	26	30	28	25
M 31		28	27		29	26
J		29	28		30 Fête-Dieu	27
V			29 Vendredi Saint		31	28
S			30			29
D			31 Pâques			30
L						
M						

Calendrier

Les Bois

Début des tournées : 06h30

	Juillet	Août	Septembre	Octobre	Novembre	Décembre
L 1						
M 2				1		
M 3				2		
J 4		1 Fête nationale Suisse		3		
V 5		2		4	1 La Toussaint	
S 6		3		5	2	
D 7		4	1	6	3	1
L 8		5	2	7	4	2
M 9		6	3	8	5	3
M 10		7	4	9	6	4
J 11		8	5	10	7	5
V 12		9	6	11	8	6
S 13		10	7	12	9	7
D 14		11	8	13	10	8
L 15		12	9	14	11	9
M 16		13	10	15	12	10
M 17		14	11	16	13	11
J 18		15 Assomption	12	17	14	12
V 19		16	13	18	15	13
S 20		17	14	19	16	14
D 21		18	15	20	17	15
L 22		19	16	21	18	16
M 23		20	17	22	19	17
M 24		21	18	19	20	18
J 25		22	19	24	21	19
V 26		23	20	25	22	20
S 27		24	21	26	23	21
D 28		25	22	27	24	22
L 29		26	23	28	25	23
M 30		27	24	29	26	24
M 31		28	25	30	27	25 Noël
J		29	26	31	28	26
V		30	27		29	27
S		31	28		30	28
D			29			29
L			30			30
M						31



Comment bien trier ?



Ordures ménagères sacs Franches-Montagnes

LES SACS "DES FRANCHES-MONTAGNES" SONT VALABLES. Prix des sacs 17 L Fr. 1.-, 35 L Fr. 2.-, 60 L Fr. 3.45, 110 L Fr. 6.40. Prix des vignettes : 240 L Fr. 13.70, 800 L Fr. 45.70 TTC.



Huiles minérales et végétales

A l'écopoint "Au Village". De 08.00 à 20.00 heures (pas de dépôt le dimanche et jours fériés).



Appareils électriques et électroniques

PLACE DU CHAMP DE FOIRE DE 16h00 à 18h00. Sur inscription. Aussi valable pour potagers, machines à laver, réfrigérateurs et congélateurs. Le service peut être payant.



Carton propre

A l'écopoint "Au Village". De 08.00 à 20.00 heures (pas de dépôt le dimanche et jours fériés).



Déchets encombrants combustibles

PLACE DU CHAMP DE FOIRE DE 16h00 à 18h00. Sur inscription. Séparer les parties métalliques. Les débris de logements ne sont pas admis.



Déchets inertes (petites quantités)

A la STEP (sur demande).



Ferraille (objets métalliques)

PLACE DU CHAMP DE FOIRE DE 16h00 à 18h00. Sur inscription. Séparer les éléments combustibles.



Médicaments

Aux points de vente.



Tubes lumineux (néon) / LED

PLACE DU CHAMP DE FOIRE DE 16h00 à 18h00. Sur inscription. Avec les appareils électriques et électroniques.



Déchets spéciaux des ménages

La collecte sera réalisée sur le parking de Landi à Saignelégier le 1er lundi de chaque mois de 16h à 18h. Renseignements : office de l'environnement, tél. : 032 420 48 00.



PET

Au poste de collecte "Magasin Denner".



Pneus

Aux points de vente.



Textiles et chaussures

A l'écopoint "Au Village". De 08.00 à 20.00 heures (pas de dépôt le dimanche et jours fériés) ou lors des collectes de textiles.



Verre

Aux écopoints. De 08.00 à 20.00 heures (pas de dépôt le dimanche et jours fériés).



Piles et accumulateurs

Aux points de vente. Au poste de collecte "Magasin Denner".



Papier

A l'écopoint "Au Village". Les sacs en papier ne sont pas recyclables. De 08.00 à 20.00 heures (pas de dépôt le dimanche et jours fériés).



Aluminium et boîtes de conserve

A l'écopoint "Au Village". De 08.00 à 20.00 heures (pas de dépôt le dimanche et jours fériés).



Dépouilles d'animaux

Déchets carnés, Montfaucon, 032 955 10 25. Heures d'ouvert. : lu-ve de 13h30 à 15h et sa de 8h30 à 9h30. Transport des cadavres discrètement et à l'abri des regards.



Capsules Nespresso (aluminium)

A l'écopoint "Au Village". De 08.00 à 20.00 heures (pas de dépôt le dimanche et jours fériés).



Plastiques agricoles

PLACE DU CHAMP DE FOIRE DE 14h15 à 15h45. Voir calendrier. OUVRIR LES BIG-BAGS AVANT DE LES JETER DANS LE CAMION.



Restes de repas / déchets de cuisine / lavures

Avec les déchets verts, sauf les os, le poisson et la viande qui sont à éliminer dans un sac officiel.



Flacons en plastique avec bouchon

Avec les ordures ménagères dans un sac officiel, sauf les plastiques agricoles. Aux points de vente.



Sagex

PLACE DU CHAMP DE FOIRE DE 16h00 à 18h00. Sur inscription. Les sagex sont récoltés avec les DEC.



Bois

PLACE DU CHAMP DE FOIRE DE 16h00 à 18h00. Sur inscription. Voir le calendrier des DEC. Les débris de logements ne sont pas admis.



Berlingots / Briques à boissons

Avec les ordures ménagères dans un sac officiel.



Cendres de bois

Les cendres froides sont à éliminer avec les ordures ménagères dans un sac poubelle taxé. (Si > 1m3 : peuvent être apportées à la déchèterie de type D du SEOD à Boécourt).



Cartouches d'encre pour imprimantes

Aux points de vente ou avec les ordures ménagères dans un sac officiel.



Déchets compostables ménagers

Décembre - Février : PLACE DU CHAMP DE FOIRE DE 10h00 à 18h00. Mars - Novembre : Déposer vos contenants agréés aux points de ramassage selon le calendrier. Cerneux-de-la-Pluie : lu-ven 7h à 17h, sam 7h à 16h.



Aérosols

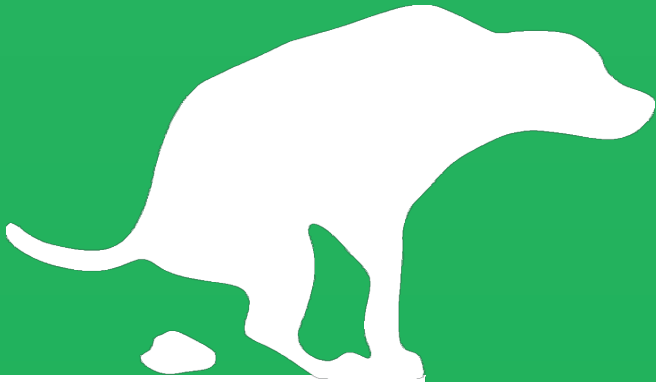
Le premier lundi du mois de 16.00 à 18.00 heures LANDI ArcJura SA à Saignelégier N°tél. 032/936 51 15.



Batteries d'autos

Au Garage du Haut-Doubs.

Tant que votre chien n'est pas capable de faire ça...



C'est à **VOUS** de ramasser avec le **sac adapté** et de le mettre dans la **poubelle** la plus proche.

1



2



3



Merci !





En combien de temps les déchets se dégradent-ils dans la nature ?



Boîte de conserve
200 ans



Journal
6 mois



Chewing-gum
5 ans



Mégot
5 ans



Canette ALU
300 ans



Sac en plastique
450 ans



Bouteille PET
500 ans



Bouteille en verre
5000 ans



Huile de vidange
8 ans



Mouchoir en papier
3 mois

La dégradation détériore uniquement l'aspect physique du déchet, les molécules se dispersent en gaz, en liquide toxique ou en micro-particules