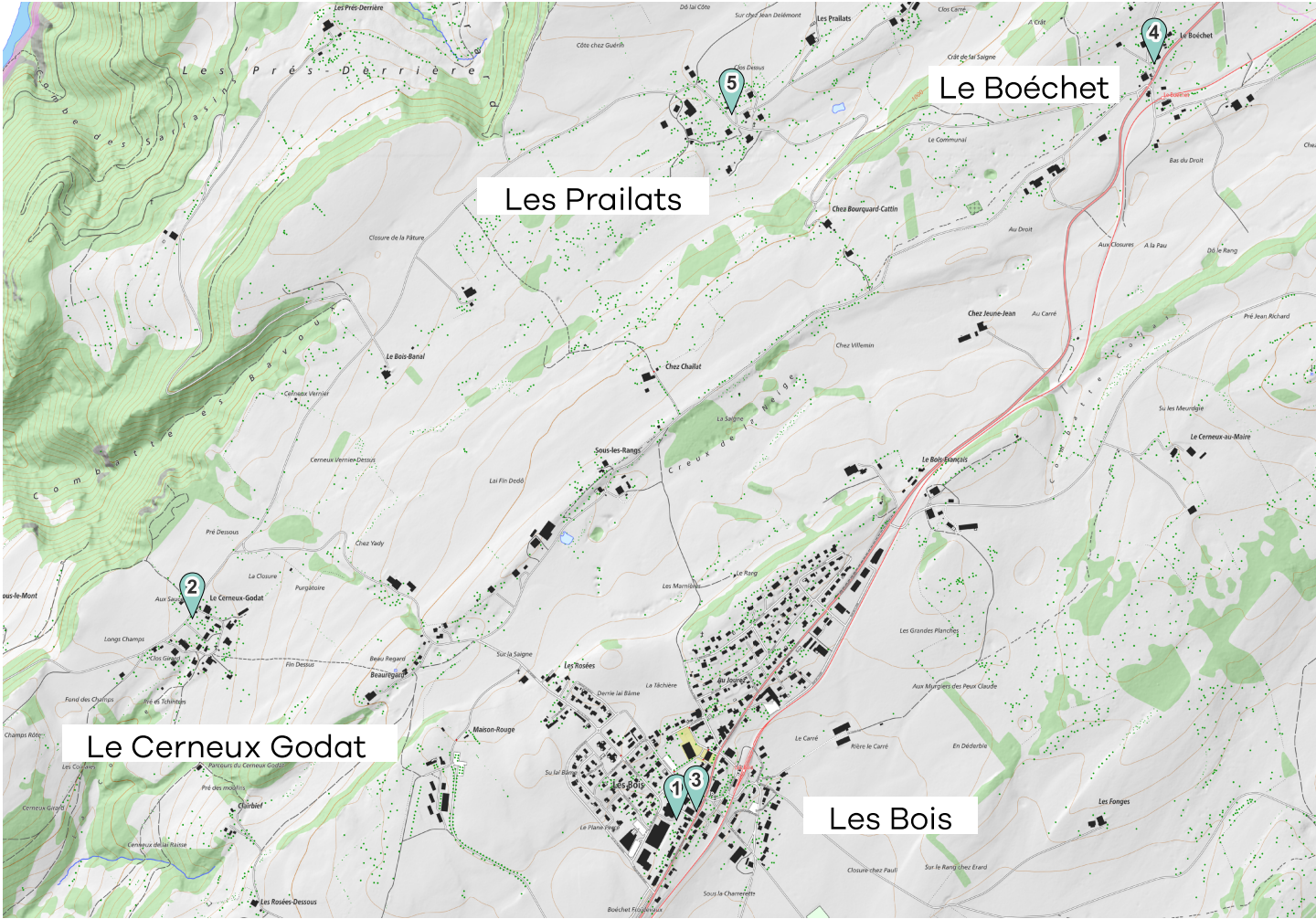




2025

MEMO Déchets

Votre guide des déchets



 Ecopoint

Données swisstopo 07.2024



Nos déchets sont des ressources : **préservons-les** ensemble.
Évitons le gaspillage, trions et valorisons.



Les Bois

vadec
Réseau de valorisation
des déchets - Arc jurassien



Informations générales



Et aussi sur www.memodechets.ch et l'application

CONTENEURS À SACS POUBELLE

MOLOKS : Ruelle de la Baronne, Rue du Doubs, Au Jourez, Bas du Village, Le Boéchet, Derrière la Bâme.

CONTENEURS : Les Prailats, Le Cerneux-Godat, Biaufond.

ÉCOPOINTS ET AUTRE POINT DE COLLECTE (voir plan)

1 - Centre-Sud : verre, papier, carton, boîtes de conserves, alu, huiles, textiles/chauss., dosettes café.

2 - Le Cerneux-Godat : verre, déchets compostables ménagers, ordures ménagères.

4 - Le Boéchet : verre, déchets compostables ménagers, ordures ménagères.

5 - Les Prailats : déchets compostables ménagers, ordures ménagères.

Autre point de collecte

3 - Commerce au village : PET, piles.

INFORMATIONS

Pour toutes les communes des Franches-Montagnes, le contrôle des champignons est effectué par :

M. Martial Farine aux Bois. Rendez-vous par téléphone au 079 710 01 68, le soir dès 18h00 (sauf le dimanche).

M. Jean-Claude Freléchoz aux Reussilles. Rendez-vous par téléphone au 032 487 62 35 en fin de journée (sauf le dimanche).

TRI À LA SOURCE

Lors de vos achats...

- profitez pour **ramener au(x) magasin(s)** tous les déchets qui y sont repris : bouteilles en verre et en PET, piles, appareils hors d'usage, etc.
- choisissez les objets et denrées **en fonction de leur bilan écologique** (économies en emballages, en énergie de production et de transport, moins polluants, recyclables...).
- autant que possible, **laissez sur place les emballages** de vos achats.

Contact et infos

Administration communale

Rue Guillaume-Triponez 15
2336 Les Bois
032 961 12 37
info@lesbois.ch

CONTRIBUTION FINANCIÈRE

Par le recyclage en général, je participe à la diminution des frais liés à l'incinération des ordures ménagères d'env. CHF 20'000.00/an. Le recyclage des huiles végétales et minérales évite de graves dégâts aux canalisations et à la STEP.

Déchèterie mobile Prox-iti

Horaires d'ouverture : le mercredi de 14h00 à 18h00 sur chaque site prévu, accessible aux habitants de toutes les communes participantes, à chaque session du calendrier annuel.

Le Bémont - Les Bois - La Ferrière - Le Noirmont - Montfaucon - Muriaux - Saignelégier - Saint-Brais

Ne pas oublier votre carte d'accès ou votre identifiant dans l'application MEMODéchets. La ressourcerie est accessible dans toutes les communes, sauf à Saint-Brais.

Lien par QR-Code



Info déchets

Arc Jurassien 0842 012 012
Aux heures de bureau (tarif local)





2025

Calendrier

Les Bois

Début des tournées : 06h30

	Janvier	Février	Mars	Avril	Mai	Juin
L						
M				1		
M 1	Nouvel An			2		
J 2	Saint Berchtold			3	1 Fête du travail	
V 3				4	2	
S 4		1	1	5	3	
D 5		2	2	6	4	1
L 6		3	3	7	5	2
M 7		4	4	8	6	3
M 8		5	5	9	7	4
J 9		6	6	10	8	5
V 10		7	7	11	9	6
S 11		8	8	12	10	7
D 12		9	9	13	11	8 Pentecôte
L 13		10	10	14	12	9 Lundi de Pentecôte
M 14		11	11	15	13	10
M 15		12	12	16	14	11
J 16		13	13	17	15	12
V 17		14	14	18 Vendredi Saint	16	13
S 18		15	15	19	17	14
D 19		16	16	20 Pâques	18	15
L 20		17	17	21 Lundi de Pâques	19	16
M 21		18	18	22	20	17
M 22		19	19	23	21	18
J 23		20	20	24	22	19 Fête-Dieu
V 24		21	21	25	23	20
S 25		22	22	26	24	21
D 26		23	23	27	25	22
L 27		24	24	28	26	23 Commémoration du plébiscite JU
M 28		25	25	29	27	24
M 29		26	26	30	28	25
J 30		27	27		29 Ascension	26
V 31		28	28		30	27
S			29		31	28
D			30			29
L			31			30
M						



2025

Calendrier

Les Bois

Début des tournées : 06h30

	Juillet	Août	Septembre	Octobre	Novembre	Décembre
L			1			1
M	1		2			2
M	2		3	1		3
J	3		4	2		4
V	4	1 Fête nationale Suisse	5	3		5
S	5	2	6	4	1 La Toussaint	6
D	6	3	7	5	2	7
L	7	4	8	6	3	8
M	8	5	9	7	4	9
M	9	6	10	8	5	10
J	10	7	11	9	6	11
V	11	8	12	10	7	12
S	12	9	13	11	8	13
D	13	10	14	12	9	14
L	14	11	15	13	10	15
M	15	12	16	14	11	16
M	16	13	17	15	12	17
J	17	14	18	16	13	18
V	18	15 Assomption	19	17	14	19
S	19	16	20	18	15	20
D	20	17	21	19	16	21
L	21	18	22	20	17	22
M	22	19	23	21	18	23
M	23	20	24	22	19	24
J	24	21	25	23	20	25 Noël
V	25	22	26	24	21	26
S	26	23	27	25	22	27
D	27	24	28	26	23	28
L	28	25	29	27	24	29
M	29	26	30	28	25	30
M	30	27		29	26	31
J	31	28		30	27	
V		29		31	28	
S		30			29	
D		31			30	
L						
M						



Comment bien trier ?



Ordures ménagères sacs Franches-Montagnes payants

Les sacs des "Franches Montagnes" sont valables.
Prix des sacs 17L CHF 1.-, 35L CHF 2.-, 60L CHF 3.45, 110L CHF 6.40.
Prix vignettes : 800L CHF 45.70 TTC.



Huiles minérales et végétales

A l'écopoint "Au Village". De 8h à 20h (pas de dépôt le dimanche et jours fériés).
DECHETTERIE MOBILE PROX-ITI
Place du Champ de Foire, de 14h à 18h.



Appareils électriques et électroniques

DECHETTERIE MOBILE PROX-ITI
Place du Champ de Foire, de 14h00 à 18h00.



Carton propre

A l'écopoint "Au Village". De 8h à 20h (pas de dépôt le dimanche et jours fériés).



Déchets encombrants combustibles

DECHETTERIE MOBILE PROX-ITI
Place du Champ de Foire, de 14h à 18h.



Déchets inertes (petites quantités)

DECHETTERIE MOBILE PROX-ITI
Place du Champ de Foire, de 14h à 18h.



Ferraille (objets métalliques)

DECHETTERIE MOBILE PROX-ITI
Place du Champ de Foire, de 14h à 18h.



Médicaments

Aux points de vente.



Tubes lumineux (néon) / LED

DECHETTERIE MOBILE PROX-ITI
Place du Champ de Foire, de 14h à 18h.



Déchets spéciaux des ménages

Selon calendrier des collectes.
Renseignements auprès de l'Office de l'environnement (secrenv@jura.ch, 032 420 48 00).



PET

Au poste de collecte "Magasin Denner".
DECHETTERIE MOBILE PROX-ITI
Place du Champ de Foire, de 14h à 18h.



Pneus payants

Au Garage du Haut-Doubs.
CHF 4.- par pneu.



Textiles et chaussures

A l'écopoint "Au Village". De 8h à 20h (pas de dépôt le dimanche et jours fériés) ou lors des collectes de textiles.



Verre

Aux écopoints. De 8h à 20h (pas de dépôt le dimanche et jours fériés).



Piles et accumulateurs

Aux points de vente.
Au poste de collecte "Magasin Denner".
DECHETTERIE MOBILE PROX-ITI
Place du Champ de Foire, de 14h à 18h.



Papier

A l'écopoint "Au Village". Les sacs en papier ne sont pas recyclables. De 8h à 20h (pas de dépôt le dimanche et jours fériés).



Aluminium et boîtes de conserve

A l'écopoint "Au Village". De 8h à 20h (pas de dépôt le dimanche et jours fériés).



Dépouilles d'animaux

Déchets carnés, Montfaucon, 032 955 10 25.
Heures d'ouvert. : lu-ve de 13h30 à 15h et sa de 8h30 à 9h30.
Transport des cadavres discrètement et à l'abri des regards.



Capsules Nespresso (aluminium)

A l'écopoint "Au Village". De 8h à 20h (pas de dépôt le dimanche et jours fériés).
DECHETTERIE MOBILE PROX-ITI
Place du Champ de Foire, de 14h à 18h.



Plastiques agricoles

Place du Champ de Foire, de 14h15 à 15h45.
OUVRIR LES BIG-BAGS AVANT DE LES JETER DANS LE CAMION.



Restes de repas / déchets de cuisine / lavures

Avec les déchets verts, sauf les os, le poisson et la viande qui sont à éliminer dans un sac officiel.



Flacons en plastique avec bouchon

Avec les ordures ménagères dans un sac officiel.
Aux points de vente.



Sagex

DECHETTERIE MOBILE PROX-ITI
Place du Champ de Foire, de 14h à 18h.



Bois

DECHETTERIE MOBILE PROX-ITI
Place du Champ de Foire, de 14h à 18h.

Les types de déchets



Berlingots / Briques à boissons

Avec les ordures ménagères dans un sac officiel.



Cendres de bois

Les cendres froides sont à éliminer avec les ordures ménagères dans un sac poubelle taxé.
(Si > 1m3 : peuvent être apportées à la décharge de type D du SEOD à Boécourt).



Cartouches d'encre pour imprimantes

Aux points de vente ou avec les ordures ménagères dans un sac officiel.



Déchets compostables ménagers

Déc. à Fév. : Place du Champ de Foire.
Mars à Nov. : Déposer vos conteneurs agréés aux points de ramassage selon le calendrier. Cerneux-de-la-Pluie : lu-ven 7h à 17h, sam 7h à 16h.



Aérosols

Selon calendrier des collectes.
Renseignements auprès de l'Office de l'environnement (secrenv@jura.ch, 032 420 48 00).



Batteries d'autos

Au Garage du Haut-Doubs.

COMMENT LIMITER SON PROPRE GASPILLAGE ?

4 HABITUDES À PRENDRE

1 Je fais une liste de courses.

- ⇒ Je planifie les repas de la semaine et fais mes courses en conséquence.
- ⇒ Je ne prévois pas un menu pour chaque repas, pour ne pas accumuler les restes.



2 Je range le frigo.

- ⇒ Je respecte la règle « premier entré, premier sorti ».
- ⇒ J'emballe les aliments dans des boîtes hermétiques ou des protections.
- ⇒ Je congèle le produit si je ne compte pas le manger rapidement.



3 Je cuisine les restes.

- ⇒ Je cherche une recette qui correspond au mieux au contenu de mon frigo.
- ⇒ Je deviens un-e cuisinier-ère créatif-ve.



4 Je me renseigne.

- ⇒ J'apprends la signification des différentes dates indiquées sur les emballages.
- ⇒ Je lis, par exemple, le dossier de la Fédération romande des consommateurs sur le gaspillage alimentaire (www.frc.ch, chercher « gaspillage alimentaire »).



LA NATURE

N'EST PAS NOTRE POUBELLE,

RESPECTONS-LA!

