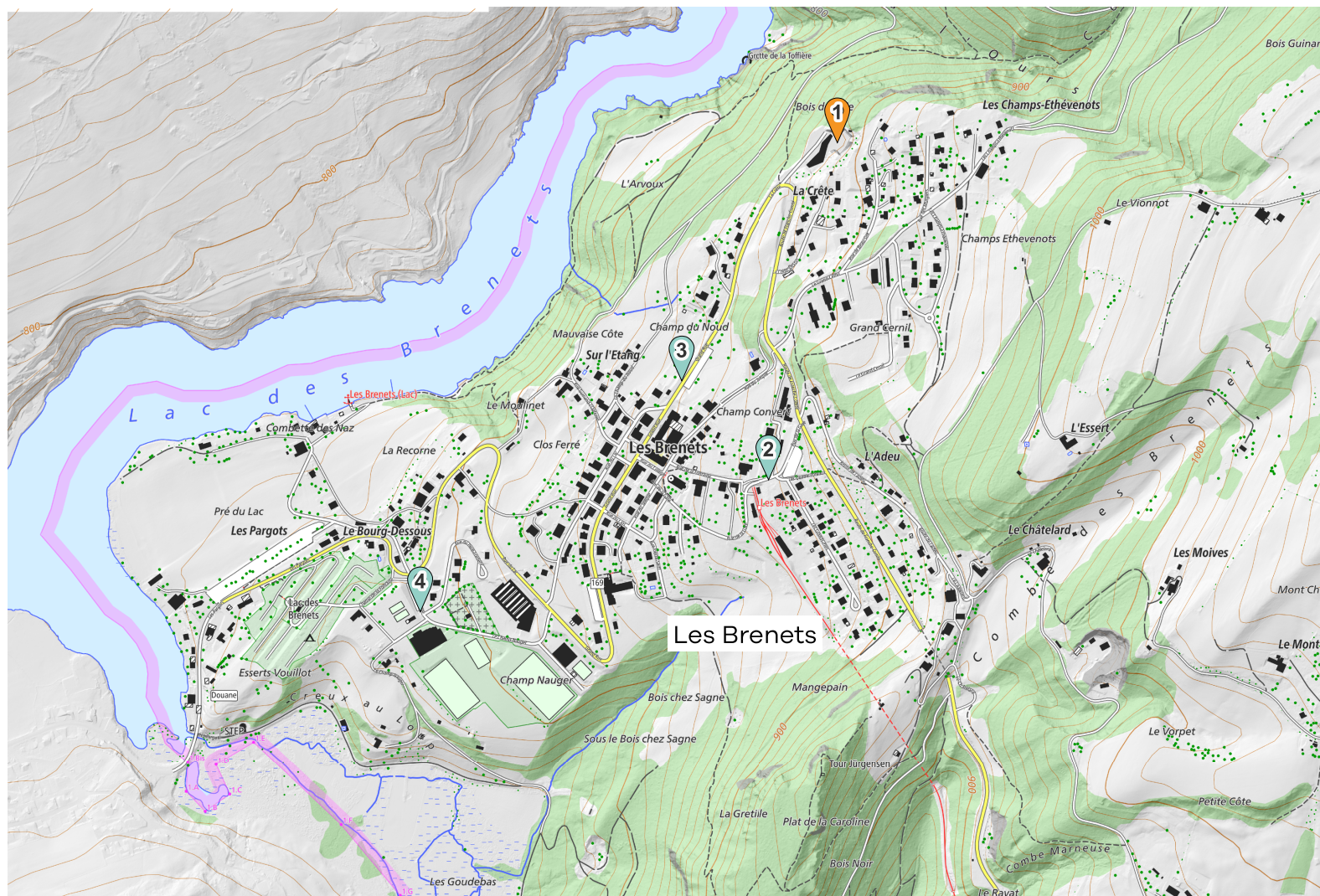




2024

# MEMO Déchets

Votre guide des déchets



 Déchèterie

 Ecopoint

Données swisstopo 10.2023



Nos déchets sont des ressources : **préservons-les** ensemble.  
**Évitons** le gaspillage, trions et valorisons.



Zone Les Brenets



# Informations **générales**



Et aussi sur [www.memodechets.ch](http://www.memodechets.ch) et l'application

## **DECHETERIE**

### 1 Déchèterie de la Crête, Les Brenets

Horaires :

Le mercredi de 16h00 à 18h00

Le samedi de 09h30 à 11h30

### Déchèterie du Crêt-du-Loclc (032 967 64 24)

Horaires :

Le lundi de 13h30 à 18h

Le mardi, le jeudi et le vendredi de 8h30 à 12h00 et de 13h30 à 18h00

Le mercredi de 8h30 à 12h00 et de 13h30 à 19h00

Le samedi de 8h30 à 16h30

## **ÉCOPOINTS LES BRENETS**

2 Rue de la Gare : verre

3 Parc Grand'Rue : verre

4 Parc Tennis : verre

## **ENTREPRISE FATTON SA**

### Les Fritillaires 10 (032 931 32 33)

Horaires :

1.4-31.10 : mardi 7h-12h / mercredi 13h15-17h30

1.11-31.3 : mardi 7h-12h / mercredi 13h15-16h30

## **Contact et infos**

### Service de la Voirie

Rue des Billodes 52

Case postale 753

2400 Le Locle

032 933 85 80

voirie.lelocle@ne.ch

www.lelocle.ch

du lundi au vendredi de 7h30 à 12h00

et de 13h15 à 16h15

## **TRI A LA SOURCE**

Lors de vos achats :

- profitez pour **ramener au(x) magasin(s)** tous les déchets qui y sont repris : bouteilles en verre et en PET, piles, appareils hors d'usage, etc.
- choisissez les objets et denrées **en fonction de leur bilan écologique** (économies en emballages, en énergie de production et de transport, moins polluants, recyclables, etc.).
- autant que possible **laissez sur place les emballages** de vos achats.

## **Lien par QR-Code**



## **Info déchets**

Arc Jurassien 0842 012 012

Aux heures de bureau (tarif local)

# Calendrier Le Locle - Les Brenets - Zone Les Brenets

	Janvier	Février	Mars	Avril	Mai	Juin
L 1	Nouvel An			1		
M 2				2		
M 3				3	1	Fête du travail
J 4	1			4	2	
V 5	2	1	Instauration de la République neuchâteloise	5	3	
S 6	3	2		6	4	1
D 7	4	3		7	5	2
L 8	5	4		8	6	3
M 9	6	5		9	7	4
M 10	7	6		10	8	5
J 11	8	7		11	9	Ascension
V 12	9	8		12	10	6
S 13	10	9		13	11	7
D 14	11	10		14	12	8
L 15	12	11		15	13	9
M 16	13	12		16	14	10
M 17	14	13		17	15	11
J 18		14		18		13
V 19	15	13		19	16	12
S 20	16	14		20	17	13
D 21	17	15		21	18	14
L 22	18	16		22	19	Pentecôte
M 23	19	17		23	20	Lundi de Pentecôte
M 24	20	18		24	21	18
M 24	21	20		24	22	19
J 25	22	21		25	23	20
V 26	23	22		26	24	21
S 27	24	23		27	25	22
D 28	25	24		28	26	23
L 29	26	25		29	27	24
M 30	27	26		30	28	25
M 31	28	27			29	26
J	29	28			30	27
V		29	Vendredi Saint		31	28
S		30				29
D		31	Pâques			30
L						
M						

# Calendrier Le Locle - Les Brenets - Zone Les Brenets

	Juillet	Août	Septembre	Octobre	Novembre	Décembre
L 1						
M 2				1		
M 3				2		
J 4		1	Fête nationale Suisse	3		
V 5		2		4	1	
S 6		3		5	2	
D 7		4	1	6	3	1
L 8		5	2	7	4	2
M 9		6	3	8	5	3
M 10		7	4	9	6	4
J 11		8	5	10	7	5
V 12		9	6	11	8	6
S 13		10	7	12	9	7
D 14		11	8	13	10	8
L 15		12	9	14	11	9
M 16		13	10	15	12	10
M 17		14	11	16	13	11
J 18			12			12
V 19		16	13	18	15	13
S 20		17	14	19	16	14
D 21		18	15	Jeûne fédéral	17	15
L 22		19	16	Lundi du Jeûne fédéral	18	16
M 23		20	17	22	19	17
M 24		21	18	23	20	18
J 25		22	19		21	19
V 26		23	20	25	22	20
S 27		24	21	26	23	21
D 28		25	22	27	24	22
L 29		26	23	28	25	23
M 30		27	24	29	26	24
M 31		28	25	30	27	25
J	29	26		31	28	26
V	30	27			29	27
S	31	28			30	28
D		29				29
L		30				30
M						31
						Saint Sylvestre



## Comment bien trier ?



### Ordures ménagères SacNEVa

Tous les déchets ménagers combustibles sont à déposer dans les conteneurs enterrés de votre quartier, uniquement dans les sacs à ordures officiels taxés.



### Aérosols

Vider complètement le gaz propulseur (risque d'explosion). Si métal ou alu dans la benne correspondante à la déchèterie de la Crête. Bouchons en plastique dans un sac à ordures officiel taxé.



### Cendres de bois

Dans les sacs à ordures officiels. ATTENTION risque d'incendie! Les cendres peuvent contenir des braises plusieurs jours.



### Restes de repas / déchets de cuisine / lavures

Restes d'assiettes avec les déchets verts. **Les os, la viande, le poisson et ses arêtes** dans les sacs à ordures officiels.



### Aluminium et boîtes de conserve

A la déchèterie de la Crête.



### Déchets spéciaux des ménages

Aux points de vente ou à la déchèterie du **Crêt-du-Loche**.



### Déchets compostables ménagers

Déchets organiques crus et cuits : épiluchures, fruits, légumes, marcs thé/café, coquilles d'oeufs, pain sec, fleurs, plantes, sapins de Noël. Apport personnel vers les Moloks ou à la déchèterie de la Crête.



### Appareils électriques et électroniques

Aux points de vente ou Job Eco SA, Jambe-Ducommun 19, 2400 Le Locle (032 886 66 70) ou à la déchèterie du **Crêt-du-Loche**.



### Flacons en plastique avec bouchon

Seuls les flacons avec bouchons sont valorisables et repris à la déchèterie du Crêt-du-Loche ou aux centres commerciaux. Tous les autres déchets plastiques sont à éliminer dans un sac poubelle officiel.



### Piles et accumulateurs

Aux points de vente ou à la déchèterie de la Crête.



### Déchets de jardin

Uniquement dans un conteneur agréé avec un couvercle. Branches en fagots attachés de 1,5m de long et 30cm de Ø acceptés. Quantité max. 1 m3. Apport personnel vers les Moloks ou à la déchèterie de la Crête.



### Berlingots / Briques à boissons

Dans les sacs à ordures officiels. Ces emballages sont des déchets composites (différents matériaux) ne pouvant pas être recyclés.



### Huiles minérales et végétales

Huiles végétales à la déchèterie de la Crête. Huiles minérales aux points de vente.



### Pneus

Pneus et pièces détachées de véhicules: Place d'élimination des véhicules des Foulets La Chaux-de-Fonds (032 913 49 04). Ouverture: 13h30-18h (1.4.-30.9) et 13h30-17h (1.10.-31.3) + 1er samedi du mois 8h-12h.



### Bois

Mobilier en bois, par les tournées mensuelles sur demande ou à la déchèterie de la Crête, selon le règlement en vigueur. **Bois de rénovation** auprès de l'entreprise Fotton, Fritillaires 10, au Locle, contre facturation.



### Capsules Nespresso (aluminium)

Aux points de vente ou à la déchèterie de la Crête.



### Litière de chat

A jeter dans un sac à ordures officiel. Ne pas mettre au compost pour des questions d'hygiène.



### Sagex

Petites quantités dans les sacs officiels. Gros volume ou quantité importante à la déchèterie du **Crêt-du-Loche** (se conformer au règlement de la déchèterie).



### Déchets encombrants combustibles

Armoire, bibliothèque, fauteuil, chaise, table, canapé, tapis, matelas, etc. par les tournées mensuelles sur demande ou à la déchèterie de la Crête. L'apport en quantité est limité (se conformer au règlement de la déchèterie).



### Carton propre

Carton et papier à la déchèterie de la Crête. Ne pas jeter le carton en vrac dans les conteneurs à ordures ménagères (amendable).



### Médicaments

Aux pharmacies.



### Textiles et chaussures

A la déchèterie de la Crête.



### Déchets inertes (petites quantités)

Vaisselle, pot de fleurs, aquarium, verre, miroir, etc. à la déchèterie de la Crête (se conformer au règlement de la déchèterie).



### Cartouches d'encre pour imprimantes

Aux points de vente ou Job Eco SA, Jambe-Ducommun 19 (032 886 66 70) ou à la déchèterie du **Crêt-du-Loche**.



### Papier

Journaux, magazines, illustrés, papier de bureau, à la déchèterie de la Crête.



### Tubes lumineux (néon) / LED

Aux points de vente ou Job Eco SA, Jambe-Ducommun 19 (032 886 66 70) ou à la déchèterie du **Crêt-du-Loche**.



### Ferraille (objets métalliques)

Sommier, casserole, mobilier métallique, petite ferraille, vélo, etc. par les tournées mensuelles sur demande ou à la déchèterie de la Crête (se conformer au règlement de la déchèterie).



### CD

Aux points de vente ou Job Eco SA, Jambe-Ducommun 19 (032 886 66 70) ou à la déchèterie du **Crêt-du-Loche**.



### PET

Aux points de vente ou à la déchèterie de la Crête.



### Verre

Aux écopoints les jours ouvrables de 8 h à 20 h, ou à la déchèterie de la Crête.





# En combien de temps les déchets se dégradent-ils dans la nature ?



**Boîte de conserve**  
200 ans



**Journal**  
6 mois



**Chewing-gum**  
5 ans



**Mégot**  
5 ans



**Canette ALU**  
300 ans



**Sac en plastique**  
450 ans



**Bouteille PET**  
500 ans



**Bouteille en verre**  
5000 ans



**Huile de vidange**  
8 ans



**Mouchoir en papier**  
3 mois

La dégradation détériore uniquement l'aspect physique du déchet, les molécules se dispersent en gaz, en liquide toxique ou en micro-particules

## MES TOURNÉES DE COLLECTE

Il n'y a plus de tournées d'ordures ménagères au porte-à-porte sur l'ensemble de la ville. Les sacs officiels et fermés peuvent en tout temps être déposés dans les conteneurs de quartiers. Les déchets en vrac ainsi que les cartons ne sont pas autorisés dans les conteneurs enterrés, sous peine d'amende d'ordre.

## COMPOST

A déposer dans les conteneurs spécifiques qui se trouvent vers les Moloks, ou à la déchèterie de la Crête, maximum 1 m<sup>3</sup>

## DECHETS ENCOMBRANTS MENAGERS COMBUSTIBLES / FERRAILLE

**Tournée mensuelle sur demande téléphonique au 032 933 85 80, au plus tard jusqu'au mercredi précédant la tournée à 15h. Aucune tournée n'est organisée en dehors des dates mentionnées ci-dessous.**

**Exclus** : miroirs, verre, céramique, cartons, pièces de véhicules, appareils électriques, sagex, débarras de travaux, débarras d'appartement complet.

Les objets combustibles trouvant place dans un sac officiel 110l ne sont pas des objets encombrants

*Cette tournée concerne uniquement les ménages.*

**Objets encombrants ménagers, ramassages en 2024, LES JEUDIS :**

**18 janvier – 15 février – 21 mars – 18 avril – 16 mai – 20 juin – 18 juillet – 15 août – 19 septembre – 17 octobre – 14 novembre – 19 décembre**

Les objets encombrants doivent être déposés en bordure des voies publiques, le jour fixé, **avant 7 h**. Il est interdit de les déposer la veille.

## DECHETS COMBUSTIBLES DES ENTREPRISES, RAMASSAGE TOUS LES JEUDIS

*Calendrier des tournées remplacées*

Supprimé	Remplacé par
29.03.2024 (vendredi Saint)	28.03.2024
28.03.2024	27.03.2024
26.12.2024	27.12.2024