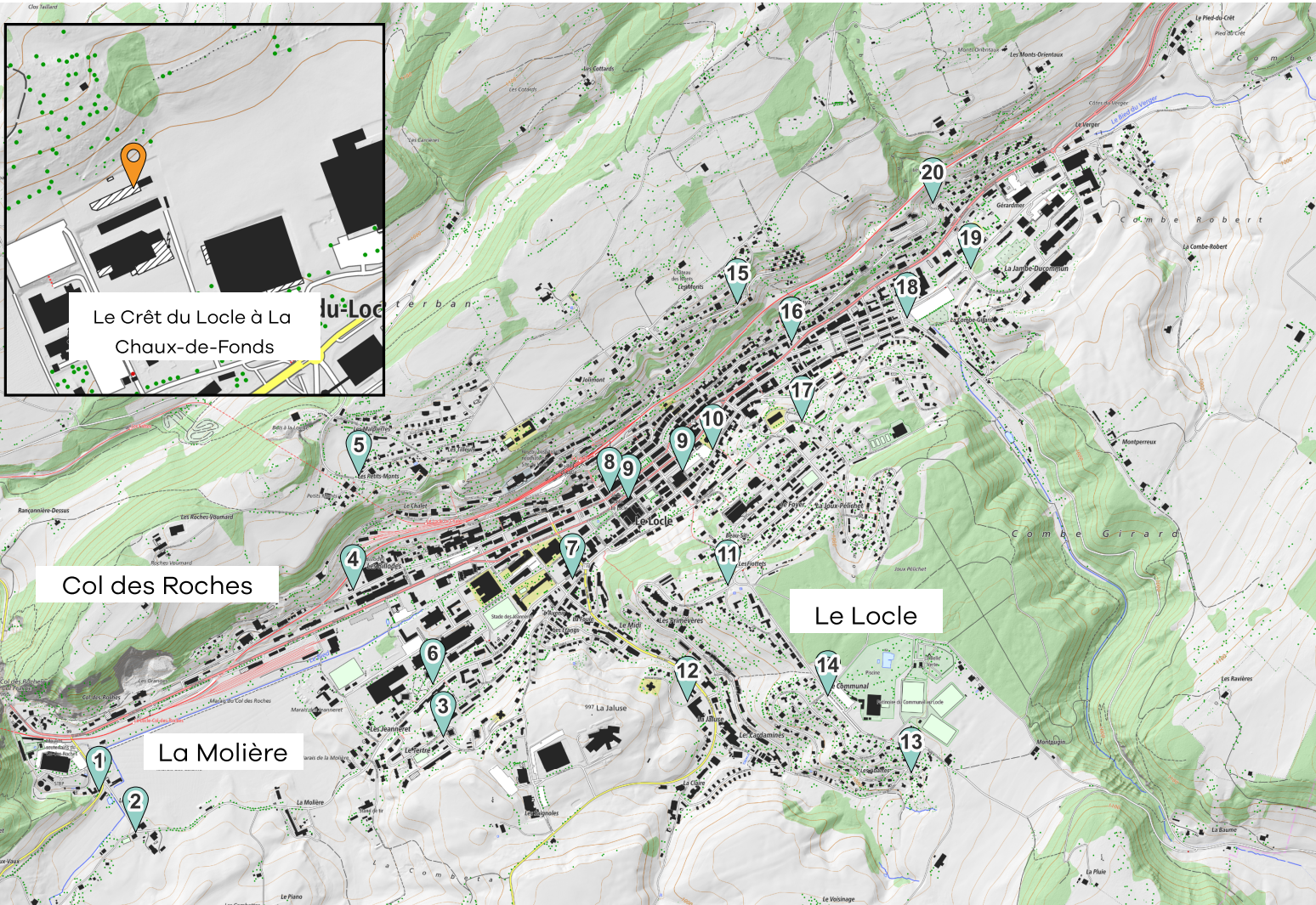




2024

# MEMO Déchets

Votre guide des déchets



 Ecopoint     Déchèterie

Données swisstopo 10.2023



Nos déchets sont des ressources : **préservons-les** ensemble.  
**Évitons** le gaspillage, trions et valorisons.



**Zone Le Locle**



# Informations **générales**



Et aussi sur [www.memodechets.ch](http://www.memodechets.ch) et l'application

## **ÉCOPOINTS et AUTRES POINTS DE COLLECTE**

- 1 Prévoux
- 2 Calame 5 (ouest du Centre d'accueil)
- 3 Tertre - Corbusier (carrefour)
- 4 Billodes 73-75 (en face)
- 5 Petits-Monts, carrefour Soleil-d'Or
- 6 Jeanneret 24
- 7 Jeanneret 1 (vers la fontaine Viteos)
- 8 Temple 29 (en face)
- 9 Coop, Denner, Epicerie de Marie, Migros
- 10 Place James Guillaume
- 11 Primevères, haut des Fiottets
- 12 Jaluse 4-6 (vers la place de jeux)
- 13 Sorbiers
- 14 Carrefour Kaolack - Communal
- 15 Mi-Côte - F.-W. Dubois - Corniche
- 16 Crêt-Vaillant, bas du Raya
- 17 Joux-Pélichet 3, nord
- 18 Combe-Girard (carrefour Concorde)
- 19 Gérardmer 12, rond-point
- 20 H.-C.-Andersen/G.-Perrenoud

## **DECHETERIE**

**Déchèterie du Crêt-du-Loclle** (032 967 64 24)

Horaires :

Le lundi de 13h30 à 18h

Le mardi, le jeudi et le vendredi de 8h30 à 12h00 et de 13h30 à 18h00

Le mercredi de 8h30 à 12h00 et de 13h30 à 19h00

Le samedi de 8h30 à 16h30

## **ENTREPRISE FATTON SA**

**Les Fritillaires 10** (032 931 32 33)

Horaires :

1.4-31.10 : mardi 7h-12h / mercredi 13h15-17h30

1.11-31.3 : mardi 7h-12h / mercredi 13h15-16h30

## **Contact et infos**

### **Service de la Voirie**

Rue des Billodes 52

Case postale 753

2400 Le Locle

032 933 85 80

voirie.leloclle@ne.ch

www.leloclle.ch

du lundi au vendredi de 7 h 30 à 12 h 00

et de 13 h 15 à 16 h 15

## **TRI A LA SOURCE**

Lors de vos achats :

- profitez pour **ramener au(x) magasin(s)** tous les déchets qui y sont repris : bouteilles en verre et en PET, piles, appareils hors d'usage, etc.
- choisissez les objets et denrées **en fonction de leur bilan écologique** (économies en emballages, en énergie de production et de transport, moins polluants, recyclables, etc.).
- autant que possible **laissez sur place les emballages** de vos achats.

## **Lien par QR-Code**



## **Info déchets**

**Arc Jurassien** 0842 012 012

Aux heures de bureau (tarif local)

# Calendrier Le Locle - Les Brenets - Zone Le Locle

	Janvier	Février	Mars	Avril	Mai	Juin
L 1	Nouvel An			1	Lundi de Pâques	
M 2				2		
M 3				3	1	Fête du travail
J 4	1			4	2	
V 5	2	1	Instauration de la République neuchâteloise	5	3	
S 6	3	2		6	4	1
D 7	4	3		7	5	2
L 8	5	4		8	6	3
M 9	6	5		9	7	4
M 10	7	6		10	8	5
J 11	8	7		11	9	Ascension
V 12	9	8		12	10	7
S 13	10	9		13	11	8
D 14	11	10		14	12	9
L 15	12	11		15	13	10
M 16	13	12		16	14	11
M 17			13			12
J 18	15	14		18	16	13
V 19	16	15		19	17	14
S 20	17	16		20	18	15
D 21	18	17		21	19	Pentecôte
L 22	19	18		22	20	Lundi de Pentecôte
M 23	20	19		23	21	18
M 24	21	20		24	22	19
J 25	22	21		25	23	20
V 26	23	22		26	24	21
S 27	24	23		27	25	22
D 28	25	24		28	26	23
L 29	26	25		29	27	24
M 30	27	26		30	28	25
M 31	28	27			29	26
J	29	28			30	27
V		29	Vendredi Saint		31	28
S		30				29
D		31	Pâques			30
L						
M						

# Calendrier

## Le Locle - Les Brenets - Zone Le Locle

	Juillet	Août	Septembre	Octobre	Novembre	Décembre	
L 1							
M 2				1			
M 3				2			
J 4		1	Fête nationale Suisse	3			
V 5		2		4	1		
S 6		3		5	2		
D 7		4	1	6	3	1	
L 8		5	2	7	4	2	
M 9		6	3	8	5	3	
M 10		7	4	9	6	4	
J 11		8	5	10	7	5	
V 12		9	6	11	8	6	
S 13		10	7	12	9	7	
D 14		11	8	13	10	8	
L 15		12	9	14	11	9	
M 16		13	10	15	12	10	
M 17		14		16		13	
J 18		15	12	17	14	12	
V 19		16	13	18	15	13	
S 20		17	14	19	16	14	
D 21		18	15	Jeûne fédéral	20	17	
L 22		19	16	Lundi du Jeûne fédéral	18	16	
M 23		20	17	22	19	17	
M 24		21	18		20	18	
J 25		22	19	24	21	19	
V 26		23	20	25	22	20	
S 27		24	21	26	23	21	
D 28		25	22	27	24	22	
L 29		26	23	28	25	23	
M 30		27	24	29	26	24	
M 31		28	25	30	27	25	
J		29	26	31	28	26	
V		30	27		29	27	
S		31	28		30	28	
D			29			29	
L			30			30	
M						31	
						Saint Sylvestre	





## Comment bien trier ?



### Ordures ménagères SacNEVa

Tous les déchets ménagers combustibles sont à déposer dans les conteneurs enterrés de votre quartier, uniquement dans les sacs à ordures officiels taxés.



### Aérosols

Vider complètement le gaz propulseur (risque d'explosion). Si métal ou alu dans la benne correspondante à la déchèterie du Crêt-du-Loche. Bouchons en plastique dans un sac à ordures officiel taxé.



### Cendres de bois

Dans les sacs à ordures officiels. ATTENTION risque d'incendie! Les cendres peuvent contenir des braises plusieurs jours.



### Restes de repas / déchets de cuisine / lavures

Restes d'assiettes avec les déchets verts. **Les os, la viande, le poisson et ses arêtes** dans les sacs à ordures officiels.



### Aluminium et boîtes de conserve

Aux écopoints.



### Déchets spéciaux des ménages

Aux points de vente ou à la déchèterie du Crêt-du-Loche.



### Déchets compostables ménagers

Déchets organiques crus et cuits (dans un conteneur agréé avec un couvercle) : épiluchures, fruits, légumes, marcs thé/café, coquilles d'oeufs, pain sec, fleurs, plantes, sapins de Noël.



### Appareils électriques et électroniques

Aux points de vente ou Job Eco SA, Jambe-Ducommun 19, 2400 Le Locle (032 886 66 70) ou à la déchèterie du Crêt-du-Loche.



### Flacons en plastique avec bouchon

Seuls les flacons avec bouchons sont valorisables et repris à la déchèterie du Crêt-du-Loche ou aux centres commerciaux. Tous les autres déchets plastiques sont à éliminer dans un sac poubelle officiel.



### Piles et accumulateurs

Aux écopoints, aux points de vente ou à la déchèterie du Crêt-du-Loche.



### Déchets de jardin

Uniquement dans un conteneur agréé avec un couvercle. Branches en fagots attachés de 1,5m de long et 30cm de Ø acceptés. Quantité max.1 m3. Sacs d'herbe interdits. Apport personnel au Centre de compostage de La Chaux-de-Fonds possible.



### Berlingots / Briques à boissons

Dans les sacs à ordures officiels. Ces emballages sont des déchets composites (différents matériaux) ne pouvant pas être recyclés.



### Huiles minérales et végétales

Aux écopoints 3-5-10-11-18 (selon plan), ou à la déchèterie du Crêt-du-Loche.



### Pneus

Pneus et pièces détachées de véhicules: Place d'élimination des véhicules des Foulets La Chaux-de-Fonds (032 913 49 04). Ouverture: 13h30-18h (1.4.-30.9) et 13h30-17h (1.10.-31.3) + 1er samedi du mois 8h-12h.



### Bois

Mobilier en bois, par les tournées mensuelles sur demande ou à la déchèterie du Crêt-du-Loche, selon le règlement en vigueur. **Bois de rénovation** auprès de l'entreprise Fatton, Fritillaires 10, au Locle, contre facturation.



### Capsules Nespresso (aluminium)

Aux écopoints 7-10-14 (selon plan) ou aux points de vente ou à la déchèterie du Crêt-du-Loche.



### Litière de chat

A jeter dans un sac à ordures officiel. Ne pas mettre au compost pour des questions d'hygiène.



### Sagex

Petites quantités dans les sacs officiels. Gros volume ou quantité importante à la déchèterie du Crêt-du-Loche (se conformer au règlement de la déchèterie).



### Déchets encombrants combustibles

Armoire, bibliothèque, fauteuil, chaise, table, canapé, tapis, matelas, etc. par les tournées mensuelles sur demande ou à la déchèterie du Crêt-du-Loche. L'apport en quantité est limité (se conformer au règlement de la déchèterie).



### Carton propre

Petit carton aux écopoints. Grand carton et papier déchiqueté à la déchèterie du Crêt-du-Loche. Ne pas jeter le carton en vrac dans les conteneurs à ordures ménagères (amendable).



### Médicaments

Aux pharmacies.



### Textiles et chaussures

Dans les conteneurs à Jeanneret 1 (vers la fontaine Viteos), place James-Guillaume, Temple 29 (en face), Migros, Monts, Piscine ou à la déchèterie du Crêt-du-Loche.



### Déchets inertes (petites quantités)

Vaisselle, pot de fleurs, aquarium, verre, miroir, etc. à l'entreprise Fatton (032 931 32 33) contre facturation ou à la déchèterie du Crêt-du-Loche (se conformer au règlement de la déchèterie).



### Cartouches d'encre pour imprimantes

Aux points de vente ou Job Eco SA, Jambe-Ducommun 19 (032 886 66 70) ou à la déchèterie du Crêt-du-Loche.



### Papier

Journaux, magazines, illustrés, papier de bureau, en vrac dans les conteneurs à disposition. Papier déchiqueté non accepté. Ou à la déchèterie du Crêt-du-Loche.



### Tubes lumineux (néon) / LED

Aux points de vente ou Job Eco SA, Jambe-Ducommun 19 (032 886 66 70) ou à la déchèterie du Crêt-du-Loche.



### Ferraille (objets métalliques)

Sommier, casserole, mobilier métallique, petite ferraille, vélo, etc. par les tournées mensuelles sur demande ou à l'entreprise Fatton, Fritillaires 10 ou à la déchèterie du Crêt-du-Loche (se conformer au règlement de la déchèterie).



### CD

Aux points de vente ou Job Eco SA, Jambe-Ducommun 19 (032 886 66 70) ou à la déchèterie du Crêt-du-Loche.



### PET

Aux emplacements 9 (selon plan) ou aux points de vente ou à la déchèterie du Crêt-du-Loche.



### Verre

Aux écopoints les jours ouvrables de 8 h à 20 h, ou à la déchèterie du Crêt-du-Loche.



## Ramassage

Déchets combustibles des entreprises  
Compost  
Objets encombrants ménagers

## Secteur 1

lundi et jeudi  
mercredi  
mercredi

## Secteur 2

mardi et vendredi  
jeudi  
mercredi

## SECTEUR 1

Abattes – Argillat – Avenir – Beau-Site – Billodes (du n° 30 au n° 75) – Bosses – Butte – Calame – Carabiniers – Cardamines – Centenaire – Châtelard – Chemin-Blanc – Claire – Col-des-Roches – Colline – Combe-Sandoz – Communal – Corbusier – Coteau de la Fiaz – Eroges-Dessous – Eroges-Dessus – Etangs – Fiottets – Fleurs – Foule – Foyer – France (du n° 42 au n° 86) – Fritillaires – Gentianes – Georges-Favre – Henri-Perret – Jaluse – Jean-d'Aarberg – Jeanneret – Joux-Pélichet – Kaolack – Malakoff – Midi – Molière – Parc – Prévoux – Primevères – Replattes – Sorbiers – Technicum – Tertre – Tourelles.

## SECTEUR 2

Abraham-Louis-Breguet – Albert-Piguet – Alexis-Marie-Piaget – Andrié – Auguste-Lambelet – Aulnes – Banque – Bellevue – Bied – Billodes (du n° 12 au n° 28) – Bournot – Cent-Pas – Chalet – Chapelle – Collège – Combe-Girard – Combe-Robert – Concorde – Corniche – Côte – Côte des Billodes – Crêt-Perrelet – Crêt-Vaillant – Daniel JeanRichard – Dentellières – Envers – Fougères – France (jusqu'au carrefour Klaus) – Frédéric-William Dubois – Gare – Georges-Perrenoud – Gérardmer – Girardet – Grande-Rue – Hans-Christian Andersen – Henry-Grandjean – Hôpital – Hôtel-de-Ville – Industrie – Jacques-Frédéric Houriet – Jambe-Ducommun – James-Pellaton – Jardin – Jean-Jacques Huguenin – Jehan-Droz – Jolimont – Klaus – Lion-d'Or – Malpierres – Marais – Marie-Anne Calame – Mi-Côte – Monts – Petits-Monts – Pillichody – Pont – Pré-d'Amens – Progrès – Raisin – Raya – Reçues – Sapins – Soleil-d'Or – Sylvain-Mairet – T. Combe – Temple – Tilleuls – Verger – Vieux-Chêne.

## Déchets combustibles des entreprises

### Tournée Supprimée

01.01.2024 (Nouvel an)  
01.03.2024 (Indépendance Neuchâteloise)  
29.03.2024 (vendredi Saint)  
01.04.2024 (lundi de Pâques)  
09.05.2024 (Ascension)  
20.05.2024 (lundi de Pentecôte)  
01.08.2024 (Fête nationale Suisse)  
16.09.2024 (Jeûne fédéral)  
26.12.2024  
31.12.2024

### Remplacée par

02.01.2024  
29.02.2024  
28.03.2024  
02.04.2024  
10.05.2023  
21.05.2024  
02.08.2024  
17.09.2024  
27.12.2024  
30.12.2024

**Bureau du Service de la voirie**, rue des Billodes 52, ☎ 032 933 85 80 :

- du lundi au vendredi : de 7 h 30 à 12 h 00 et de 13 h 15 à 16 h 15

**Centre de compostage**, rue de la Charrière 140, La Chaux-de-Fonds, ☎ 032 967 67 90 :

- du lundi au vendredi de 7 h 30 à 11 h 45 et de 13 h 30 à 17 h 15.

**Déchèterie du Crêt-du-Loclé** : ☎ 032 967 64 24

## MES TOURNÉES DE COLLECTE

Il n'y a plus de tournées d'ordures ménagères au porte-à-porte sur l'ensemble de la ville. Les sacs officiels et fermés peuvent en tout temps être déposés dans les conteneurs de quartiers. Les déchets en vrac ainsi que les cartons ne sont pas autorisés dans les conteneurs enterrés, sous peine d'amende d'ordre.

## COMPOST

Les déchets organiques **dans un conteneur agréé muni d'un couvercle** sont à déposer en bordure des voies publiques avant 7h le jour du ramassage. Les sacs **compostables** sont autorisés. Les branches en fagots attachés de 1,5 m de long et 30 cm de diamètre sont acceptées. **Le gazon doit impérativement être dans un végébox, les sacs ne sont pas acceptés.** La quantité maximale de déchets ramassés est de 1 m<sup>3</sup>. Ces déchets peuvent également être apportés personnellement au Centre de compostage, rue de la Charrière 140, 2300 La Chaux-de-Fonds

*Calendrier des tournées remplacées pour les déchets verts*

Supprimé	Remplacé par
29.02.2024	28.02.2024
28.03.2024	27.03.2024
01.05.2024 (Fête du travail)	02.05.2024
09.05.2024	08.05.2024
25.12.2024 (Noël)	26.12.2024

**NB :** Les conteneurs à ordures et les systèmes de verrouillage, les végébox et petit seaux à compost agréés qui ont plus de 2 ans d'âge et qui pourraient être détériorés lors des ramassages ne sont pas remplacés.

## DECHETS ENCOMBRANTS MENAGERS COMBUSTIBLES / FERRAILLE

**Tournée mensuelle sur demande téléphonique au 032 933 85 80, au plus tard jusqu'au mardi précédant la tournée à 15h. Aucune tournée n'est organisée en dehors des dates mentionnées ci-dessous.**

**Exclus :** miroirs, verre, céramique, cartons, pièces de véhicules, appareils électriques, sagex, débarras de travaux, débarras d'appartement complet.

Les objets combustibles trouvant place dans un sac officiel 110l ne sont pas des objets encombrants

*Cette tournée concerne uniquement les ménages.*

**Objets encombrants ménagers, ramassages en 2024, LES MERCREDIS :**

**17 janvier – 14 février – 20 mars – 17 avril – 15 mai – 19 juin – 17 juillet – 14 août – 18 septembre – 16 octobre – 13 novembre – 18 décembre**

Les objets encombrants doivent être déposés en bordure des voies publiques, le jour fixé, **avant 7 h**. Il est interdit de les déposer la veille.