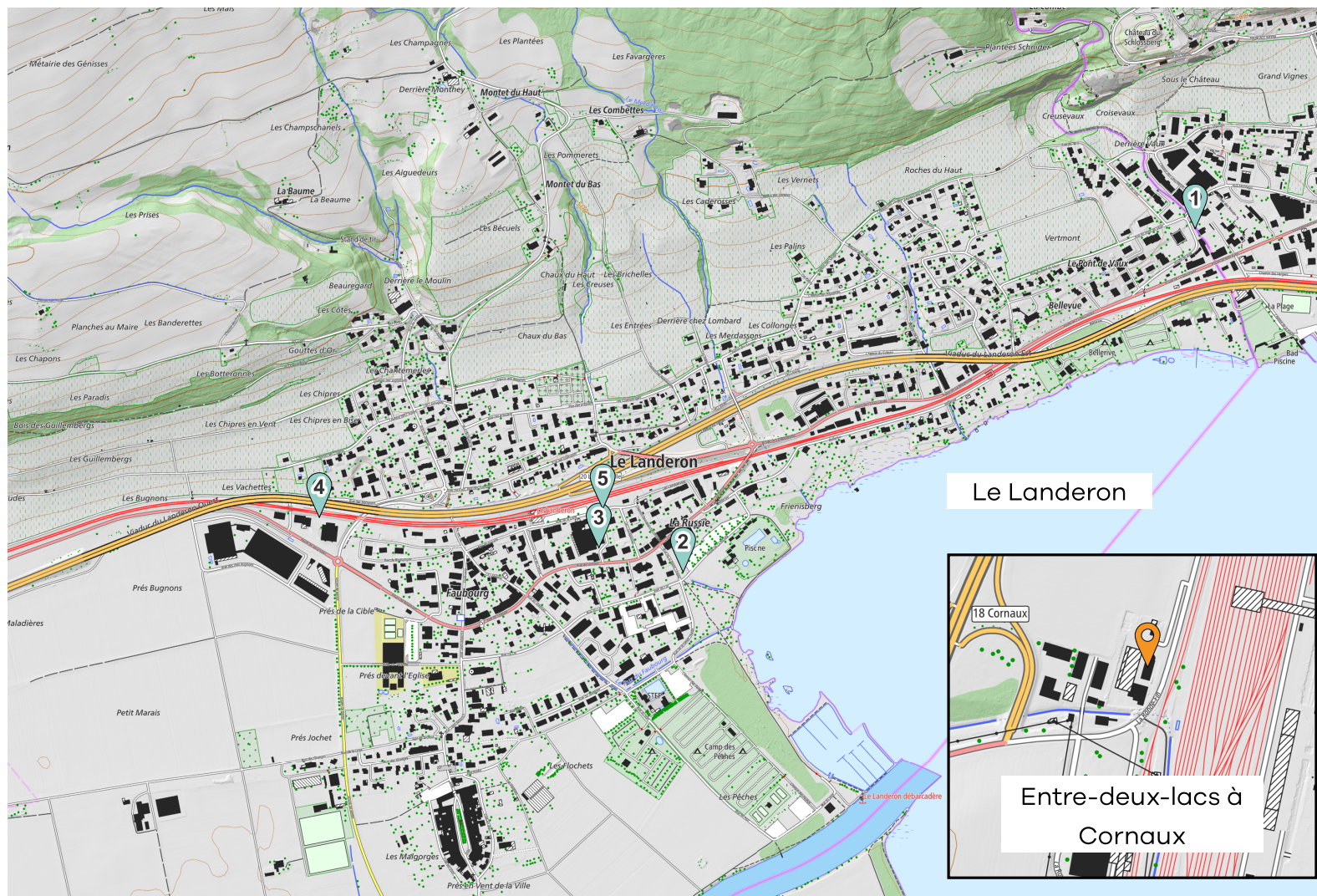




2024

# MEMO Déchets

Votre guide des déchets



Le Landeron

Entre-deux-lacs à  
Cornaux

 Ecopoint  Déchèterie

10 10.2023



Nos déchets sont des ressources : **préservons-les** ensemble.  
**Évitons** le gaspillage, trions et valorisons.

# Informations **générales**



Et aussi sur **www.memodechets.ch** et **l'application**

## CONTENEUR(S) À SACS-POUBELLE

Pas de conteneurs collectifs : mes déchets ménagers sont ramassés devant mon domicile lors des tournées de collecte. **Je les dépose le jour même.**

## ÉCOPOINTS ET AUTRES POINTS DE COLLECTES (voir plan)

- 1 - **Route de Bâle** : verre
- 2 - **Parking piscine** : verre, carton, aluminium, capsules Nespresso, textiles et chaussures
- 3 - **Dépôt TP** : huiles minérales et végétales
- 4 - **Migros, Route de Neuchâtel** : verre, textiles et chaussures
- 5 - **Est de la Gare** : textiles et chaussures

## DÉCHETTERIE

**Déchetterie intercommunale de l'Entre-deux-Lacs, La Ronde-Fin 21, 2087 Cornaux** : tous types de déchets ménagers recyclables. Fermée le lundi. Ouvert mardi et jeudi de 9h00 à 18h00 non-stop, mercredi et vendredi de 9h00 à 12h00 et de 14h00 à 17h00, samedi de 8h00 à 13h00.

**Fermeture de la déchetterie**: 1 et 2 janvier, 1er mars, vendredi Saint et lundi de Pâques, 1er mai, jeudi et vendredi de l'Ascension, lundi de Pentecôte, 1er août, lundi du Jeûne, 24, 25, 26, 31 décembre.  
Plus d'informations disponibles sur le site internet : [www.chatellenie-de-thielle.ch](http://www.chatellenie-de-thielle.ch) - tél. 032 757 10 03.

## ENVIRONNEMENT - PROTECTION DES EAUX

Rappel: il est interdit de déverser des déchets, des produits ou des substances dans les grilles de chaussées, dans les cours d'eau ou dans les plans d'eau.

Extrait de l'art.6 de la loi fédérale sur la protection des eaux (LEaux) :

« Il est interdit d'introduire directement ou indirectement dans une eau des substances de nature à la polluer.»

## Contact et infos

Commune du Landeron  
Rue du Centre 6  
2525 Le Landeron  
032 886 48 60  
[commune.lelanderon@ne.ch](mailto:commune.lelanderon@ne.ch)  
[www.landeron.ch](http://www.landeron.ch)

## WC

Les serviettes et tampons hygiéniques, de même que les lingettes nettoyantes, ne doivent en aucun cas être jetés dans les WC !

## Info déchets

**Arc Jurassien** 0842 012 012  
Aux heures de bureau (tarif local)

# Calendrier

## Le Landeron

Début des tournées : 06h30

	Janvier	Février	Mars	Avril	Mai	Juin		
L 1	Nouvel An			1	Lundi de Pâques			
M 2				2				
M 3				3	1	Fête du travail		
J 4		1		4		2		
V 5		2		5		3		
S 6		3	1	6		4	1	
D 7		4	2	7		5	2	
L 8		5	3	8		6	3	
M 9		6	4	9		7	4	
M 10		7	5	10		8	5	
J 11		8	6	11		9	6	
V 12		9	7	12		10	7	
S 13		10	8	13		11	8	
D 14		11	9	14		12	9	
L 15		12	10	15		13	10	
M 16		13	11	16		14	11	
M 17		14	12	17		15	12	
J 18		15	13	18		16	13	
V 19		16	14	19		17	14	
S 20		17	15	20		18	15	
D 21		18	16	21		19	16	
L 22		19	17	22		20	17	
M 23		20	18	23		21	18	
M 24		21	19	24		22	19	
J 25		22	20	25		23	20	
V 26		23	21	26		24	21	
S 27		24	22	27		25	22	
D 28		25	23	28		26	23	
L 29		26	24	29		27	24	
M 30		27	25	30		28	25	
M 31		28	26			29	26	
J		29	27			30	27	
V			28			Fête-Dieu	28	
S			29				29	
D			30				30	
L			31					
M								

# Calendrier

## Le Landeron

Début des tournées : 06h30

	Juillet	Août	Septembre	Octobre	Novembre	Décembre
L 1						
M 2				1		
M 3				2		
J 4		1  Fête nationale Suisse		3		
V 5		2		4	1	
S 6		3		5	2	
D 7		4	1	6	3	1
L 8		5	2	7	4	2
M 9		6	3	8	5	3
M 10		7	4	9	6	4
J 11		8	5	10	7	5
V 12		9	6	11	8	6
S 13		10	7	12	9	7
D 14		11	8	13	10	8
L 15		12	9	14	11	9
M 16		13	10	15	12	10
M 17		14	11	16	13	11
J 18		15	12	17	14	12
V 19		16	13	18	15	13
S 20		17	14	19	16	14
D 21		18	15 Jeûne fédéral	20	17	15
L 22		19	16 Lundi du Jeûne fédéral	21	18	16
M 23		20	17	22	19	17
M 24		21	18	23	20	18
J 25		22	19	24	21	19
V 26		23	20	25	22	20
S 27		24	21	26	23	21
D 28		25	22	27	24	22
L 29		26	23	28	25	23
M 30		27	24	29	26	24
M 31		28	25	30	27	25 Noël
J	29	26	26	31	28	26
V	30	27	27		29	27
S		31	28		30	28
D			29			29
L			30			30
M						31



# Comment bien trier ?



**Ordures ménagères SacNEVA**  
Tous les déchets urbains pour lesquels aucun système de collecte spécifique n'existe.  
Jours de collecte, voir calendrier.



**Tubes lumineux (néon) / LED**  
Dans les points de vente.  
A la déchetterie de l'Entre-deux-Lacs.



**Capsules Nespresso (aluminium)**  
A la déchetterie de l'Entre-deux-Lacs.  
A l'écopoint de la piscine.



**Dépouilles d'animaux**  
CREMADOG SA, Montmolin,  
032 731 20 30.  
Centre d'incinération d'animaux,  
Montmolin, 032 731 20 30.



**Aluminium et boîtes de conserve**  
Canettes, tubes, boîtes d'aliments pour animaux, en aluminium.  
A l'écopoint de la piscine.  
A la déchetterie de l'Entre-deux-Lacs.



**Déchets encombrants combustibles**  
A la déchetterie de l'Entre-deux-Lacs.



**Médicaments**  
Retour dans les pharmacies.  
En aucun cas dans les ordures ménagères, ni à la déchetterie de l'Entre-deux-Lacs.  
**NE PAS JETER DANS LES WC.**



**PET**  
Dans les points de vente ou à la déchetterie de l'Entre-deux-Lacs.



**Sagex**  
Dans les sacs officiels ou si gros déchets, avec les encombrants à la déchetterie de l'Entre-deux-Lacs.



**Papier**  
Bien que le papier soit également repris à la déchetterie, nous vous encourageons à recourir aux trois collectes annuelles (voir calendrier) qui profitent aux écoles du village et aux paroisses.



**Pneus**  
Dans les points de vente.  
Place officielle de Bois-Rond, Corcelles.



**Verre**  
Aux points de collectes (voir plan).  
A la déchetterie de l'Entre-deux-Lacs.



**Berlingots / Briques à boissons**  
Sacs à ordures officiels.  
Ces emballages sont des déchets composites (différents matériaux) et ne peuvent pas être recyclés.



**Restes de repas / déchets de cuisine / lavures**  
Avec les déchets compostables, sauf restes de viande, os et poisson.  
**MERCI DE NE PAS JETER CES DECHETS DANS LES WC.**



**Piles et accumulateurs**  
Dans les points de vente ou les points de collectes.  
A la déchetterie de l'Entre-deux-Lacs.  
En aucun cas à la poubelle !



**Carton propre**  
Carton propre, démonté et aplati (uniquement pour les particuliers).  
A l'écopoint de la piscine.  
A la déchetterie de l'Entre-deux-Lacs.



**Aérosols**  
Vider complètement le gaz propulseur (risque d'explosion).  
Si métal ou alu dans la benne correspondante (benne aluminium à l'écopoint de la piscine ou déchetterie de l'Entre-deux-Lacs), sinon sac à ordures officiel.



**Cendres de bois**  
Dans un sac à ordures officiel.  
Attention danger d'incendie ! Les cendres peuvent encore contenir des braises après plusieurs jours.



**Huiles minérales et végétales**  
Au conteneur Rue de Soleure 41 (dépôt TP).  
A la déchetterie de l'Entre-deux-Lacs.  
**Il est strictement interdit de déverser des huiles dans les écoulements domestiques (WC, évier, grille, etc.).**



**Ferraille (objets métalliques)**  
A la déchetterie de l'Entre-deux-Lacs.



**Déchets compostables ménagers**  
Admis: fruits, légumes, épluchures, fleurs, coquilles oeufs, marcs café/thé, plantes (sans pot), sciure, pain.  
Période et jour de collecte, voir calendrier. Pas de sacs plastique.  
**MERCI DE NE PAS JETER CES DECHETS DANS LES WC.**



**Flacons en plastique avec bouchon**  
Seuls les flacons officiels avec bouchons sont valorisables et repris dans les déchetteries ou les centres commerciaux. Tous les autres déchets plastiques sont à éliminer dans un sac poubelle officiel.



**Textiles et chaussures**  
Lors des collectes de textiles.  
Conteneurs à textiles (voir plan).  
Point de collectes à l'est de la gare au parking de la piscine et vers la Migros (route de Neuchâtel).



**Appareils électriques et électroniques**  
Dans les points de vente.  
A la déchetterie de l'Entre-deux-Lacs (réfrigérateurs et congélateurs compris).



**Cartouches d'encre pour imprimantes**  
Dans les points de vente.  
A la déchetterie de l'Entre-deux-Lacs.



**Bois**  
A la déchetterie de l'Entre-deux-Lacs.



**Déchets inertes (petites quantités)**  
Quantités ménagères, uniquement pour les privés à la déchetterie de l'Entre-deux-Lacs.



**Déchets spéciaux des ménages**  
Dans les points de vente.  
A la déchetterie de l'Entre-deux-Lacs.  
Ne doivent pas être déposés dans les poubelles ni être jetés dans les WC !



**CD**  
A la déchetterie de l'Entre-deux-Lacs.



**Emballage cadeau**  
Sacs à ordures officiels. Ces papiers sont des déchets composites (différents matériaux) et ne peuvent pas être recyclés.

## Les types de déchets



# COMPOSTAGE

Au Landeron, de mi-mars à mi-novembre, une tournée des déchets « verts » est organisée par semaine. Ceux-ci doivent être collectés dans des conteneurs prévus à cet effet (conteneurs de 140 l au min., petits bacs ménagers ou sacs compostables de 15 l max. avec la référence EN 13432). La qualité du compost obtenu dépend directement de ce que vous mettez dans votre conteneur « vert ».

**Dès lors, les conteneurs ne seront plus vidés s'ils contiennent des déchets non-compostables (plastiques, emballages, sacs papiers, etc.)**

Récoltés via les conteneurs « verts » :

- ✓ Déchets et restes de cuisine, crus et cuits
- ✓ Fruits, légumes et épluchures
- ✓ Coquilles d'œufs, marcs de café et de thé
- ✓ Fleurs et plantes fanées (sans pot !)
- ✓ Déchets végétaux de jardin, tailles d'arbres, de haies, branches (en fagots attachés par de la ficelle biodégradable, longueur max 1m50, ø max 20cm et 20kg)
- ✓ Tontes de gazon et d'herbe, feuilles, paille, foin
- ✓ Litières végétales (paille, sciure, copeaux pour petits animaux)

Non autorisés dans les conteneurs « verts » :

- ✗ Restes de viande ou de poisson, crus et cuits, os
- ✗ Huiles, vinaigres, sachets et capsules de thé et de café
- ✗ Ordures ménagères, berlingots, tubes, piles, papier, plastique, métal, aluminium
- ✗ Sable, cailloux, verre, porcelaine, terre cuite
- ✗ Litières minérales (sable, gravier) et excréments d'animaux
- ✗ Plantes invasives ou à problèmes (par exemple rumex, chardons, néophytes)
- ✗ Sacs d'aspirateurs, déchets de filtres divers, poussières
- ✗ Mégots de cigarettes, cendres de bois, suie
- ✗ Langes et couches biodégradables
- ✗ Déchets provenant d'activités professionnelles (fleuristes, paysagistes, etc...)

Autorisé



Non autorisé



Merci de votre compréhension et de votre collaboration.

Commune du Landeron



# En combien de temps les déchets se dégradent-ils dans la nature ?



**Boîte de conserve**  
200 ans



**Journal**  
6 mois



**Chewing-gum**  
5 ans



**Mégot**  
5 ans



**Canette ALU**  
300 ans



**Sac en plastique**  
450 ans



**Bouteille PET**  
500 ans



**Bouteille en verre**  
5000 ans



**Huile de vidange**  
8 ans



**Mouchoir en papier**  
3 mois

La dégradation détériore uniquement l'aspect physique du déchet, les molécules se dispersent en gaz, en liquide toxique ou en micro-particules