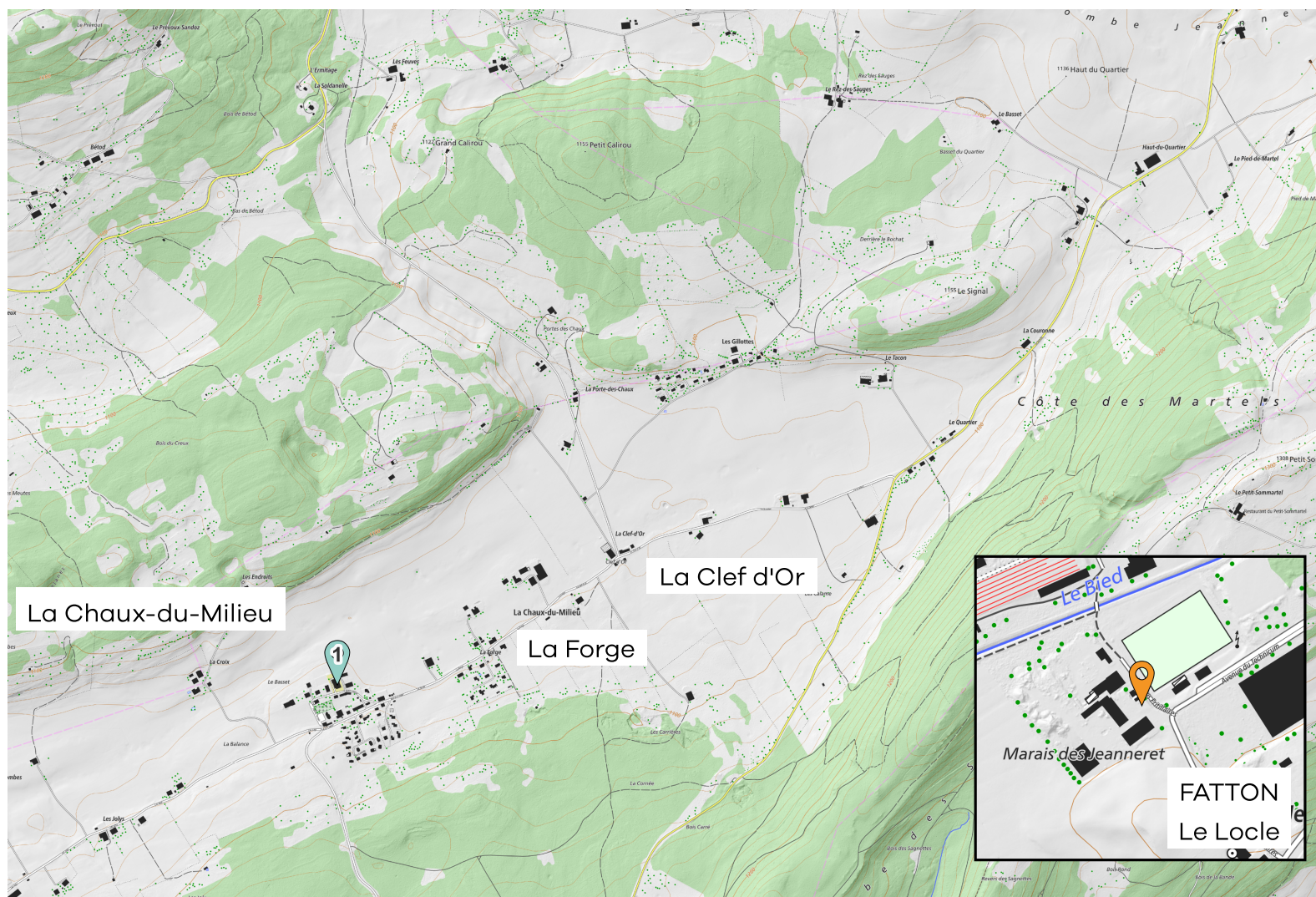




2024

# MEMO Déchets

Votre guide des déchets



 Déchèterie  Ecopoint

Données swisstopo 10.2023



Nos déchets sont des ressources : **préservons-les** ensemble.  
**Évitons** le gaspillage, trions et valorisons.



**La Chaux-du-Milieu**



# Informations **générales**



Et aussi sur [www.memodechets.ch](http://www.memodechets.ch) et l'application

## Mon/mes **CONTENEUR(S) À SACS-POUBELLE**

Le Cachot carrefour (ancienne station service) - Le Cachot fromagerie - Village à l'Est de l'épicerie vers l'arrêt de bus "molok" - La Forge Administration communale - Bas du chemin des Gillottes (cabane) - Le Quartier 154.

**Ces conteneurs doivent contenir uniquement des sacs officiels.**

### **Mon ÉCOPOINT (voir plan)**

**1 - Rue du Temple à l'Est du Collège, derrière le hangar :** déchets verts, verre, piles, textiles et chaussures, capsules Nespresso.

### **Ma DÉCHÈTERIE (voir plan)**

**FATTON Le Locle / Rue des Fritillaires 10 - 2400 Le Locle (032/931.32.33) :** tous types de déchets ménagers recyclables.

#### **Ouverture :**

Mardi : 7h30 - 12h00

Mercredi : 13h30 à 17h30 (en hiver, fermeture à 16h30)

Samedi : 8h00 - 11h45.

### **Robidog**

Plusieurs Robidog sont à votre disposition sur le territoire communal :  
La Forge - Les Gillottes - Vers Lermite - Temple - Vers-chez-les-Combes - Bas du Cerneux - Chemin du Bochat - Chemin des Glottes

## Contact et infos

### **Administration communale**

La Forge 112  
2405 La Chaux-du-Milieu  
032/936'11'19  
commune.chaux-du-milieu@ne.ch  
www.chaux-du-milieu.ch

## TRI À LA SOURCE

Lors de vos achats...

- profitez pour **ramener au(x) magasin(s)** tous les déchets qui y sont repris : bouteilles en verre et en PET, piles, appareils hors d'usage, etc..
- choisissez les objets et denrées **en fonction de leur bilan écologique** (économies en emballages, en énergie de production et de transport, moins polluants, recyclables...).
- autant que possible, **laissez sur place les emballages** de vos achats.

## CONTRIBUTION FINANCIÈRE

À l'achat de certains articles, vous payez une **taxe anticipée de recyclage (TAR)** comprise dans le prix et couvrant les frais de recyclage en fin de vie (PET, piles, appareils).

## Info déchets

**Arc Jurassien** 0842 012 012  
Aux heures de bureau (tarif local)

# Calendrier

## La Chaux-du-Milieu

Début des tournées : 06h00

	Janvier	Février	Mars	Avril	Mai	Juin
L 1	Nouvel An			1 Lundi de Pâques		
M 2				2		
M 3				3	1 Fête du travail	
J 4		1		4	2	
V 5		2	1 Instauration de la République Neuchâtel	5	3	
S 6		3	2	6	4	1
D 7		4	3	7	5	2
L 8		5	4	8	6	3
M 9		6	5	9	7	4
M 10		7	6	10	8	5
J 11		8	7	11	9 Ascension	6
V 12		9	8	12	10	7
S 13		10	9	13	11	8
D 14		11	10	14	12	9
L 15		12	11	15	13	10
M 16		13	12	16	14	11
M 17		14	13	17	15	12
J 18		15	14	18	16	13
V 19		16	15	19	17	14
S 20		17	16	20	18	15
D 21		18	17	21	19 Pentecôte	16
L 22		19	18	22	20 Lundi de Pentecôte	17
M 23		20	19	23	21	18
M 24		21	20	24	22	19
J 25		22	21	25	23	20
V 26		23	22	26	24	21
S 27		24	23	27	25	22
D 28		25	24	28	26	23
L 29		26	25	29	27	24
M 30		27	26	30	28	25
M 31		28	27		29	26
J		29	28		30	27
V			29 Vendredi Saint		31	28
S			30			29
D			31 Pâques			30
L						
M						

# Calendrier

## La Chaux-du-Milieu

Début des tournées : 06h00

	Juillet	Août	Septembre	Octobre	Novembre	Décembre
L 1						
M 2				1		
M 3				2		
J 4		1 Fête nationale Suisse		3		
V 5		2		4	1	
S 6		3		5	2	
D 7		4	1	6	3	1
L 8		5	2	7	4	2
M 9		6	3	8	5	3
M 10		7	4	9	6	4
J 11		8	5	10	7	5
V 12		9	6	11	8	6
S 13		10	7	12	9	7
D 14		11	8	13	10	8
L 15		12	9	14	11	9
M 16		13	10	15	12	10
M 17		14	11	16	13	11
J 18		15	12	17	14	12
V 19		16	13	18	15	13
S 20		17	14	19	16	14
D 21		18	15 Jeûne fédéral	20	17	15
L 22		19	16 Lundi du Jeûne fédéral	21	18	16
M 23		20	17	22	19	17
M 24		21	18	23	20	18
J 25		22	19	24	21	19
V 26		23	20	25	22	20
S 27		24	21	26	23	21
D 28		25	22	27	24	22
L 29		26	23	28	25	23
M 30		27	24	29	26	24
M 31		28	25	30	27	25 Noël
J		29	26	31	28	26
V		30	27		29	27
S		31	28		30	28
D			29			29
L			30			30
M						31





# Comment bien trier ?



## Ordures ménagères SacNEVa

Voir sous collecte : à déposer dans les conteneurs, uniquement des sacs à ordures officiels aux points de ramassage.



## Carton propre

A la déchèterie Fatton, à démonter impérativement.



## Papier

A la déchèterie Fatton.



## Verre

A l'Ecopoint Rue du Temple à l'Est du Collège.

A la déchèterie Fatton.



## PET

Par les points de vente.  
A la déchèterie Fatton.



## Flacons en plastique avec bouchon

Seuls les flacons avec bouchons sont valorisables et repris à la déchèterie Fatton ou les centres commerciaux. Tous les autres déchets plastiques sont à éliminer dans un sac poubelle officiel.



## Berlingots / Briques à boissons

Sac à ordures officiel. Ces emballages sont des déchets composites (différents matériaux) et ne peuvent pas être recyclés.



## Bois

A la déchèterie Fatton (meubler gratuit).  
Bois de démolition ou rénovation payant.



## Déchets encombrants combustibles

Voir sous collecte. Le poids maximum par dépôt est de 50kg.  
A la déchèterie Fatton (séparer les matières).



## Capsules Nespresso (aluminium)

Par les points de vente.  
A la déchèterie Fatton.  
A l'Ecopoint Rue du Temple à l'Est du Collège.



## Ferraille (objets métalliques)

Voir sous collecte. Le poids maximum par dépôt est de 50kg.  
A la déchèterie Fatton (séparer les matières).



## Textiles et chaussures

Lors des collectes de textiles ou dans les conteneurs à textiles.  
A la déchèterie Fatton.  
A l'Ecopoint Rue du Temple à l'Est du Collège.



## Déchets compostables ménagers

A l'Ecopoint Rue du Temple à l'Est du Collège.



## Restes de repas / déchets de cuisine / lavures

A l'Ecopoint Rue du Temple à l'Est du Collège (sans poisson, viande et os).



## Déchets inertes (petites quantités)

payants  
A la déchèterie Fatton.  
Matériaux de démolition ou rénovation payant.



## Aluminium et boîtes de conserve

A la déchèterie Fatton.



## Appareils électriques et électroniques

Par les points de vente.  
Job-Eco, Jambe-Ducommun 19,  
2400 Le Locle, 032/930 09 29.  
A la déchèterie Fatton.



## Piles et accumulateurs

Par les points de vente.  
A l'Ecopoint Rue du Temple à l'Est du Collège.  
A la déchèterie Fatton.



## Huiles minérales et végétales

A la déchèterie Fatton.



## Plastiques agricoles payants

Dans le conteneur d'entreprise ou à  
Vadec La Chaux-de-Fonds.



## Pneus

Par les points de vente.  
Place officielle des Foulets,  
La Chaux-de-Fonds  
032/913 49 04 (à démonter).



## Médicaments

Par les pharmacies.



## Sagex

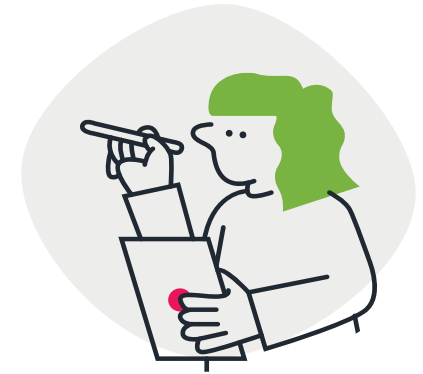
Sac à ordures officiels.  
Si gros objets à la déchèterie Fatton.



## Déchets spéciaux des ménages

Par les points de vente.  
A la déchèterie Fatton.

## Les types de déchets



## Aérosols

Vider complètement le gaz propulseur (risque d'explosion). Si métal ou alu dans la benne correspondante sinon sac à ordures officiel.



## Cendres de bois

Sac à ordures officiel. Attention danger d'incendie !  
Les cendres peuvent contenir des braises plusieurs jours.



## Cartouches d'encre pour imprimantes

Retour pour recyclage au points de vente.  
A la déchèterie Fatton.



## CD

Par les points de vente.  
Sac à ordures officiel.



## Tubes lumineux (néon) / LED

Par les points de vente.  
Job-Eco, Jambe-Ducommun 19,  
2400 Le Locle, 032/930 09 29.  
A la déchèterie Fatton.



## Dépouilles d'animaux

Centre collecteur à Montmollin  
032/731 12 85 ou  
Cremadog à Montmollin 032/731 20 30.

# SACS À CROTTES

À LA DOUBELLE,  
PAS AU SOL, PAS DANS  
LA NATURE!





# Du respect... pas de déchets !



**Ensemble, pour une  
campagne propre !**

