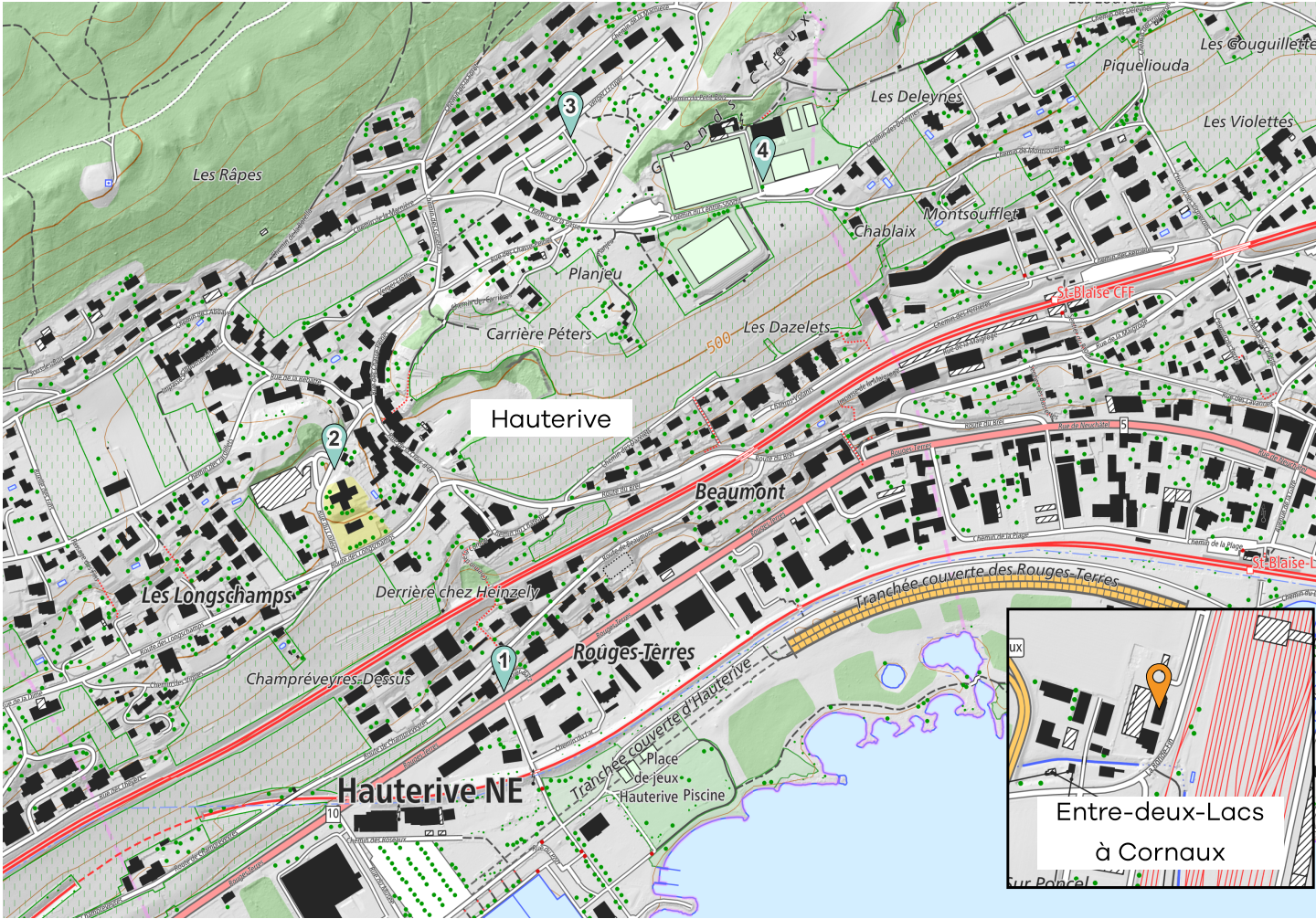




MEMO Déchets

Votre guide des déchets



 Ecopoint  Déchèterie

Données swisstopo 10.2023



Nos déchets sont des ressources : **préservons-les** ensemble.
Évitons le gaspillage, trions et valorisons.



Hauterive





Informations **générales**



Et aussi sur **www.memodechets.ch** et **l'application**

Mon/mes **CONTENEUR(S) À SACS-POUBELLE**

Voir le plan d'implantation ci-contre. Uniquement des sacs 17, 35, 60 litres. PAS DE SACS 110 LITRES.

Mes ÉCOPOINTS (voir plan)

- 1 - Ch. du Lac** : verre, papier, carton, boîtes de conserve, alu, textiles et chaussures
- 2 - Rue du Collège** : verre, papier, carton, boîtes de conserve, alu, textiles et chaussures
- 3 - Verger l'Ecuyer** : Verre, Papier, carton, boîtes de conserve, alu, textiles et chaussures
- 4 - Centre sportif** : textiles et chaussures.

Ma DÉCHÈTERIE

Déchèterie intercommunale de l'Entre-deux-Lacs, La Ronde-Fin 21 à Cornaux : **tous types de déchets ménagers recyclables**

Horaires d'ouverture: le lundi: Fermé, le mardi et le jeudi (non stop) 9h00-18h00, mercredi et vendredi de 9h à 12h et de 14h à 17h, le samedi de 8h à 13h.

Fermeture de la déchèterie en 2024 : Se référer au site www.chatellenie-de-thielle.ch ou au 032.757.10.03.

CONTRIBUTION FINANCIÈRE

J'utilise obligatoirement pour mes déchets ménagers non recyclables, un sac officiel (Neva) en vente dans les commerces, à l'administration communale uniquement 35 litres.

À l'achat de certains articles, vous payez une **taxe anticipée de recyclage (TAR)** comprise dans le prix et couvrant les frais de recyclage en fin de vie (PET, piles, appareils).

Contact et infos

Administration communale

José Bourquin
Rebatte 1 Administration/Facturation
2068 Hauterive
032 756 97 20 heures de bureau
jose.bourquin@ne.ch
www.hauterive.ne.ch

TRI À LA SOURCE

Lors de vos achats... profitez pour **ramener au(x) magasin(s)** tous les déchets qui y sont repris : bouteilles en verre et en PET, piles, appareils hors d'usage, etc.. choisissez les objets et denrées **en fonction de leur bilan écologique** (économies en emballages, en énergie de production et de transport, moins polluants, recyclables...) autant que possible, **laissez sur place les emballages** de vos achats.

Info déchets

Arc Jurassien 0842 012 012
Aux heures de bureau (tarif local)



Déchets organiques

Nos poubelles contiennent encore trop de déchets organiques. Ils se composent de près de **90% d'eau** et l'incinération ne constitue pas une solution adaptée au traitement de ce type de déchets.

Le bon réflexe

- installer un compost dans votre jardin
- placer un petit bidon vert pour déchets organiques dans votre cuisine ou sur votre balcon
- demander à votre gérance d'installer un conteneur à déchets verts devant l'immeuble

Pourquoi trier?

Les déchets organiques **compostés** fournissent un **terreau de très bonne qualité** qui améliore l'état du sol. Les déchets **méthanisés** fournissent de l'**électricité** et/ou du **biogaz** et des sous-produits réutilisables comme le compost.

Comment et où?

Chaque commune organise différemment la collecte des déchets verts sur son territoire. Le **mémento déchets** précise le système en place dans la **commune**: collecte au porte-à-porte, conteneurs à disposition à différents emplacements dans la localité, composts de quartier, etc.

Ce qu'ils deviennent

Dans le canton, les déchets organiques sont **principalement compostés**: dans de petites installations de compostage en andains ou à la compostière de VADEC à La Chaux-de-Fonds. Le compost est ensuite **utilisé en agriculture** et/ou **redistribué aux particuliers**. Environ la moitié de ces déchets collectés par les communes sont traités dans des compostières extra-cantoniales: la compostière de la Plaine de l'Orbe à Chavornay et la compostière Haldimann à Sugiez.

Une partie des déchets de restauration est traitée dans une installation de méthanisation agricole à Fleurier qui fait partie du [Réseau Biodéchets Neuchâtelois](#).

Du respect... pas de déchets !



**Ensemble, pour une
campagne propre !**





Comment bien trier ?



Ordures ménagères SacNEVa
A déposer dans les conteneurs enterrés selon plan au verso.
Uniquement des sacs 17, 35 ou 60 litres.
PAS DE SACS 110 LITRES.



Verre
A la déchèterie de l'Entre-deux-Lacs.
Aux Ecopoints de la Rue du Collège et du Chemin du Lac.
Au Verger l'Ecuyer 7.



Aluminium et boîtes de conserve
Aux Ecopoints de la Rue du Collège, du Verger l'Ecuyer 7 et du Chemin du Lac.
A la déchèterie de l'Entre-deux-Lacs.



Dépouilles d'animaux
Centre collecteur Montmollin
032 731 12 85.
Cremadog à Montmollin 032 731 20 30.



Ferraille (objets métalliques)
Pas de tournée communale.
A la déchèterie de l'Entre-deux-Lacs.
L'atelier Phénix au 032/717 78 90 se charge du transport, moyennant rétribution. Minimum Fr 50.-.



Huiles minérales et végétales
A la déchèterie de l'Entre-deux-Lacs.
Ne jamais jeter dans la cuvette des WC.



Appareils électriques et électroniques
A la déchèterie de l'Entre-deux-Lacs.
Par les points de vente.
Fondation SENS, www.erecycling.ch,
043/255.20.00.



PET
A la déchèterie de l'Entre-deux-Lacs.
Par les points de vente.



Déchets inertes (petites quantités)
A la déchèterie de l'Entre-deux-Lacs.



Piles et accumulateurs
A la déchèterie de l'Entre-deux-Lacs.
Par les points de vente.



Déchets spéciaux des ménages
Produits toxiques. Aux points de vente.
A la déchèterie de l'Entre-deux-Lacs.
Peinture, détergents, décapants etc. NE JAMAIS jeter dans les WC, lavabo ou autres canalisations.



Médicaments
Retour aux pharmacies.



Tubes lumineux (néon) / LED
A la déchèterie de l'Entre-deux-Lacs.
Par les points de vente.
Fondation SENS, www.erecycling.ch,
043/255.20.00.



Pneus
Place officielle Bois-Rond - Corcelles.
Par les points de vente.



Textiles et chaussures
4 emplacements sont à disposition :
au centre sportif, aux Ecopoints Chemin du Lac, Verger l'Ecuyer 7 et à la Rue du Collège.
A la déchèterie de l'Entre-deux-Lacs.



Vaisselle (porcelaine)
A la déchèterie de l'Entre-deux-Lacs.



Papier et carton
Aux Ecopoints de la Rue du Collège et du Ch. du Lac.
Au Verger l'Ecuyer 7.
A la déchèterie de l'Entre-deux-Lacs.



Déchets encombrants combustibles
Pas de tournée communale.
A la déchèterie de l'Entre-deux-Lacs.
L'atelier Phénix au 032/717 78 90 se charge du transport, moyennant rétribution. Minimum Fr 50.-.



Capsules Nespresso (aluminium)
Par les points de vente.
A la déchèterie de l'Entre-deux-Lacs.



Cartouches d'encre pour imprimantes
Par les points de vente.
A la déchèterie de l'Entre-deux-Lacs.



Sagex
Dans les sacs officiels ou si gros déchets, avec les encombrants à la déchèterie de l'Entre-deux-Lacs.



Bois
A la déchèterie de l'Entre-deux-Lacs.



Restes de repas / déchets de cuisine / lavures
Déchets non recyclables à mettre dans un sac poubelle officiel, à déposer dans les containers enterrés selon plan au verso.



Flacons en plastique avec bouchon
Seuls les flacons avec bouchons sont valorisables et repris dans les déchèteries ou les centres commerciaux.
Tous les autres déchets plastiques sont à éliminer dans un sac poubelle officiel.

Les types de déchets



Cendres de bois
Attention danger d'incendie ! Les cendres peuvent contenir des braises plusieurs jours. Une fois refroidies à mettre dans un sac à ordures officiel.



Berlingots / Briques à boissons
Ces emballages sont des déchets composites (différents matériaux) et ne peuvent pas être recyclés. A déposer dans un sac à ordures officiel puis dans les containers enterrés selon plan au verso.



CD
A la déchèterie de l'Entre-deux-Lacs.
Par les points de vente.



Plastiques agricoles
Filière professionnelle ou dans les conteneurs d'entreprises.



Aérosols
Vider complètement le gaz propulseur (risque d'explosion). Si métal ou alu dans la benne correspondante aux Ecopoints de la Rue du Collège et du Ch. du Lac, sinon sac à ordures officiel.

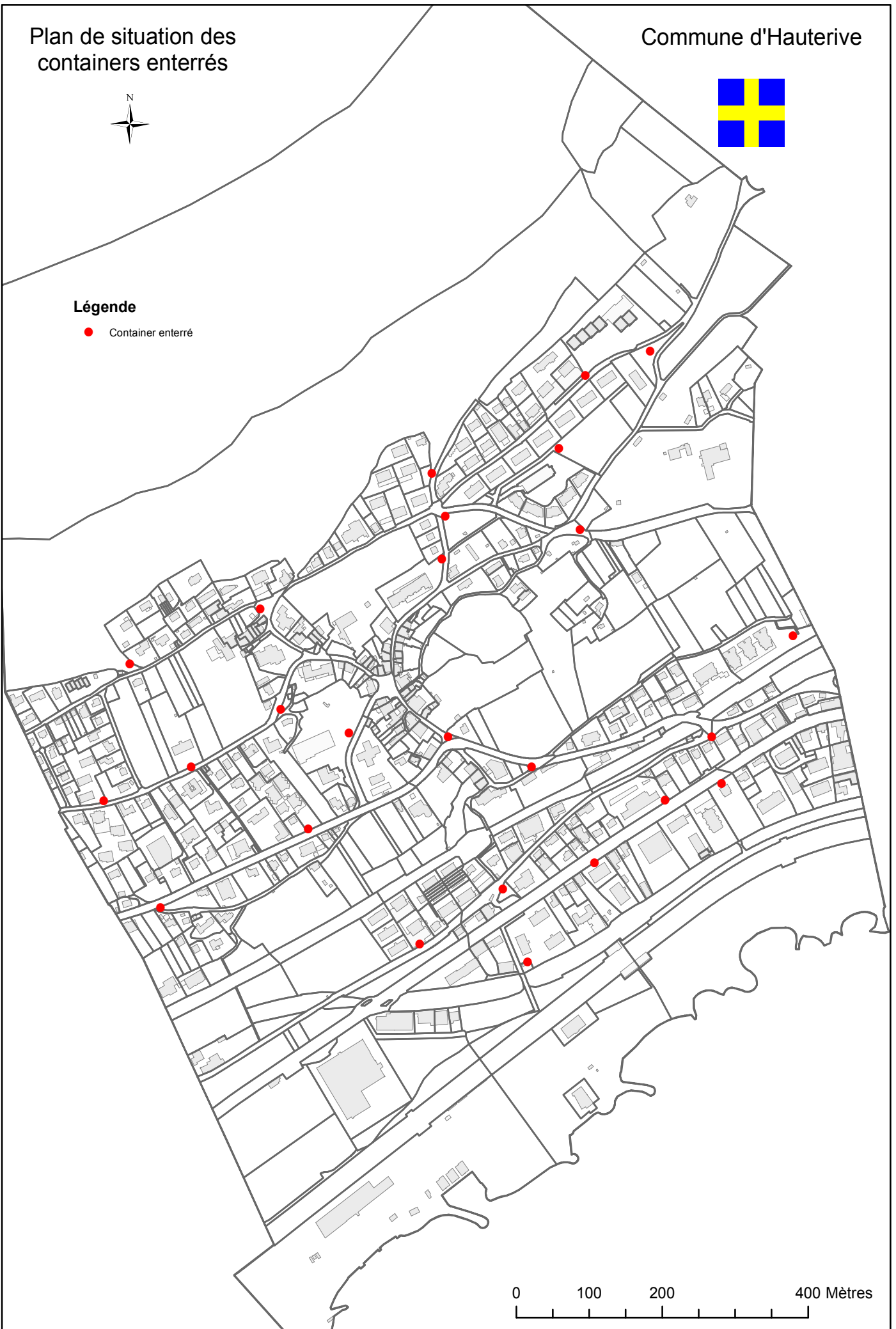
Plan de situation des containers enterrés

Commune d'Hauterive



Légende

- Container enterré



Complément d'informations

Déchets urbains incinérables :

Les déchets pour lesquels il n'existe pas de collecte sélective sont à mettre dans des sacs taxés et à déposer en tous temps dans les containers enterrés près de chez vous. Voir le plan ci-joint.

Uniquement dans des sacs de 17, 35, 60 litres. Pas de sacs 110 litres

Déchets verts : Tournée de ramassage LE VENDREDI UNIQUEMENT LES DECHETS CI-DESSOUS

Taille, gazon, feuilles, fruits, légumes, fleurs, plantes, épluchures, etc...

Sont interdits : déchets cuits de viande, de poissons. Litière pour animaux de compagnie. A éliminer uniquement avec les ordures ménagères dans les sacs taxés.

En priorité, à composter individuellement chez soi

Pas de déchets verts dans des sacs plastiques ou autres récipients

IMPORTANT : Les déchets verts qui ne seront pas dans des containers spécifiques (140,240,770 et 800 litres) ne seront plus récoltés. Exception : Des branchages en fagots de 1 mètre

Déchets verts : tournée supprimée le Vendredi Saint 29 mars 2024

Tournée de ramassage du vieux papier :

Les samedis 9 mars, 8 juin, 19 octobre 2024

Les emballages plastiques :

Les plastiques d'emballages d'aliments et autres denrées sous vide sont à mettre dans les ordures ménagères incinérables.

Plus de détails

Horaires de la déchèterie de l'Entre-deux- Lacs

032.757.10.03

www.chatellenie-de-thielle.ch

Possibilité de commander des cartes de la déchèterie
(voir démarche auprès de l'administration communale au 032.756.97.46
ou hauterive@ne.ch)

Infractions

Toute personne ne respectant pas ces directives sera sanctionnée selon l'arrêté du Conseil communal.

La Commune est compétente pour sanctionner les contrevenants à la loi concernant le traitement des déchets et à son règlement d'application.

Le Conseil communal