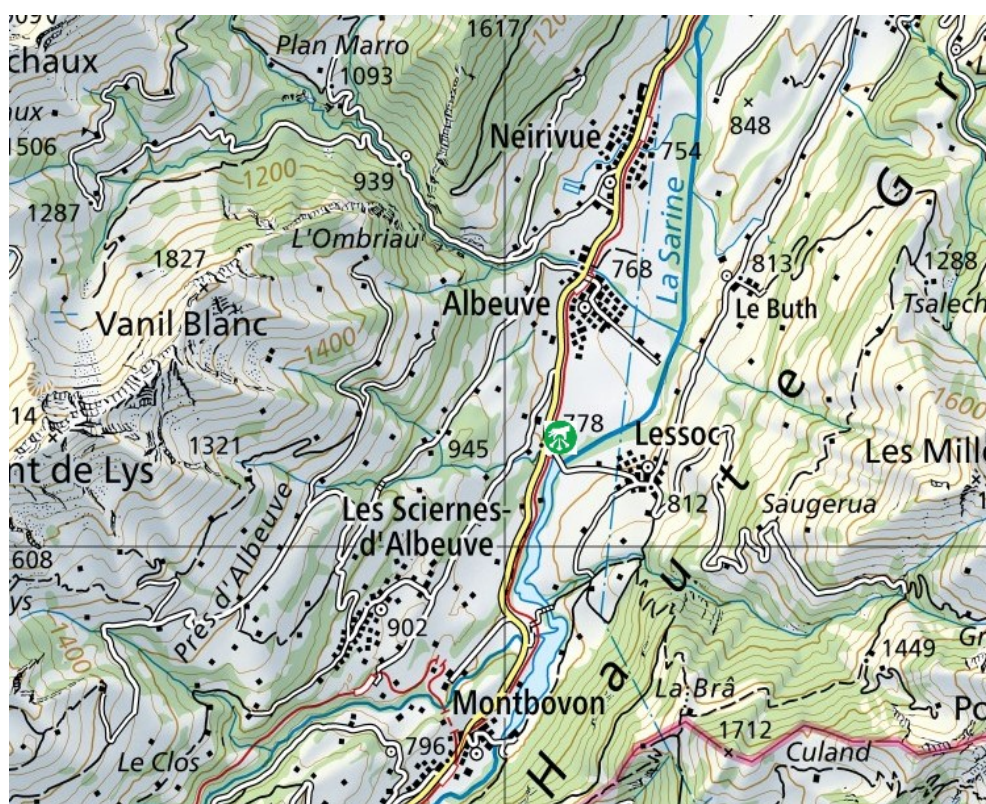


MEMO Déchets

Votre guide des déchets



Nos déchets sont des ressources : **préservons-les** ensemble.
Évitons le gaspillage, trions et valorisons.





Informations **générales**



Et aussi sur www.memodechets.ch et l'application

Déchetterie communale

Horaire été

Mardi: de 18h00 à 19h00

Jeudi: de 18h00 à 19h00

Samedi: de 9h30 à 11h30 et de 13h30 à 15h30

Horaire hiver

Mardi: de 18h00 à 19h00

Jeudi: de 18h00 à 19h00

Samedi: de 9h30 à 11h30

N'oubliez pas votre carte de déchetterie, des contrôles peuvent être effectués.

Mon réflexe TRI À LA SOURCE

Quand je fais mes achats ...

- j'en profite pour **ramener au(x) magasin(s)**, dans lesquels je me rends, tous les déchets qui y sont repris: bouteilles en verre et en PET, piles, appareils hors d'usage, etc..
- je choisis les objets et denrées **en fonction de leur bilan écologique** (économiques en emballages, en énergie de production et de transport, moins polluants, recyclables ...)
- autant que possible, **je laisse sur place les emballages** de mes achats.

Ma CONTRIBUTION FINANCIÈRE

A l'achat de certains articles, je paie une **taxe anticipée de recyclage (TAR)** comprise dans le prix et couvrant les frais de leur recyclage (PET, piles, appareils, etc.).

La **taxe de déchet annuelle** que je paie à la commune est également destinée à couvrir les frais d'exploitation de ma déchetterie.

Contact et infos

Administration communale

Rue du Moléson 19

1669 Albeuve

026 928 40 40

commune@haut-intyamont.ch

www.haut-intyamont.ch

Emploi et solidarité, Coup d'Pouce

Route de Vevey 208

1630 Bulle

026 919 66 26

cdpBulle@emsol.ch

www.coupdpouce.ch

Récupération objets et meubles en bon état

SOS Futures Mamans

Rte de Dardens 71

1630 Bulle

026 912 35 55

Récupération habits et article en bon état pour bébés

COSEDEC

Coopérative romande de sensibilisation à la gestion des déchets

Champs Torrens 1

1400 Yvedon-Les-Bains

024 423 44 50

info@cosedec.ch

www.cosedec.ch

Pour toute information générale relative à la gestion des déchets, contactez la commune.





2026

Calendrier

Haut-Intyamon

	Janvier	Février	Mars	Avril	Mai	Jun
L						1
M						2 Déchetterie
M				1 Collecte déchets urbains		3 Collecte déchets urbains
J	1 Nouvel-An			2 Déchetterie		4 Fête-Dieu
V	2 Lendemain de Nouvel-An			3 Vendredi-Saint	1	5
S	3 Déchetterie			4 Déchetterie	2 Déchetterie	6 Déchetterie
D	4	1	1	5	3	7
L	5	2	2	6 Lundi de Pâques	4	8
M	6 Déchetterie	3 Déchetterie	3 Déchetterie	7 Déchetterie	5 Déchetterie	9 Déchetterie
M	7 Collecte déchets urbains	4 Collecte déchets urbains	4 Collecte déchets urbains	8	6 Collecte déchets urbains	10 Collecte déchets urbains
J	8 Déchetterie	5 Déchetterie	5 Déchetterie	9 Déchetterie	7 Déchetterie	11 Déchetterie
V	9	6	6	10	8	12
S	10 Déchetterie	7 Déchetterie	7 Déchetterie	11 Déchetterie	9 Déchetterie	13 Déchetterie
D	11	8	8	12	10	14
L	12	9	9	13	11	15
M	13 Déchetterie	10 Déchetterie	10 Déchetterie	14 Déchetterie	12 Déchetterie	16 Déchetterie
M	14 Collecte déchets urbains	11 Collecte déchets urbains	11 Collecte déchets urbains	15 Collecte déchets urbains	13 Collecte déchets urbains	17 Collecte déchets urbains
J	15 Déchetterie	12 Déchetterie	12 Déchetterie	16 Déchetterie	14 Ascension	18 Déchetterie
V	16	13	13	17	15	19
S	17 Déchetterie	14 Déchetterie	14 Déchetterie	18 Déchetterie	16 Déchetterie	20 Déchetterie
D	18	15	15	19	17	21
L	19	16	16	20	18	22
M	20 Déchetterie	17 Déchetterie	17 Déchetterie	21 Déchetterie	19 Déchetterie	23 Déchetterie
M	21 Collecte déchets urbains	18 Collecte déchets urbains	18 Collecte déchets urbains	22 Collecte déchets urbains	20 Collecte déchets urbains	24 Collecte déchets urbains
J	22 Déchetterie	19 Déchetterie	19 Déchetterie	23 Déchetterie	21 Déchetterie	25 Déchetterie
V	23	20	20	24	22	26
S	24 Déchetterie	21 Déchetterie	21 Déchetterie	25 Déchetterie	23 Déchetterie	27 Déchetterie
D	25	22	22	26	24	28
L	26	23	23	27	25 Lundi de Pentecôte	29
M	27 Déchetterie	24 Déchetterie	24 Déchetterie	28 Déchetterie	26 Déchetterie	30 Déchetterie
M	28 Collecte déchets urbains	25 Collecte déchets urbains	25 Collecte déchets urbains	29 Collecte déchets urbains	27	
J	29 Déchetterie	26 Déchetterie	26 Déchetterie	30 Déchetterie	28 Déchetterie	
V	30	27	27		29	
S	31 Déchetterie	28 Déchetterie	28 Déchetterie		30 Déchetterie	
D			29		31	
L			30			
M			31 Déchetterie			



2026

Calendrier

Haut-Intyamon

	Juillet	Août	Septembre	Octobre	Novembre	Décembre
L						
M			1			1
M	1		2			2
J	2		3	1		3
V	3		4	2		4
S	4	1 Fête nationale	5	3		5
D	5	2	6	4	1 Toussaint	6
L	6	3	7	5	2	7
M	7	4	8	6	3	8 Immaculée Conception
M	8	5	9	7	4	9
J	9	6	10	8	5	10
V	10	7	11	9	6	11
S	11	8	12	10	7	12
D	12	9	13	11	8	13
L	13	10	14	12	9	14
M	14	11	15	13	10	15
M	15	12	16	14	11	16
J	16	13	17	15	12	17
V	17	14	18	16	13	18
S	18	15 Assomption	19	17	14	19
D	19	16	20	18	15	20
L	20	17	21	19	16	21
M	21	18	22	20	17	22
M	22	19	23	21	18	23
J	23	20	24	22	19	24
V	24	21	25	23	20	25 Noël
S	25	22	26	24	21	26
D	26	23	27	25	22	27
L	27	24	28	26	23	28
M	28	25	29	27	24	29
M	29	26	30	28	25	30
J	30	27		29	26	31
V	31	28		30	27	
S		29		31	28	
D		30			29	
L		31			30	
M						



Comment bien trier ?

Les types de déchets



Ordures ménagères – sacs officiels ou munis de la vignette communale
Des containers ou des moloks sont à disposition sur tout le territoire communal.



Déchets compostables ménagers
A la déchetterie dans les bennes de compostables. **ATTENTION** : pas d'aliments cuits, de viande, de champignons et de litière d'animaux ou de crottes.



Huiles minérales et végétales
A la déchetterie, dans les récipients prévus à cet effet. **Attention** ne pas mélanger les trois catégories ou d'autres matières. Minéral = huiles moteurs et végétal = huile alimentaire, et graisse de coco.



Aluminium et boîtes de conserve
Dans le container prévu à cet effet de la déchetterie.
Les boîtes et autres conteneurs doivent être absolument propres.



Déchets encombrants combustibles
A la déchetterie, dans la benne prévue à cet effet pour les objets qui ne rentrent pas sans un sac de 110 litres. Pour les objets en bon état, pensez à Coup d'Pouce (026 919 66 26)



Médicaments
Chez votre pharmacien habituel.



Appareils électriques et électroniques
Si possible dans les points de vente. Sinon dans le container prévu à cet effet de la déchetterie.



Déchets spéciaux des ménages
STEP de Broc uniquement, le mercredi entre 13h30 et 16h00 ou sur rendez-vous au 026 921 27 16. En aucun cas dans le compost.



Papier et carton
A la déchetterie, dans la benne compacteuse



Verre
A la déchetterie, dans la benne à verre prévue à cet effet. **Attention**: les vitrages et miroirs sont à déposer dans la benne des déchets inertes. (DCMI)



Batteries d'autos
A ramener au garage ou dans un point de vente. Sinon à la déchetterie.



Berlingots / Briques à boissons
Dans les sacs à poubelles officiels. Ils ne peuvent pas être recyclés avec le carton, ni avec l'al.



PET
A la déchetterie dans le sac prévu à cet effet. Seules les bouteilles de boisson marquées d'un sigle PET sont admises. Les autres emballages doivent être mis dans les sacs-poubelle des ordures ménagères.



Déchets inertes (petites quantités)
A la déchetterie dans la benne (DCMI) prévue à cet effet. Jusqu'à **1m3** toléré



Bois
Dans le container prévu à cet effet de la déchetterie. Encombrants préalablement démontés. **Attention**, bien séparer le métal et autres matériaux.



Dépouilles d'animaux
STEP de Broc uniquement, le mercredi entre 13h30 et 16h00 ou sur rendez-vous au 026 921 27 16. En aucun cas dans le compost.



Pneus
A retourner au point de vente ou chez un garagiste



Déchets de jardin
Les branches à la déchetterie sur la place prévue à cet effet. Pour le gazon, feuilles, plantes, déchets de jardin, dans la benne de compostable. **Plantes néophytes** dans les containers prévus à cet effet.



Déchets de chantier
Les déchets de chantier sont à faire évacuer par une entreprise spécialisée et ne sont pas admis à la déchetterie. Peuvent être acheminés au centre de tri des déchets à Vuadens (026 913 95 33)



Ferraille (objets métalliques)
A la déchetterie dans la benne prévue à cet effet. Longueur max. 2m



Sagex
A la déchetterie à l'endroit prévu à cet effet. Il doit être propre, sans autre matériau. **Attention**: pas de chips en mousse



Capsules Nespresso (aluminium)
A la déchetterie, dans le container prévu à cet effet



Flacons en plastique avec bouchon
dans les sacs taxés officiels ou dans les magasins ou grandes surfaces.



Textiles et chaussures
A la déchetterie dans le conteneur. Propres, dans un sac en plastique



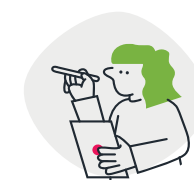
Couche-culotte
Dans sacs taxés officiels. A la naissance d'un enfant, 5 rouleaux de sacs taxés officiels offerts. 2 rouleaux de 35 litres par an offerts aux seniors (sur présentation d'une ordonnance médicale).



Litière de chat
Dans les sacs taxés officiels



Tubes lumineux (néon) / LED
Retour au point de vente. sinon, à la déchetterie dans le container prévu à cet effet



<https://www.gruyerepaysdenhaut.ch/services-du-parc/plantes-exotiques-envahissantes>



Benne des déchets encombrants

Autorisé

Sont autorisés tous les objets n'entrant pas dans un sac de 110 litres, par exemple :

- Meubles
- Moquettes
- Matelas
- Matériel de sport (skis...)
- Tuyaux plastiques / PVC
- ...

Non-autorisé

- Objets de petites tailles ou susceptibles d'être déposés dans un sac 110 litres
- Minéraux
- Matériel ferreux
- Chaussures
- Plastique d'emballage
- Big bag rempli de déchets ou autres types de sacs ou contenants
- ...



Nous sommes conscients que cela demande une certaine rigueur de tri. Il faut savoir qu'un second tri est effectué par notre prestataire : si cette benne n'est pas triée correctement cela engendre des coûts pour notre communauté.

Merci de votre collaboration et n'hésitez pas à demander des informations au personnel de la déchetterie qui se tient à votre disposition.

Combien ça coûte ?

Prix des sacs poubelles

Les sacs officiels peuvent être achetés dans les commerces locaux.

Rouleau de sacs de 17 l	10 pièces	10.50 CHF
Rouleau de sacs de 35 l	10 pièces	21.00 CHF
Rouleau de sacs de 60 l	10 pièces	31.50 CHF
Rouleau de sacs de 110 l	5 pièces	24.50 CHF
Taxe de base pour container		0.33 CHF/Kg

5 rouleaux de sacs de 35 l (50 sacs) sont offerts à la naissance de chaque enfant.

2 rouleaux de sacs poubelle 35 litres par année offerts aux seniors souffrant d'incontinence (sur présentation d'une ordonnance médicale).

Taxe de base

Par an, pour un ménage de

1 personne	50 CHF
2 personnes	85 CHF
3 personnes	105 CHF
4 personnes	125 CHF
5 personnes et plus	140 CHF
Résidences secondaires	85 CHF