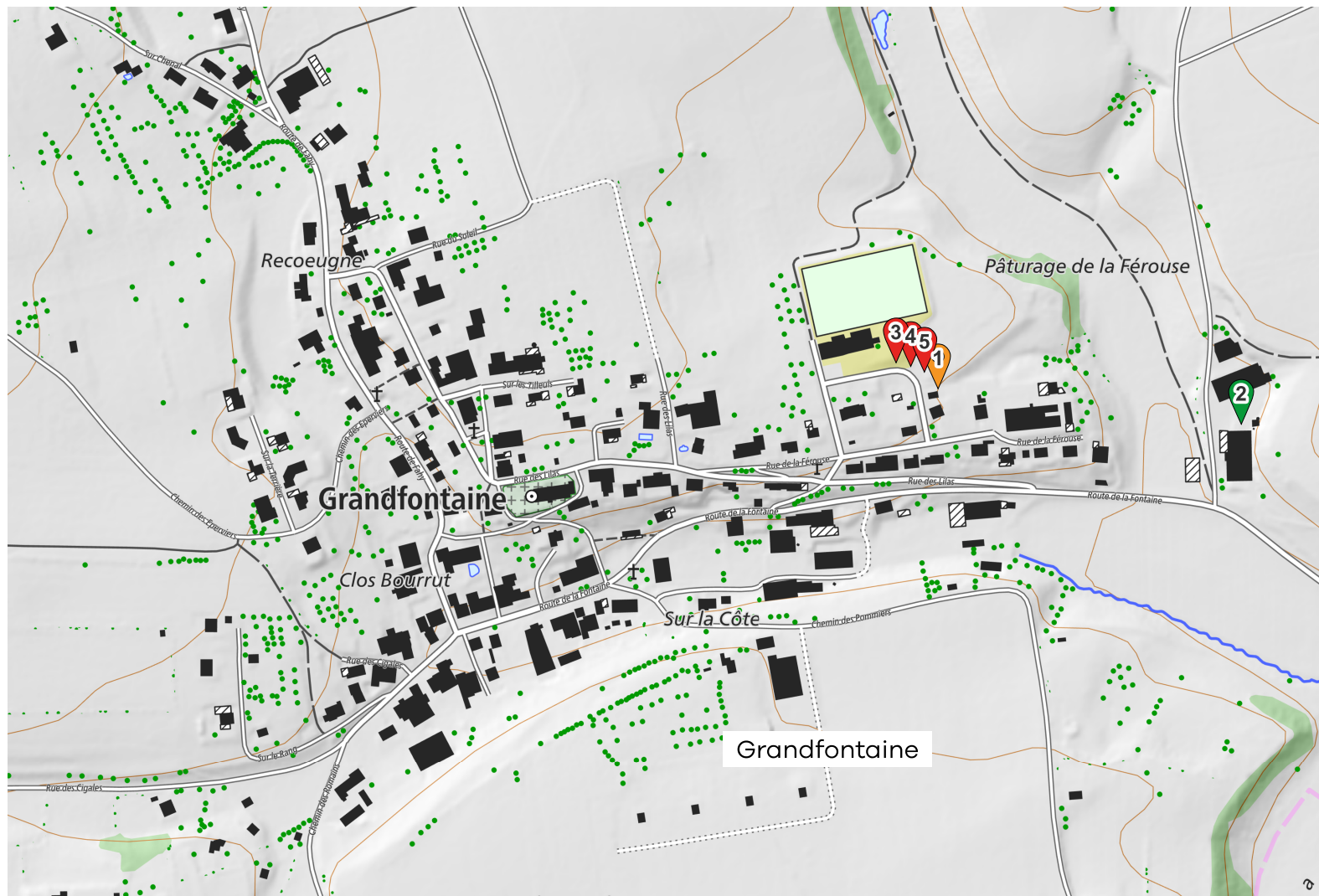




2024

MEMO Déchets

Votre guide des déchets



 Conteneur

 Déchèterie

 Déchets verts

Données swisstopo 10.2023



Nos déchets sont des ressources : **préservons-les** ensemble.
Évitons le gaspillage, trions et valorisons.



Grandfontaine



Informations **générales**



Et aussi sur **www.memodechets.ch** et **l'application**

Ma DÉCHÈTERIE (voir plan)

1 - Place des bennes : verre, papier, carton, boîtes de conserve, alu, ferraille, huiles minérales et végétales, textiles et chaussures, dosettes de café.

HEURES D'OUVERTURE

Mercredi de 15h00 à 19h00
Samedi de 09h00 à 16h00.

Mon AUTRE POINT DE COLLECTE (voir plan)

2 - La Férouse : déchets verts + branches

HEURES D'OUVERTURE

Lundi au samedi : 13h00 à 19h00
Excepté dimanche et jour férié.

Mes CENTRES DE TRI

Loca SA à Porrentruy : Tél. 032 466 76 66
lundi au vendredi : 07h30 à 11h30 et 13h30 à 16h30
Quatre samedis/an de 8h à 11h00 : Janv. 6 / Avril 6 /
Juillet 6 / Oct. 5.

Ramseyer SA à Courgenay : Tél. 032 471 15 52
lundi au vendredi : 07h00 à 11h45 et 13h15 à 17h15.

Centre Ecotri (Ramseyer SA) : lundi-mercredi-
vendredi de 13h15 à 17h15.
2 samedis par mois de 09h00 à 11h45 aux dates
suivantes : Janv. 6-20 / Fév. 3-17 / Mars 2-16 / Avril
6-20 / Mai 4-18 / Juin 8-22 / Juillet 6-20 / Août 10-24 /
Sept. 7-21 / Oct. 5-19 / Nov. 9-23 / Déc. 7-21.

Station d'épuration de Porrentruy et Environs (SEPE) :

Chemin de Bonne-Fontaine 8
2900 Porrentruy
Tous les 3ème lundis du mois de 14h00 à 17h00, en
cas de jour férié, report au 4ème lundi du mois.
Peintures, colles, solvants, détergents, acides, etc.
www.sepe-porrentruy.ch.

Contact et infos

Secrétariat communal
Rue de le Férouse 11
2908 Grandfontaine
032 476 61 74
administration@grandfontaine.ch
www.grandfontaine.ch

CONTENEURS SEMI-ENTERRÉS

3, 4, 5 : Les conteneurs semi-enterrés sont installés en face de la déchèterie communale.

Sacs taxés : doivent être déposés dans les conteneurs semi-enterrés qui se trouvent sur le territoire de la commune.

Interdit : à partir de 20h ainsi que les dimanches et jours fériés.

Info déchets

Arc Jurassien 0842 012 012
Aux heures de bureau (tarif local)

Calendrier

Grandfontaine

Début des tournées : 07h00

	Janvier	Février	Mars	Avril	Mai	Juin	
L 1	Nouvel An			1	Lundi de Pâques		
M 2	Saint Berchtold			2			
M 3				3	1	Fête du travail	
J 4		1		4	2		
V 5		2	1	5	3		
S 6		3	2	6	4	1	
D 7		4	3	7	5	2	
L 8		5	4	8	6	3	
M 9		6		9		4	
M 10		7	6	10	8	5	
J 11		8	7	11	9	6	
V 12		9	8	12	10	7	
S 13		10	9	13	11	8	
D 14		11	10	14	12	9	
L 15		12	11	15	13	10	
M 16		13		16		11	
M 17		14	13	17	15	12	
J 18		15	14	18	16	13	
V 19		16	15	19	17	14	
S 20		17	16	20	18	15	
D 21		18	17	21	19	16	
L 22		19	18	22	20	17	
M 23		20		23		18	
M 24		21	20	24	22	19	
J 25		22	21	25	23	20	
V 26		23	22	26	24	21	
S 27		24	23	27	25	22	
D 28		25	24	28	26	23	
L 29		26	25	29	27	24	
M 30		27		30		25	
M 31		28	27		29	26	
J		29	28		30	27	
V			29	Vendredi Saint	31	28	
S			30			29	
D			31	Pâques		30	
L							
M							

Calendrier

Grandfontaine

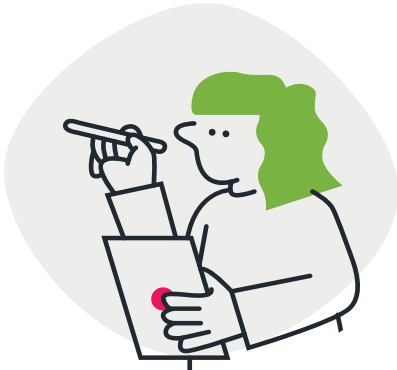
Début des tournées : 07h00

	Juillet	Août	Septembre	Octobre	Novembre	Décembre
L 1						
M 2				1		
M 3				2		
J 4		1 Fête nationale Suisse		3		
V 5		2		4	1 La Toussaint	
S 6		3		5	2	
D 7		4	1	6	3	1
L 8		5	2	7	4	2
M 9		6	3	8	5	3
M 10		7	4	9	6	4
J 11		8	5	10	7	5
V 12		9	6	11	8	6
S 13		10	7	12	9	7
D 14		11	8	13	10	8
L 15		12	9	14	11 Lundi de St Martin	9
M 16		13	10	15	12	10
M 17		14	11	16	13	11
J 18		15 Assomption	12	17	14	12
V 19		16	13	18	15	13
S 20		17	14	19	16	14
D 21		18	15	20	17	15
L 22		19	16	21	18	16
M 23		20	17	22	19	17
M 24		21	18	23	20	18
J 25		22	19	24	21	19
V 26		23	20	25	22	20
S 27		24	21	26	23	21
D 28		25	22	27	24	22
L 29		26	23	28	25	23
M 30		27	24	29	26	24
M 31		28	25	30	27	25 Noël
J		29	26	31	28	26
V		30	27		29	27
S		31	28		30	28
D			29			29
L			30			30
M						31



Comment bien trier ?

Les types de déchets



Ordures ménagères sacs SIDP
A mettre dans des sacs à ordures officiels. A déposer dans les trois conteneurs (moloks) situés sur le territoire communal. Les sacs hors des points de collecte ne seront pas ramassés.



Verre
A la déchèterie "Place des bennes".



PET
Prioritairement dans les conteneurs ad hoc des points de vente.



Aluminium et boîtes de conserve
A la déchèterie "Place des bennes".



Appareils électriques et électroniques
Aux points de vente ou aux centres de tri (voir infos générales).
Fondation SENS www.erecycling.ch
043 255 20 00.



Piles et accumulateurs
Aux points de vente ou aux centres de tri (voir infos générales).



Dépouilles d'animaux
Centre régional de ramassage des déchets carnés, La Rochette 51 - 2900 Porrentruy - tél. 079 816 33 67.
Si urgence police tél. 032 465 77 22.



Capsules Nespresso (aluminium)
A la déchèterie "Place des bennes".



Déchets encombrants combustibles payants
Les déchets encombrants combustibles sont à amener aux centres de tri Loca SA et Ramseyer SA.



Berlingots / Briques à boissons
Dans des sacs poubelles officiels SIDP. Les emballages en carton pour lait et autres boissons sont des déchets composites et ne peuvent pas être recyclés avec le carton.



Déchets inertes (petites quantités)
Dans les sacs SIDP
Gobat Génie Civil, Courgenay, 032 471 02 20.
Loca, Porrentruy, 032 466 76 66.
Ramseyer, Courgenay, 032 471 15 52.



Plastiques agricoles payants
Les plastiques agricoles sont à déposer dans des conteneurs taxés.



Restes de repas / déchets de cuisine / lavures
Ne concerne pas les restaurants. Seuls les restes de table des ménages peuvent être traités dans les inst. de traitement des déch. biogènes. Restes de viande, volaille, os, arrêtes, carcasse doivent être déposés dans un sac taxé.



Tubes lumineux (néon) / LED
Aux points de vente ou aux centres de tri (voir infos générales).



Déchets spéciaux des ménages
Aux points de vente; au SEPE, Chemin Bonne-Fontaine 8, Porrentruy 3ème lundi ou 4ème si 3ème férié de 14h00 à 17h00; sur rendez-vous au 032 466 33 66.



Sagex payants
Dans les sacs officiels SIDP ou Loca SA, Les Grandes Vies 42, Porrentruy. Dépôt payant. Pour des volumes inférieurs à 250 l : CHF 7.60. Par sac de 500 litres vendus sur site : CHF 15.20.



Déchets compostables ménagers
Compost privé ou au point de collecte "La Férouse".



Cartouches d'encre pour imprimantes
Aux points de vente.



Ferraille (objets métalliques)
A la déchèterie "Place des bennes".



Pneus
Aux points de vente ou aux centres de tri (voir infos générales).



Papier
A la déchèterie "Place des bennes".



Cendres de bois
Les cendres froides sont à éliminer avec les ordures ménagères dans les sacs officiels SIDP (si >1m3 peuvent être apportées à la décharge de type D du SEOD à Boécourt).



Huiles minérales et végétales
A la déchèterie "Place des bennes".



Médicaments
Aux points de vente.



Carton propre
A la déchèterie "Place des bennes".



Bois
Voir déchets encombrants combustibles.



Textiles et chaussures
A la déchèterie "Place des bennes".



Aérosols
Vider complètement le gaz propulseur (risque d'explosion). Selon la matière, à déposer avec l'alu, ou si symbole de danger avec les déchets spéciaux, sinon dans le sac poubelle officiel SIDP.



Flacons en plastique avec bouchon
Dans les sacs officiels SIDP.
Par les points de vente.



CD
Prioritairement aux points de vente ou dans les sacs officiels SIDP.

Du respect... pas de déchets !



**Ensemble, pour une
campagne propre !**



Tant que votre chien n'est pas capable de faire ça...



C'est à **VOUS** de ramasser avec le **sac adapté** et de le mettre dans la **poubelle** la plus proche.

1



2



3



Merci !

