




AbfallMEMO

Ihr Abfall-**Leitfaden**

 Sammelstelle von Giffers und Tentlingen, Baletschied 1



Unsere Abfälle sind Ressourcen: **Schützen wir** sie gemeinsam.
Wir vermeiden Verschwendung; wir sortieren und verwerten.



Giffers

s a i d e f



Allgemeine Informationen



Und auch auf www.memodechets.ch und in der **App**

Öffnungszeiten des Sammelhofs

DI 13:30 bis 15:00 Uhr
DO 13:30 bis 15:00 Uhr
FR 16:30 bis 19:00 Uhr
SA 09:30 bis 12:00 Uhr
SA 13:30 bis 15:00 Uhr

Ausserhalb der Öffnungszeiten ist es untersagt, den Sammelhof zu benutzen. Dies gilt auch bei geöffnetem Tor.

Kehrrechtgebühren

Grundgebühr Giffers: CHF 45.00

Preise Gebührenmarken:
17 Liter-Sack : CHF 1.20
35 Liter-Sack : CHF 2.00
60 Liter-Sack : CHF 3.50
110 Liter-Sack : CHF 6.00
800 Liter-Container : CHF 40.00

Verkaufsstellen Hauskehrrechtgebührenmarken

- Gemeindeverwaltung Giffers
- Coop Giffers

Kunststoffsammlung

60 Liter-Kunststoffsammelsäcke (Rolle à 10 Stück oder einzeln) können bei der Gemeindeverwaltung gegen eine Gebühr von CHF 26.00 (respektive CHF 2.60) bezogen werden.

Häckseldienst

Montag, 07. April und Dienstag, 08. April 2025
Montag, 27. Oktober und Dienstag, 28. Oktober 2025

Metall- und Elektroschrottsammlung

Freitag, 21. und Samstag, 22. März 2025
Freitag, 19. und Samstag, 20. September 2025

Kontakt und Infos

Gemeindeverwaltung Giffers
Dorfplatz 15
1735 Giffers
026 418 26 26
gemeinde@giffers.ch
www.giffers.ch

Werkhof

Baletschied 1, 1734 Tentlingen

Kehrrechtabfuhr

Jeweils Mittwochs ab 07:00 Uhr
(ausser an Feiertagen)

Grüngutabfuhr

Vorderried, 1735 Giffers: Grüngutmulde
zwischen Fussballplatz und Schützenhaus

Sperrgut

Jeweils am 1. Mittwoch im Monat
(ausser an Feiertagen)

**Für allfällige allgemeine Informationen
bezüglich Abfallbewirtschaftung
kontaktieren Sie bitte die
Gemeindeverwaltung.**





2025

Kalender

Giffers

Startzeit: 07h00

	Januar	Februar	März	April	Mai	Juni
M						
D			1			
M 1	Neujahr			2		
D 2				3	1	
F 3				4	2	
S 4	1	1	5	3		
S 5	2	2	6	4		1
M 6	3	3	7	5		2
D 7	4	4	8	6		3
M 8		5	5	9	7	4
D 9	6	6	10	8		5
F 10	7	7	11	9		6
S 11	8	8	12	10		7
S 12	9	9	13	11		8
M 13	10	10	14	12		9 Pfingstmontag
D 14	11	11	15	13		10
M 15		12	12	16	14	11
D 16	13	13	17	15		12
F 17	14	14	18 Karfreitag	16		13
S 18	15	15	19	17		14
S 19	16	16	20	18		15
M 20	17	17	21 Ostermontag	19		16
D 21	18	18	22	20		17
M 22		19	19	23	21	18
D 23	20	20	24	22		19 Fronleichnam
F 24	21	21	25	23		20
S 25	22	22	26	24		21
S 26	23	23	27	25		22
M 27	24	24	28	26		23
D 28	25	25	29	27		24
M 29		26	26	30	28	25
D 30	27	27		29 Auffahrt		26
F 31	28	28		30		27
S		29		31		28
S		30				29
M		31				30
D						



2025

Kalender

Giffers

Startzeit: 07h00

	Juli	August	September	Oktober	November	Dezember
M			1			1
D	1		2			2
M	2		3	1		3
D	3		4	2		4
F	4	1 Nationalfeiertag	5	3		5
S	5	2	6	4	1 Allerheiligen	6
S	6	3	7	5	2	7
M	7	4	8	6	3	8 Mariä Empfängnis
D	8	5	9	7	4	9
M	9	6	10	8	5	10
D	10	7	11	9	6	11
F	11	8	12	10	7	12
S	12	9	13	11	8	13
S	13	10	14	12	9	14
M	14	11	15	13	10	15
D	15	12	16	14	11	16
M	16	13	17	15	12	17
D	17	14	18	16	13	18
F	18	15 Mariä Himmelfahrt	19	17	14	19
S	19	16	20	18	15	20
S	20	17	21	19	16	21
M	21	18	22	20	17	22
D	22	19	23	21	18	23
M	23	20	24	22	19	24
D	24	21	25	23	20	25 Weihnachten
F	25	22	26	24	21	26 Stefanstag
S	26	23	27	25	22	27
S	27	24	28	26	23	28
M	28	25	29	27	24	29
D	29	26	30	28	25	30
M	30	27		29	26	31
D	31	28		30	27	
F		29		31	28	
S		30			29	
S		31			30	
M						
D						



Wie trennt man richtig?

Die Abfallarten



Aluminium und Weissblech
Leere und saubere Konservendosen, Getränkedosen, Dosen und Deckel aus Metall, Tuben
Nicht dazu gehören Alufolie, Alu-Joghurtdeckel, Aluminiumverpackungen



Autobatterien
Zurück an die Verkaufsstellen oder an der Eisen- und Metallsammlung im Frühling und Herbst für CHF 10.00 abgeben.



Batterien und Akkus
Nicht dazu gehören alte Nassbatterien, Autobatterien, Töfbbatterien (diese können beim Lieferanten entsorgt werden)



Elektrogeräte
Kleinere Geräte ganzjährig beim Sammelhof. Grössere Geräte an der Sammlung im Frühling und Herbst abgeben. Bitte informieren Sie sich bei der Gemeinde.



Gartenabfälle (organisch)
Grüngutcontainer befinden sich beim Sportplatz. Weitere Standorte können situationsbedingt variieren.



Gartenabfälle (organisch)
Gemüse- und Gartenabfälle, Rasenschnitt, Laub, Kaffee- und Teesatz, Blähtonkugeln (Hydrokultur), kleine Mengen von erkalteter Asche, Kleintiermist



Gartenabfälle (organisch)
Nicht dazu gehören Oele/Fette, Speisereste mit Fleisch oder Saucen, Tierkot, Katzenstreu



Glas
Flaschen, Konfitüren- und Einmachgläser bitte nach Farben trennen. Glas mit nicht eindeutiger definierbarer Farbe gehört ins grüne Fach.



Haushaltsondermüll
Gifte, Säuren, Laugen, Farben, Lacke, Quecksilber, Schädlingsbekämpfungsmittel, Pflanzenschutzmittel, Kunstdünger, Reinigungsmittel



Haushaltsondermüll
In Originalverpackung deutlich beschriftet an die Verkaufsstellen, ARA Marly nach telefonischer Absprache (026 43633 77) oder an die Giftsammlung bei der KEVAG Düdingen.



Kapseln aus Aluminium
Bitte nur Kaffeekapseln aus Aluminium bringen. Kaffeekapseln aus Plastik gehören in den Abfall.



Karton
Kartonschachteln, sauberer Verpackungskarton, Bücher. Bitte Karton ineinander stellen oder bündeln (siehe Abschnitt Papier- und Kartonsammlung).



Kehricht
Hauskehricht am Abfuhrtag nicht vor 07:00 Uhr bereitstellen; Kehrichtsack mit entsprechender Gebührenmarke der Gemeinde versehen. Verkaufsstellen für Gebührenmarken: Gemeindeverwaltung Giffers, Coop



Leuchtstoffröhren (Neonröhren) / LED
können beim Sammelhof abgegeben werden. Alle anderen Lampen bitte zurück an die Verkaufsstellen.



Medikamente
Können bei Ihrer Apotheke abgegeben werden.



Metall
Eisen und Metalle beim Sammelhof abgeben. Kleine Alu-Geräte oder Metallstücke aller Art



Metall
Im Frühling und Herbst wird eine Sammlung für grössere Objekte sowie Velos und Mofas durchgeführt. Bitte informieren Sie sich bei der Gemeinde.



Mineralöl
Motorenöle
Nicht dazu gehören Benzin, Petrol, Laugen, Säuren, Sprit, Farben



Papier
Zeitungen, Zeitschriften, Broschüren, Prospekte, loses Papier (siehe Abschnitt Papier- und Kartonsammlung).



PET-Flaschen
Ausschliesslich PET-Getränkeflaschen mit dem nebenstehenden PET-Recyclingsignet. Bitte Flaschen gepresst und mit Deckel verschlossen abgeben.



Pflanzliches Öl
Speiseöle und Fette. Bitte kein Kokosfett entsorgen, dieses wird im Container hart.



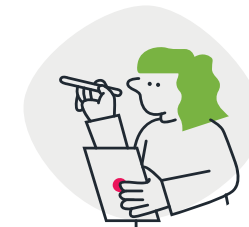
Reifen
Zurück an die Verkaufsstelle oder bei der Eisen- und Metallsammlung im Frühling und Herbst gegen eine Gebühr beim Sammelhof. Ohne Felgen CHF 5.00; mit Felgen CHF 10.00; grosse Pneu: CHF 20.00; mit



Sonstige Plastikabfälle
Kunststoffsammelsäcke sind auf der Gemeindeverwaltung gegen Gebühr erhältlich (siehe Seite Allgemeine Informationen, Abschnitt Kunststoffsammlung).



Sperrgut
Sammlung: Jeden 1. Mittwoch im Monat mit dem normalen Kehricht. Bitte Sperrgut mit entsprechender Gebührenmarke versehen (siehe Abschnitt Sperrgut).



Styropor
Weisses oder farbiges, sauberes Styropor, Verpackungschips. Nicht dazu gehören Verpackungen von Esswaren, schmutzige Isolierplatten



Textilien und Schuhe
Kleider, Schuhe
Nicht dazu gehören Abfall jeglicher Art, Spielzeug, Kleiderbügel, Duvets und Kissen. Bitte Plastiksäcke vor der Abgabe verschliessen.



Tierkadaver
Der Transport zur Sammelstelle Sanima, Strittacker, 3186 Düdingen, erfolgt auf eigene Kosten. MO bis SA 09:00 bis 11:00 Uhr, Tel. 026 492 04 52

Papier- und Kartonsammlung

Unser gesammeltes Altpapier wird wiederverwendet um neues, hochwertiges Papier herzustellen. Verunreinigungen in unserer Altpapiermulde haben grosse finanzielle Einbussen zur Folge. Um auch in Zukunft von höheren Altpapierentschädigungen profitieren zu können, möchten wir darauf hinweisen, was in die Papiersammlung, was in die Kartonsammlung und was in den Abfall gehört.

In die Papiersammlung

Zeitungen, Zeitschriften, Illustrierte, Kataloge, Werbung (ohne Plastikhülle), lose Papierblätter, Briefumschläge, Briefumschläge mit Fenster

In die Kartonsammlung

Kartonschachteln, Verpackungskarton, Wellpappe, Bücher, Seidenpapier, Geschenkpapier

In den Kehrichtsack

Fleischverpackungen, Käsepapier, Taschentücher, Servietten, beschichtetes Papier, plastifizierte Tischtücher, Holzkohlensäcke

Sperrgut

Brennbares Klein-Sperrgut: Maximale Grösse 100 cm lang, 25 cm Durchmesser, leichter als 25 kg, muss mit einer 60 Liter-Gebührenmarke versehen werden und kann zusammen mit dem Hauskehricht jeden Mittwoch abgegeben werden.

Brennbares Gross-Sperrgut: Maximale Grösse 50 x 25 x 200 cm, leichter als 50 kg, muss mit einer 110 Liter-Gebührenmarke versehen werden und kann jeden ersten Mittwoch vom Monat mit dem Hauskehricht abgegeben werden.

Wo können Sie zusätzlich gegen Gebühr entsorgen?

Andrey Transporte AG

Route du Pafuet 131
1724 Le Mouret
Telefon: 026 413 92 00
www.andreygroup.ch

Küffer AG

Galtern 21
1712 Tafers
Telefon: 026 494 12 76
www.kueffer-mulden.ch

Wie funktioniert der Kunststoff sammelsack?

60 Liter Kunststoff sammelsäcke können bei den Gemeindeverwaltungen gekauft werden. (Rolle à 10 Stück à CHF 26.00, oder einzeln für CHF 2.60)

Was gehört in den Sammelsack:

Plastiktragetaschen, Zeitschriftenfolien, Sixpackfolien, Plastikflaschen aller Art (Milch, Öl, Essig, Getränke, Shampoo, Putzmittel, Weichspüler), Tiefziehschalen wie Eier- und Guetzliverpackungen, Fleischschalen, Eimer, Blumentöpfe, Kübel, Joghurtbecher, Verbundmaterialien wie Aufschnitt-, Käseverpackungen usw.

Was gehört nicht in den Sammelsack:

Stark verschmutzte Verpackungen von Grillwaren mit Marinade, Verpackungen mit Restinhalten, Einweggeschirr, Spielzeug, Gartenschläuche, Styropor (Sagex) usw.

ACHTUNG: PET ist nicht gleich PET!



Die Dreieckssymbole, welche überall zu finden sind, stammen ursprünglich nicht aus dem Recycling, wurden aber von den Produzenten vermehrt dafür verwendet. Wenn ein Produkt ein solches Symbol hat, heisst das nicht, dass es auch ein Sammel- und Recyclingsystem dafür gibt. Das Piktogramm bezeichnet somit lediglich die Materialeigenschaften der Verpackung und nicht, ob diese rezykliert werden kann.



Das ist das offizielle Logo von PET-Recycling Schweiz. Es kennzeichnet PET-Getränkeflaschen und garantiert, dass diese im Schweizer Recycling System verwertet werden können. Bitte nur diese Flaschen in den PET-Recycling Sack abgeben.