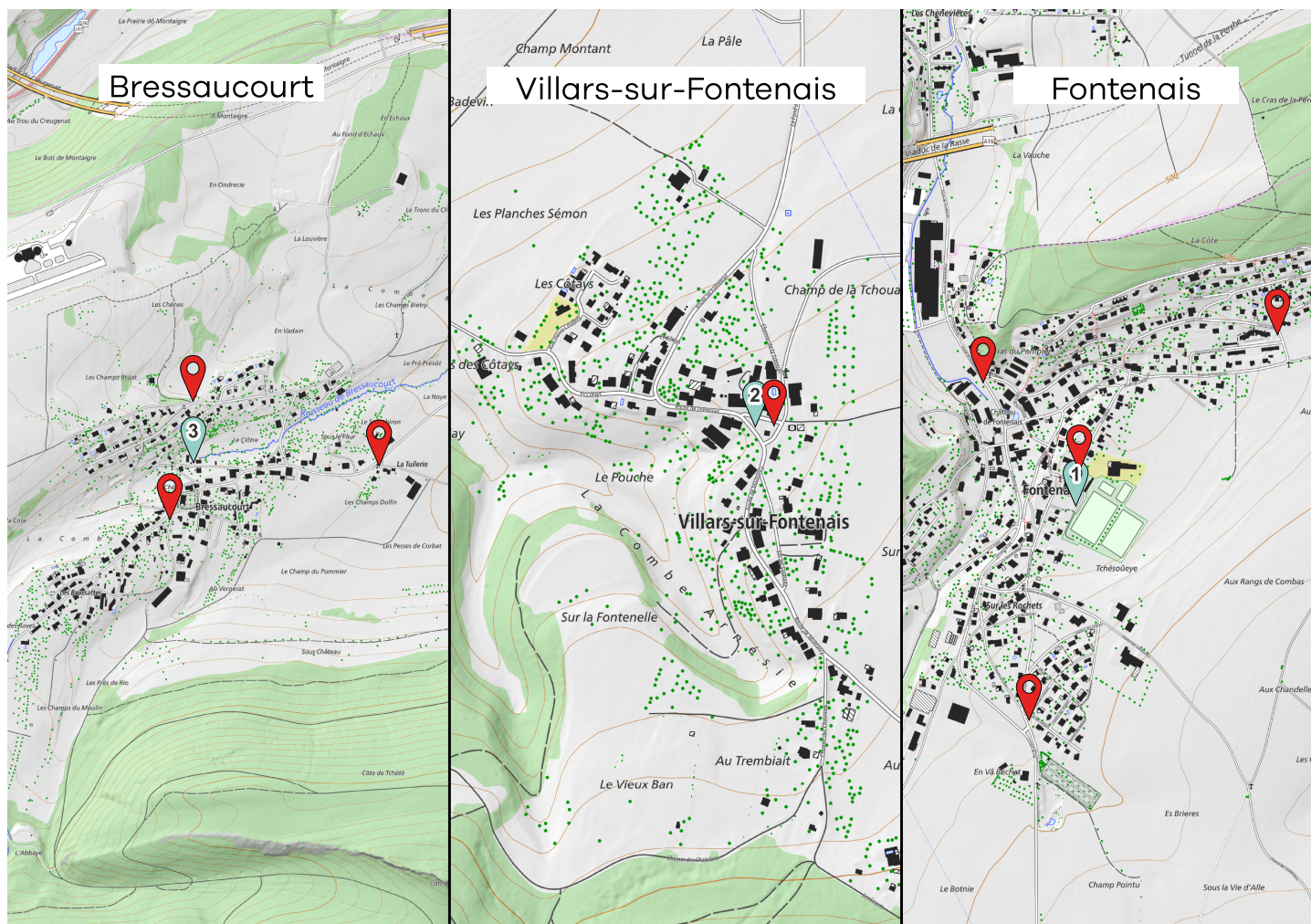




2026

# MEMO Déchets

Votre guide des déchets



Conteneur



Ecopoint

Données swisstopo 07.2024



Nos déchets sont des ressources : **préservons-les** ensemble.  
**Évitons** le gaspillage, trions et valorisons.



Fontenais





# Informations **générales**



Et aussi sur **www.memodechets.ch** et **l'application**

## CENTRES DE TRI

**Loca à Porrentruy** : Tél. 032 466 76 66  
lundi au vendredi : 07h30 à 11h30 et 13h30 à 16h30

Quatre samedis/an de 8h à 11h00 : 10.01. / 11.04. / 04.07. / 03.10.

**Ramseyer SA à Courgenay** : Tél. 032 471 15 52  
lundi au vendredi : 07h00 à 11h45 et 13h15 à 17h15.

**Centre Ecotri (Ramseyer)** : lundi-mercredi-vendredi de 13h15 à 17h15.  
2 samedis par mois de 09h00 à 11h45 aux dates suivantes : Janv. 3-24 / Fév. 7-21 / Mars 7-21 / Avril 11-25 / Mai 9-23 / Juin 6-20 / Juillet 4-18 / Août 8-22 / Sept. 5-19 / Oct. 3-17 / Nov. 7-21 / Déc. 5-19.

**Station d'épuration de Porrentruy et Environs (SEPE) :**

Chemin de Bonne-Fontaine 8  
2900 Porrentruy

Tous les 3ème lundis du mois de 14h00 à 17h00, en cas de jour férié, report au 4ème lundi du mois. **A l'exception de décembre** : 2ème lundi du mois.

Peintures, colles, solvants, détergents, acides, etc.

[www.sepe-porrentruy.ch](http://www.sepe-porrentruy.ch).

## **Mes ÉCOPOINTS (voir plan)**

**1 - En Combas (stade football)** : verre, papier, carton, alu + fer-blanc, piles, capsules Nespresso, textiles et chaussures, déchets compostables (petite quantité).

**2 - Villars sur Fontenais** : verre, alu + fer-blanc, piles.

**3 - Bressaucourt / Au Faubourg** : verre, papier, carton, alu + fer-blanc, huiles, textiles et chaussures, piles, capsules Nespresso, déchets compostables (petite quantité).

## **Ma place de COMPOSTAGE**

**Ajoverts - Route de Courtedoux - Porrentruy**

Horaire libre du lundi au samedi.

L'acquisition d'un badge est obligatoire.

## Contact et infos

### Commune de Fontenais

Secrétariat  
Place de la Fontaine 208  
2902 Fontenais  
032/466 28 08  
[secretariat@fontenais.ch](mailto:secretariat@fontenais.ch)  
[www.fontenais.ch](http://www.fontenais.ch)

### Service des travaux publics

José Petermann  
079/318 83 29  
[travauxpublics@fontenais.ch](mailto:travauxpublics@fontenais.ch)  
[www.fontenais.ch](http://www.fontenais.ch)

## **SACS POUBELLES / CONTENEURS AVEC PUCE**

Sacs officiels SIDP dans les conteneurs adéquats.

**Taxe au poids** : conteneurs 800 l équipés d'une puce.

## Info déchets

**Arc Jurassien** 0842 012 012

Aux heures de bureau (tarif local)





2026

# Calendrier

Fontenais / Bressaucourt / Villars

Début des tournées : 07h00

	Janvier	Février	Mars	Avril	Mai	Juin
L						1
M						2
M				1		3
J 1	Nouvel An			2		4 Fête-Dieu
V 2	Saint Berchtold			3 Vendredi Saint	1 Fête du travail	5
S 3				4	2	6
D 4		1	1	5 Pâques	3	7
L 5		2	2	6 Lundi de Pâques	4	8
M 6		3	3	7	5	9
M 7		4	4	8	6	10
J 8		5	5	9	7	11
V 9		6	6	10	8	12
S 10		7	7	11	9	13
D 11		8	8	12	10	14
L 12		9	9	13	11	15
M 13		10	10	14	12	16
M 14		11	11	15	13	17
J 15		12	12	16	14 Ascension	18
V 16		13	13	17	15	19
S 17		14	14	18	16	20
D 18		15	15	19	17	21
L 19		16	16	20	18	22
M 20		17	17	21	19	23 Commémoration du plébiscite jurassien
M 21		18	18	22	20	24
J 22		19	19	23	21	25
V 23		20	20	24	22	26
S 24		21	21	25	23	27
D 25		22	22	26	24 Pentecôte	28
L 26		23	23	27	25 Lundi de Pentecôte	29
M 27		24	24	28	26	30
M 28		25	25	29	27	
J 29		26	26	30	28	
V 30		27	27		29	
S 31		28	28		30	
D			29		31	
L			30			
M			31			



2026

# Calendrier

## Fontenais / Bressaucourt / Villars

Début des tournées : 07h00

	Juillet	Août	Septembre	Octobre	Novembre	Décembre
L						
M			1			1
M 1			2			2
J 2			3	1		3
V 3			4	2		4
S 4		1 Fête nationale Suisse	5	3		5
D 5		2	6	4	1 La Toussaint	6
L 6		3	7	5	2	7
M 7		4	8	6	3	8
M 8		5	9	7	4	9
J 9		6	10	8	5	10
V 10		7	11	9	6	11
S 11		8	12	10	7	12
D 12		9	13	11	8	13
L 13		10	14	12	9	14
M 14		11	15	13	10	15
M 15		12	16	14	11	16
J 16		13	17	15	12	17
V 17		14	18	16	13	18
S 18		15 Assomption	19	17	14	19
D 19		16	20	18	15	20
L 20		17	21	19	16 Lundi de St Martin	21
M 21		18	22	20	17	22
M 22		19	23	21	18	23
J 23		20	24	22	19	24
V 24		21	25	23	20	25 Noël
S 25		22	26	24	21	26
D 26		23	27	25	22	27
L 27		24	28	26	23	28
M 28		25	29	27	24	29
M 29		26	30	28	25	30
J 30		27		29	26	31
V 31		28		30	27	
S		29		31	28	
D		30			29	
L		31			30	
M						





# Comment bien **trier** ?



**Ordures ménagères sacs SIDP**  
Fontenais, Bressaucourt, Villars :  
dans les conteneurs semi-enterrés.



**Déchets compostables ménagers**  
Fontenais : écopoint En Combas.  
Bressaucourt : écopoint Au Faubourg.  
A déposer dans des sacs  
compostables uniquement à la place  
de compostage La Prairie (voir infos  
générales).



**Restes de repas / déchets de cuisine / lavures**  
Admis avec les biodéchets, sauf les  
restes de viande, volaille, poissons  
ainsi que les os, arêtes et carcasses  
qui doivent être mis dans les sacs  
officiels SIDP.



**Carton propre**  
Aux écopoints de Fontenais et  
Bressaucourt.  
Voir informations communales.



**Papier**  
Aux écopoints de Fontenais et  
Bressaucourt.  
Voir informations communales.



**Déchets encombrants combustibles**  
Aux centres de tri: Loca à Porrentruy  
/ Ramseyer à Courgenay.



**Ferraille (objets métalliques)**  
Aux centres de tri: Loca à Porrentruy  
/ Ramseyer à Courgenay.



**Déchets inertes (petites quantités)**  
Aux centres de tri: Loca à Porrentruy  
/ Ramseyer à Courgenay.



**Flacons en plastique avec bouchon**  
Dans les sacs officiels SIDP ou dans  
les grands magasins.



**Aluminium et boîtes de conserve**  
A tous les écopoints.



**Bois**  
Aux centres de tri: Loca à Porrentruy  
/ Ramseyer à Courgenay.



**Huiles minérales et végétales**  
Aux écopoints de Fontenais et  
Bressaucourt.



**Verre**  
A tous les écopoints.



**PET**  
Dans les conteneurs ad hoc des  
points de vente.



**Appareils électriques et électroniques**  
Aux points de vente ou aux centres  
de tri (voir infos générales).  
Fondation SENS [www.erecycling.ch](http://www.erecycling.ch)  
043.255.20.00.



**Déchets spéciaux des ménages**  
Aux points de vente; au SEPE,  
Chemin Bonne-Fontaine 8,  
Porrentruy 3ème lundi ou 4ème si  
3ème férié, à l'exception de  
décembre : 2ème lundi du mois; de  
14h00 à 17h00; sur rendez-vous au  
032.466.33.66.



**Sagex payants**  
Loca SA, Les Grandes Vies 42,  
Porrentruy. Dépôt payant. Pour des  
volumes inférieurs à 250 l : CHF 7.60.  
Par sac de 500 litres vendus sur  
site : CHF 15.20.



**Peintures**  
Voir déchets spéciaux des ménages.



**Capsules Nespresso (aluminium)**  
Uniquement les capsules Nespresso !  
Aux écopoints de Fontenais et  
Bressaucourt.



**Berlingots / Briques à boissons**  
Dans les sacs poubelle officiels SIDP.  
Les emballages en carton pour lait et  
autres boissons sont des déchets  
composites et ne peuvent pas être  
recyclés avec le carton.



**Cendres de bois**  
Les cendres froides sont à éliminer  
avec les ordures ménagères dans les  
sacs officiels SIDP (si >1m3 peuvent  
être apportées à la décharge de type  
D du SEOD à Boécourt).



**Textiles et chaussures**  
Aux écopoints de Fontenais et  
Bressaucourt.



**Dépouilles d'animaux**  
Centre régional de ramassage des  
déchets carnés, La Rochette 51 - 2900  
Porrentruy - tél. 079/816 33 67.  
Si urgence police tél. 032/465 77 22.



**Médicaments**  
Aux points de vente.



**Tubes lumineux (néon) / LED**  
Aux points de vente ou aux centres  
de tri (voir infos générales).

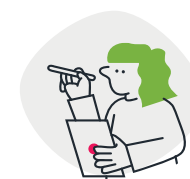


**Pneus**  
Aux points de vente ou aux centres  
de tri (voir infos générales).



**Cartouches d'encre pour imprimantes**  
Aux points de vente et à  
l'administration communale de  
Fontenais.

## Les types de déchets



**Plastiques agricoles**  
Aux centres de tri Loca et Ramseyer.



**Aérosols**  
Vider complètement le gaz  
propulseur (risque d'explosion). Selon  
la matière, à déposer avec l'alu, ou si  
symbole de danger avec les déchets  
spéciaux, sinon dans le sac poubelle  
officiel SIDP.



**Piles et accumulateurs**  
Aux points de vente ou aux centres  
de tri (voir infos générales).



**Emballage cadeau**  
Dans les sacs officiels SIDP

# Informations communales

## Mon réflexe pour une collecte du carton et du papier

Ce qu'il faut jeter dans la benne à carton - papier :

Boîtes et emballages en carton ; boîte en carton ondulé ; carton à pizza propre ; carton à lessive propre ; papier déchiqueté ; sac en papier ; découpe de papier ; papier d'emballage ; papier ; journaux ; illustrés et magazines (sans film plastique) ; brochures ; prospectus ; papier à lettre ; papier recyclé ; annuaire téléphonique ; livre sans couverture ; catalogue ; enveloppe ; enveloppe à fenêtre en faible quantité

Ce qu'il ne faut pas jeter dans la benne à carton - papier mais dans les sacs taxés :

Carton à boisson (brique) ; carton souillé de peinture, de crépis ; carton souillé de restes d'aliments (pizza, gâteau) ; sagex ; sac plastique ; papier de cuisson ; papier cadeau ; papier d'emballage de fleurs ; étiquettes et autocollants ; livre de photos ; sachet de soupe ; emballage de surgelés ; papier imperméabilisé ; papier de boucherie ; serviettes ; papier souillé

## **INFORMATION IMPORTANTE**

**Déchets spéciaux des ménages** (peintures, colles, solvants, détergents, acides, etc.)

Ce type de déchets n'est pas collecté par la commune, mais aux points de vente ou au SEPE, Chemin de la Bonne-Fontaine 8 à Porrentruy. Tous les 3<sup>e</sup> lundi du mois de 14h à 17h, en cas de jour férié, report au 4<sup>e</sup> lundi du mois. A l'exception de décembre : 2<sup>e</sup> lundi du mois. [www.sepe-porrentruy.ch](http://www.sepe-porrentruy.ch)

## **Piles et batteries**

Les communes n'ont pas l'obligation de récupérer ce type de déchets, selon l'Ordonnance sur la restitution (OREA), seuls les commerçants sont soumis à l'obligation de reprise. De nouveaux équipements étant nécessaires pour collecter les différentes piles, batteries, cigarettes électroniques, etc... la commune renonce à reprendre ce type de déchets.

# Informations communales

## Horaires des écopoints (Fontenais-Villars-Bressaucourt)

9 h – 19 h

Fermé le dimanche et les jours fériés

## Déchets encombrants

Les citoyens ont la possibilité d'amener directement les déchets précités au centre de tri Ramseyer SA à Courgenay ou chez LOCA à Porrentruy.

## Conteneurs semi-enterrés (MOLOK)

- Seuls des sacs taxés « SIDP » peuvent être jetés dans les Molok
- Aucun autre déchet ne doit y être jeté
- Aucun déchet ne doit être déposé aux alentours des Molok
- Des contrôles seront effectués et les contrevenants seront amendés
- Horaires des conteneurs semi-enterrés : 9h – 19h  
sauf le dimanche et les jours fériés

## Déchets verts

Tous les citoyens de Fontenais souhaitant livrer des déchets verts chez Ajoverts, doivent se munir d'un badge. Il sera à commander en ligne et une caution de 20 francs sera demandée.

Un passage sur la balance sera obligatoire, 500 kg (max. 12 passages) sont compris dans la taxe ménage.

En résumé, pour les citoyens de Fontenais se rendant à la déchetterie :

- Commander un badge en ligne [www.ajoversts.ch](http://www.ajoversts.ch) au moyen du formulaire adéquat. Une caution de 20 francs sera demandée, puis le badge sera envoyé par voie postale ;
- Passage obligatoire sur la balance ;
- La commune enverra une facture par ménage, dans le cas où les 500 kg sont dépassés ;
- Les citoyens pourront se servir de compost gratuitement.