



2025

# MEMO **Déchets**

**Votre guide** des déchets



Nos déchets sont des ressources : **préservons-les** ensemble.  
**Évitons** le gaspillage, trions et valorisons.



**Ferpicloz**

s a i d e f



# Informations **générales**



Et aussi sur [www.memodechets.ch](http://www.memodechets.ch) et l'application

## Ouverture de la déchèterie

**mercredi 18h00 - 19h00**

**samedi 10h30 - 11h30**

fermé les jours fériés

## Adresses et téléphones utiles

Emploi et solidarité

### **Coup d'Pouce**

Cité-Bellevue 4

1700 Fribourg

026 484 82 40

[cdpFribourg@emsol.ch](mailto:cdpFribourg@emsol.ch)

### **Communauté d'Emmaüs**

Route de la Pisciculture 6E

1700 Fribourg

026 424 55 67

[emmaus.fri@bluewin.ch](mailto:emmaus.fri@bluewin.ch)

### **Andrey Group**

Centre de tri des déchets

Route du Pafuet 131

1724 Le Mouret

026 413 92 00

[recycling@andreygroup.ch](mailto:recycling@andreygroup.ch)

### **Thommen SA Kôniz & Givisiez**

(anciennement Karl Kaufmann SA)

Route du Fer 10

1762 Givisiez

026 460 75 80

[givisiez@thommen.ch](mailto:givisiez@thommen.ch)

### **Centre collecteur de Châtillon**

SANIMA

Route de la Comba 50 (zone Châtillon sud)

1725 Posieux

026 305 22 82

### **SFR Société fribourgeoise de recyclage SA**

Récupération de matériaux et recyclage

Route de la Comba 50

1725 Posieux

026 401 25 15 / 026 426 54 53

[info@sfr-recyclage.ch](mailto:info@sfr-recyclage.ch)

### **Station d'épuration (STEP) de Marly**

Route de la Gérine 128

1723 Marly

026 436 33 77

## Contact et infos

### **Questions administratives**

Administration communale

Route de la Forêt 26

1724 Ferpicloz

026 413 25 91

[administration@ferpicloz.ch](mailto:administration@ferpicloz.ch)

[www.ferpicloz.ch](http://www.ferpicloz.ch)

### **Questions techniques**

Alain Pillonel

Conseiller communal

079 206 43 62

[alain.pillonel@ferpicloz.ch](mailto:alain.pillonel@ferpicloz.ch)

## Taxes et tarifs

La taxe de base se monte à CHF 35.-- par personne et par année.

Il est prélevé une taxe de CHF 0.50 par kilo.

## Mon réflexe TRI À LA SOURCE

Quand je fais mes achats ...

- j'en profite pour **ramener au(x) magasin(s)**, dans lesquels je me rends, tous les déchets qui y sont repris: bouteilles en verre et en PET, PE, piles, appareils hors d'usage, etc..
- autant que possible, **je laisse sur place les emballages** de mes achats.

## Bon à savoir

Les meubles usagés en bon état sont récupérés gratuitement par Emmaüs ou par Coupd'Pouce.

Les appareils électroniques ou électriques peuvent être retournés gratuitement dans les points de vente.

**Pour toute information générale relative à la gestion des déchets, contactez la commune.**





2025

# Calendrier

## Ferpicloz

	Janvier	Février	Mars	Avril	Mai	Juin
L						
M				1		
M 1	Nouvel-An			2		
J 2	Lendemain de Nouvel-An			3	1	
V 3				4	2	
S 4		1	1	5	3	
D 5		2	2	6	4	1
L 6		3	3	7	5	2
M 7		4	4	8	6	3
M 8		5	5	9	7	4
J 9		6	6	10	8	5
V 10		7	7	11	9	6
S 11		8	8	12	10	7
D 12		9	9	13	11	8
L 13		10	10	14	12	9 <small>Lundi de Pentecôte</small>
M 14		11	11	15	13	10
M 15		12	12	16	14	11
J 16		13	13	17	15	12
V 17		14	14	18 <small>Vendredi-Saint</small>	16	13
S 18		15	15	19	17	14
D 19		16	16	20	18	15
L 20		17	17	21 <small>Lundi de Pâques</small>	19	16
M 21		18	18	22	20	17
M 22		19	19	23	21	18
J 23		20	20	24	22	19 <small>Fête-Dieu</small>
V 24		21	21	25	23	20
S 25		22	22	26	24	21
D 26		23	23	27	25	22
L 27		24	24	28	26	23
M 28		25	25	29	27	24
M 29		26	26	30	28	25
J 30		27	27		29 <small>Ascension</small>	26
V 31		28	28		30	27
S			29		31	28
D			30			29
L			31			30
M						



2025

# Calendrier

## Ferpicloz

	Juillet	Août	Septembre	Octobre	Novembre	Décembre
L			1			1
M	1		2			2
M	2		3	1		3
J	3		4	2		4
V	4	1 Fête nationale	5	3		5
S	5	2	6	4	1 Toussaint	6
D	6	3	7	5	2	7
L	7	4	8	6	3	8 Immaculée Conception
M	8	5	9	7	4	9
M	9	6	10	8	5	10
J	10	7	11	9	6	11
V	11	8	12	10	7	12
S	12	9	13	11	8	13
D	13	10	14	12	9	14
L	14	11	15	13	10	15
M	15	12	16	14	11	16
M	16	13	17	15	12	17
J	17	14	18	16	13	18
V	18	15 Assomption	19	17	14	19
S	19	16	20	18	15	20
D	20	17	21	19	16	21
L	21	18	22	20	17	22
M	22	19	23	21	18	23
M	23	20	24	22	19	24
J	24	21	25	23	20	25 Noël
V	25	22	26	24	21	26 Saint Etienne
S	26	23	27	25	22	27
D	27	24	28	26	23	28
L	28	25	29	27	24	29
M	29	26	30	28	25	30
M	30	27		29	26	31
J	31	28		30	27	
V		29		31	28	
S		30			29	
D		31			30	
L						
M						



# Comment bien trier ?



**Ordures ménagères** payants  
Une entente intercommunale gère les ordures ménagères. Merci d'utiliser des sacs à poubelle sans taxe, que vous pouvez déposer dans l'une des 4 bennes compacteuses à votre disposition dans la région.



**Déchets de chantier**  
Les objets issus de travaux de rénovations, de constructions ou de transformations, les objets provenant d'une activité agricole, artisanale ou industrielle doivent être amenés dans un centre de tri des déchets (ex. Châtillon, etc...)



**Gazon**  
A déposer dans la benne des déchets verts.



**Aluminium**  
L'alu doit être propre.



**Déchets de jardin**  
A déposer dans la benne des déchets verts. **Pour les branches, seules celles de petits diamètres et d'une longueur max. de 1m sont acceptées**, dépôt à l'endroit indiqué à la déchèterie.



**Huiles végétales**  
Il s'agit des huiles utilisées en cuisine.



**Autres déchets plastiques**  
Les emballages et autres objets en plastiques sont à éliminer avec les ordures ménagères.



**Déchets encombrants combustibles**  
La benne pour les objets encombrants est à disposition durant environ 1 mois au printemps et 1 mois en automne.



**Médicaments**  
Les médicaments peuvent être rendus à leur fournisseur.



**Tubes lumineux (néon) / LED**  
Les ampoules et néons doivent être rapportés directement au fournisseur ou au magasin.



**Boîtes de conserve (fer-blanc / tôle d'acier)**  
Les boîtes doivent être propres.



**Dépouilles d'animaux**  
Le centre régional de Châtillon est à votre disposition pour les cadavres d'animaux.



**PET**  
Seules les bouteilles portant le signe PET sont acceptées. Elles doivent être aplaties.



**Verre**  
Les verres doivent être vidés de leur contenu, rincés et débarrassés de leur couvercle, bouchon ou partie métallique.



**Capsules Nespresso (aluminium)**  
Les capsules sont également reprises par Nespresso à votre domicile par le facteur. Les autres capsules doivent être éliminées avec les ordures ménagères.



**Ferraille (objets métalliques)**  
La benne pour la ferraille est à votre disposition durant environ 1 mois au printemps et durant environ 1 mois en automne.



**Piles et accumulateurs**  
Les piles doivent être rapportées directement au fournisseur ou au magasin.



**Déchets compostables ménagers**  
Ne pas déposer de gros os, ni de cornet ou emballage plastique.



**Flacons en plastique avec bouchon**  
Les bouteilles ayant contenu de l'huile, du vinaigre, du shampoing, de la lessive, etc..., sont à éliminer dans le sacs à ordures.



**Sagex**  
Les sagex sont acceptés dans le container prévu à cet effet.



**Déchets spéciaux des ménages**  
Les déchets toxiques tels que pesticides de jardin, détartrants, petites quantités de peintures, diluants ou autres, peuvent être retournés chez le fournisseur. La STEP de Marly est également à votre disposition.

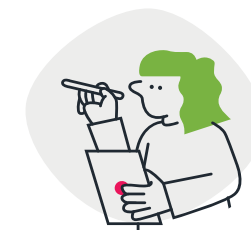


**Papier et carton**  
Les papiers et cartons doivent être empilés et solidement attachés. Les cartons vides et démontés ne doivent pas contenir de plastique, sagex ou autre.



**Textiles et chaussures**  
Les vêtements ou textiles et chaussures, réutilisables peuvent être déposés dans les containers ad hoc. L'entreprise Texaid en a placé un derrière le bâtiment de l'ancienne Tuilerie.

## Les types de déchets



## Ordures ménagères

La gestion et l'élimination des ordures ménagères est gérée par une entente qui regroupe les communes de Bois-d'Amont, Le Mouret et Ferpicloz.

Les sacs poubelles, non taxés, sont à déposer dans l'une des 4 bennes compacteuses mise à votre disposition à

- Arconciel                      à côté du terrain de football, Rte de Chésalles
- Ependes                        sur la place de parc du village, Au Village
- Ferpicloz                      derrière le bâtiment de l'ancienne Tuilerie, Imp. de la Tuilerie 5
- Le Mouret                     à la déchetterie du Serté, Rte du Serté

**Les bennes compacteuses d'Ependes, Ferpicloz et le Mouret ne sont pas accessibles les dimanches et jours fériés. Celle d'Ependes est ouverte uniquement de 07h00 à 20h45 du lundi au samedi.**

Pour le bon fonctionnement de la benne, nous vous remercions de

- mettre vos déchets dans des sacs plastiques fermés
- ne pas surcharger le tambour (max. 3 sacs de 35l, 2 de 60l ou 1 de 110l)
- ne pas introduire de longs objets dans le tambour

**En cas de panne, merci de reprendre vos déchets et de les éliminer dans l'une des autres bennes à votre disposition.**

Pour tout dysfonctionnement ou perte de votre carte magnétique, adressez-vous directement à l'administration communale.

# Du respect... pas de déchets !



**Ensemble, pour une  
campagne propre !**