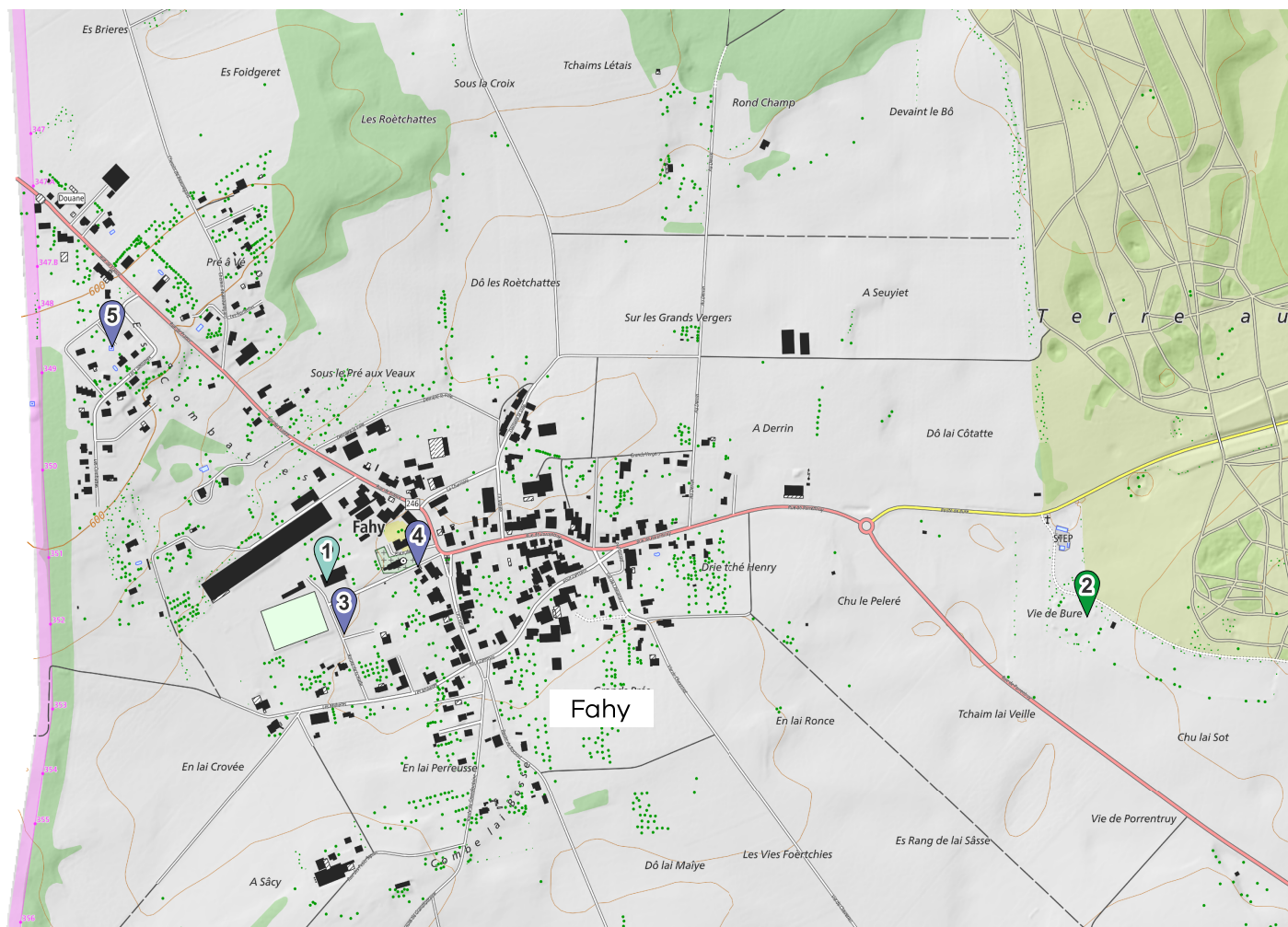




2026

MEMO **Déchets**

Votre guide des déchets



 Déchets verts  Robidog  Ecopoint

Données swisstopo 10.2023



Nos déchets sont des ressources : **préservons-les** ensemble.
Évitons le gaspillage, trions et valorisons.



Fahy





Informations **générales**



Et aussi sur **www.memodechets.ch** et **l'application**

CENTRES DE TRI

Loca à Porrentruy : Tél. 032 466 76 66
lundi au vendredi : 07h30 à 11h30 et 13h30 à 16h30

Quatre samedis/an de 8h à 11h00 : Janv. 10 / Avril 11 / Juillet 4 / Oct. 3.

Ramseyer SA à Courgenay : Tél. 032 471 15 52
lundi au vendredi : 07h00 à 11h45 et 13h15 à 17h15.

Centre Ecotri (Ramseyer) : lundi-mercredi-vendredi de 13h15 à 17h15.

2 samedis par mois de 09h00 à 11h45 aux dates suivantes : Janv. 3-24 / Fév. 7-21 / Mars 7-21 / Avril 11-25 / Mai 9-23 / Juin 6-20 / Juillet 4-18 / Août 8-22 / Sept. 5-19 / Oct. 3-17 / Nov. 7-21 / Déc. 5-19.

Station d'épuration de Porrentruy et Environs (SEPE) :

Chemin de Bonne-Fontaine 8
2900 Porrentruy

Tous les 3ème lundis du mois de 14h00 à 17h00, en cas de jour férié, report au 4ème lundi du mois. **A l'exception de décembre** : 2ème lundi du mois.

Peintures, colles, solvants, détergents, acides, etc.

www.sepe-porrentruy.ch.

Mes ÉCOPOINTS (voir plan)

1 - Centre du village :

Verre, carton, boîtes de conserve, alu, huiles, textiles et chaussures, PET, dosettes de café, piles

2 - Décharge vers la STEP :

Déchets compostables, gazon, branches, benne pour le métal (tout objet composé à 70% d'acier peut y être déposé).

Heure d'été :

Ouverture le samedi de 16h à 16h30 et le mercredi de 18h à 18h30.

Heure d'hiver :

Ouverture le premier et le troisième samedi de chaque mois de 16h à 16h30.

Contact et infos

Administration communale
Route de la Halle 79D
2916 Fahy
032 476 66 68
administration@fahy.ch

Mon réflexe TRI À LA SOURCE

Quand je fais mes achats...

- j'en profite pour **ramener au(x) magasin(s)** où je me rends, tous les déchets qui y sont repris : bouteilles en verre et en PET, piles, appareils hors d'usage, etc..
- je choisis les objets et denrées **en fonction de leur bilan écologique** (économies en emballages, en énergie de production et de transport, moins polluants, recyclables...)
- autant que possible, **je laisse sur place les emballages** de mes achats.

SACS-POUBELLE ou CONTENEURS AVEC PUCE

Taxe au volume : Sacs officiels SIDP à déposer dans les conteneurs semi-enterrés (Moloks).

Taxe au poids : Conteneurs 800L équipés d'une puce.

Info déchets

Arc Jurassien 0842 012 012
Aux heures de bureau (tarif local)





2026

Calendrier

Fahy

Début des tournées : 06h30

	Janvier	Février	Mars	Avril	Mai	Juin
L						1
M						2
M			1			3
J 1	Nouvel An		2			4 Fête-Dieu
V 2	Saint Berchtold		3	Vendredi Saint	1 Fête du travail	5
S 3			4		2	6
D 4		1	1	5 Pâques	3	7
L 5		2	2	6 Lundi de Pâques	4	8
M 6		3	3	7	5	9
M 7		4	4	8	6	10
J 8		5	5	9	7	11
V 9		6	6	10	8	12
S 10		7	7	11	9	13
D 11		8	8	12	10	14
L 12		9	9	13	11	15
M 13		10	10	14	12	16
M 14		11	11	15	13	17
J 15		12	12	16	14 Ascension	18
V 16		13	13	17	15	19
S 17		14	14	18	16	20
D 18		15	15	19	17	21
L 19		16	16	20	18	22
M 20		17	17	21	19	23 Commémoration du plébiscite jurassien
M 21		18	18	22	20	24
J 22		19	19	23	21	25
V 23		20	20	24	22	26
S 24		21	21	25	23	27
D 25		22	22	26	24 Pentecôte	28
L 26		23	23	27	25 Lundi de Pentecôte	29
M 27		24	24	28	26	30
M 28		25	25	29	27	
J 29		26	26	30	28	
V 30		27	27		29	
S 31		28	28		30	
D			29		31	
L			30			
M			31			



2026

Calendrier

Fahy

Début des tournées : 06h30

	Juillet	Août	Septembre	Octobre	Novembre	Décembre
L						
M			1			1
M 1			2			2
J 2			3	1		3
V 3			4	2		4
S 4		1 Fête nationale Suisse	5	3		5
D 5		2	6	4	1 La Toussaint	6
L 6		3	7	5	2	7
M 7		4	8	6	3	8
M 8		5	9	7	4	9
J 9		6	10	8	5	10
V 10		7	11	9	6	11
S 11		8	12	10	7	12
D 12		9	13	11	8	13
L 13		10	14	12	9	14
M 14		11	15	13	10	15
M 15		12	16	14	11	16
J 16		13	17	15	12	17
V 17		14	18	16	13	18
S 18		15 Assomption	19	17	14	19
D 19		16	20	18	15	20
L 20		17	21	19	16 Lundi de St Martin	21
M 21		18	22	20	17	22
M 22		19	23	21	18	23
J 23		20	24	22	19	24
V 24		21	25	23	20	25 Noël
S 25		22	26	24	21	26
D 26		23	27	25	22	27
L 27		24	28	26	23	28
M 28		25	29	27	24	29
M 29		26	30	28	25	30
J 30		27		29	26	31
V 31		28		30	27	
S		29		31	28	
D		30			29	
L		31			30	
M						



Comment bien **trier** ?



Ordures ménagères sacs SIDP

A déposer dans les moloks à l'écopoint du centre du village.



Papier

Tournées voir calendrier.



Déchets encombrants combustibles

Tournées voir calendrier.
Max. 1m3 par ménage.
Dépôt chez Ramseyer ou chez Loca possible toute l'année.



Ferraille (objets métalliques)

Tournées voir calendrier.
Objet métallique : max. 50 kg.
Benne à la décharge verte : tout objet composé à 70% d'acier peut y être déposé, (voir les horaires d'ouverture).



Aluminium et boîtes de conserve

A l'écopoint.



Carton propre

A l'écopoint.



Huiles minérales et végétales

A l'écopoint.



Verre

A l'écopoint.



Capsules Nespresso (aluminium)

A l'écopoint.



PET

A l'écopoint ou dans les conteneurs ad hoc des points de vente.



Textiles et chaussures

Dans les conteneurs de l'Ecopoint ou lors des collectes de Tell-Text.



Déchets compostables ménagers

A la décharge communale.



Déchets spéciaux des ménages

Aux points de vente; au SEPE, Chemin Bonne-Fontaine 8, Porrentruy 3ème lundi ou 4ème si 3ème férié, à l'exception de décembre : 2ème lundi du mois; de 14h00 à 17h00; sur rendez-vous au 032.466.33.66.



Dépouilles d'animaux

Centre régional de ramassage des déchets carnés, La Rochette 51 - 2900 Porrentruy - tél. 079.816.33.67.
Si urgence police tél. 032.465.77.22.



Appareils électriques et électroniques

Aux points de vente ou aux centres de tri.
Fondation SENS www.erecycling.ch
043.255.20.00.



Pneus

Aux points de vente ou aux centres de tri.



Déchets inertes (petites quantités)

Gobat Génie Civil, Courgenay, 032/471 02 20.
Loca, Porrentruy, 032/466 76 66.
Ramseyer, Courgenay, 032/471 15 52.



Médicaments

Aux points de vente.



Piles et accumulateurs

A l'écopoint, aux points de vente ou aux centres de tri.



Tubes lumineux (néon) / LED

Aux points de vente ou aux centres de tri.



Sagex payants

Loca SA, Les Grandes Vies 42, Porrentruy. Dépôt payant. Pour des volumes inférieurs à 250 l : CHF 7.60.
Par sac de 500 litres vendus sur site : CHF 15.20.



Bois

Chez Ramseyer ou Loca.



Plastiques agricoles

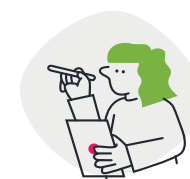
Chez Ramseyer ou Loca.



Flacons en plastique avec bouchon

Dans les sacs officiels SIDP.
Par les points de vente.

Les types de déchets



Aérosols

Vider complètement le gaz propulseur (risque d'explosion). Selon la matière, à déposer avec l'aluminium, ou si symbole de danger avec les déchets spéciaux, sinon dans le sac poubelle officiel SIDP.



Berlingots / Briques à boissons

Dans des sacs poubelles officiels SIDP. Les emballages en carton pour lait et autres boissons sont des déchets composites et ne peuvent pas être recyclés avec le carton.



Cendres de bois

Les cendres froides sont à éliminer avec les ordures ménagères dans les sacs officiels SIDP (si >1m3 peuvent être apportées à la décharge de type D du SEOD à Boécourt).



CD

Prioritairement aux points de vente ou dans les sacs officiels SIDP.



Restes de repas / déchets de cuisine / lavures

Ne concerne pas les restaurants. Seuls les restes ménagers peuvent être traités dans les centres de compostage. Viande, volaille, os, arrêtes, à mettre dans un sac taxé.



Cartouches d'encre pour imprimantes

Aux points de vente.

LA NATURE N'EST PAS NOTRE POUBELLE, **RESPECTONS-LA!**



Déchets encombrants ménagers admis lors du ramassage

Sont considérés comme déchets **encombrants ménagers** tous les objets mobiliers d'un ménage environ 1 m³ par ménage et par ramassage.

Exemple : lit, matelas, chaise, divan, canapé, fauteuil, tapis, armoire démontée, objet, jouet ne pouvant pas être mis dans un sac poubelle de 110 litres.

Dimension max. des déchets ménagers encombrants 150cmx100cmx50cm.
Max. 50 kg

Déchets ne faisant pas partie des encombrants :

- Ne sont pas admis tous les déchets ne provenant pas d'un ménage
- Les déchets en quantité trop importante (ne correspondant pas au paragraphe ci-dessus) provenant d'un débarras lors d'un déménagement ou d'un décès
- Les ordures ménagères (collectées par le service de ramassage)
- Les déchets en sac (tous les déchets pouvant être mis dans un sac de 110 litres sont considérés comme ordures ménagères)
- Les matériaux inertes provenant de travaux ou de l'extérieur (briques, tuiles, plaque d'éternit, pavés, dalles de jardins, etc.)
- Le bois provenant de travaux ou de l'extérieur (poutre, barrière, lames, parquet, etc.)
- Les déchets verts
- Les cadavres d'animaux (abattoir de Porrentruy)
- Les déchets des exploitations agricoles ou des entreprises
- Le PET (retour au magasin)
- Les ferrailles
- Le papier, le carton
- Le verre
- Les appareils électroménagers (ex. frigo, lave-linge, radio, aspirateur, etc.)

Tous les déchets non admis lors du ramassage peuvent généralement être déposés dans un centre de tri professionnel.