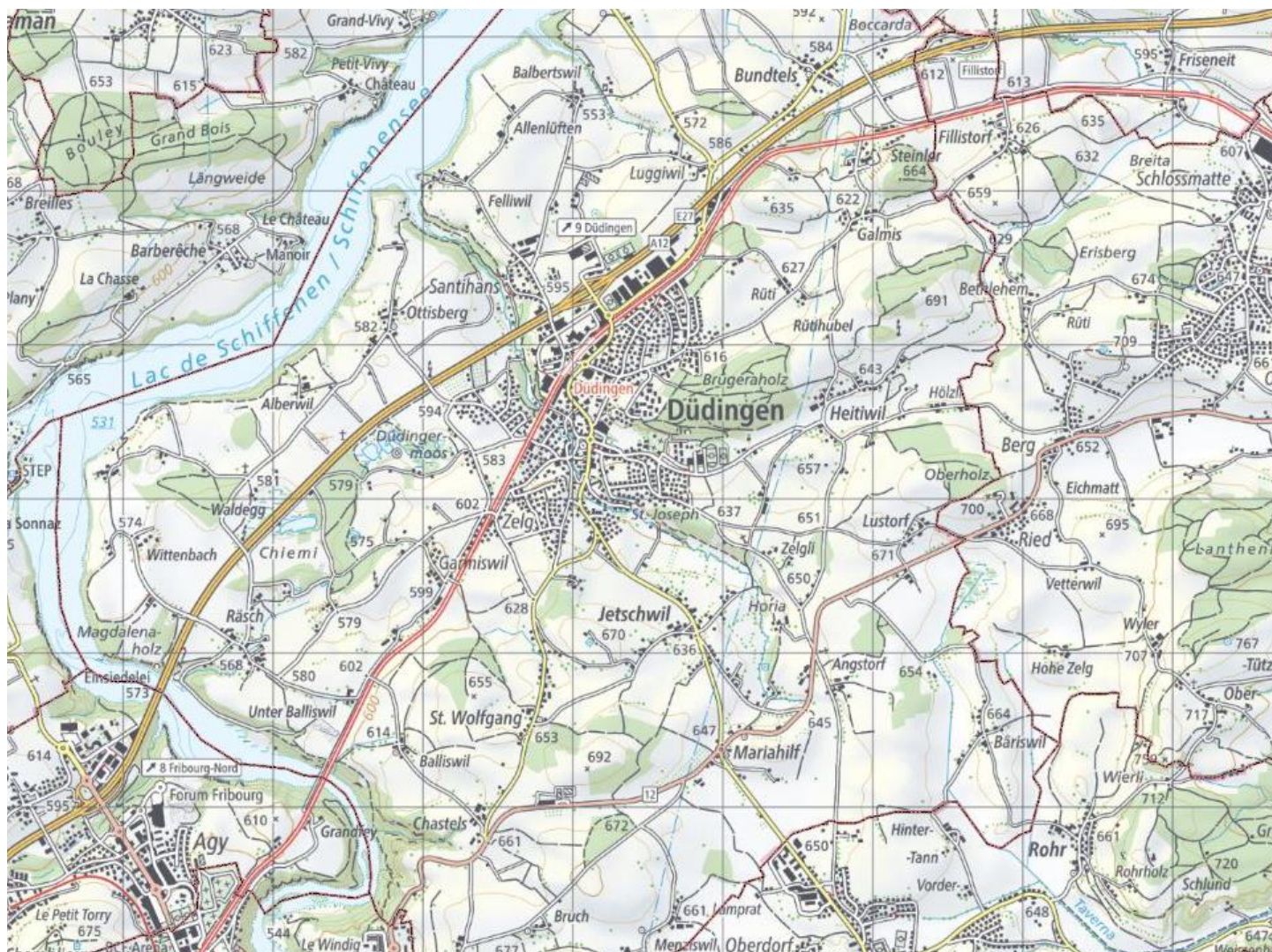




2025

AbfallMEMO

Ihr Abfall-**Leitfaden**



Unsere Abfälle sind Ressourcen: **Schützen wir** sie gemeinsam.
Wir vermeiden Verschwendung; wir sortieren und verwerten.



Düdingen
Zone 3

s a i d e f



Allgemeine Informationen

Und auch auf **www.memodechets.ch** und in der **App**



Hauptsammelstelle KEVAG AG

Warpelstrasse 1
Tel. 079 796 68 08 (während Öffnungszeiten)
Montag bis Freitag
09.00 - 11.30 Uhr / 15.30 - 18.30 Uhr
Samstag
08.30 - 11.30 Uhr / 13.30 - 16.00 Uhr

SANIMA, Tierkörper-Sammelstelle

Strittacker 2 (an der Hauptstrasse zwischen
Bundtels und Fillistorf)
Tel. 026 492 04 52
Montag bis Samstag
09.00 - 11.00 Uhr (mit Ausnahme Feiertage)

Sammelstelle AGRIKOM

Strittacker 4 (hinter Gebäude SANIMA)
Tel. 079 621 95 42
Freitag
09.00 - 12.00 Uhr (ganzes Jahr)
Samstag
09.00 - 15.00 Uhr (Februar - November)

Sammelstelle Firma Raetzo

Guggerhorn 2
Tel. 026 493 44 27
Montag bis Freitag
09.00 - 12.00 Uhr / 13.00 - 17.00 Uhr
Samstag
09.00 - 12.00 Uhr

VAM Verein für aktive Arbeitsmarktmassnahmen




Mostereiweg 6
Tel. 026 505 25 00
Montag bis Donnerstag
07.30 - 11.45 Uhr / 13.00 - 17.00 Uhr
Freitag
07.30 - 11.45 Uhr / 13.00 - 16.00 Uhr

Kontakt und Infos

Gemeindeverwaltung Düdingen
Hauptstrasse 27
Postfach 85
3186 Düdingen
026 492 74 74
gemeinde@duedingen.ch
www.dueidingen.ch

**Für allfällige allgemeine Informationen
bezüglich Abfallbewirtschaftung
kontaktieren Sie bitte die
Gemeindeverwaltung.**

Der Kehrriht darf erst
am Morgen des
Abfuhrtages
bereitgestellt werden
und muss ab 07.00
Uhr am Strassenrand
bereit stehen.

	Kehrrihtsammlung jeden Freitag der Quartiere Chännelmattstrasse - Schützenweidweg, Sandacher – Horiastrasse, Grubenweg, Kirchstrasse, Velgaweg, Hauptstrasse, Bahnhofstrasse, Gänseberg, Wolfacker, Riedli, Haslera, Brugera, Sonnenmatte, Hägli, Halta und Camping Schiffenen
	Kehrrihtsammlung jeden Dienstag der Quartiere Weiermattweg, Briegli, Garmiswilstrasse, Zeigstrasse, Vullyweg, Mühleweg, Im Baumgarten, Blumenrain, Rächholderberg, Santihans, Bonnstrasse, Warpelstrasse, St. Wolfgang, Stockera, Mariahilf, Jetschwil, Uebewil, Chastels, Heitera, Angstorf, Birchstrasse
	Kehrrihtsammlung jeden 1. und 3. Dienstag des Monats der Weiler Balbertswil, Felliwil, Luggiwil, Schiffenen, Bundtels, Boccarda, Steinler, Galmis, Heitiwil, Hinterbürg
	Kehrrihtsammlung jeden 2. und 4. Dienstag des Monats der Weiler Ottisberg, Alberwil, Wittenbach, Räsch, Garmiswil, Menziswil, Bärswil, Lustorf

	Januar	Februar	März	April	Mail	Juni
Montag						
Dienstag						
Mittwoch				1		
Donnerstag				2		
Freitag				3		
Samstag		1	1	4		
Sonntag		2	2	5		
Montag		3	3	6		1
Dienstag		4	4	7		2
Mittwoch		5	5	8		3
Donnerstag		6	6	9		4
Freitag		7	7	10		5
Samstag		8	8	11		6
Sonntag		9	9	12		7
Montag		10	10	13		8
Dienstag		11	11	14		9
Mittwoch		12	12	15		10
Donnerstag		13	13	16		11
Freitag		14	14	17		12
Samstag		15	15	18		13
Sonntag		16	16	19		14
Montag		17	17	20		15
Dienstag		18	18	21		16
Mittwoch		19	19	22		17
Donnerstag		20	20	23		18
Freitag		21	21	24		19
Samstag		22	22	25		20
Sonntag		23	23	26		21
Montag		24	24	27		22
Dienstag		25	25	28		23
Mittwoch		26	26	29		24
Donnerstag		27	27	30		25
Freitag		28	28			26
Samstag			29			27
Sonntag			30			28
Montag			31			29
Dienstag						30



Wie **trennt** man richtig?

Die Abfallarten



Aluminium und Weissblech
Sammelstelle KEVAG, Bahnhofzentrum, Migros, Lidl Stahl- und Weissblechdosen sowie die Deckel von Lebensmittelgläsern und Kleinteile aus Stahlblech, Getränkedosen, Lebensmitteltuben, Folien und andere Aluminiumteile.



Autobatterien
Sammelstelle KEVAG Alle Batterien, Autobatterien und wieder aufladbare Akkus.



Batterien und Akkus
Sammelstelle KEVAG Alle Batterien, Autobatterien und wieder aufladbare Akkus.



Elektrogeräte
Sammelstelle KEVAG, Raetzo, VAM Kühlschränke, Tiefkühlgeräte, Haushaltgeräte, Radio- und Fernsehgeräte, Computer und elektronische Bürogeräte, Spielsachen mit elektr(on)ischen Komponenten.



Fahrzeuge kostenpflichtig
Fahrzeuge können bei der **Sammelstelle Raetzo** entsorgt werden.



Glas
Sammelstelle KEVAG, Bahnhofzentrum, Migros, Lidl Verpackungsglas wie Einwegflaschen und Lebensmittelgläser, getrennt nach Farben. Was nicht weiss oder braun ist, wird mit dem Grünglas gesammelt. Glühbirnen gehören in den Hauskehricht.



Grün- und kompostierbare Abfälle aus Haushalten
Grünabfuhr, Sammelstelle KEVAG und AGRIKOM (kostenpflichtig) Organische Abfälle aus dem Garten und aus dem Haushalt wie Rasen, Laub, Unkraut, Äste, Rüstabfälle von Gemüse und Früchten, Kaffeesatz,



Haushaltsondermüll
Sammelstelle KEVAG Chemikalien, Farben, Lacke, Gifte, Pflanzenschutzmittel.



Hauskehricht – offizieller Kehrichtsack oder mit angeklebter Vignette der Gemeinde
kostenpflichtig
Nur offizielle Kehrichtsäcke benutzen. Der Hauskehricht ist am Abfuhrtag vor 07.00 Uhr bereitzustellen. Auf den Winterdienst muss Rücksicht



Inertstoffe kostenpflichtig
Sammelstelle KEVAG Mineralische Abfälle wie Flachglas (Fenster, Spiegel), Geschirr (Keramik, Porzellan, Glas), Blumentöpfe (Ton, Eternit), Steine, Gartenplatten und ähnliches. Nur kleine Mengen, keine Baustellenabfälle.



Kapseln aus Aluminium
Sammelstelle KEVAG Ausschiesslich Nespresso Kapseln. Andere Kaffeekapseln zurück an die Verkaufsstelle oder in den Hauskehricht.



Katzensand
Gehört in den Hauskehricht.



Leuchtstoffröhren (Neonröhren) / LED
Sammelstelle KEVAG Entladungslampen, Leuchtstofflampen, Leuchtstoffröhren, Fluoresenzlampen, Energiesparlampen, LED-Lampen.



Metall kostenpflichtig
Sammelstelle KEVAG, Raetzo Alle Arten von Metallen (Gestelle, Wäscheständer, Fahrradrahmen, Pfannen usw.) Getrennt von den übrigen Metallen gesammelt werden Kleinteile aus Stahlblech, Weissblech und Aluminium.



Öl (pflanzlich und mineralisch)
Sammelstelle KEVAG Speiseöl (Öle und Fette tierischer und pflanzlicher Herkunft) und Mineralöl (Motoren- und Getriebeöl). Altöl darf auf keinen Fall über die Kanalisation entsorgt werden.



Papier und Karton
Abfuhr gemäss Abfallkalender, Sammelstelle KEVAG (kostenpflichtig) Zeitungen, Zeitschriften, Bücher, Prospekte, alle Arten von unbeschichteten Kartonverpackungen. In den Hauskehricht gehören Hygienepapier,



PET-Flaschen
Sammelstelle KEVAG Getränkeflaschen aus PET mit dem PET-Recycling-Logo.



Reifen kostenpflichtig
Sammelstelle KEVAG Alte Auto-, Motorrad- und Veloreifen (mit oder ohne Felgen).



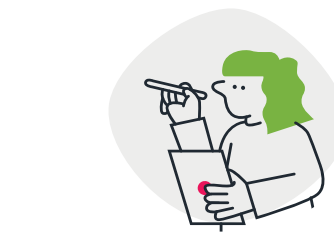
Sonstige Plastikabfälle
kostenpflichtig
Sammelstelle KEVAG Kunststoffrecycling: Tragetaschen, Zeitschriftfolien, Milch-, Shampoo-, Weichspüler-, Putzmittelflaschen. Eimer, Blumentöpfe, Joghurtbecher etc. Stark verschmutzte



Speisereste
Gekochte Speisereste, Knochen, kompostierbare Beutel und Geschirr, Fleisch und Fisch gehören in den Hauskehricht.



Sperrgut kostenpflichtig
Sammelstelle KEVAG Holz, Möbel, Teppiche, Kunststoffe. Sperrige Gegenstände wie Skis, Möbel können bei gleichzeitigem Kauf vergleichbarer Ware an die Verkaufsstelle abgegeben werden.



Styropor kostenpflichtig
Sammelstelle KEVAG Styropor, Sagex, Chips Verpackungen und Chips getrennt sammeln. Nur saubere und weisse Verpackungen. Nach Möglichkeit Verpackungen beim Kauf beim Händler lassen.



Textilien und Schuhe
Sammelstelle KEVAG, Bahnhofzentrum, Migros, Lidl Saubere noch tragbare Kleider und Schuhe, Tisch-, Haushalt- und Bettwäsche. Kaputte und stark verschmutzte Schuhe und Textilien gehören in den Hauskehricht.



Tierkadaver
Sammelstelle SANIMA Tierkadaver sowie Schlachtabfälle aus Hausschlachtungen sind der regionalen Sammelstelle abzuliefern. Weitere Informationen: www.duedingen.ch.

Abfallgebühren (MWST inbegriffen)

gemäss Art. 17 und 18 des Reglements über die Abfallbewirtschaftung.

Kehrichtsäcke (Verkaufspreis pro Rolle zu 10 Stück*):

17-Liter-Plastiksäcke	CHF	14.90
35-Liter-Plastiksäcke	CHF	26.90
60-Liter-Plastiksäcke	CHF	43.80
110-Liter-Plastiksäcke	CHF	76.70

Gebührenmarken und -plomben (Verkaufspreis pro Stück*)

Abreissplomben für Normcontainer (800 l)

Gewerbe CHF 50.80

Gebührenmarken für nicht offizielle Papier- und
Plastiksäcke bis 60 l Inhalt

CHF 4.90

*Gebührenänderungen bleiben vorbehalten.

Die offiziellen Kehrichtsäcke sind in folgenden Geschäften erhältlich:

- Agrola Top Shop, Brunnenweg
- Aldi, Murtenstrasse
- Bäckerei Fontana, Bahnhofstrasse
- Chees-Stübli, Migros-Center
- Coop-Center, Bahnhofzentrum
- Denner AG, Käsereistrasse
- Lidl, Industriestrasse
- Migros, Käsereistrasse
- Tea-Room Bäckerei Waeber, Duensstrasse

Die **Gebührenmarken** können bei der Gemeindeverwaltung bezogen werden. Einige der obengenannten Detailgeschäfte verkaufen ebenfalls Gebührenmarken.

Abfallentsorgung

Sperrgut

Sperrgut muss an der Warpelstrasse 1, bei der KEVAG AG abgegeben werden. Es wird keine separate Sperrgutsammlung durchgeführt. Sperrgüter sind Abfälle, welche auf Grund ihrer Grösse oder Beschaffenheit nicht in den offiziellen Kehrichtsäcken untergebracht werden können. Alle Gegenstände aus Metall, auch kleine, fallen in die Kategorie Sperrgut und sind bei der KEVAG abzugeben.

Grünabfall

Die Grünabfuhr findet jeweils am Montag statt und zwar von März bis Ende November. Von Dezember bis Ende Februar erfolgt die Abfuhr alle 14 Tage. Fällt der Montag auf einen Feiertag wird keine Verschiebung stattfinden, d.h. in dieser Woche findet **keine Grünabfuhr** statt. Die Standorte der Grüncontainer sollten in der Regel am gleichen Ort stehen wie bei der Kehrichtabfuhr. Pro Container braucht es eine Vignette, welche bei der Gemeinde bezogen werden kann; diese kostet einmalig CHF 10.–. Gleichzeitig wird der Container registriert. Zugelassen werden Container in den Grössen 140/240/770 Liter; die Farbe der Container muss grün sein.

Grössere Mengen aus Haushalten sind auf eigene Kosten in einer bewilligten Kompostieranlage abzugeben. Ferner kann auch der Häckseldienst der Gemeinde im Frühling und im Herbst in Anspruch genommen werden.

In den Container dürfen ausschliesslich Gartenabfälle oder rohe Küchenrüstabfälle entsorgt werden.

Erlaubt sind organische Abfälle aus dem Garten wie Rasen, Laub, Unkraut, Äste usw. Ebenfalls erlaubt sind organische Abfälle aus dem Haushalt wie Rüstabfälle von Gemüse und Früchten, Kaffeesatz, Pflanzen, Blumen, Weihnachtsbäume (ohne Deko), Streu von pflanzenfressenden Tieren, Eierschalen.

Nicht erlaubt sind Plastiksäcke und Verpackungen (sowie «kompostierbare» Säcke oder Verpackungen), Blumentöpfe, Wurzelstöcke, Stämme, behandeltes Holz, Hauskehricht, Kohle, Asche, gekochte Essensreste, Hunde- und Katzenkot, Knochen, Steine, Papier und andere nicht kompostierbare Abfälle.

Bio-Müllbeutel oder **Bio-Kaffeekapseln** sind zwar kompostierbar, brauchen aber gegenüber dem Grüngut sehr lange für die Verrottung. Das Grüngut der Gemeinde Dürnten wird mittels Feldrandkompostierung weiterverarbeitet, also nicht einer Biogas- oder Indoor-Anlage. Bio-Müllbeutel oder Bio-Kaffeekapseln dürfen deshalb nicht dem Grüngut mitgegeben werden; bei der Kompostierung im eigenen Garten können sie aber problemlos verwendet werden.

Weitere Infos unter: <https://www.duedingen.ch/reglemente>