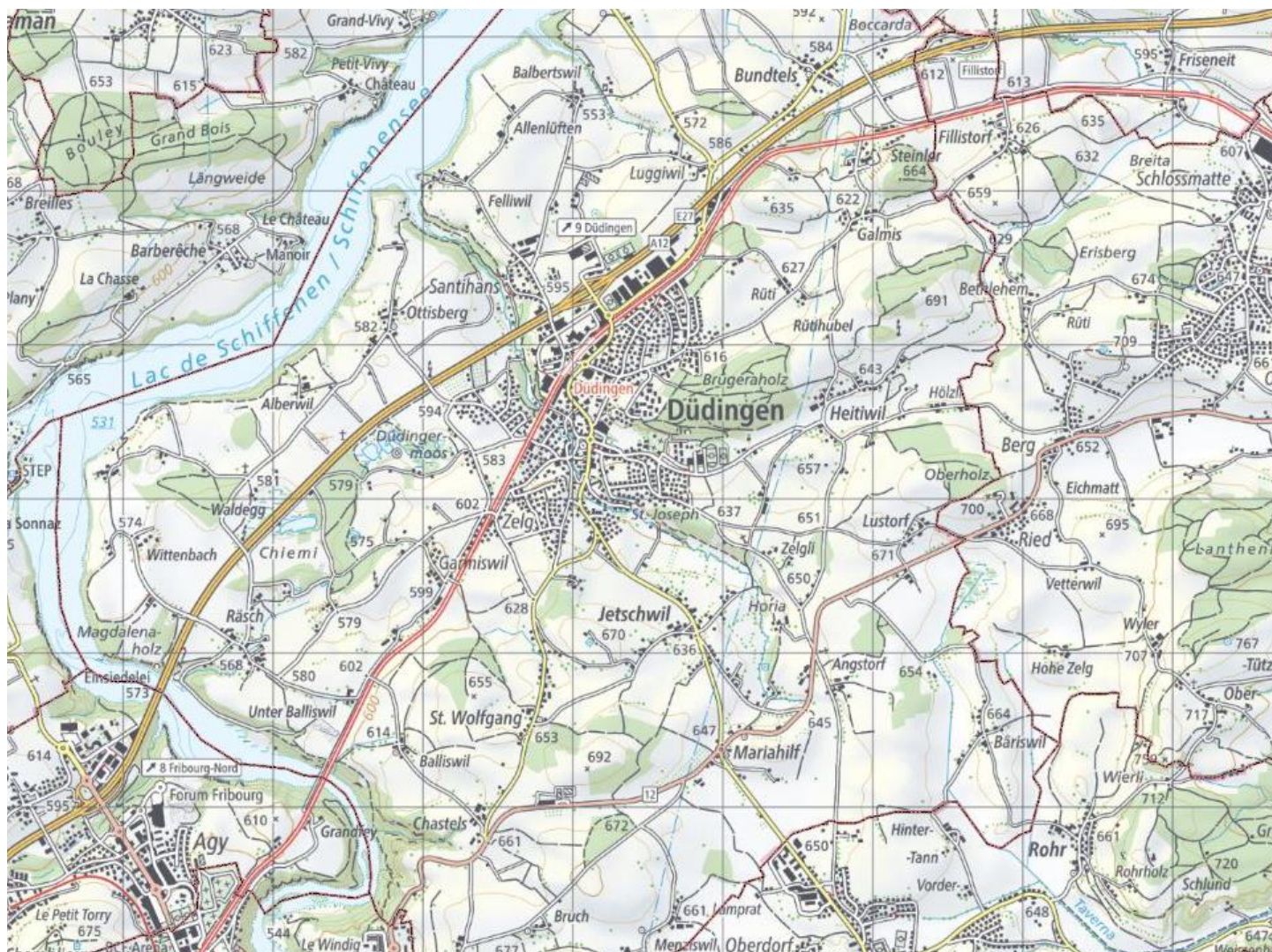




2026

AbfallMEMO

Ihr Abfall-**Leitfaden**



Unsere Abfälle sind Ressourcen: **Schützen wir** sie gemeinsam.
Wir vermeiden Verschwendung; wir sortieren und verwerten.



Düdingen
Zone 2

s a i d e f



Allgemeine Informationen



Und auch auf **www.memodechets.ch** und in der **App**

Hauptsammelstelle KEVAG AG

Warpelstrasse 1
Tel. 079 796 68 08 (während Öffnungszeiten)
Montag bis Freitag
09.00 - 11.30 Uhr / 15.30 - 18.30 Uhr
Samstag
08.30 - 11.30 Uhr / 13.30 - 16.00 Uhr

SANIMA, Tierkörper-Sammelstelle

Strittacker 2 (an der Hauptstrasse zwischen
Bundtels und Fillistorf)
Tel. 026 492 04 52
Montag bis Samstag
09.00 - 11.00 Uhr (mit Ausnahme Feiertage)

Sammelstelle AGRIKOM

Strittacker 4 (hinter Gebäude SANIMA)
Tel. 079 621 95 42
Freitag
09.00 - 12.00 Uhr (ganzes Jahr)
Samstag
09.00 - 15.00 Uhr (Februar - November)

Sammelstelle Firma Raetzo

Guggerhorn 2
Tel. 026 493 44 27
Montag bis Freitag
09.00 - 12.00 Uhr / 13.00 - 17.00 Uhr
Samstag
09.00 - 12.00 Uhr

VAM Verein für aktive Arbeitsmarktmassnahmen

Mostereiweg 6
Tel. 026 505 25 00
Montag bis Donnerstag
07.30 - 11.45 Uhr / 13.00 - 17.00 Uhr
Freitag
07.30 - 11.45 Uhr / 13.00 - 16.00 Uhr

Kontakt und Infos

Gemeindeverwaltung Düdingen
Hauptstrasse 27
Postfach 85
3186 Düdingen
026 492 74 74
gemeinde@duedingen.ch
www.dueidingen.ch

**Für allfällige allgemeine Informationen
bezüglich Abfallbewirtschaftung
kontaktieren Sie bitte die
Gemeindeverwaltung.**

Bitte halten Sie sich an die angegebenen
Öffnungszeiten sowie Tariflisten und
Abgabevorschriften.



Abfallkalender 2026

**Der Kehrrikt darf erst
am Morgen des
Abfuhrtages
bereitgestellt werden
und muss ab 07.00
Uhr am Strassenrand
bereit stehen.**



Kehrichtsammlung jeden Freitag der Quartiere Chännelmattstrasse - Schützenweidweg, Sandacher – Horiastrasse, Grubenweg, Kirchstrasse, Velgaweg, Hauptstrasse, Bahnhofstrasse, Gänseberg, Wolfacker, Riedli, Haslera, Brugera, Sonnenmatte, Hägli, Halta und Camping Schiffenen



Kehrichtsammlung jeden Dienstag der Quartiere Weiermattweg, Briegli, Garmiswilstrasse, Zeltstrasse, Vullyweg, Mühleweg, Im Baumgarten, Blumenrain, Rächholderberg, Santihans, Bonnstrasse, Warpelstrasse, St. Wolfgang, Stockera, Mariahilf, Jetschwil, Uebewil, Chastels, Heitera, Angstorf, Birchstrasse









Kehrichtsammlung jeden 1. und 3. Dienstag des Monats der Weiler Balbertswil, Felliwil, Luggiwil, Schiffenen, Bundtels, Boccarda, Steinler, Galmis, Heitiwil, Hinterbürg



Kehrichtsammlung jeden 2. und 4. Dienstag des Monats der Weiler Ottisberg, Alberwil, Wittenbach, Räsch, Garmiswil, Menziswil, Bäriswil, Lustorf

[illegible]

	Häckseleisen: Für die Haushalte, Anmeldeatol im entsprechenden Mitteilungsblatt, Kosten: CHF 30.--
	Altpapier- und Kartonsammlungen für die Haushalte: (Die Sammlungen richten sich nach den Kehrichtabfunkenreisen)
	Montag = Alle die am Dienstag Kehrichtabfuhr haben, auch diejenigen die jeden 2. Dienstag Kehrichtabfuhr haben.
	Dienstag = Alle die am Freitag Kehrichtabfuhr haben.
	Grünabfuhr: Die Grünabfuhr findet jeweils am Montag statt und zwar von März bis Ende November. Vom 1. Dezember bis 28. Februar erfolgt die Abfuhr alle 14 Tage . Fällt der Montag auf einen Feiertag wird keine Verschiebung stattfindend, d.h. in dieser Woche findet keine Grünabfuhr statt.
	Altpapier- und Kartonsammlungen für Gewerbe- und Industriebetriebe - Jeden 2. Mittwoch.



Wie **trennt** man richtig?

Die Abfallarten



Aluminium und Weissblech
Sammelstelle KEVAG, Bahnhofzentrum, Migros, Lidl Stahl- und Weissblechdosen sowie die Deckel von Lebensmittelgläsern und Kleinteile aus Stahlblech, Getränkedosen, Lebensmittelröhren, Folien und andere Aluminiumteile.



Autobatterien
Sammelstelle KEVAG Alle Batterien, Autobatterien und wieder aufladbare Akkus.



Elektrogeräte
Sammelstelle KEVAG, Raetzo, VAM Kühlschränke, Tiefkühlgeräte, Haushaltgeräte, Radio- und Fernsehgeräte, Computer und elektronische Bürogeräte, Spielsachen mit elektr(on)ischen Komponenten.



Tierkadaver
Sammelstelle SANIMA Tierkadaver sowie Schlachtabfälle aus Hausschlachtungen sind der regionalen Sammelstelle abzuliefern. Weitere Informationen: www.duedingen.ch.



Fahrzeuge kostenpflichtig
Fahrzeuge können bei der **Sammelstelle Raetzo** entsorgt werden.



Glas
Sammelstelle KEVAG, Bahnhofzentrum, Migros, Lidl Verpackungsglas wie Einwegflaschen und Lebensmittelgläser, getrennt nach Farben. Was nicht weiss oder braun ist, wird mit dem Grünglas gesammelt. Glühbirnen gehören in den Hauskehricht.



Grün- und kompostierbare Abfälle aus Haushalten
Grünabfuhr, Sammelstelle KEVAG und AGRIKOM (kostenpflichtig) Organische Abfälle aus dem Garten und aus dem Haushalt wie Rasen, Laub, Unkraut, Äste, Rüstabfälle von Gemüse und Früchten, Kaffeesatz, Pflanzen, Blumen, Eierschalen usw.



Hauskehricht – offizieller Kehrachtsack oder mit angeklebter Vignette der Gemeinde
kostenpflichtig
Nur offizielle Kehrachtsäcke benutzen. Der Hauskehricht ist am Abfuhrtag vor 07.00 Uhr bereitzustellen. Auf den Winterdienst muss Rücksicht genommen und die Schneeräumung darf nicht behindert werden.



Haushaltsondermüll
Sammelstelle KEVAG Chemikalien, Farben, Lacke, Gifte, Pflanzenschutzmittel.



Inertstoffe kostenpflichtig
Sammelstelle KEVAG Mineralische Abfälle wie Flachglas (Fenster, Spiegel), Geschirr (Keramik, Porzellan, Glas), Blumentöpfe (Ton, Eternit), Steine, Gartenplatten und ähnliches. Nur kleine Mengen, keine Baustellenabfälle.



Kapseln aus Aluminium
Sammelstelle KEVAG Ausschiesslich Nespresso Kapseln. Andere Kaffee kapseln zurück an die Verkaufsstelle oder in den Hauskehricht.



Katzensand
Gehört in den Hauskehricht.



Leuchtstoffröhren (Neonröhren) / LED
Sammelstelle KEVAG Entladungslampen, Leuchtstofflampen, Leuchtstoffröhren, Fluoreszenzlampen, Energiesparlampen, LED-Lampen. Normale Glühbirnen gehören in den Hauskehricht. **Sammelstelle Raetzo** nur Leuchtstoffröhren.



Metall kostenpflichtig
Sammelstelle KEVAG, Raetzo Alle Arten von Metallen (Gestelle, Wäscheständer, Fahrradrahmen, Pfannen usw.) Getrennt von den übrigen Metallen gesammelt werden Kleinteile aus Stahlblech, Weissblech und Aluminium.



Öl (pflanzlich und mineralisch)
Sammelstelle KEVAG Speiseöl (Öle und Fette tierischer und pflanzlicher Herkunft) und Mineralöl (Motoren- und Getriebeöl). Altöl darf auf keinen Fall über die Kanalisation entsorgt werden.



PET-Flaschen
Sammelstelle KEVAG Getränkeflaschen aus PET mit dem PET-Recycling-Logo.



Papier und Karton kostenpflichtig
Zeitungen, Zeitschriften, Bücher, Prospekte, alle Arten von unbeschichteten Kartonverpackungen. In den Hauskehricht gehören Hygienepapier, Papierservietten, Haushaltspapier, Windeln und verschmutzter oder mit Kunststoff beschichteter Karton.



Speisereste
Gekochte Speisereste, Knochen, kompostierbare Beutel und Geschirr, Fleisch und Fisch gehören in den Hauskehricht.



Reifen kostenpflichtig
Sammelstelle KEVAG Alte Auto-, Motorrad und Veloreifen (mit oder ohne Felgen).



Sonstige Plastikabfälle
kostenpflichtig
Sammelstelle KEVAG Kunststoffrecycling: Tragetaschen, Zeitschriftfolien, Milch-, Shampoo-, Weichspüler-, Putzmittelflaschen, Eimer, Blumentöpfe, Joghurtbecher etc. Stark verschmutzte Verpackungen gehören in den Kehrachtsack.



Sperrgut kostenpflichtig
Sammelstelle KEVAG Holz, Möbel, Teppiche, Kunststoffe. Sperrige Gegenstände wie Skis, Möbel können bei gleichzeitigem Kauf vergleichbarer Ware an die Verkaufsstelle abgegeben werden.



Styropor kostenpflichtig
Sammelstelle KEVAG Styropor, Sagex, Chips Verpackungen und Chips getrennt sammeln. Nur saubere und weisse Verpackungen. Nach Möglichkeit Verpackungen beim Kauf beim Händler lassen.



Textilien und Schuhe
Sammelstelle KEVAG, Bahnhofzentrum, Migros, Lidl Saubere noch tragbare Kleider und Schuhe, Tisch-, Haushalt- und Bettwäsche. Kaputte und stark verschmutzte Schuhe und Textilien gehören in den Hauskehricht.



Batterien und Akkus
Sammelstelle KEVAG Alle Batterien, Autobatterien und wieder aufladbare Akkus.

Abfallgebühren (MWST inbegriffen)

gemäss Art. 17 und 18 des Reglements über die Abfallbewirtschaftung.

Kehrichtsäcke (Verkaufspreis pro Rolle zu 10 Stück*):

17-Liter-Plastiksäcke	CHF	14.90
35-Liter-Plastiksäcke	CHF	26.90
60-Liter-Plastiksäcke	CHF	43.80
110-Liter-Plastiksäcke	CHF	76.70

Gebührenmarken und -plomben (Verkaufspreis pro Stück*)

Abreissplomben für Normcontainer (800 l)

Gewerbe CHF 50.80

Gebührenmarken für nicht offizielle Papier- und
Plastiksäcke bis 60 l Inhalt

CHF 4.90

*Gebührenänderungen bleiben vorbehalten.

Die offiziellen Kehrichtsäcke sind in folgenden Geschäften erhältlich:

- Agrola Top Shop, Brunnenweg
- Aldi, Murtenstrasse
- Bäckerei Fontana, Bahnhofstrasse
- Chees-Stübli, Migros-Center
- Coop-Center, Bahnhofzentrum
- Denner AG, Käsereistrasse
- Lidl, Industriestrasse
- Migros, Käsereistrasse
- Tea-Room Bäckerei Waeber, Duensstrasse

Die **Gebührenmarken** können bei der Gemeindeverwaltung bezogen werden. Einige der obengenannten Detailgeschäfte verkaufen ebenfalls Gebührenmarken.

Abfallentsorgung

Sperrgut

Sperrgut muss an der Warpelstrasse 1, bei der KEVAG AG abgegeben werden. Es wird keine separate Sperrgutsammlung durchgeführt. Sperrgüter sind Abfälle, welche auf Grund ihrer Grösse oder Beschaffenheit nicht in den offiziellen Kehrichtsäcken untergebracht werden können. Alle Gegenstände aus Metall, auch kleine, fallen in die Kategorie Sperrgut und sind bei der KEVAG abzugeben.

Grünabfall

Die Grünabfuhr findet jeweils am Montag statt und zwar von März bis Ende November. Von Dezember bis Ende Februar erfolgt die Abfuhr alle 14 Tage. Fällt der Montag auf einen Feiertag wird keine Verschiebung stattfinden, d.h. in dieser Woche findet **keine Grünabfuhr** statt. Die Standorte der Grüncontainer sollten in der Regel am gleichen Ort stehen wie bei der Kehrichtabfuhr. Pro Container braucht es eine Vignette, welche bei der Gemeinde bezogen werden kann; diese kostet einmalig CHF 10.–. Gleichzeitig wird der Container registriert. Zugelassen werden Container in den Grössen 140/240/770 Liter; die Farbe der Container muss grün sein.

Grössere Mengen aus Haushalten sind auf eigene Kosten in einer bewilligten Kompostieranlage abzugeben. Ferner kann auch der Häckseldienst der Gemeinde im Frühling und im Herbst in Anspruch genommen werden.

In den Container dürfen ausschliesslich Gartenabfälle oder rohe Küchenrüstabfälle entsorgt werden.

Erlaubt sind organische Abfälle aus dem Garten wie Rasen, Laub, Unkraut, Äste usw. Ebenfalls erlaubt sind organische Abfälle aus dem Haushalt wie Rüstabfälle von Gemüse und Früchten, Kaffeesatz, Pflanzen, Blumen, Weihnachtsbäume (ohne Deko), Streu von pflanzenfressenden Tieren, Eierschalen.

Nicht erlaubt sind Plastiksäcke und Verpackungen (sowie «kompostierbare» Säcke oder Verpackungen), Blumentöpfe, Wurzelstöcke, Stämme, behandeltes Holz, Hauskehricht, Kohle, Asche, gekochte Essensreste, Hunde- und Katzenkot, Knochen, Steine, Papier und andere nicht kompostierbare Abfälle.

Bio-Müllbeutel oder **Bio-Kaffeekapseln** sind zwar kompostierbar, brauchen aber gegenüber dem Grüngut sehr lange für die Verrottung. Das Grüngut der Gemeinde Düringen wird mittels Feldrandkompostierung weiterverarbeitet, also nicht einer Biogas- oder Indoor-Anlage. Bio-Müllbeutel oder Bio-Kaffeekapseln dürfen deshalb nicht dem Grüngut mitgegeben werden; bei der Kompostierung im eigenen Garten können sie aber problemlos verwendet werden.

Weitere Infos unter: <https://www.duedingen.ch/reglemente>