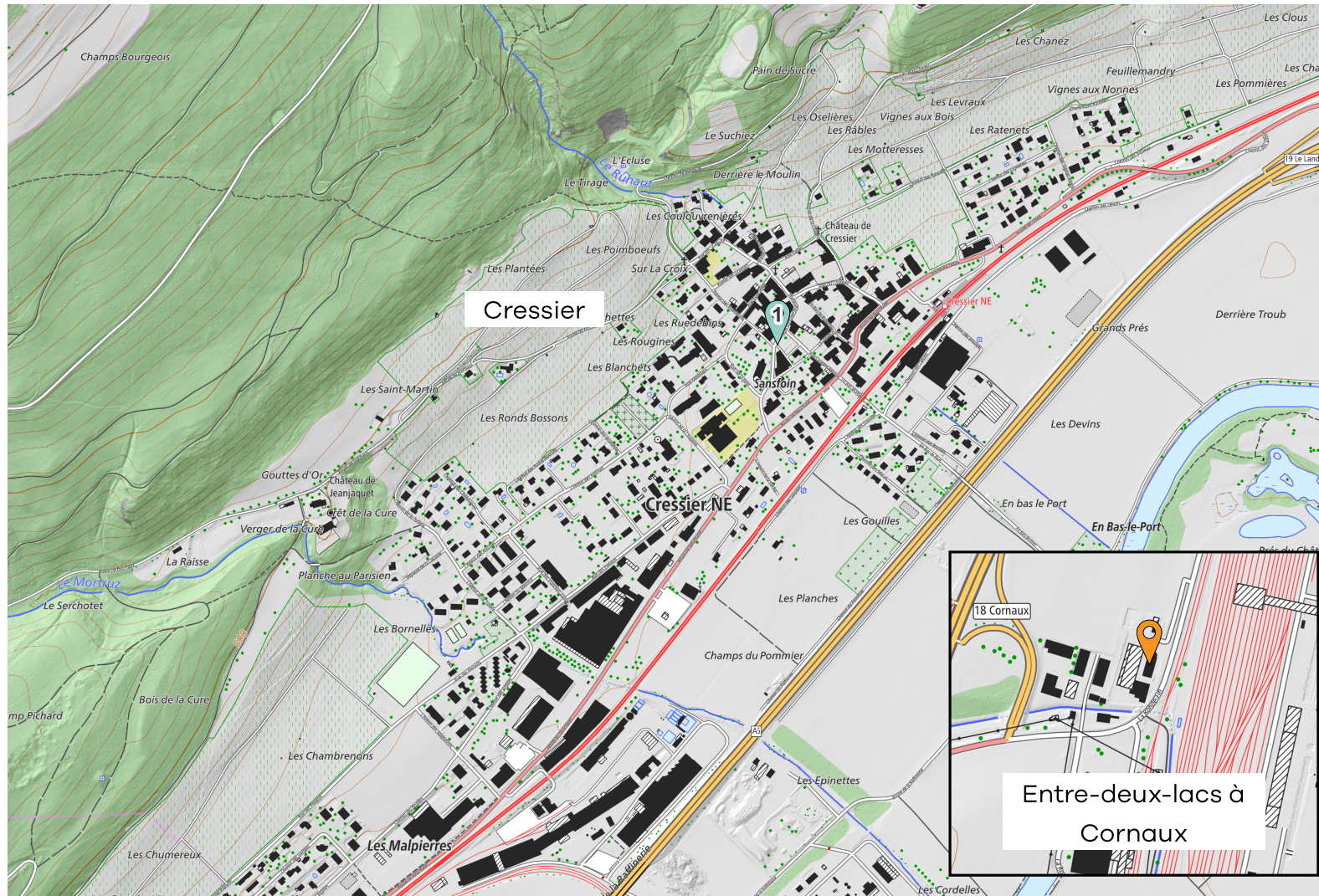




2024

MEMO Déchets

Votre guide des déchets



Cressier

Cressier NE

Entre-deux-lacs à
Cornaux

 Déchèterie  Ecopoint

Données swisstopo 10.2023



Nos déchets sont des ressources : **préservons-les** ensemble.
Évitons le gaspillage, trions et valorisons.



Cressier (NE)

vadec
Réseau de valorisation
des déchets - Arc jurassien

Informations **générales**



Et aussi sur www.memodechets.ch et l'application

Mon/mes **CONTENEUR(S) À SACS-POUBELLE**

Pas de conteneurs collectifs : mes déchets ménagers sont ramassés devant mon domicile lors des tournées de collecte.

Mes AUTRES POINTS DE COLLECTE (voir plan)

1 - Magasin Volg Cressier : PET

Ma DÉCHETTERIE

Déchetterie intercommunale de l'Entre-deux-Lacs, La Ronde-Fin 21 à Cornaux (NE) : tous types de déchets ménagers recyclables.

Horaires 2024:

Lundi : **fermé**, mardi de 09h à 18h (**non stop**), mercredi de 09h à 12h et de 14h à 17h, jeudi de 09h à 18h (**non stop**), vendredi de 09h à 12h et de 14h à 17h, samedi de 08h à 13h.

Fermeture de la déchetterie en **2024** :

1er et 2 janvier/1er mars/ 29 mars/1er mai / 9 et 10 mai / 1er août/ 25 et 26 décembre.

Pour accéder à la déchetterie, se munir d'une carte reçue par courrier lors de votre arrivée dans la commune. L'accès est réservé aux habitants des communes du Syndicat intercommunal de la Châtellenie. A voir le site de la déchetterie : www.chatellenie-de-thielle.ch. Tél: 032 757 10 03.

TRI À LA SOURCE

Lors de vos achats...

- profitez de **ramener au(x) magasin(s)** tous les déchets qui y sont repris : bouteilles en verre et en PET, piles, appareils hors d'usage, etc..

Contact et infos

Commune de Cressier
Rue Vallier 4
2088 Cressier
032 886 51 60
commune.cressier@ne.ch
www.cressier-ne.ch

CONTRIBUTION FINANCIÈRE

La taxe de base communale (perçue deux fois par année) se monte pour 2024 à Fr. 80.00 par ménage (en fonction du nombre d'occupants).

Utilisez obligatoirement pour vos déchets pour lesquels il n'existe pas de collecte spécifique, un sac officiel (NEVA) en vente dans les commerces ainsi qu'à la commune.

A l'achat de certains articles, vous payez une **taxe anticipée de recyclage (TAR)** comprise dans le prix et couvrant les frais de recyclage en fin de vie (PET, piles, appareils).

Info déchets

Arc Jurassien 0842 012 012
Aux heures de bureau (tarif local)

Calendrier

Cressier (NE)

Début des tournées : 07h00

	Janvier	Février	Mars	Avril	Mai	Juin	
L 1	Nouvel An			1	Lundi de Pâques		
M 2				2			
M 3				3		1	Fête du travail
J 4		1		4	2		
V 5		2		5		3	
S 6		3	1	6	4	1	Instauration de la République Neuchâtel
D 7		4	3	7	5	2	
L 8		5	4	8	6	3	
M 9		6	5	9	7	4	
M 10		7		10		5	
J 11		8	7	11	9	6	Ascension
V 12		9		12		7	
S 13		10	9	13	11	8	
D 14		11	10	14	12	9	
L 15		12	11	15	13	10	
M 16		13	12	16	14	11	
M 17		14		17		12	
J 18		15	14	18	16	13	
V 19		16		19		14	
S 20		17	16	20	18	15	
D 21		18	17	21	19	16	Pentecôte
L 22		19	18	22	20	17	Lundi de Pentecôte
M 23		20	19	23	21	18	
M 24		21		24		19	
J 25		22	21	25	23	20	
V 26		23		26		21	
S 27		24	23	27	25	22	
D 28		25	24	28	26	23	
L 29		26	25	29	27	24	
M 30		27	26	30	28	25	
M 31		28			29	26	
J		29	28		30	27	
V			29	Vendredi Saint	31	28	
S			30			29	
D			31	Pâques		30	
L							
M							

Calendrier

Cressier (NE)

Début des tournées : 07h00

	Juillet	Août	Septembre	Octobre	Novembre	Décembre
L 1						
M 2				1		
M 3				2		
J 4		1 Fête nationale Suisse		3		
V 5		2		4	1	
S 6		3		5	2	
D 7		4	1	6	3	1
L 8		5	2	7	4	2
M 9		6	3	8	5	3
M 10		7	4	9	6	4
J 11		8	5	10	7	5
V 12		9	6	11	8	6
S 13		10	7	12	9	7
D 14		11	8	13	10	8
L 15		12	9	14	11	9
M 16		13	10	15	12	10
M 17		14	11	16	13	11
J 18		15	12	17	14	12
V 19		16	13	18	15	13
S 20		17	14	19	16	14
D 21		18	15 Jeûne fédéral	20	17	15
L 22		19	16 Lundi du Jeûne fédéral	21	18	16
M 23		20	17	22	19	17
M 24		21	18	23	20	18
J 25		22	19	24	21	19
V 26		23	20	25	22	20
S 27		24	21	26	23	21
D 28		25	22	27	24	22
L 29		26	23	28	25	23
M 30		27	24	29	26	24
M 31		28	25	30	27	25 Noël
J		29	26	31	28	26
V		30	27		29	27
S		31	28		30	28
D			29			29
L			30			30
M						31



Comment bien trier ?



Ordures ménagères SacNEVa
Ramassage par tournée le vendredi.



Cartouches d'encre pour imprimantes
A restituer aux points de vente.
A la déchetterie intercommunale de Cornaux.



Textiles et chaussures
Occasionnellement porte à porte. Bennes à habits à la déchetterie intercommunale de Cornaux.



Aluminium et boîtes de conserve
A la déchetterie intercommunale de Cornaux.



Déchets encombrants combustibles
A la déchetterie intercommunale de Cornaux.



Déchets spéciaux des ménages
Par les points de vente ou à la déchetterie intercommunale de Cornaux.



Appareils électriques et électroniques
Par les points de vente.
Fondation SENS, www.erecycling.ch, 043 255 2000.
A la déchetterie intercommunale de Cornaux.



Déchets inertes (petites quantités)
A la déchetterie intercommunale de Cornaux (**environ 3 seaux, max**).



Déchets compostables ménagers
Ramassage ou compostage individuel.
Composter ses déchets verts et de cuisine individuellement **Uniquement des sachets 100% compostables** ou par quartier. Branchages max.1m50 en fagots (branches de max. 8cm de diam.).



Bois
A la déchetterie intercommunale de Cornaux. En cas de grande quantité se rendre chez Diviza Recyclage SA, Coffrane.



Médicaments
Retour dans les pharmacies.



Huiles minérales et végétales
A la déchetterie intercommunale de Cornaux.



Papier
Ramassage par l'école primaire de Cressier - 2 fois par année, selon avis.
A la déchetterie intercommunale de Cornaux.



Aérosols
Vider complètement le gaz propulseur (risque d'explosion), si métal ou alu dans la benne correspondante à la déchetterie intercommunale de Cornaux sinon dans le sac taxé.



PET
Par les points de vente ou à la déchetterie intercommunale de Cornaux.
Benne à PET devant le Volg Cressier.



Pneus
Place officielle de Bois-Rond, Corcelles 032 730 14 00.



Carton propre
A la déchetterie intercommunale de Cornaux.



Berlingots / Briques à boissons
Ces emballages sont des déchets composites (différents matériaux) et ne peuvent donc pas être recyclés. Ils doivent être mis dans le sac poubelle officiel.



Piles et accumulateurs
Par les points de vente et à la déchetterie intercommunale de Cornaux.



Sagex
Dans les sacs officiels ou si gros déchets, avec les encombrants à la déchetterie intercommunale de Cornaux.



Ferraille (objets métalliques)
A la déchetterie intercommunale de Cornaux.



Cendres de bois
Attention danger d'incendie! Les cendres peuvent contenir des braises restant incandescentes plusieurs jours! A entreposer dans un récipient métallique fermé, avant de les déposer dans le sac poubelle officiel.



Dépouilles d'animaux
Centre collecteur de Montmollin: 032 731 12 85.
Cremadog à Montmollin: 032 731 20 30.



Tubes lumineux (néon) / LED
A la déchetterie intercommunale de Cornaux.
Par les points de vente.
Fondation SENS, www.erecycling.ch, 043 255 20 00.



Flacons en plastique avec bouchon
Seuls les flacons avec bouchons sont valorisables et repris dans les déchetteries ou les centres commerciaux. Tous les autres déchets plastiques sont à éliminer dans un sac poubelle officiel.



Plastiques agricoles
Filière professionnelle ou sac poubelle officiel.



Capsules Nespresso (aluminium)
Par les points de vente ou à la déchetterie intercommunale de Cornaux.



Vaisselle (porcelaine)
A la déchetterie intercommunale de Cornaux.



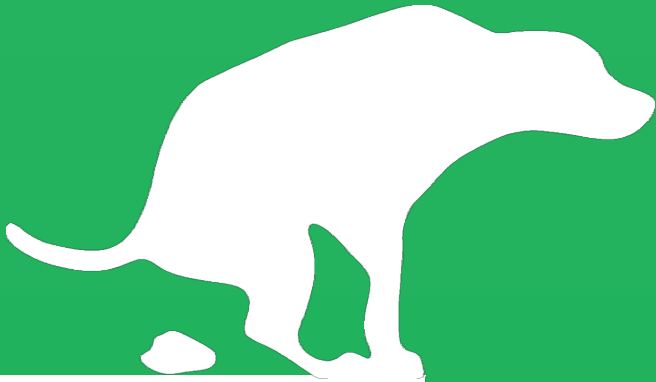
Verre
A la déchetterie intercommunale de Cornaux.



Restes de repas / déchets de cuisine / lavures
Doivent être jetés dans le sac poubelle officiel.



Tant que votre chien n'est pas capable de faire ça...



C'est à **VOUS** de ramasser avec le **sac adapté** et de le mettre dans la **poubelle** la plus proche.

1



2



3



Merci !



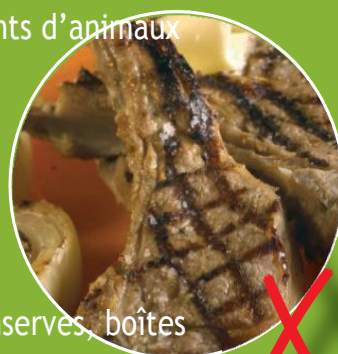
Mes biodéchets, c'est:



- ✓ déchets et restes de cuisine, crus et cuits **sauf poisson, viande et os**
- ✓ épluchures, fruits et légumes non consommables
- ✓ coquilles d'œufs, marcs de café et thé
- ✓ fleurs et plantes fanées, sapins de Noël (sans décorations!)
- ✓ déchets végétaux de jardin, tailles d'arbres, de haies, branches et arbustes (en fagots - attachés avec de la ficelle biodégradable uniquement - longueur max. 1,2 m, ø max 30 cm et 20 kg)
- ✓ tontes de gazon et d'herbe, feuillages, paille, foin...
- ✓ litières végétales (paille, sciure, copeaux pour petits animaux).

Mes biodéchets, ce n'est pas:

- X restes de viande crus ou cuits, os, huiles, sachets et capsules de thé et café
- X lavures de restaurants et autres établissements publics (homes, cantines,...)
- X ordures ménagères, tubes, berlingots
- X litières minérales (sable à chat, graviers) et excréments d'animaux
- X attaches, ficelles, sacs d'aspirateur, filtres divers
- X mégots de cigarettes, cendres de bois, suie
- X copeaux de tronçonnage, bois traité
- X plantes à problèmes (rumex, chardons, néophytes)
- X vaisselle et langes biodégradables
- X papier, matières plastiques, déchets métalliques, conserves, boîtes
- X piles, débris de verre ou de porcelaine, terre cuite, pierres et cailloux



La plupart de ces déchets peuvent être récupérés dans d'autres conteneurs prévus à cet effet.

La qualité et l'innocuité du compost obtenu dépendent directement de ce que vous y mettez.