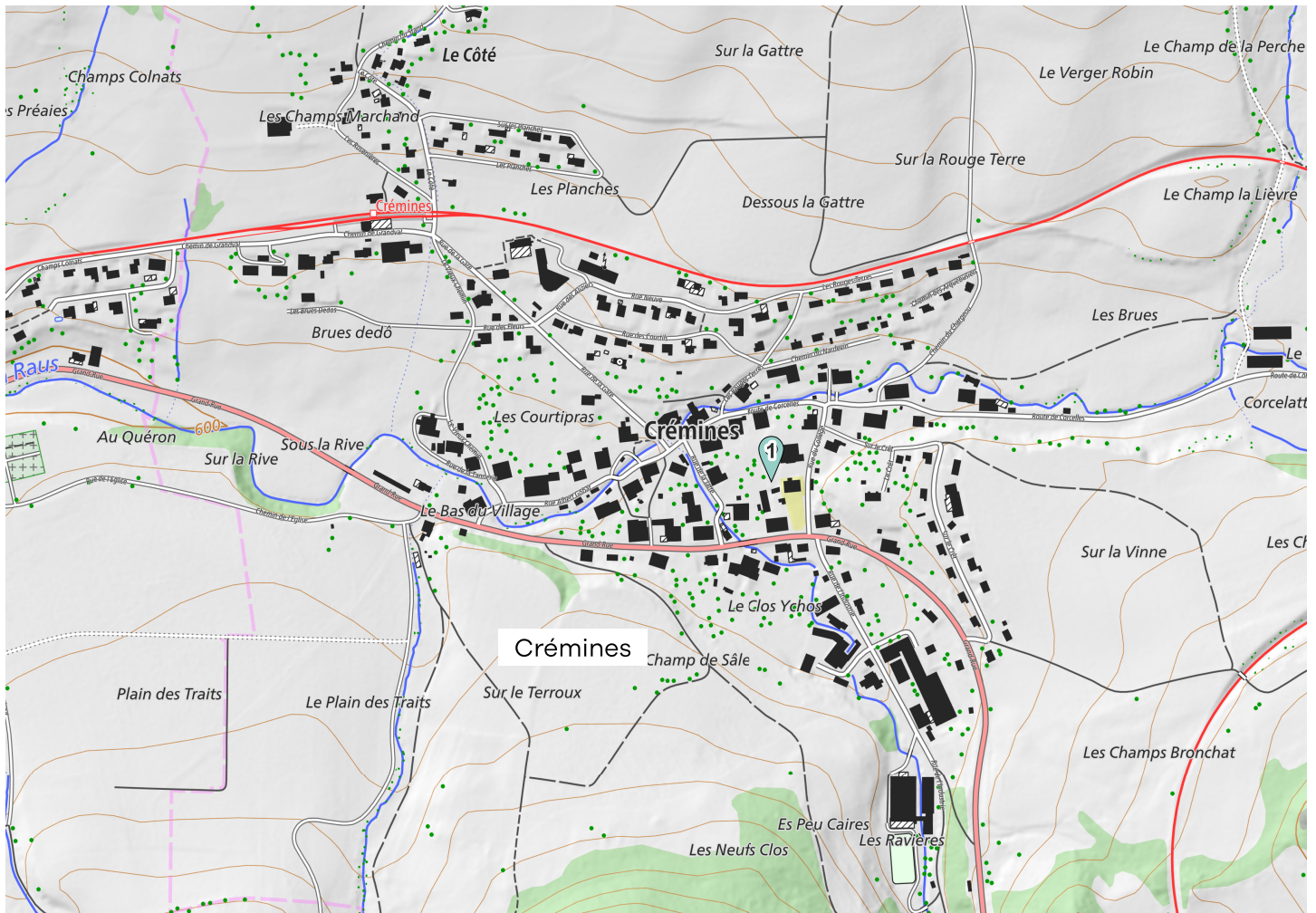




2026

MEMO Déchets

Votre guide des déchets



 Ecopoint

Données swisstopo 10.2023



Nos déchets sont des ressources : **préservons-les** ensemble.
Évitons le gaspillage, trions et valorisons.



Crémilles





Informations générales



Et aussi sur www.memodechets.ch et l'application

Mon réflexe tri à la source

- J'en profite pour **ramener au(x) magasin(s)** où je me rends, tous les déchets qui y sont repris : bouteilles en verre et en PET, piles, appareils hors d'usage, etc...
- Je choisis les objets et **denrées en fonction de leur bilan écologique** (économe en emballages, en énergie de production et transport, moins polluants, recyclables...).
- Autant que possible, **je laisse sur place les emballages** de mes achats.

Mes sacs poubelles

Mes déchets ménagers qui ne font pas l'objet d'une récolte spécifique sont réunis dans les sacs officiels Celtor, à déposer aux endroits prévus par ma commune. Le ramassage a lieu une fois par semaine.

Mon écopoint (voir plan)

1 - Halle de gymnastique : PET, alu, boîtes de conserve, huiles minérales et végétales, verre, capsules Nespresso, textiles, ferraille, inerte.

Nouveau recyclage du plastique : possibilité d'acheter des sacs pour le recyclage du plastique (commune, commerces) et de les déposer dans le conteneur prévu à cet effet dans l'Écopoint.

Horaire d'ouverture :

Mardi de 9h à 12h et 14h à 18h
Jeudi de 16h à 19h
Samedi de 10h à 12h

Contact et infos

Administration communale

Secrétariat
Rue du Collège 6
2746 Crémines
032 499 95 42
secretariat.communal@cremines.ch
www.cremines.ch

Celtor SA

Ronde Sagne
2710 Tavannes
032 481 42 62
info@celtor.ch
www.celtor.ch

Mes déchèteries

Celtor SA à Tavannes et Rondchâtel

Ouvert tous les samedis de 8h à 11h30.
Les déchèteries de Celtor SA prennent en charge plusieurs des déchets mentionnés dans la rubrique « comment bien trier ».

Mes tournées

Les tournées organisées dépendent du choix de ma commune.
Début des tournées : 7H00.

Ma contribution financière

À l'achat de certains articles, je paie une **taxe anticipée de recyclage (TAR)** comprise dans le prix et couvrant les frais de leur recyclage (PET, piles, appareils, etc.).

Généralités

Uniquement les sacs Celtor sont admis dans les conteneurs semi-enterrés (Moloks).
Il est possible d'obtenir des vignettes pour les containers 800 litres au secrétariat communal.
Se référer au règlement en vigueur.

MEMODéchets offert par





2026

Calendrier

Crémines

Début des tournées : 07h00

| | Janvier | Février | Mars | Avril | Mai | Juin |
|---|----------------------------------|---------|------|----------------------------------|--------------------------------------|------|
| L | | | | | | 1 |
| M | | | | | | 2 |
| M | | | | 1 | | 3 |
| J | 1 <small>Nouvel An</small> | | | 2 | | 4 |
| V | 2 <small>Saint Berchtold</small> | | | 3 <small>Vendredi Saint</small> | 1 | 5 |
| S | 3 | | | 4 | 2 | 6 |
| D | 4 | 1 | 1 | 5 <small>Pâques</small> | 3 | 7 |
| L | 5 | 2 | 2 | 6 <small>Lundi de Pâques</small> | 4 | 8 |
| M | 6 | 3 | 3 | 7 | 5 | 9 |
| M | 7 | 4 | 4 | 8 | 6 | 10 |
| J | 8 | 5 | 5 | 9 | 7 | 11 |
| V | 9 | 6 | 6 | 10 | 8 | 12 |
| S | 10 | 7 | 7 | 11 | 9 | 13 |
| D | 11 | 8 | 8 | 12 | 10 | 14 |
| L | 12 | 9 | 9 | 13 | 11 | 15 |
| M | 13 | 10 | 10 | 14 | 12 | 16 |
| M | 14 | 11 | 11 | 15 | 13 | 17 |
| J | 15 | 12 | 12 | 16 | 14 <small>Ascension</small> | 18 |
| V | 16 | 13 | 13 | 17 | 15 | 19 |
| S | 17 | 14 | 14 | 18 | 16 | 20 |
| D | 18 | 15 | 15 | 19 | 17 | 21 |
| L | 19 | 16 | 16 | 20 | 18 | 22 |
| M | 20 | 17 | 17 | 21 | 19 | 23 |
| M | 21 | 18 | 18 | 22 | 20 | 24 |
| J | 22 | 19 | 19 | 23 | 21 | 25 |
| V | 23 | 20 | 20 | 24 | 22 | 26 |
| S | 24 | 21 | 21 | 25 | 23 | 27 |
| D | 25 | 22 | 22 | 26 | 24 <small>Pentecôte</small> | 28 |
| L | 26 | 23 | 23 | 27 | 25 <small>Lundi de Pentecôte</small> | 29 |
| M | 27 | 24 | 24 | 28 | 26 | 30 |
| M | 28 | 25 | 25 | 29 | 27 | |
| J | 29 | 26 | 26 | 30 | 28 | |
| V | 30 | 27 | 27 | | 29 | |
| S | 31 | 28 | 28 | | 30 | |
| D | | | 29 | | 31 | |
| L | | | 30 | | | |
| M | | | 31 | | | |



2026

Calendrier

Crémines

Début des tournées : 07h00

| | Juillet | Août | Septembre | Octobre | Novembre | Décembre |
|------|---------|-------------------------|-----------|---------|----------|------------------|
| L | | | | | | |
| M | | | 1 | | | 1 |
| M 1 | | | 2 | | | 2 |
| J 2 | | | 3 | 1 | | 3 |
| V 3 | | | 4 | 2 | | 4 |
| S 4 | | 1 Fête nationale Suisse | 5 | 3 | | 5 |
| D 5 | | 2 | 6 | 4 | 1 | 6 |
| L 6 | | 3 | 7 | 5 | 2 | 7 |
| M 7 | | 4 | 8 | 6 | 3 | 8 |
| M 8 | | 5 | 9 | 7 | 4 | 9 |
| J 9 | | 6 | 10 | 8 | 5 | 10 |
| V 10 | | 7 | 11 | 9 | 6 | 11 |
| S 11 | | 8 | 12 | 10 | 7 | 12 |
| D 12 | | 9 | 13 | 11 | 8 | 13 |
| L 13 | | 10 | 14 | 12 | 9 | 14 |
| M 14 | | 11 | 15 | 13 | 10 | 15 |
| M 15 | | 12 | 16 | 14 | 11 | 16 |
| J 16 | | 13 | 17 | 15 | 12 | 17 |
| V 17 | | 14 | 18 | 16 | 13 | 18 |
| S 18 | | 15 | 19 | 17 | 14 | 19 |
| D 19 | | 16 | 20 | 18 | 15 | 20 |
| L 20 | | 17 | 21 | 19 | 16 | 21 |
| M 21 | | 18 | 22 | 20 | 17 | 22 |
| M 22 | | 19 | 23 | 21 | 18 | 23 |
| J 23 | | 20 | 24 | 22 | 19 | 24 |
| V 24 | | 21 | 25 | 23 | 20 | 25 Noël |
| S 25 | | 22 | 26 | 24 | 21 | 26 Saint-Etienne |
| D 26 | | 23 | 27 | 25 | 22 | 27 |
| L 27 | | 24 | 28 | 26 | 23 | 28 |
| M 28 | | 25 | 29 | 27 | 24 | 29 |
| M 29 | | 26 | 30 | 28 | 25 | 30 |
| J 30 | | 27 | | 29 | 26 | 31 |
| V 31 | | 28 | | 30 | 27 | |
| S | | 29 | | 31 | 28 | |
| D | | 30 | | | 29 | |
| L | | 31 | | | 30 | |
| M | | | | | | |



Comment bien trier ?



Aérosols

Déchèteries Celtor
Important : vider entièrement les aérosols (risque d'explosion)



Aluminium et boîtes de conserve
Déchèteries Celtor
+ **Déchèterie communale**



Appareils électriques et électroniques

Déchèteries Celtor. Retour au point de vente



Autres déchets plastiques

Déchèterie Celtor Tavannes en semaine
Retour au point de vente
+ **Déchèterie communale**, sacs taxés
Bring plastic Back en vente à la commune et dans les commerces



Berlingots / Briques à boissons

Important : berlingots en carton pour le lait et autres boissons ne peuvent pas être recyclés avec le carton. Sac taxé officiel
+ **Déchèterie communale**, sacs taxés
Bring plastic Back



Bois payants

Déchèteries Celtor
Important : bois issu de rénovation doit être déposé à Tavannes en semaine



Capsules Nespresso (aluminium)

Déchèteries Celtor. Retour au point de vente
+ **Déchèterie communale**



Carton propre

Points de collecte, aplati et ficelé ou aplati et entassé dans un carton
Déchèteries Celtor



Cartouches d'encre pour imprimantes

Déchèteries Celtor. Retour au point de vente
+ recyclage par la Croix-Rouge Suisse, CP, 3001 Berne,
info@redcross.ch



Cendres de bois

Important : attention risque d'incendie. Veillez à les entreposer minimum 1 semaine dans un récipient métallique fermé. Sac taxé officiel



Déchets compostables ménagers

Points de collecte, branches en fagots ficelés max : Ø 50 cm et 2 m de long
Important : sacs biodégradables refusés



Déchets encombrants combustibles payants

Objets sans collecte sélective et n'entrant pas dans un sac officiel Celtor 110 L
Déchèteries Celtor
+ **3 collectes organisées par la Commune (15.04.26/19.08.26/09.12.26) de 16h30 à 19h**



Déchets inertes (petites quantités) payants

Porcelaines, faïences, carrelages, pots de fleurs, vitres, miroirs, etc.
Déchèteries Celtor
+ **déchèterie communale**



Déchets spéciaux des ménages

Déchèteries Celtor, max 25 L. Retour au point de vente



Dépouilles d'animaux

Centre collecteur régional auquel votre commune est rattachée
Centre de déchets carnés de Moutier



Ferraille (objets métalliques)

Déchèteries Celtor
+ **Déchèterie communale**



Huiles minérales et végétales

Déchèteries Celtor, max 10 L
+ **Déchèterie communale**



Litière de chat

Déchèteries Celtor. Sac taxé officiel



Médicaments

Déchèteries Celtor. Retour au point de vente



Ordures ménagères sacs Celtor

A déposer aux endroits prévus par ma commune. Sac taxé officiel



Papier

Points de collecte, ficelé ou dans un container approprié.
Déchèteries Celtor



Peintures

Déchèteries Celtor, max 25 L



PET

Déchèteries Celtor. Retour au point de vente
+ **Déchèterie communale**



Piles et accumulateurs

Déchèteries Celtor. Retour au point de vente



Plastiques agricoles payants

Déchèteries Celtor
+ **3 collectes organisées par la Commune (15.04.26 / 19.08.26 / 09.12.26) au poulailler de 15h à 16h**



Pneus payants

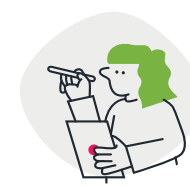
Déchèterie Celtor Tavannes. Retour au point de vente



Puff - Vapes - Cigarettes électroniques

Déchèterie Celtor Tavannes. Retour au point de vente

Les types de déchets



Restes de repas / déchets de cuisine / lavures

Sacs officiels Celtor



Textiles et chaussures

Déchèteries Celtor
Important : uniquement textiles propres et paire de chaussures
+ **déchèterie communale**



Tournée spéciale branches

Tournée prévue en début d'année, réservée pour les déchets verts en vrac. Dates et informations transmises par voie de presse



Tubes lumineux (néon) / LED

Déchèteries Celtor. Retour au point de vente



Verre

Déchèteries Celtor. Retour au point de vente.
Important : autres éléments n'étant pas en verre sont à séparer
+ **déchèterie communale**



Collecte de plastique avec «Bring Plastic back»

A mettre dans le sac de collecte



Films de toutes sortes :
Films pour produits frais, six-packs, magazines, sacs sous vide, sacs de transport, sacs de caisse ...

Tipp Mettre en vrac dans le sac de collecte
Ne pas les mettre dans d'autres récipients



Bouteilles en plastique de toutes sortes :
Lait, boissons, huile, vinaigre, shampoings, produits de lessive et de nettoyage ...

Tipp L'air dehors, la capsule dessus



Plateaux thermoformés :
Barquettes de légumes, de fruits et de viande, emballages d'œufs et de biscuits ...

Tipp Séparer le film de la barquette en plastique, car il s'agit généralement de matières plastiques différentes



Gobelets, pots et récipients :
Pots de yogourt, pots de fleurs, boîtes de conservation, seaux ...

Tipp Ne pas les empiler les uns dans les autres
Retirer le papier et l'aluminium et les éliminer séparément



Briques alimentaire (p. ex. Tetra Pak) :
Emballages de lait, de crème, thé glacé, soupes, jus de fruits ...

Tipp L'air dehors, la capsule dessus



Emballages pour produits de soins :
Boîtes, tubes, distributeurs de savon, recharges ...

Tipp Éliminer séparément le papier, l'aluminium et les morceaux de verre



Emballages en matériaux composites :
Chips, cacahuètes, sachets de boissons ...

Tipp Mettre en vrac dans le sac de collecte
Ne pas les mettre dans d'autres récipients

Ne doit pas être mis dans le sac de collecte



Emballages très sales :
Avec contenu résiduel ou avec marinade



Fournitures de bureau :
Chemises transparentes, crayons lumineux, porte-adhésifs ...



Jouets :
Figurines, jouets en caoutchouc et en plastique, balles ...

Tipp Sont bienvenus en bon état dans les brocantes



Articles de jardinage :
Tuyaux de jardin, meubles de jardin ...

Collecte séparée



Bouteilles de boissons en PET

Tipp Ont leur propre cycle de vie des matériaux, financé par une taxe anticipée de recyclage. Peuvent être déposés gratuitement dans les être déposés dans les points de collecte officiels.



Polystyrène / Sagex

Tipp A son propre cycle de vie et peut être remis à la plupart des centres de recyclage.



TES BATTERIES ET
TES DÉCHETS ÉLECTRONIQUES
TU RAPPORTERAS DANS LES
COMMERCES LES
VENDANT.

OU DANS
LES ENDROITS DE
RECYCLAGE
DÉDIÉS.

