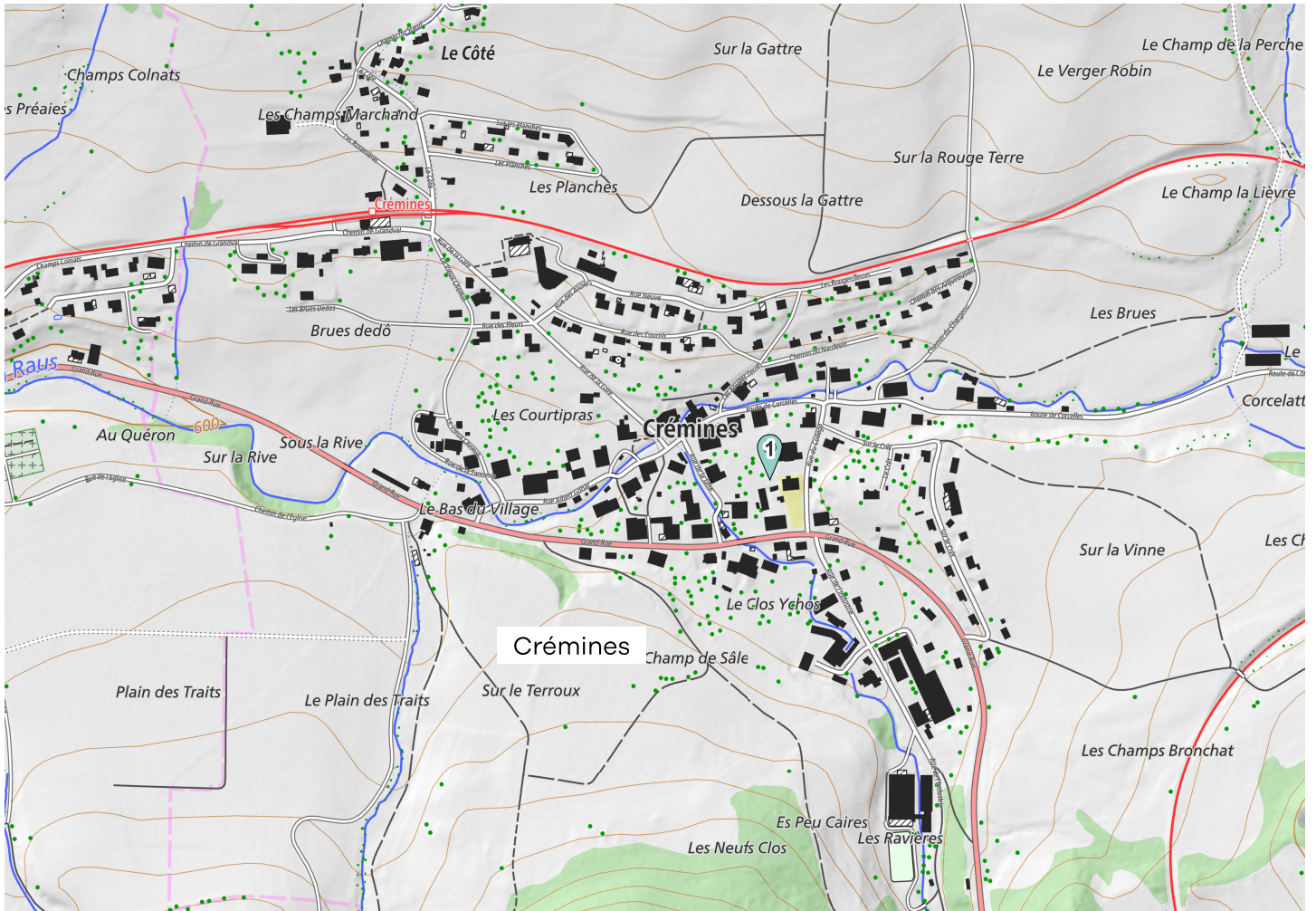




2024

# MEMO Déchets

Votre guide des déchets



 Ecopoint

Données swisstopo 10.2023



Nos déchets sont des ressources : **préservons-les** ensemble.  
**Évitons** le gaspillage, trions et valorisons.



**Crémilles**





# Informations **générales**



Et aussi sur **www.memodechets.ch** et **l'application**

## Mon réflexe TRI À LA SOURCE

Quand je fais mes achats ...

- j'en profite pour **ramener au(x) magasin(s)** où je me rends tous les déchets qui y sont repris : bouteilles en verre et en PET, piles, appareils hors d'usage, etc..
- je choisis les objets et denrées **en fonction de leur bilan écologique** (économies en emballages, en énergie de production et de transport, moins polluants, recyclables ...).
- autant que possible, **je laisse sur place les emballages** de mes achats.

## GÉNÉRALITÉS

Uniquement les sacs Celtor sont admis dans les conteneurs semi-enterrés (Moloks).

Il est possible d'obtenir des vignettes pour les containers 800 litres au secrétariat communal. Se référer au règlement en vigueur.

## Mon ÉCOPOINT (voir plan)

**1 - Halle de gymnastique :** PET, alu, boîtes de conserve, huiles minérales et végétales, verre, capsules Nespresso, textiles, ferraille, inerte.  
**Nouveau recyclage du plastique :** possibilité d'acheter des sacs pour le recyclage du plastique (commune, commerces) et de les déposer dans le conteneur prévu à cet effet dans l'Ecopoint.

### Horaires d'ouverture :

Mardi de 9h à 12h et 14h à 18h

Jeudi de 16h à 19h

Samedi de 10h à 12h

## Ma DÉCHÈTERIE

### Celtor SA à Tavannes et Rondchâtel

Ouvert tous les samedis de 8H00 à 11H30.

Les déchèteries de Celtor SA (Tavannes et Rondchâtel) prennent en charge plusieurs des déchets mentionnés dans la rubrique "Comment bien trier".

La liste de ces déchets est disponible sous : [https://celtor.ch/documents/info-dechets/ID\\_admis-non-admins.pdf](https://celtor.ch/documents/info-dechets/ID_admis-non-admins.pdf).

## Contact et infos

### Administration communale

Secrétariat  
Rue du Collège 6  
2746 Crémines  
032 499 95 42  
[secretariat.communal@cremines.ch](mailto:secretariat.communal@cremines.ch)  
[www.cremines.ch](http://www.cremines.ch)

## Ma CONTRIBUTION FINANCIÈRE

A l'achat de certains articles, je paie une **taxe anticipée de recyclage (TAR)** comprise dans le prix et couvrant les frais de leur recyclage (PET, piles, appareils, etc.).

## Pour toute information générale relative à la gestion des déchets :

**Celtor SA 032 481 42 62**

Les tournées effectuées dépendent du choix réalisé par les communes.

MEMODéchets offert par





2024

# Calendrier

## Crémines

Début des tournées : 07h00

	Janvier	Février	Mars	Avril	Mai	Juin
L 1	Nouvel An			1	Lundi de Pâques	
M 2	Saint Berchtold			2		
M 3				3	1	
J 4		1		4	2	
V 5		2	1	5	3	
S 6		3	2	6	4	1
D 7		4	3	7	5	2
L 8		5	4	8	6	3
M 9		6	5	9	7	4
M 10		7	6	10	8	5
J 11		8	7	11	9	6
V 12		9	8	12	10	7
S 13		10	9	13	11	8
D 14		11	10	14	12	9
L 15		12	11	15	13	10
M 16		13	12	16	14	11
M 17		14	13	17	15	12
J 18		15	14	18	16	13
V 19		16	15	19	17	14
S 20		17	16	20	18	15
D 21		18	17	21	19	16
L 22		19	18	22	20	17
M 23		20	19	23	21	18
M 24		21	20	24	22	19
J 25		22	21	25	23	20
V 26		23	22	26	24	21
S 27		24	23	27	25	22
D 28		25	24	28	26	23
L 29		26	25	29	27	24
M 30		27	26	30	28	25
M 31		28	27		29	26
J	29		28		30	27
V			29	Vendredi Saint	31	28
S			30			29
D			31	Pâques		30
L						
M						



2024

# Calendrier

## Crémines

Début des tournées : 07h00

	Juillet	Août	Septembre	Octobre	Novembre	Décembre
L 1						
M 2				1		
M 3				2		
J 4		1 Fête nationale Suisse		3		
V 5		2		4	1	
S 6		3		5	2	
D 7		4	1	6	3	1
L 8		5	2	7	4	2
M 9		6	3	8	5	3
M 10		7	4	9	6	4
J 11		8	5	10	7	5
V 12		9	6	11	8	6
S 13		10	7	12	9	7
D 14		11	8	13	10	8
L 15		12	9	14	11	9
M 16		13	10	15	12	10
M 17		14	11	16	13	11
J 18		15	12	17	14	12
V 19		16	13	18	15	13
S 20		17	14	19	16	14
D 21		18	15	20	17	15
L 22		19	16	21	18	16
M 23		20	17	22	19	17
M 24		21	18	23	20	18
J 25		22	19	24	21	19
V 26		23	20	25	22	20
S 27		24	21	26	23	21
D 28		25	22	27	24	22
L 29		26	23	28	25	23
M 30		27	24	29	26	24
M 31		28	25	30	27	25 Noël
J	29	26	26	31	28	26 Sainte Etienne
V		30	27		29	27
S		31	28		30	28
D			29			29
L			30			30
M						31



# Comment bien trier ?



**Ordures ménagères sacs Celtor**  
Les déchets doivent être déposés dans des sacs officiels Celtor. Les conteneurs (Moloks) sont à votre disposition près de la gare, de la place de jeu, de la halle et au croisement de la rue Albert Gobat et du Vieux Chemin.



**Verre**  
A déposer à l'Ecopoint - halle de gymnastique.  
Le verre plat (par ex. fenêtres) est à déposer avec les déchets encombrants.



**Bois**  
A déposer avec les déchets encombrants.



**Déchets compostables ménagers**  
Aux points de collecte officiels (dépôt en vrac refusé).



**PET**  
A déposer à l'Ecopoint - halle de gymnastique ou dans les points de vente.



**Autres déchets plastiques**  
Possibilité d'acheter des sacs de recyclage et de les déposer dans le conteneur se trouvant à la déchetterie. Les flacons en plastique avec bouchon sont aussi repris par les points de vente.



**Carton propre**  
A déposer aplati et ficelé, ou entassé dans un carton, le jour de la tournée sur les points officiels. Le carton sale ou plastifié est refusé. Gratuit aux déchetteries de Celtor.



**Médicaments**  
Par les points de vente.



**Plastiques agricoles**  
A déposer avec les déchets encombrants.



**Papier**  
A déposer ficelé le jour de la tournée. Les sacs à commission en papier et sacs à fourrage ne peuvent pas être utilisés pour y déposer le papier. Papier cadeau, de ménage ou décheté refusé.



**Sagex**  
A déposer avec les ordures ménagères ou déchets encombrants (selon volume).



**Tubes lumineux (néon) / LED**  
Par les points de vente. Fondation SENS, [www.erecycling.ch](http://www.erecycling.ch), 043/255.20.00.



**Déchets encombrants combustibles**  
Tout objet recyclable ou entrant dans un sac officiel Celtor n'est pas un déchet encombrant. Plus d'infos seront communiquées ultérieurement par tout-ménage.



**Piles et accumulateurs**  
Par les points de vente.



**Pneus**  
Par les points de vente.



**Ferraille (objets métalliques)**  
A déposer à l'Ecopoint - halle de gymnastique (benne prévue à cet effet).



**Appareils électriques et électroniques**  
Par les points de vente. Fondation SENS, [www.erecycling.ch](http://www.erecycling.ch), 043/255.20.00.



**Déchets spéciaux des ménages**  
Par les points de vente.



**Aluminium et boîtes de conserve**  
A déposer à l'Ecopoint - halle de gymnastique.



**Déchets inertes (petites quantités)**  
A déposer à l'Ecopoint - halle de gymnastique.



**Berlingots / Briques à boissons**  
Possibilité d'acheter des sacs pour le recyclage du plastique (dont le TetraPac fait partie) et de les déposer dans le conteneur se trouvant à la déchetterie. Aussi repris par les points de vente.



**Aérosols**  
Les aérosols en aluminium peuvent être déposés à l'Ecopoint (aluminium) - halle de gymnastique. Les autres aérosols doivent être déposés dans les ordures ménagères.



**Cartouches d'encre pour imprimantes**  
Par les points de vente.



**Restes de repas / déchets de cuisine / lavures**  
Dans les sacs officiels.

## Les types de déchets



**Huiles minérales et végétales**  
A déposer à l'Ecopoint - halle de gymnastique.



**Dépouilles d'animaux**  
Les cadavres d'animaux doivent être déposés aux abattoirs de Moutier & Environs SA, rue de Soleure 20, 2740 Moutier.  
Lundi au vendredi : 9h30-11h30 / 13h30-15h.  
Samedi matin sur appel au 079 424 85



**Cendres de bois**  
A déposer dans le compost privé, sinon avec les ordures ménagères (attention aux cendres chaudes).



**Capsules Nespresso (aluminium)**  
A déposer à l'Ecopoint - halle de gymnastique.



**Tournée spéciale branches**  
Tournée prévue au mois d'avril, réservée pour les déchets verts en vrac. Les dates et informations détaillées seront communiquées par voie de presse.



**Textiles et chaussures**  
Collecte aux conteneurs de la halle de gymnastique, vers la place de jeux et à la place du village (à l'entrée de la rue de la Jatte).

# Du respect... pas de déchets !



**Ensemble, pour une  
campagne propre !**



# SACS À CROTTES

À LA DOUBELLE,  
PAS AU SOL, PAS DANS  
LA NATURE!

