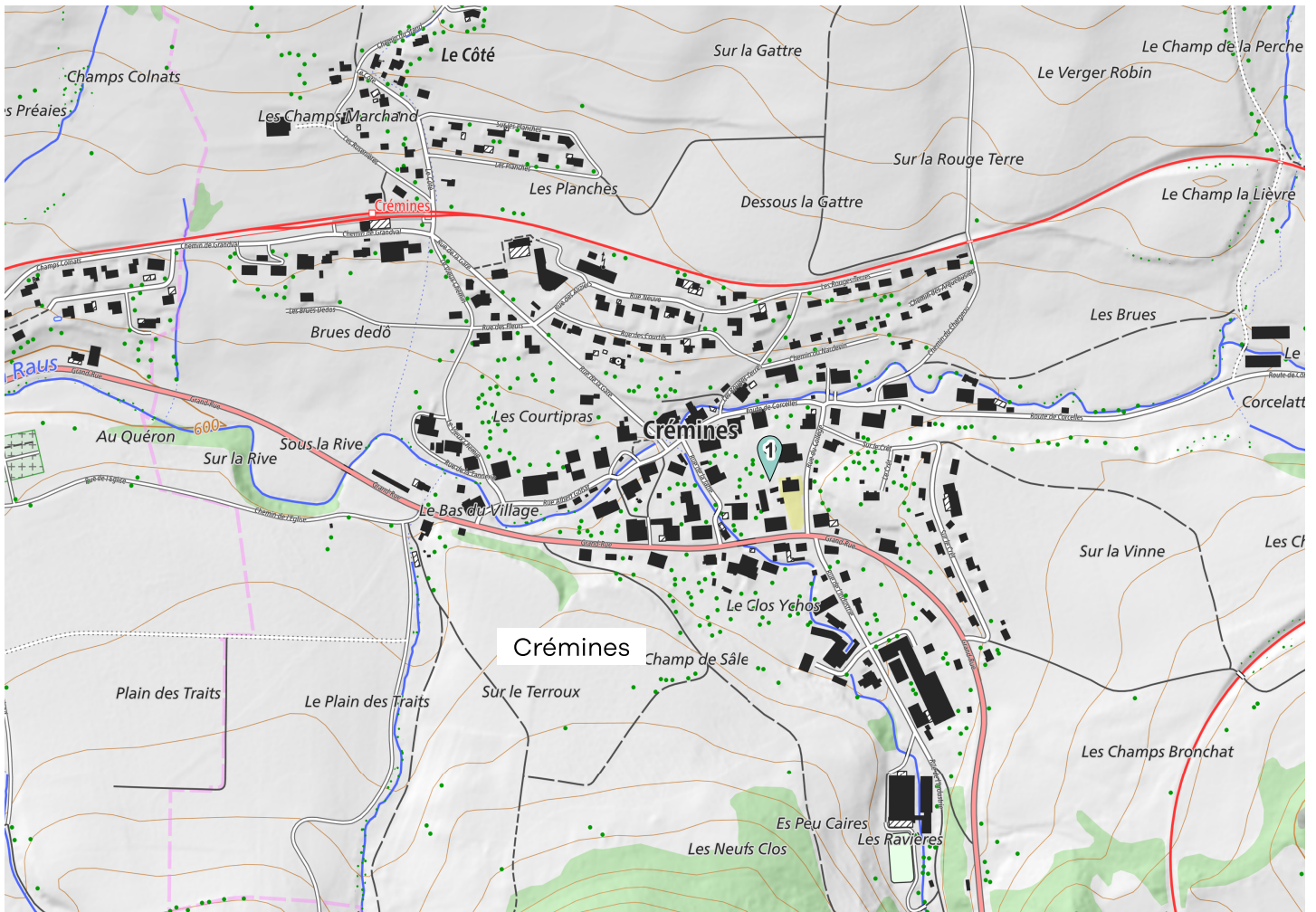




2025

MEMO Déchets

Votre guide des déchets



 Ecopoint

Données swisstopo 10.2023



Nos déchets sont des ressources : **préservons-les** ensemble.
Évitons le gaspillage, trions et valorisons.



Crémilles





Informations **générales**



Et aussi sur **www.memodechets.ch** et **l'application**

Mon réflexe tri à la source

- J'en profite pour **ramener au(x) magasin(s)** où je me rends, tous les déchets qui y sont repris : bouteilles en verre et en PET, piles appareils hors d'usage, etc...
- Je choisis les objets et **denrées en fonction de leur bilan écologique** (économe en emballages, en énergie de production et transport, moins polluants, recyclables...).
- Autant que possible, **je laisse sur place les emballages** de mes achats.

Mes sacs poubelles

Mes déchets ménagers qui ne font pas l'objet d'une récolte spécifique sont réunis dans les sacs officiels Celtor, à déposer aux endroits prévus par ma commune. Le ramassage a lieu une fois par semaine.

Mon écopoint (voir plan)

1 - Halle de gymnastique : PET, alu, boîtes de conserve, huiles minérales et végétales, verre, capsules Nespresso, textiles, ferraille, inerte.

Nouveau recyclage du plastique : possibilité d'acheter des sacs pour le recyclage du plastique (commune, commerces) et de les déposer dans le conteneur prévu à cet effet dans l'Ecopoint.

Horaire d'ouverture :

Mardi de 9h à 12h et 14h à 18h
Jeudi de 16h à 19h
Samedi de 10h à 12h

Contact et infos

Administration communale

Secrétariat
Rue du Collège 6
2746 Crémines
032 499 95 42
secretariat.communal@cremines.ch
www.cremines.ch

Celtor SA

Ronde Sagne
2710 Tavannes
032 481 42 62
info@celtor.ch
www.celtor.ch

Mes déchèteries

Celtor SA à Tavannes et Rondchâtel

Ouvert tous les samedis de 8h à 11h30.
Les déchèteries de Celtor SA prennent en charge plusieurs des déchets mentionnés dans la rubrique « comment bien trier ».

Mes tournées

Les tournées organisées dépendent du choix de ma commune.
Début des tournées : 7H00.

Ma contribution financière

A l'achat de certains articles, je paie une **taxe anticipée de recyclage (TAR)** comprise dans le prix et couvrant les frais de leur recyclage (PET, piles, appareils, etc.).

Généralités

Uniquement les sacs Celtor sont admis dans les conteneurs semi-enterrés (Moloks).
Il est possible d'obtenir des vignettes pour les containers 800 litres au secrétariat communal.
Se référer au règlement en vigueur.

MEMODéchets offert par





2025

Calendrier

Crémines

Début des tournées : 07h00

	Janvier	Février	Mars	Avril	Mai	Juin
L						
M				1		
M 1	Nouvel An			2		
J 2	Saint Berchtold			3	1	
V 3				4	2	
S 4		1	1	5	3	
D 5		2	2	6	4	1
L 6		3	3	7	5	2
M 7		4	4	8	6	3
M 8		5	5	9	7	4
J 9		6	6	10	8	5
V 10		7	7	11	9	6
S 11		8	8	12	10	7
D 12		9	9	13	11	8 Pentecôte
L 13		10	10	14	12	9 Lundi de Pentecôte
M 14		11	11	15	13	10
M 15		12	12	16	14	11
J 16		13	13	17	15	12
V 17		14	14	18 Vendredi Saint	16	13
S 18		15	15	19	17	14
D 19		16	16	20 Pâques	18	15
L 20		17	17	21 Lundi de Pâques	19	16
M 21		18	18	22	20	17
M 22		19	19	23	21	18
J 23		20	20	24	22	19
V 24		21	21	25	23	20
S 25		22	22	26	24	21
D 26		23	23	27	25	22
L 27		24	24	28	26	23
M 28		25	25	29	27	24
M 29		26	26	30	28	25
J 30		27	27		29 Ascension	26
V 31		28	28		30	27
S			29		31	28
D			30			29
L			31			30
M						



2025

Calendrier

Crémines

Début des tournées : 07h00

	Juillet	Août	Septembre	Octobre	Novembre	Décembre
L			1			1
M	1		2			2
M	2		3	1		3
J	3		4	2		4
V	4	1 Fête nationale Suisse	5	3		5
S	5	2	6	4	1	6
D	6	3	7	5	2	7
L	7	4	8	6	3	8
M	8	5	9	7	4	9
M	9	6	10	8	5	10
J	10	7	11	9	6	11
V	11	8	12	10	7	12
S	12	9	13	11	8	13
D	13	10	14	12	9	14
L	14	11	15	13	10	15
M	15	12	16	14	11	16
M	16	13	17	15	12	17
J	17	14	18	16	13	18
V	18	15	19	17	14	19
S	19	16	20	18	15	20
D	20	17	21	19	16	21
L	21	18	22	20	17	22
M	22	19	23	21	18	23
M	23	20	24	22	19	24
J	24	21	25	23	20	25 Noël
V	25	22	26	24	21	26 Sainte Etienne
S	26	23	27	25	22	27
D	27	24	28	26	23	28
L	28	25	29	27	24	29
M	29	26	30	28	25	30
M	30	27		29	26	31
J	31	28		30	27	
V		29		31	28	
S		30			29	
D		31			30	
L						
M						



Comment bien trier ?

Les types de déchets



Aérosols

Déchèteries Celtor Tavannes et Rondchâtel
Important : vider entièrement les aérosols (risque d'explosion)



Aluminium et boîtes de conserve

Déchèteries Celtor Tavannes et Rondchâtel
+ Déchèterie communale



Appareils électriques et électroniques

Points de vente
Déchèteries Celtor Tavannes et Rondchâtel



Berlingots / Briques à boissons

Sacs officiels Celtor
Important : les berlingots en carton pour le lait et autres boissons sont des déchets composites et ne peuvent pas être recyclés avec le carton



Bois

Déchèteries Celtor Tavannes et Rondchâtel
Important : le bois issu de rénovation doit être déposé à Tavannes en semaine (payant)



Capsules Nespresso (aluminium)

Points de vente
Déchèteries Celtor Tavannes et Rondchâtel
+ Déchèterie communale



Carton propre

Sur les points de collecte, aplati et ficelé ou aplati et entassé dans un carton
Déchèteries Celtor Tavannes et Rondchâtel



Cartouches d'encre pour imprimantes

Points de vente
Déchèteries Celtor Tavannes et Rondchâtel



Cendres de bois

Sacs officiels Celtor
Important : attention risque d'incendie. Veillez à les entreposer minimum 1 semaine dans un récipient métallique fermé sur socle incombustible



Déchets compostables ménagers

Sur les points de collecte, branches en fagots ficelés max : Ø 50 cm et 2 m de long
Important : sacs biodégradables refusés (nécessitent un traitement spécial)



Déchets encombrants combustibles

Objets sans collecte sélective et n'entrant pas dans un sac officiel Celtor 110 L
Déchèteries de Celtor : 1 m3 par samedi, grandes quantités en semaine à Tavannes (payant)



Déchets inertes (petites quantités)

Porcelaines, faïences, carrelages, pots de fleurs, vitres, miroirs, etc.
Déchèteries de Celtor
Important : déchets issus de la rénovation en semaine à Tavannes (payant)



Déchets spéciaux des ménages

Points de vente
Déchèteries Celtor Tavannes et Rondchâtel, maximum 25 L



Dépouilles d'animaux

Au centre collecteur régional auquel votre commune est rattachée



Ferraille (objets métalliques)

Déchèteries Celtor Tavannes et Rondchâtel
+ Déchèterie communale



Huiles minérales et végétales

Déchèteries Celtor Tavannes et Rondchâtel maximum 10 L
+ Déchèterie communale



Litière de chat

Sacs officiels Celtor
Déchèteries Celtor Tavannes et Rondchâtel



Médicaments

Points de vente ou pharmacies
Déchèteries Celtor Tavannes et Rondchâtel



Ordures ménagères sacs Celtor

Sacs officiels Celtor : à déposer aux endroits prévus par ma commune



Papier

Sur les points de collecte, ficelé ou dans un container approprié.
Déchèteries Celtor Tavannes et Rondchâtel



Peintures

Déchèteries Celtor Tavannes et Rondchâtel. Maximum 25 L



PET

Points de vente
Déchèteries Celtor Tavannes et Rondchâtel
+ Déchèterie communale



Piles et accumulateurs

Points de vente
Déchèteries Celtor Tavannes et Rondchâtel



Plastiques agricoles

Déchèterie Celtor Tavannes en semaine (payant)
+ Ramassage lors des encombrants



Pneus

Points de vente
Déchèterie Celtor Tavannes en semaine (payant)



Restes de repas / déchets de cuisine / lavures

Sacs officiels Celtor



Textiles et chaussures

Déchèteries Celtor Tavannes et Rondchâtel
Important : uniquement textiles propres et paire de chaussures



Tournée spéciale branches

Tournée prévue en début d'année, réservée pour les déchets verts en vrac. Les dates et informations détaillées sont transmises par voie de presse



Tubes lumineux (néon) / LED

Points de vente
Déchèteries Celtor Tavannes et Rondchâtel



Verre

Points de vente
Déchèteries Celtor Tavannes et Rondchâtel
Important : capsules, couvercles ou autres éléments n'étant pas en verre sont à séparer



Collecte de plastique avec «Bring Plastic back»

A mettre dans le sac de collecte



Films de toutes sortes :
Films pour produits frais, six-packs, magazines, sacs sous vide, sacs de transport, sacs de caisse ...

Tipp Mettre en vrac dans le sac de collecte
Ne pas les mettre dans d'autres récipients



Bouteilles en plastique de toutes sortes :
Lait, boissons, huile, vinaigre, shampoings, produits de lessive et de nettoyage ...

Tipp L'air dehors, la capsule dessus



Plateaux thermoformés :
Barquettes de légumes, de fruits et de viande, emballages d'œufs et de biscuits ...

Tipp Séparer le film de la barquette en plastique, car il s'agit généralement de matières plastiques différentes



Gobelets, pots et récipients :
Pots de yogourt, pots de fleurs, boîtes de conservation, seaux ...

Tipp Ne pas les empiler les uns dans les autres
Retirer le papier et l'aluminium et les éliminer séparément



Briques alimentaire (p. ex. Tetra Pak) :
Emballages de lait, de crème, thé glacé, soupes, jus de fruits ...

Tipp L'air dehors, la capsule dessus



Emballages pour produits de soins :
Boîtes, tubes, distributeurs de savon, recharges ...

Tipp Éliminer séparément le papier, l'aluminium et les morceaux de verre



Emballages en matériaux composites :
Chips, cacahuètes, sachets de boissons ...

Tipp Mettre en vrac dans le sac de collecte
Ne pas les mettre dans d'autres récipients

Ne doit pas être mis dans le sac de collecte



Emballages très sales :
Avec contenu résiduel ou avec marinade



Fournitures de bureau :
Chemises transparentes, crayons lumineux, porte-adhésifs ...



Jouets :
Figurines, jouets en caoutchouc et en plastique, balles ...

Tipp Sont bienvenus en bon état dans les brocantes



Articles de jardinage :
Tuyaux de jardin, meubles de jardin ...

Collecte séparée



Bouteilles de boissons en PET

Tipp Ont leur propre cycle de vie des matériaux, financé par une taxe anticipée de recyclage. Peuvent être déposés gratuitement dans les être déposés dans les points de collecte officiels.



Polystyrène / Sagex

Tipp A son propre cycle de vie et peut être remis à la plupart des centres de recyclage.

Tant que votre chien n'est pas capable de faire ça...



C'est à **VOUS** de ramasser avec le **sac adapté** et de le mettre dans la **poubelle** la plus proche.

1



2



3



Merci !

