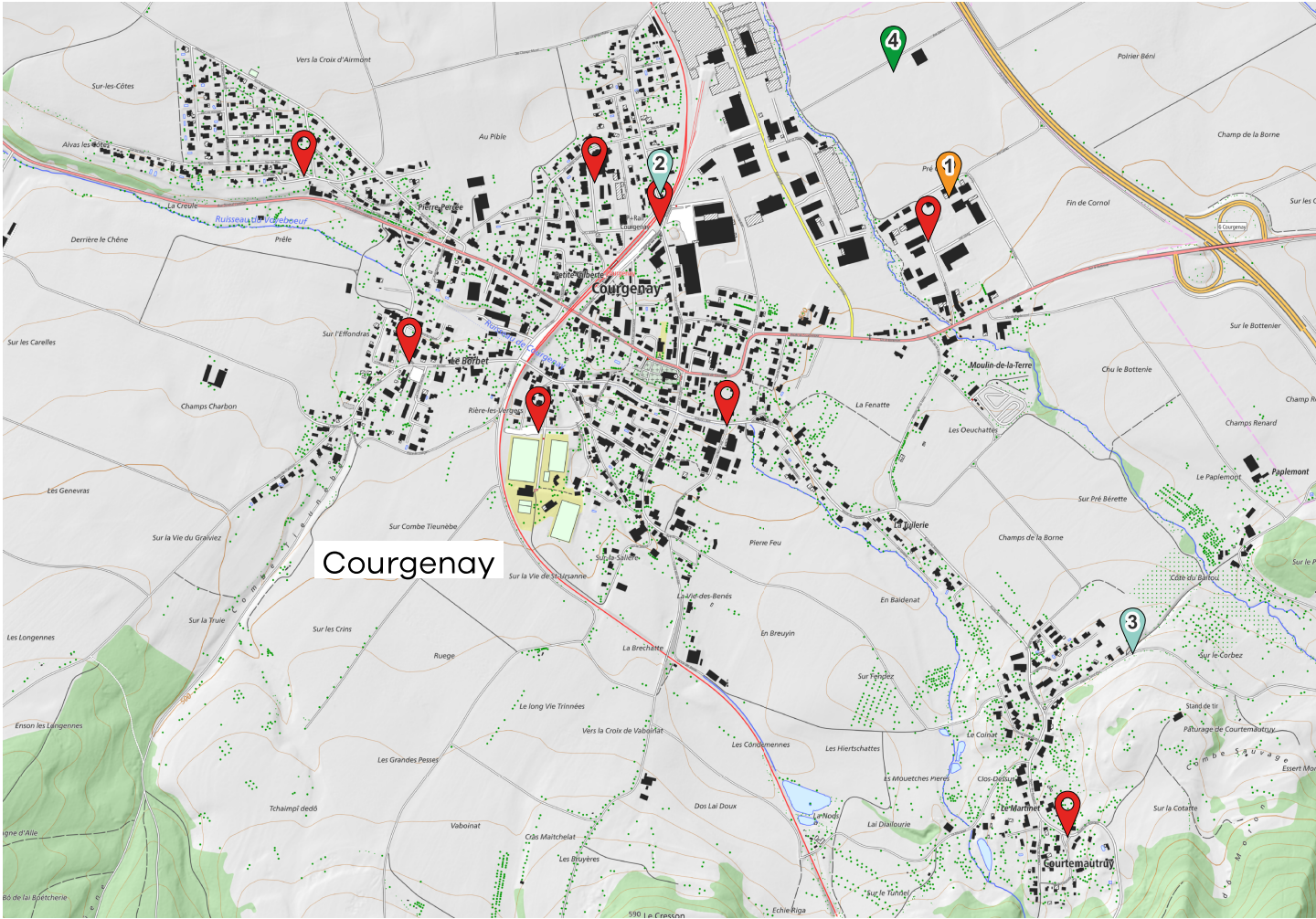




MEMO Déchets

Votre guide des déchets



- Conteneur
- Déchèterie
- Déchets verts
- Ecopoint

Données swisstopo 07.2024



Nos déchets sont des ressources : **préservons-les** ensemble.
Évitons le gaspillage, trions et valorisons.



Courgenay





Informations **générales**



Et aussi sur **www.memodechets.ch** et **l'application**

LES CENTRES DE TRI RÉGIONAUX

Loca à Porrentruy : Tél. 032 466 76 66
lundi au vendredi : 07h30 à 11h30 et 13h30 à 16h30

Quatre samedis/an de 8h à 11h00 : Janv. 4 / Avril 5 / Juillet 5 / Oct. 4.

Ramseyer SA à Courgenay : Tél. 032 471 15 52
lundi au vendredi : 07h00 à 11h45 et 13h15 à 17h15.

Centre Ecotri (Ramseyer) : lundi-mercredi-vendredi de 13h15 à 17h15.

2 samedis par mois de 09h00 à 11h45 aux dates suivantes : Janv. 4-18 / Fév. 8-22 / Mars 8-22 / Avril 12-26 / Mai 10-24 / Juin 7-21 / Juillet 5-19 / Août 9-23 / Sept. 6-20 / Oct. 4-18 / Nov. 8-22 / Déc. 6-20.

Station d'épuration de Porrentruy et Environs (SEPE) :

Chemin de Bonne-Fontaine 8
2900 Porrentruy

Tous les 3ème lundis du mois de 14h00 à 17h00, en cas de jour férié, report au 4ème lundi du mois.

Peintures, colles, solvants, détergents, acides, etc. www.sepe-porrentruy.ch.

Mes ÉCOPOINTS (voir plan)

2 - Gare : verre, boîtes de conserve, alu/
horaire lundi à samedi de 9h00 à 12h00 et de 13h30 à 19h00 - dépôt interdit les dimanches et jours fériés.

3 - Courtemaury : verre.

Autre point de collecte :

4 - Place Jean-Paul Frossard : déchets verts.

Ma DÉCHÈTERIE COMMUNALE (voir plan)

1 - Ecotri Ramseyer SA

Voir informations ci-dessus.

Contact et infos

Administration communale

Rue Pierre-Péquignat 4

2950 Courgenay

032 471 01 30

veronique.metafuni@courgenay.ch

www.courgenay.ch

Facebook Commune de Courgenay

Instagram Commune de Courgenay

Mon réflexe TRI À LA SOURCE

Quand je fais mes achats...

- j'en profite pour **ramener au(x) magasin(s)** où je me rends, tous les déchets qui y sont repris : boîtes en verre et en PET, piles, appareils hors d'usage, etc...
- je choisis les objets et denrées **en fonction de leur bilan écologique** (économies en emballages, en énergie de production et de transport, moins polluants, recyclables...).
- autant que possible, **je laisse sur place les emballages** de mes achats.

SACS-POUBELLE ou CONTENEURS AVEC PUCE

Taxe au volume : Sacs officiels SIDP.

Taxe au poids : Conteneurs 800L équipés d'une puce.

Info déchets

Arc Jurassien 0842 012 012

Aux heures de bureau (tarif local)





2025

Calendrier

Courgenay

Début des tournées : 07h00

	Janvier	Février	Mars	Avril	Mai	Juin
L						
M				1		
M 1	Nouvel An			2		
J 2	Saint Berchtold			3	1 Fête du travail	
V 3				4	2	
S 4		1	1	5	3	
D 5		2	2	6	4	1
L 6		3	3	7	5	2
M 7		4	4	8	6	3
M 8		5	5	9	7	4
J 9		6	6	10	8	5
V 10		7	7	11	9	6
S 11		8	8	12	10	7
D 12		9	9	13	11	8 Pentecôte
L 13		10	10	14	12	9 Lundi de Pentecôte
M 14		11	11	15	13	10
M 15		12	12	16	14	11
J 16		13	13	17	15	12
V 17		14	14	18 Vendredi Saint	16	13
S 18		15	15	19	17	14
D 19		16	16	20 Pâques	18	15
L 20		17	17	21 Lundi de Pâques	19	16
M 21		18	18	22	20	17
M 22		19	19	23	21	18
J 23		20	20	24	22	19 Fête-Dieu
V 24		21	21	25	23	20
S 25		22	22	26	24	21
D 26		23	23	27	25	22
L 27		24	24	28	26	23 Commémoration du plébiscite jurassien
M 28		25	25	29	27	24
M 29		26	26	30	28	25
J 30		27	27		29 Ascension	26
V 31		28	28		30	27
S			29		31	28
D			30			29
L			31			30
M						



2025

Calendrier

Courgenay

Début des tournées : 07h00

	Juillet	Août	Septembre	Octobre	Novembre	Décembre
L			1			1
M 1			2			2
M 2			3	1		3
J 3			4	2		4
V 4		1 Fête nationale Suisse	5	3		5
S 5		2	6	4	1 La Toussaint	6
D 6		3	7	5	2	7
L 7		4	8	6	3	8
M 8		5	9	7	4	9
M 9		6	10	8	5	10
J 10		7	11	9	6	11
V 11		8	12	10	7	12
S 12		9	13	11	8	13
D 13		10	14	12	9	14
L 14		11	15	13	10 Lundi de St Martin	15
M 15		12	16	14	11	16
M 16		13	17	15	12	17
J 17		14	18	16	13	18
V 18		15 Assomption	19	17	14	19
S 19		16	20	18	15	20
D 20		17	21	19	16	21
L 21		18	22	20	17	22
M 22		19	23	21	18	23
M 23		20	24	22	19	24
J 24		21	25	23	20	25 Noël
V 25		22	26	24	21	26
S 26		23	27	25	22	27
D 27		24	28	26	23	28
L 28		25	29	27	24	29
M 29		26	30	28	25	30
M 30		27		29	26	31
J 31		28		30	27	
V		29		31	28	
S		30			29	
D		31			30	
L						
M						



Comment bien trier ?



Ordures ménagères sacs SIDP
Tournées voir calendrier.



Verre
Aux postes de collecte.
Ecotri Ramseyer SA.



Bois
Ecotri Ramseyer SA.



Huiles minérales et végétales
Ecotri Ramseyer SA.



Piles et accumulateurs
Points de vente.
Ecotri Ramseyer SA.



Textiles et chaussures
Dans les conteneurs à textiles.



Appareils électriques et électroniques
Aux points de vente ou aux centres de tri (voir infos générales).
Fondation SENS www.erecycling.ch
043.255.20.00.
Ecotri Ramseyer SA.



Papier
Papiers et journaux ficelés. Pas de dépôt dans des cartons ou des sacs.
Ecotri Ramseyer SA.



Aluminium et boîtes de conserve
Ecotri Ramseyer SA.



Carton propre
Carton aplati et plié.
Ecotri Ramseyer SA.



Déchets spéciaux des ménages
Aux points de vente; au SEPE,
Chemin Bonne-Fontaine 8,
Porrentruy 3ème lundi ou 4ème si
3ème férié de 14h00 à 17h00; sur
rendez-vous au 032.466.33.66.



Dépouilles d'animaux
Centre régional de ramassage des
déchets carnés, La Rochette 51 - 2900
Porrentruy - tél. 079.816.33.67.
Si urgence police tél. 032.465.77.22.



Déchets inertes (petites quantités)
Ecotri Ramseyer SA, 032/471 15 52
Gobat Génie Civil, Courgenay,
032/471 02 20.
Loca, Porrentruy, 032/466 76 66.



Médicaments
A restituer aux points de vente.



Capsules Nespresso (aluminium)
Ecotri Ramseyer SA.



Ferraille (objets métalliques)
Max. 50 kg / ménage / min. 50 % de
métal.
Ecotri Ramseyer SA.



Tubes lumineux (néon) / LED
Par les points de vente.
Ecotri Ramseyer SA.



Déchets encombrants combustibles
Ecotri Ramseyer SA.



PET
Dans les conteneurs ad hoc des
points de vente.



Flacons en plastique avec bouchon
Dans un sac taxé officiel.



Plastiques agricoles
Ecotri Ramseyer SA.



Pneus
Ecotri Ramseyer SA ou points de
vente.



Sagex
Ecotri Ramseyer SA.



Aérosols
Vider complètement le gaz
propulseur (risque d'explosion). Selon
la matière, à déposer avec l'alu, ou si
symbole de danger avec les déchets
spéciaux, sinon dans le sac poubelle
officiel SIDP.



CD
Prioritairement aux points de vente.
Dans les sacs officiels SIDP.

Les types de déchets



Déchets compostables ménagers
Place Jean-Paul Frossard (Pré
Genez). Gazon, épluchures,
branchages (diam max. 10 cm),
marcs de café, déchets de jardins
familiaux. Rumex pas admis.



Restes de repas / déchets de cuisine / lavures
Ne concerne pas les établissements
de la restauration. Les restes de
viande, volaille, os, arrêtes et
carcasses doivent être déposés dans
un sac poubelle taxé.



Berlingots / Briques à boissons
Dans des sacs poubelles officiels
SIDP. Les emballages en carton pour
lait et autres boissons sont des
déchets composites et ne peuvent
pas être recyclés avec le carton.



Cartouches d'encre pour imprimantes
Par les points de vente.



Cendres de bois
Les cendres froides sont à éliminer
avec les ordures ménagères dans les
sacs officiels SIDP (si >1m3 peuvent
être apportées à la décharge de type
D du SEOD à Boécourt).



- TRANSPORT
- SERVICE DE BENNES
- CENTRE DE TRI

Centre Ecotri

DATES D'OUVERTURE 2025

DEUX SAMEDIS PAR MOIS

AUX DATES CI-DESSOUS

HORAIRE : 09h00 à 11h45

DATES 2025

Janvier :	le 4 et le 18 janvier
Février :	le 8 et le 22 février
Mars :	le 8 et le 22 mars
Avril :	le 12 et le 26 avril
Mai :	le 10 et le 24 mai
Juin :	le 7 et le 21 juin
Juillet :	le 5 et le 19 juillet
Aout :	le 9 et le 23 août
Septembre :	le 6 et le 20 septembre
Octobre :	le 4 et le 18 octobre
Novembre :	le 8 et le 22 novembre
Décembre :	le 6 et le 20 décembre



SECRETARIAT COMMUNAL
RECETTE COMMUNALE
CONTROLE DES HABITANTS
AGENCE COMMUNALE AVS

Heures d'ouverture

du lundi au mercredi

10h00 à 12h00 et 16h00 à 17h30

Jeudi

12h30 à 18h00

vendredi

10h00 à 12h00

Les veilles de jours fériés, le bureau communal est fermé l'après-midi
Agence communale AVS fermée le mercredi après-midi