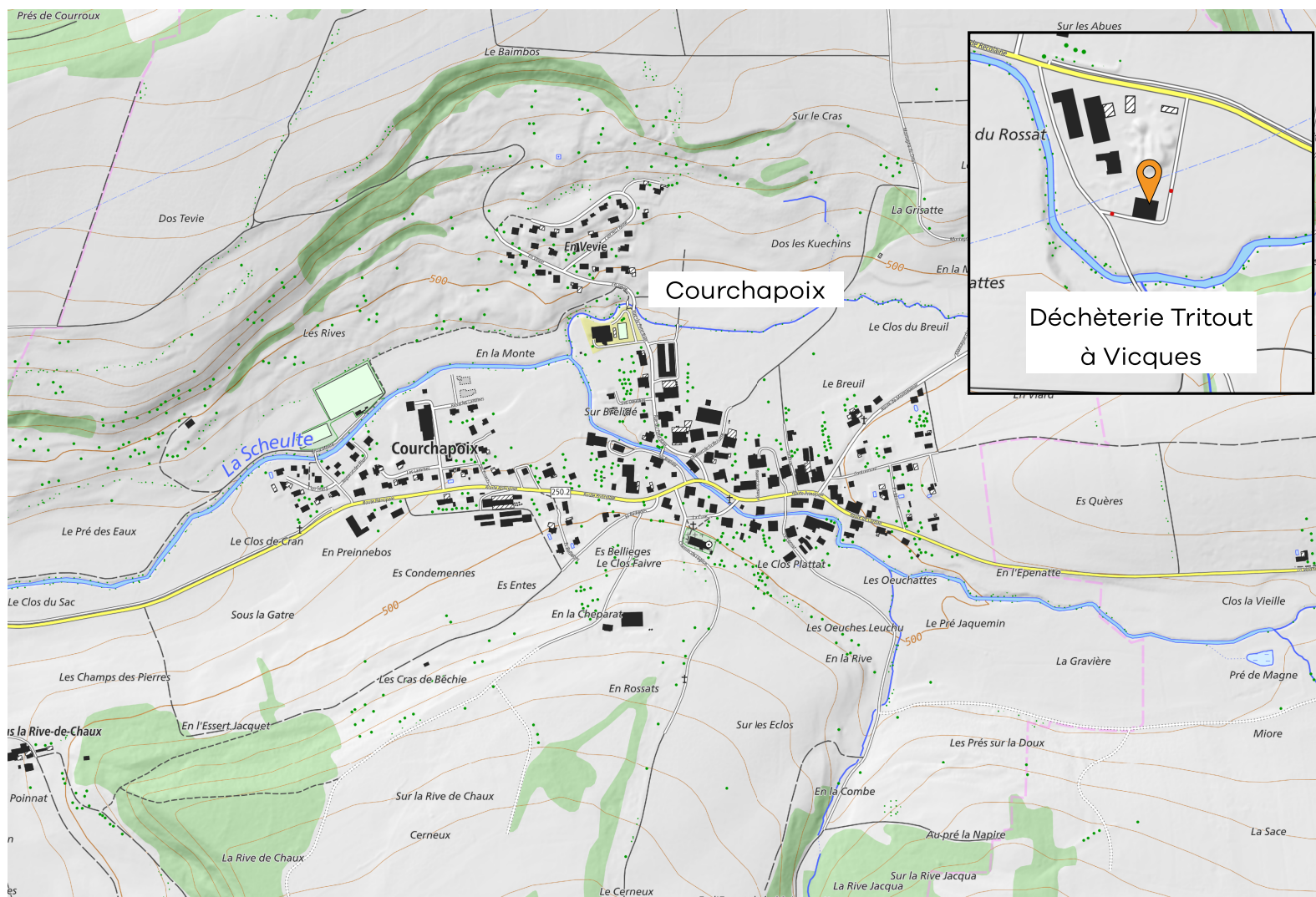




2024

# MEMO Déchets

Votre guide des déchets



 Déchèterie

Données swisstopo 10.2023



Nos déchets sont des ressources : **préservons-les** ensemble.  
**Évitons** le gaspillage, trions et valorisons.



**Courchapoix**



**SEOD**

SYNDICAT DE GESTION DES DÉCHETS  
DE DELÉMONT ET ENVIRONS

# Informations **générales**



Et aussi sur **www.memodechets.ch** et **l'application**

## GÉNÉRALITÉS

Ce MEMODéchets vous informe des différentes possibilités d'éliminer ou de recycler vos déchets. Tous les déchets sont déposés au TRITOUT DECHETERIE DU PONT ROMAY A VICQUES. Se référer au règlement en vigueur.

## Informations sur les conteneurs semi-enterrés (Moloks®)

Obligation d'utiliser seulement des sacs officiels SEOD taxés de : 17/35/60/110 litres. Seuls les sacs taxés SEOD sont autorisés dans les Moloks®. Merci de votre collaboration.

## Informations concernant le ramassage des déchets

### 1. Ramassage des déchets encombrants (DEC)

- Tous les déchets incinérables pouvant être mis dans un sac taxé de 17 à 110 litres ne sont plus ramassés (rappel).
- Les déchets en grande quantité provenant d'un déménagement, du débarras d'un appartement ou d'une maison ou de travaux de rénovation ne sont plus ramassés (rappel).

### 2. Ramassage des déchets urbains combustibles (DUC) ou ordures ménagères

- C'est le SEOD qui détermine la fréquence de vidange des moloks® en fonction du taux de remplissage.

## Contact et infos

**Secrétariat communal**  
Petit-Bâle 1  
2825 Courchapoix  
032 438 88 54  
admin.com@courchapoix.ch

## Ma DÉCHÈTERIE

**Le Tritout à Vicques** : tous types de déchets ménagers, encombrants et valorisables.

Horaire en 2024 :

- mercredi : de 14 h à 18 h
  - vendredi : de 14 h à 17 h
  - samedi : de 9 h à 12 h (hiver) / de 9 h à 12 h et de 13 h 30 à 15 h 30 (été)
- Les horaires d'été et d'hiver entrent en vigueur dès le 1er samedi qui suit le changement d'heure en Suisse.

### Fermetures 2024

- vendredi 29 et samedi 30 mars 2024 (Pâques)
- été : du lundi 22 juillet au samedi 3 août 2024
- Automne : lundi 14 au samedi 19 octobre 2024
- vendredi 1er novembre 2024 (Toussaint)
- Noël : du lundi 23 décembre 2024 au jeudi 2 janvier 2025 (réouverture le vendredi 3 janvier 2025).

## Info déchets

**Arc Jurassien** 0842 012 012  
Aux heures de bureau (tarif local)

# Calendrier

## Courchapoix


Début des tournées : 06h30

	Janvier	Février	Mars	Avril	Mai	Juin		
L 1	Nouvel An			1	Lundi de Pâques			
M 2	Saint Berchtold			2				
M 3				3	1	Fête du travail		
J 4		1		4	2			
V 5		2	1	5	3			
S 6		3	2	6	4	1		
D 7		4	3	7	5	2		
L 8		5	4	8	6	3		
M 9		6	5	9	7	4		
M 10		7	6	10	8	5		
J 11	8		7	11	9	Ascension	6	
V 12	9		8	12	10	7		
S 13	10		9	13	11	8		
D 14	11		10	14	12	9		
L 15	12		11	15	13	10		
M 16	13		12	16	14	11		
M 17	14		13	17	15	12		
J 18	15		14	18	16	13		
V 19	16		15	19	17	14		
S 20	17		16	20	18	15		
D 21	18		17	21	19	Pentecôte	16	
L 22	19		18	22	20	Lundi de Pentecôte	17	
M 23	20		19	23	21	18		
M 24	21		20	24	22	19		
J 25	22		21	25	23	20		
V 26	23		22	26	24	21		
S 27	24		23	27	25	22		
D 28	25		24	28	26	23	Commemoration du plébiscite jurassien	
L 29	26		25	29	27	24		
M 30	27		26	30	28	25		
M 31	28		27		29	26		
J	29		28		30	Fête-Dieu	27	
V		29	Vendredi Saint		31	28		
S		30				29		
D		31	Pâques			30		
L								
M								

# Calendrier

## Courchapoix

Début des tournées : 06h30

	Juillet	Août	Septembre	Octobre	Novembre	Décembre
L 1						
M 2				1		
M 3				2		
J 4		1	Fête nationale Suisse	3		
V 5		2		4	1	La Toussaint
S 6		3		5	2	
D 7		4	1	6	3	1
L 8		5	2	7	4	2
M 9		6	3	8	5	3
M 10		7	4	9	6	4
J 11		8	5	10	7	5
V 12		9	6	11	8	6
S 13		10	7	12	9	7
D 14		11	8	13	10	8
L 15		12	9	14	11	9
M 16		13	10	15	12	10
M 17		14	11	16	13	11
J 18		15	Assomption	17	14	12
V 19		16	13	18	15	13
S 20		17	14	19	16	14
D 21		18	15	20	17	15
L 22		19	16	21	18	16
M 23		20	17	22	19	17
M 24		21	18	23	20	18
J 25		22	19	24	21	19
V 26		23	20	25	22	20
S 27		24	21	26	23	21
D 28		25	22	27	24	22
L 29		26	23	28	25	23
M 30		27	24	29	26	24
M 31		28	25	30	27	25
J	29		26	31	28	26
V	30		27		29	27
S	31		28		30	28
D			29			29
L			30			30
M						31



## Comment bien trier ?



**Ordures ménagères sacs SEOD**  
Sacs taxés seulement, dans les conteneurs semi-enterrés installés sur la place du hangar SIS et au-dessus de l'école.  
Les sacs hors des points de collecte ne seront pas ramassés.



**Pneus**  
Aux points de vente ou dans les garages.  
Dépôt interdit à la déchèterie.



**Bois**  
A la déchèterie "Tritout". Soumis à quota (maximum 300 litres/jour).  
Exemples: meubles démontés, volets, lattes à toit, palettes, fenêtre sans vitrage, cageots.



**Aluminium et boîtes de conserve**  
Canettes, barquettes, tubes de produits divers, bonbonnes, boîtes de conserve, etc. A la déchèterie "Tritout".



**Appareils électriques et électroniques**  
Repris gratuitement par les points de vente ainsi qu'à la déchèterie "Tritout".



**Aérosols**  
Avec l'alu à la déchèterie "Tritout" si le pictogramme "recyclage alu" figure sur l'objet, sinon avec les ordures ménagères dans les sacs poubelles officiels.  
Si symbole de danger avec les déchets spéciaux.



**Carton propre**  
A la déchèterie "Tritout". Les grands emballages doivent être pliés et aplatis.



**Médicaments**  
Aux points de vente.



**Berlingots / Briques à boissons**  
Avec les ordures ménagères dans les sacs poubelles officiels.



**Déchets spéciaux des ménages**  
A apporter à Recyplus Entsorgung AG - Zone Industrielle - Rue St-Henri 2 - 2800 Delémont, 3e mardi du mois de 16h à 18h.  
Pour plus d'info [www.jura.ch/env](http://www.jura.ch/env).



**Huiles minérales et végétales**  
A amener à la déchèterie "Le Tritout". Seules les quantités ménagères sont admises (5 litres/jours).



**Tubes lumineux (néon) / LED**  
A rapporter dans les points de vente ou à la déchèterie "Tritout".



**Textiles et chaussures**  
A déposer dans les conteneurs à textiles à la déchèterie "Tritout". Seuls les habits en bon état, pouvant encore être portés sont collectés.



**Cartouches d'encre pour imprimantes**  
Aux points de vente. Ces déchets ne sont pas admis à la déchèterie.



**Papier**  
A la déchèterie "Tritout". Collecté en vrac. Y compris le papier déchiqueté.  
Les sacs papier doivent être évacués avec le carton.



**Piles et accumulateurs**  
Les piles sont reprises à la déchèterie "Tritout". Les batteries de voitures et accumulateurs sont repris par les points de vente.



**Déchets inertes (petites quantités)**  
A la déchèterie "Tritout" Exemple : carrelages, briques, ciment, gravats, verre à vitre, vaisselle. Soumis à quota (max. 300 litres/jour).  
(Déchets de chantier et/ou contenant de l'amiante exclus).



**CD**  
A la déchèterie "Tritout".



**PET**  
A la déchèterie "Tritout". Les bouteilles doivent être écrasées, puis rebouchées.



**Déchets compostables ménagers**  
Exemples: épiluchures, coquilles d'oeufs, marc à café, etc. A la déchèterie "Tritout".



**Cendres de bois**  
Les cendres froides sont à éliminer avec les ordures ménagères dans un sac poubelle taxé.  
(Si > 1m3 : doivent être apportées à la décharge de type D du SEOD à Boécourt).



**Plastiques agricoles payants**  
A déposer contre paiement à la décharge de Boécourt, au Moulin de Vicques, dans les centres de tri ou dans des conteneurs munis d'une puce électronique (taxe au poids).



**Verre**  
A la déchèterie "Tritout". Respecter la séparation des 3 couleurs.



**Déchets encombrants combustibles**  
A amener à la déchèterie "Tritout" (max. 300 litres/jour) ou à déposer en bordure de route lors des tournées de ramassage. Seuls les déchets n'entrant pas dans un sac à ordures de 110 litres, peuvent être remis.



**Dépouilles d'animaux**  
Au centre de déchets carnés à Soyhières Lu-Sa : 9h30 - 11h30 Tél. 032 422 13 94.  
Interdit de les enterrer.



**Livres**  
A la déchèterie "Tritout" Seuls les livres de qualité irréprochable peuvent être remis à la déchèterie.



**Ferraille (objets métalliques)**  
A la déchèterie "Tritout".



**Sagex**  
A la déchèterie "Tritout". Seul le sagex propre et les chips d'emballage sont collectés. Les barquettes de viande et de poisson ne peuvent pas être reprises. Elle doivent être éliminées dans un sac taxé SEOD.



**Capsules Nespresso (aluminium)**  
A la déchèterie "Tritout".



**Déchets de jardin**  
Exemple: fleurs, gazon, branchages d'un diamètre n'excédant pas 15 cm. A apporter à la déchèterie. Les souches ne sont pas admises et doivent être remises dans une DCMI.



## Compost

Du compost est disponible gratuitement au SEOD à Boécourt.

## Plastiques agricoles

Les plastiques agricoles ne sont plus ramassés avec les déchets encombrants et ne peuvent plus être déposés à Tritout.

Il est possible de les éliminer à Boécourt au SEOD, chez Metfer à Delémont ou au Moulin de Vicques en achetant au préalable des sacs prévus pour cet usage.

## Déchets inertes

Exemples : carrelage, brique, ciment, gravats, verre à vitre, vaisselle, etc (déchets de chantier exclus).

A amener à la déchèterie « le Tritout ». Soumis à quota : maximum 2 bidons de type Marmoran© par semaine.

## Décharge SEOD Boécourt

Date d'ouverture 2024 :

Horaire : de 8h30 à 11h30

Avril	le 6 et le 20 avril
Mai	le 4 et le 25 mai
Juin	le 8 et le 22 juin
Juillet	le 6 et le 20 juillet
Août	le 3, le 17 et le 31 août
Septembre	le 14 et le 28 septembre
Octobre	le 12 et le 26 octobre
Novembre	le 9 novembre



Tous les objets **en bon état, fonctionnels et propres** sont **acceptés** :

- **Vêtements enfants et bébé**
- **Jouets, livres d'enfants, sièges**
- **Souliers, sacs divers**
- **Vaisselle, casseroles**
- **Appareils ménagers (fonctionnels)**
- **Petits meubles**
- **Décorations, cadres, peintures**
- **Restes de laines, coton, tissus...**

Les bénévoles vous remercient.

**Heures d'ouverture :**

**Eté :**

**Mercredi de 14 h à 18 h.**

**Samedi de 9 h à 12 h**

**Hiver :**

**Mercredi de 14 h à 18 h**

**Samedi de 9 h à 12 h**