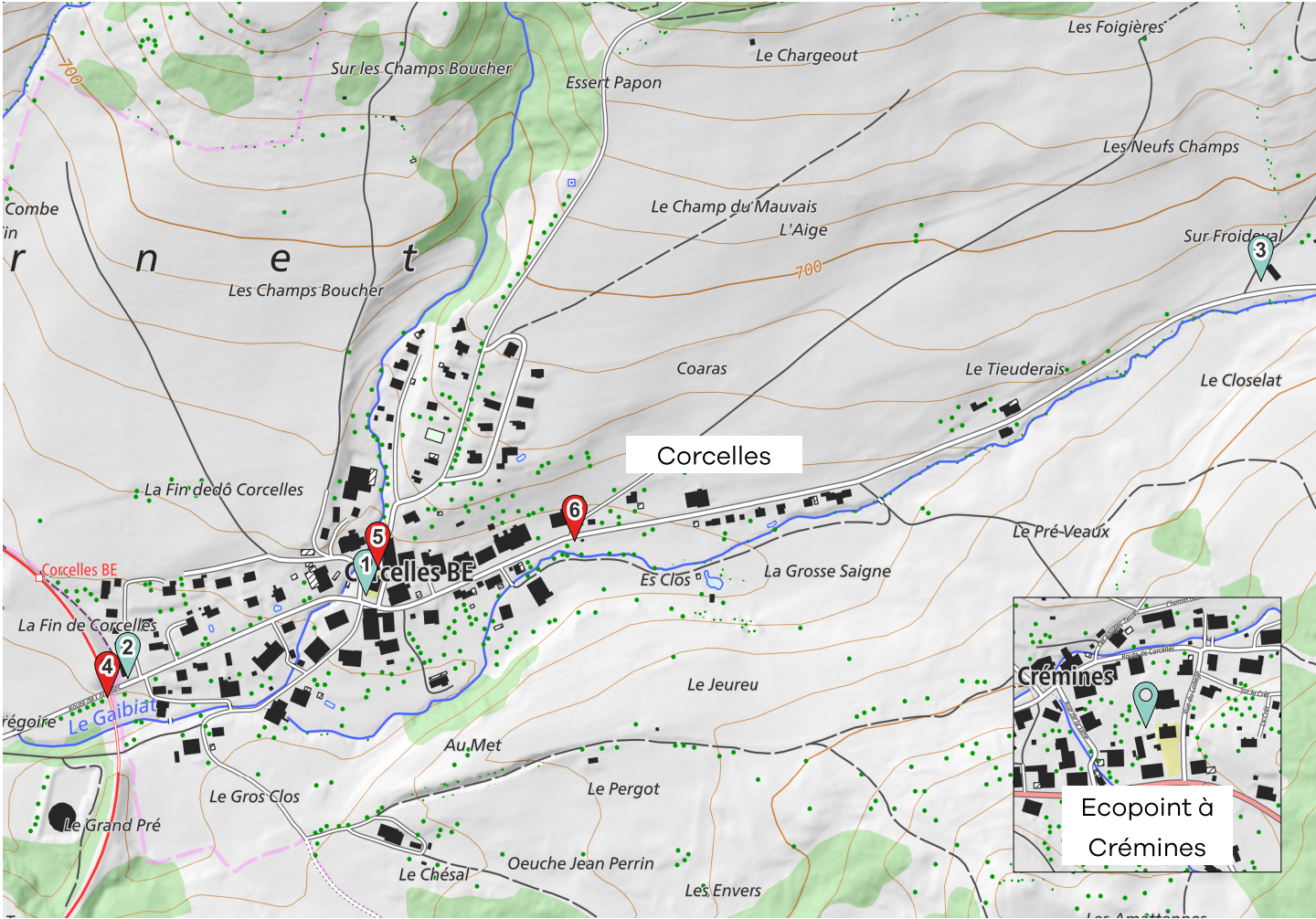





# MEMO Déchets

Votre guide des déchets



 Conteneur  Ecopoint

Données swisstopo 10.2023



Nos déchets sont des ressources : **préservons-les** ensemble.  
**Évitons** le gaspillage, trions et valorisons.



**Corcelles (BE)**





# Informations générales



Et aussi sur [www.memodechets.ch](http://www.memodechets.ch) et l'application

## Mon réflexe tri à la source

- J'en profite pour **ramener au(x) magasin(s)** où je me rends, tous les déchets qui y sont repris : bouteilles en verre et en PET, piles, appareils hors d'usage, etc...
- Je choisis les objets et **denrées en fonction de leur bilan écologique** (économe en emballages, en énergie de production et transport, moins polluants, recyclables...).
- Autant que possible, **je laisse sur place les emballages** de mes achats.

## Mes sacs poubelles

Mes déchets ménagers qui ne font pas l'objet d'une récolte spécifique sont réunis dans les sacs officiels Celtor, à déposer aux endroits prévus par ma commune. Le ramassage a lieu une fois par semaine.

## Mes écopoints (voir plan)

**A Crémines** : huiles minérales et végétales  
Horaire d'ouverture :  
Mardi de 9h à 12h et 14h à 18h  
Jeudi de 16h à 19h  
Samedi de 10h à 12h

**1 - Vers l'école** : PET, alu, boîtes de conserve, verre + conteneur pour capsules Nespresso  
Horaire d'ouverture ;  
**Du lundi au vendredi de 8h à 20h et samedi de 8h à 17h, merci de respecter cet horaire!**

**Autres points de collecte :**

**2 - Hangar des pompes** : textiles et chaussures.

**3 - Hangar de Froideval** : -

**4/5/6 - Conteneurs Molok** : ordures ménagères.

## Contact et infos

**Commune mixte de Corcelles**  
Secrétariat communal  
Clos la Jus 27  
2747 Corcelles  
032 499 90 70  
secretariat@corcelles-be.ch  
caisse@corcelles-be.ch  
www.corcelles-be.ch

**Celtor SA**  
Ronde Sagne  
2710 Tavannes  
032 481 42 62  
info@celtor.ch  
www.celtor.ch

## Mes déchèteries

**Celtor SA à Tavannes et Rondchâtel**  
Ouvert tous les samedis de 8h à 11h30.  
Les déchèteries de Celtor SA prennent en charge plusieurs des déchets mentionnés dans la rubrique « comment bien trier ».

## Mes tournées

Les tournées organisées dépendent du choix de ma commune.  
Début des tournées : 7H00.

## Déchets sauvages

En cas de constatation de décharge sauvage nous vous demandons de bien vouloir le signaler au secrétariat communal par téléphone au **032 499 90 70** ou par e-mail à **secretariat@corcelles-be.ch**. Nous vous remercions pour votre collaboration.

MEMODéchets offert par





2026

# Calendrier

## Corcelles (BE)

Début des tournées : 07h00

	Janvier	Février	Mars	Avril	Mai	Juin
L						1
M						2
M				1		3
J 1	Nouvel An			2		4
V 2	Saint Berchtold			3 Vendredi Saint	1	5
S 3				4	2	6
D 4	1	1		5 Pâques	3	7
L 5	2	2		6 Lundi de Pâques	4	8
M 6	3	3		7	5	9
M 7		4	4	8	6	10
J 8	5	5		9	7	11
V 9	6	6		10	8	12
S 10	7	7		11	9	13
D 11	8	8		12	10	14
L 12	9	9		13	11	15
M 13	10	10		14	12	16
M 14		11	11	15	13	17
J 15		12	12	16	14 Ascension	18
V 16	13	13		17	15	19
S 17	14	14		18	16	20
D 18	15	15		19	17	21
L 19	16	16		20	18	22
M 20	17	17		21	19	23
M 21		18	18	22	20	24
J 22	19	19		23	21	25
V 23		20	20	24	22	26
S 24	21	21		25	23	27
D 25	22	22		26	24 Pentecôte	28
L 26	23	23		27	25 Lundi de Pentecôte	29
M 27	24	24		28	26	30
M 28		25	25	29	27	
J 29		26	26	30	28	
V 30	27	27			29	
S 31	28	28			30	
D		29			31	
L		30				
M		31				



2026

# Calendrier

## Corcelles (BE)

Début des tournées : 07h00

	Juillet	Août	Septembre	Octobre	Novembre	Décembre
L						
M			1			1
M 1			2			2
J 2			3	1		3
V 3			4	2		4
S 4		1 Fête nationale Suisse	5	3		5
D 5		2	6	4	1	6
L 6		3	7	5	2	7
M 7		4	8	6	3	8
M 8		5	9	7	4	9
J 9		6	10	8	5	10
V 10		7	11	9	6	11
S 11		8	12	10	7	12
D 12		9	13	11	8	13
L 13		10	14	12	9	14
M 14		11	15	13	10	15
M 15		12	16	14	11	16
J 16		13	17	15	12	17
V 17		14	18	16	13	18
S 18		15	19	17	14	19
D 19		16	20	18	15	20
L 20		17	21	19	16	21
M 21		18	22	20	17	22
M 22		19	23	21	18	23
J 23		20	24	22	19	24
V 24		21	25	23	20	25 Noël
S 25		22	26	24	21	26 Saint-Etienne
D 26		23	27	25	22	27
L 27		24	28	26	23	28
M 28		25	29	27	24	29
M 29		26	30	28	25	30
J 30		27		29	26	31
V 31		28		30	27	
S		29		31	28	
D		30			29	
L		31			30	
M						



# Comment bien trier ?



## Aérosols

Déchèteries Celtor  
Important : vider entièrement les aérosols (risque d'explosion)



## Aluminium et boîtes de conserve

Déchèteries Celtor



## Appareils électriques et électroniques

Déchèteries Celtor. Retour au point de vente



## Autres déchets plastiques

Déchèterie Celtor Tavannes en semaine  
Retour au point de vente



## Berlingots / Briques à boissons

Important : berlingots en carton pour le lait et autres boissons ne peuvent pas être recyclés avec le carton. Sac taxé officiel



## Bois payants

Déchèteries Celtor  
Important : bois issu de rénovation doit être déposé à Tavannes en semaine



## Capsules Nespresso (aluminium)

Déchèteries Celtor. Retour au point de vente



## Carton propre

Points de collecte, aplati et ficelé ou aplati et entassé dans un carton  
Déchèteries Celtor



## Cartouches d'encre pour imprimantes

Déchèteries Celtor. Retour au point de vente



## Cendres de bois

Important : attention risque d'incendie. Veuillez à les entreposer minimum 1 semaine dans un récipient métallique fermé. Sac taxé officiel



## Déchets compostables ménagers

Points de collecte, branches en fagots ficelés max : Ø 50 cm et 2 m de long  
Important : sacs biodégradables refusés



## Déchets encombrants combustibles payants

Objets sans collecte sélective et n'entrant pas dans un sac officiel Celtor 110 L  
Déchèteries Celtor



## Déchets inertes (petites quantités) payants

Porcelaines, faiences, carrelages, pots de fleurs, vitres, miroirs, etc.  
Déchèteries Celtor



## Déchets spéciaux des ménages

Déchèteries Celtor, max 25 L. Retour au point de vente



## Dépouilles d'animaux

Centre collecteur régional auquel votre commune est rattachée



## Ferraille (objets métalliques)

Déchèteries Celtor



## Huiles minérales et végétales

Déchèteries Celtor, max 10 L



## Litière de chat

Déchèteries Celtor. Sac taxé officiel



## Médicaments

Déchèteries Celtor. Retour au point de vente



## Ordures ménagères sacs Celtor

A déposer aux endroits prévus par ma commune. Sac taxé officiel



## Papier

Points de collecte, ficelé ou dans un container approprié.  
Déchèteries Celtor



## Peintures

Déchèteries Celtor, max 25 L



## PET

Déchèteries Celtor. Retour au point de vente



## Piles et accumulateurs

Déchèteries Celtor. Retour au point de vente



## Plastiques agricoles payants

Déchèteries Celtor



## Pneus payants

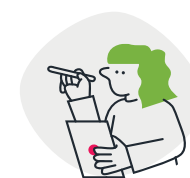
Déchèterie Celtor Tavannes. Retour au point de vente



## Puff - Vapes - Cigarettes électroniques

Déchèterie Celtor Tavannes. Retour au point de vente

## Les types de déchets



## Restes de repas / déchets de cuisine / lavures

Sacs officiels Celtor



## Textiles et chaussures

Déchèteries Celtor  
Important : uniquement textiles propres et paire de chaussures



## Tournée spéciale branches

Tournée prévue en début d'année, réservée pour les déchets verts en vrac. Dates et informations transmises par voie de presse



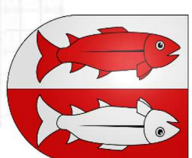
## Tubes lumineux (néon) / LED

Déchèteries Celtor. Retour au point de vente

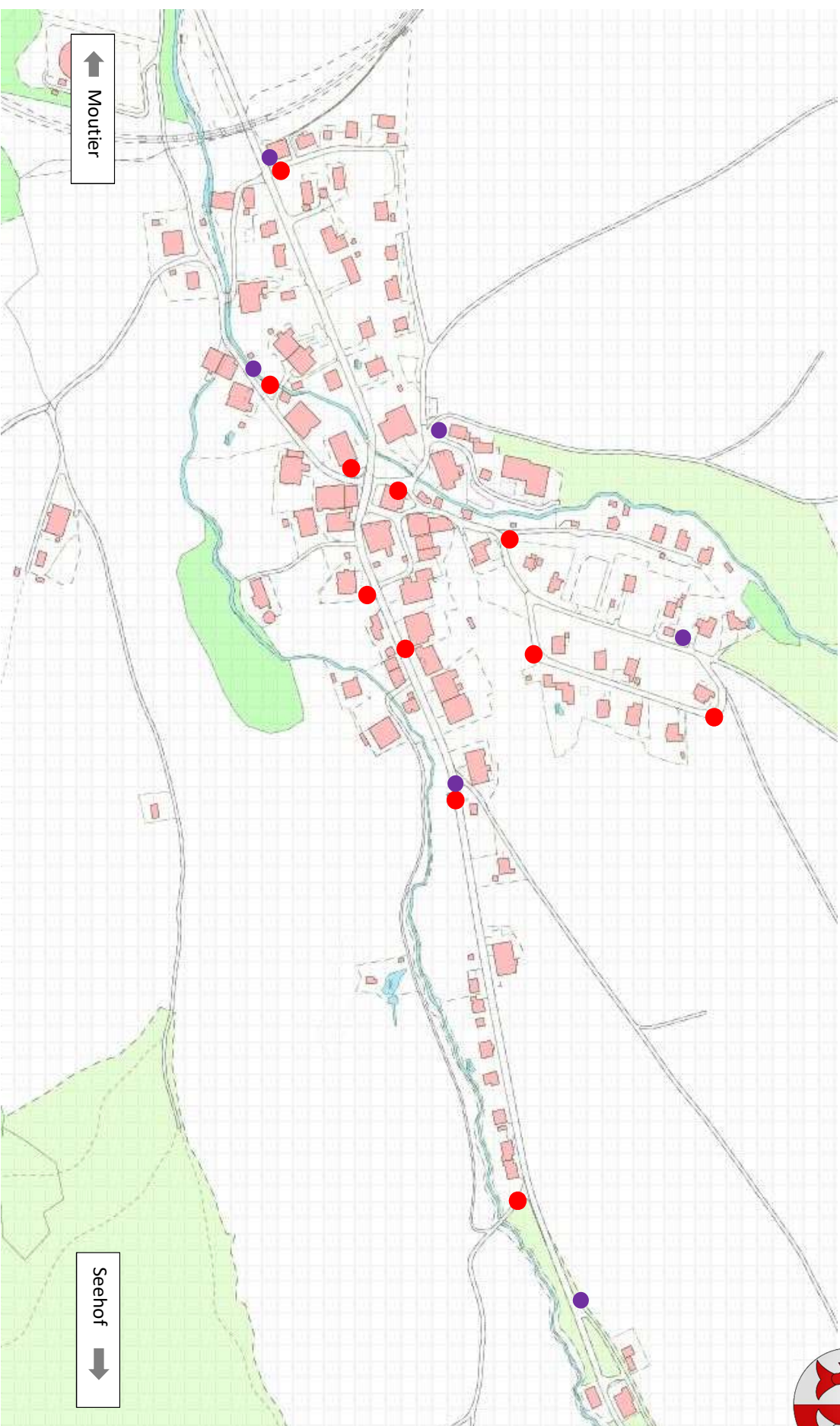


## Verre

Déchèteries Celtor. Retour au point de vente.  
Important : autres éléments n'étant pas en verre sont à séparer



- Points de ramassage déchets verts, papier et carton
- Robidog



# Les batteries lithium-ion **DES DÉCHETS À RISQUE !**

Leur concentré d'énergie peut provoquer des incendies! Mal triées et endommagées, elles chauffent et s'enflamment.



ON LES RAPPORTE  
DANS UN **MAGASIN**  
QUI EN VEND...

...DU EN  
**DÉCHÈTERIE**  
SURVEILLÉE.



Les batteries  
lithium-ion sont  
**partout !**

Dans les jouets,  
appareils,  
vêtements, etc.



Tous les **commerces**, du grand distributeur au kiosque, **doivent reprendre gratuitement** les piles, batteries, déchets électriques et électroniques du même type que ceux qu'ils proposent dans leur assortiment (Source: OECV/déchets/guide)

