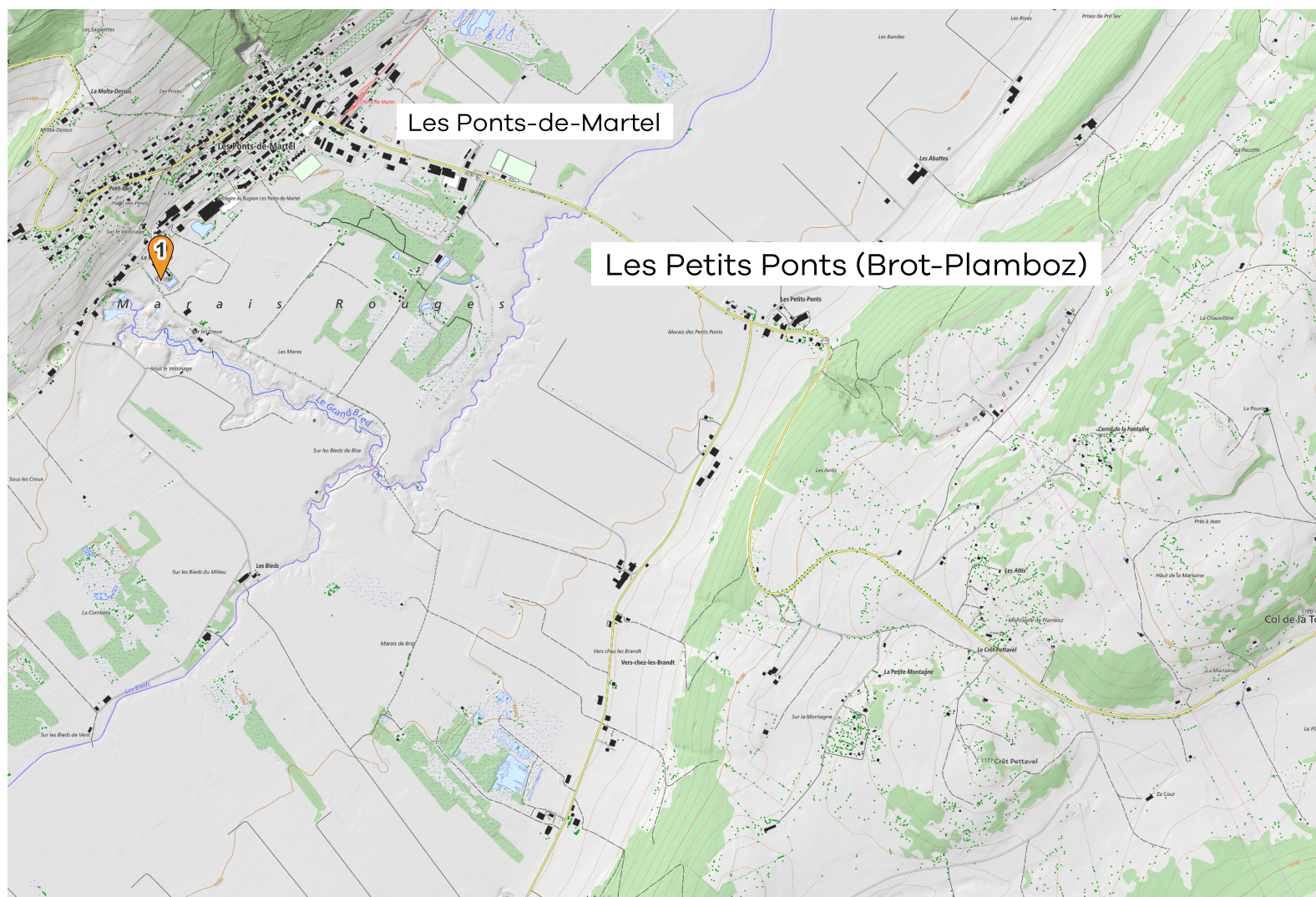




2024

# MEMO Déchets

Votre guide des déchets



 Déchèterie

Données swisstopo 10.2023



Nos déchets sont des ressources : **préservons-les** ensemble.  
**Évitons** le gaspillage, trions et valorisons.



**Brot-Plamboz**

**vadec**  
Réseau de valorisation  
des déchets - Arc jurassien

# Informations **générales**



Et aussi sur [www.memodechets.ch](http://www.memodechets.ch) et l'application

## MA COLLECTE DES ORDURES MÉNAGÈRES

LA COLLECTE DES ORDURES MÉNAGÈRES A LIEU **LE LUNDI TOUTES LES DEUX SEMAINES** DANS TOUTE LA COMMUNE **dès 6 h 30**.

**Deux conteneurs à sacs à ordures officiels réservés uniquement aux résidences secondaires** sont situés vers le garage des cantonniers aux Petits-Ponts et sont vidés chaque lundi.

## MA DÉCHETTERIE (voir plan)

**1 - Déchetterie du Voisinage-Les Ponts-de-Martel :** tous types de déchets ménagers recyclables.  
Horaire d'ouverture :  
**voir page "Votre déchetterie intercommunale du Voisinage aux Ponts-de-Martel".**

## CONTRIBUTION FINANCIÈRE

J'utilise **obligatoirement** pour mes déchets urbains pour lesquels n'existe pas de collecte spécifique des sacs officiels (sauf pour les entreprises taxées au poids) dont le prix couvre au minimum les frais de traitement.

Une part d'impôt couvre une partie des frais de transport et les coûts de recyclage.

Je m'acquitte annuellement de ma **taxe de base** qui couvre le solde des frais de gestion des déchets urbains.

A l'achat de certains articles, vous payez une **taxe anticipée de recyclage (TAR)** comprise dans le prix et couvrant les frais de recyclage en fin de vie (PET, piles, appareils).

## Contact et infos

Administration communale  
Brot-Dessus 13  
2318 Brot-Plamboz  
032 937 13 34  
[commune.brot-plamboz@ne.ch](mailto:commune.brot-plamboz@ne.ch)  
[www.brot-plamboz.ch](http://www.brot-plamboz.ch)

## TRI À LA SOURCE

Lors de vos achats...

- profitez pour **ramener au(x) magasin(s)** tous les déchets qui y sont repris : bouteilles en verre et en PET, piles, appareils hors d'usage, etc..
- choisissez les objets et denrées **en fonction de leur bilan écologique** (économies en emballages, en énergie de production et de transport, moins polluants, recyclables...).
- autant que possible, **laissez sur place les emballages** de vos achats.

## Info déchets

**Arc Jurassien** 0842 012 012  
Aux heures de bureau (tarif local)

# Calendrier

## Brot-Plamboz

Début des tournées : 06h30

	Janvier	Février	Mars	Avril	Mai	Juin
L 1	Nouvel An			1		
M 2				2		
M 3				3	1	
J 4		1		4	2	
V 5		2	1	5	3	
S 6		3	2	6	4	1
D 7		4	3	7	5	2
L 8		5	4	8	6	3
M 9		6	5	9	7	4
M 10		7	6	10	8	5
J 11		8	7	11	9	6
V 12		9	8	12	10	7
S 13		10	9	13	11	8
D 14		11	10	14	12	9
L 15		12	11	15	13	10
M 16		13	12	16	14	11
M 17		14	13	17	15	12
J 18		15	14	18	16	13
V 19		16	15	19	17	14
S 20		17	16	20	18	15
D 21		18	17	21	19	16
L 22		19	18	22	20	17
M 23		20	19	23	21	18
M 24		21	20	24	22	19
J 25		22	21	25	23	20
V 26		23	22	26	24	21
S 27		24	23	27	25	22
D 28		25	24	28	26	23
L 29		26	25	29	27	24
M 30		27	26	30	28	25
M 31		28	27		29	26
J		29	28		30	27
V			29		31	28
S			30			29
D			31			30
L						
M						

# Calendrier

## Brot-Plamboz

Début des tournées : 06h30

	Juillet	Août	Septembre	Octobre	Novembre	Décembre
L 1						
M 2				1		
M 3				2		
J 4		1	Fête nationale Suisse	3		
V 5		2		4	1	
S 6		3		5	2	
D 7		4	1	6	3	1
L 8		5	2	7	4	2
M 9		6	3	8	5	3
M 10		7	4	9	6	4
J 11		8	5	10	7	5
V 12		9	6	11	8	6
S 13		10	7	12	9	7
D 14		11	8	13	10	8
L 15		12	9	14	11	9
M 16		13	10	15	12	10
M 17		14	11	16	13	11
J 18		15	12	17	14	12
V 19		16	13	18	15	13
S 20		17	14	19	16	14
D 21		18	15	Jeûne fédéral	17	15
L 22		19	16	Lundi du Jeûne fédéral	18	16
M 23		20	17	22	19	17
M 24		21	18	23	20	18
J 25		22	19	24	21	19
V 26		23	20	25	22	20
S 27		24	21	26	23	21
D 28		25	22	27	24	22
L 29		26	23	28	25	23
M 30		27	24	29	26	24
M 31		28	25	30	27	25 Noël
J		29	26	31	28	26
V		30	27		29	27
S		31	28		30	28
D			29			29
L			30			30
M						31



## Comment bien trier ?



**Ordures ménagères SacNEVa**  
 JOUR DE COLLECTE LE LUNDI TOUTES LES DEUX SEMAINES. A déposer en bordure de route le matin. Ramassage dès 6 h 30.



**Cartouches d'encre pour imprimantes**  
 Retour aux points de vente ou déchetterie du Voisinage aux Ponts-de-Martel (espace surveillé) en faveur de la Croix-Rouge suisse.



**Ferraille (objets métalliques)**  
 MÉNAGES ET ENTREPRISES: déchetterie du Voisinage aux Ponts-de-Martel (espace surveillé), **en petites quantités**.



**Aérosols**  
 Vider complètement le gaz propulseur (risque d'explosion). Si métal ou alu dans la benne correspondante sinon sac à ordures officiel.



**Cendres de bois**  
 A éliminer dans un sac à ordures officiel ou dans une décharge de type D. Attention danger d'incendie! Les cendres peuvent contenir des braises plusieurs jours.



**Flacons en plastique avec bouchon**  
 Seuls les flacons avec bouchons sont valorisables et repris dans les déchetteries ou les centres commerciaux. Tous les autres déchets plastiques sont à éliminer dans un sac poubelle officiel.



**Aluminium et boîtes de conserve**  
 Déchetterie du Voisinage aux Ponts-de-Martel (en libre accès).



**Déchets compostables ménagers**  
 A composter individuellement ou à la déchetterie du Voisinage aux Ponts-de-Martel (espace surveillé).



**Huiles minérales et végétales**  
 MÉNAGES : déchetterie du Voisinage aux Ponts-de-Martel (espace surveillé), en petites quantités (**max. 5 litres**).  
 ENTREPRISES : auprès de leurs fournisseurs.



**Appareils électriques et électroniques**  
 Retour aux points de vente ou déchetterie du Voisinage aux Ponts-de-Martel (espace surveillé).



**Déchets encombrants combustibles**  
 Déchetterie du Voisinage (espace surveillé). Meubles à démonter. **Max. 1 m3** par personne. Toute quantité supérieure est à amener à Vadec à La Chaux-de-Fonds ou Diviza à Coffrane.



**Médicaments**  
 Retour dans les pharmacies.



**Batteries d'autos**  
 Retour aux points de vente ou au dépôt des Foulets, La Chaux-de-Fonds, 032 913 49 04.



**Déchets inertes (petites quantités)**  
**Seulement béton cellulaire (Ytong), plâtre et Fermacell.** Déchetterie du Voisinage (espace surveillé) (**max. 20 lit.**).

A déposer dans la **benne distincte** prévue à cet effet.



**Papier**  
 Déchetterie du Voisinage aux Ponts-de-Martel (espace surveillé).



**Berlingots / Briques à boissons**  
 Dans des sacs à ordures officiels. Ces emballages sont des déchets composites (différents matériaux) et ne peuvent pas être recyclés.



**Déchets inertes (petites quantités)**  
**Sauf béton cellulaire (Ytong), plâtre et Fermacell.** Déchetterie du Voisinage (espace surveillé) (**max. 100 lit.**).  
**Déchets de chantier interdits** (privés et entreprises) à amener dans une décharge de type B (Coffrane ou Cornaux).



**PET**  
 Retour aux points de vente ou déchetterie du Voisinage aux Ponts-de-Martel (en libre accès) (conteneur dédié au PET).



**Capsules Nespresso (aluminium)**  
 Retour aux points de vente ou déchetterie du Voisinage aux Ponts-de-Martel (en libre accès).



**Déchets spéciaux des ménages**  
 MÉNAGES : en petites quantités (**max. 5 litres**), à la déchetterie du Voisinage aux Ponts-de-Martel (espace surveillé).  
 ENTREPRISES : Par reprenneur autorisé, à charge de l'entreprise.



**Piles et accumulateurs**  
 Retour aux points de vente ou déchetterie du Voisinage aux Ponts-de-Martel (espace surveillé).



**Carton propre**  
 Déchetterie du Voisinage aux Ponts-de-Martel (espace surveillé).  
 MÉNAGES: en libre accès durant les heures d'ouverture.  
 ENTREPRISES: sur appel à M. Laurent Barth, 079 277 96 56.



**Dépouilles d'animaux**  
 Ne pas enterrer. Amener au Centre collecteur à Montmollin, 032 731 12 85 ou Cremadog à Montmollin, 032 731 20 30.



**Plastiques agricoles**  
 Sacs à ordures officiels (containers pour entreprises au poids) ou doivent être amenés à La Chaux-de-Fonds ou à Colombier (Vadec).



**Pneus**  
 Retour aux points de vente ou au dépôt des Foulets à La Chaux-de-Fonds, 032 913 49 04.



**Restes de repas / déchets de cuisine / lavures**  
 Avec les ordures ménagères.



**Sagex**  
 Dans les sacs à ordures officiels. Les très gros volumes sont à mettre dans la benne des encombrants de la déchetterie du Voisinage aux Ponts-de-Martel (espace surveillé).



**Textiles et chaussures**  
 Déchetterie du Voisinage aux Ponts-de-Martel (en libre accès). Dans les conteneurs à textiles.



**Tubes lumineux (néon) / LED**  
 Points de vente ou déchetterie du voisinage aux Ponts-de-Martel (espace surveillé).



**Verre**  
 Déchetterie du Voisinage aux Ponts-de-Martel (en libre accès).



**VOTRE DÉCHETTERIE  
INTERCOMMUNALE  
DU VOISINAGE  
AUX PONTS-DE-MARTEL**



**Horaire d'ouverture de l'espace surveillé :**

- le lundi de 10 h à 11 h 30 ;
- le mardi de 17 h 30 à 19 h (sauf en hiver, selon le changement d'heure été/hiver) ;
- le mercredi de 13 h à 14 h 30 ;
- le samedi de 9 h à 11 h.

**Fermetures exceptionnelles :**

Nouvel an : Lu 1<sup>er</sup> janvier 2024  
Lundi de Pâques : Lu 1<sup>er</sup> avril 2024  
Fête du travail : Me 1<sup>er</sup> mai 2024

Lundi de Pentecôte : Lu 20 mai 2024  
Lundi du Jeûne Fédéral : Lu 16 septembre 2024  
Noël : Me 25 décembre 2024

**La déchetterie n'est ouverte aux entreprises que pour l'évacuation du papier, du carton et de la ferraille, les autres types de déchets sont à évacuer par leurs propres moyens.**

# LA NATURE

## N'EST PAS NOTRE POUBELLE,

# RESPECTONS-LA!

