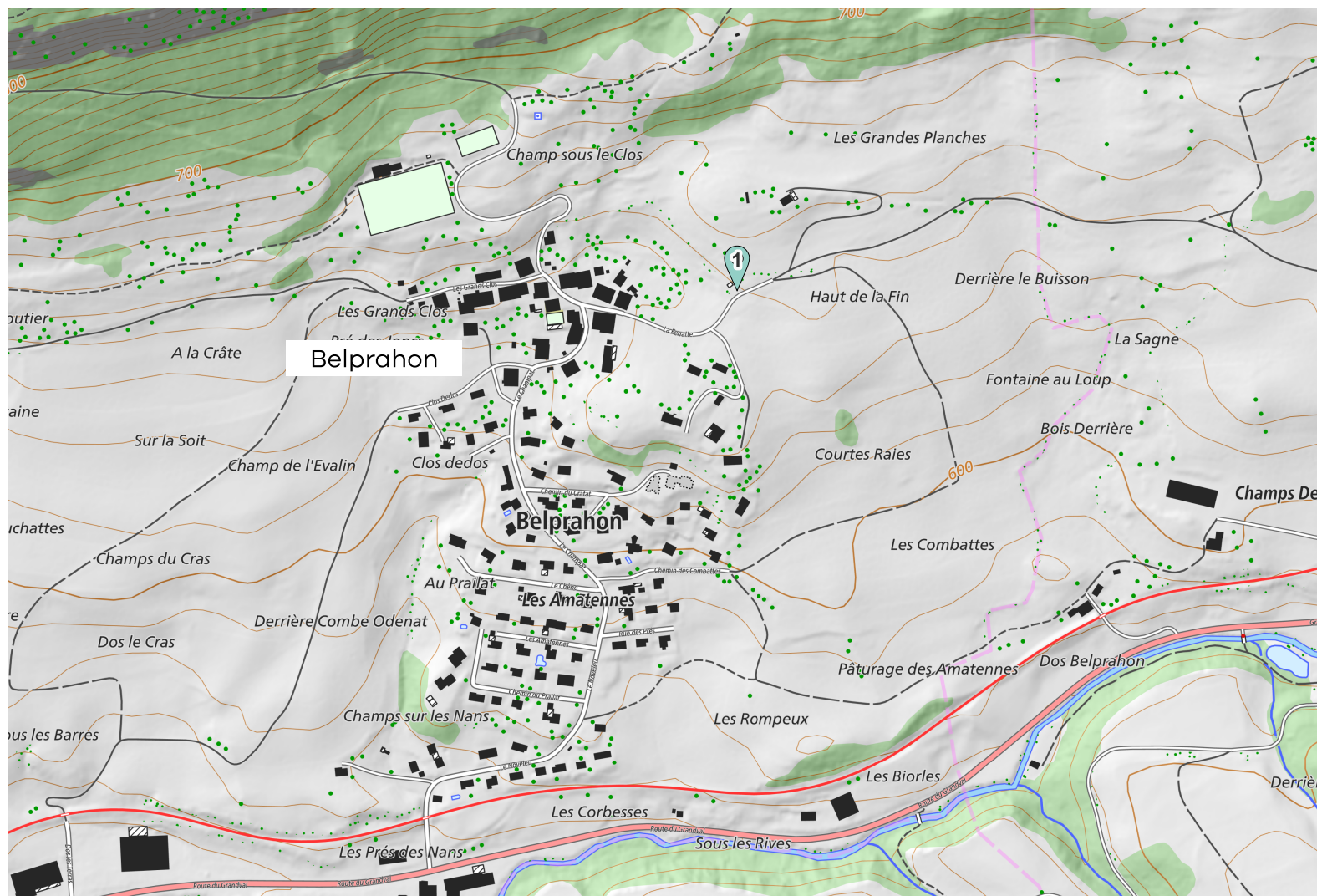




2024

MEMO Déchets

Votre guide des déchets



 Ecopoint

Données swisstopo 10.2023



Nos déchets sont des ressources : **préservons-les** ensemble.
Évitons le gaspillage, trions et valorisons.



Belprahon



Informations **générales**



Et aussi sur **www.memodechets.ch** et **l'application**

GÉNÉRALITÉS

Ce MEMODéchets vous informe des tournées de ramassage des déchets dans notre commune, ainsi que des autres possibilités d'éliminer ou de recycler ceux-ci.

Il s'adresse exclusivement aux ménages privés et ne concerne pas les commerçants et les industries.

Mon ÉCOPOINT (voir plan 1ère page)

1 - Vers le stand : PET, alu, boîtes de conserve, verre, capsules Nespresso (aluminium).

Ma DÉCHÈTERIE

Celtor SA à Tavannes et Rondchâtel

Ouvert tous les samedis de 8H00 à 11H30.

Les déchèteries de Celtor SA (Tavannes et Rondchâtel) prennent en charge plusieurs des déchets mentionnés dans la rubrique "Comment bien trier".

La liste de ces déchets est disponible sous : https://celtor.ch/documents/info-dechets/ID_admis-non-admins.pdf.

Mon réflexe TRI À LA SOURCE

Quand je fais mes achats ...

- j'en profite pour **ramener au(x) magasin(s)** où je me rends tous les déchets qui y sont repris : bouteilles en verre et en PET, piles, appareils hors d'usage, etc..
- je choisis les objets et denrées **en fonction de leur bilan écologique** (économies en emballages, en énergie de production et de transport, moins polluants, recyclables ...).
- autant que possible, **je laisse sur place les emballages** de mes achats.

Contact et infos

Administration communale
Les Grands Clos 5
2744 Belprahon
032 493 48 27
secretariat@belprahon.ch
www.belprahon.ch

Ma CONTRIBUTION FINANCIÈRE

A l'achat de certains articles, je paie une **taxe anticipée de recyclage (TAR)** comprise dans le prix et couvrant les frais de leur recyclage (PET, piles, appareils, etc.).

Pour toute information générale relative à la gestion des déchets :

Celtor SA 032 481 42 62

Les tournées effectuées dépendent du choix réalisé par les communes.

MEMODéchets offert par



Calendrier

Belprahon

Début des tournées : 07h00

	Janvier	Février	Mars	Avril	Mai	Juin
L 1	Nouvel An			1	Lundi de Pâques	
M 2	Saint Berchtold			2		
M 3				3	1	
J 4		1		4	2	
V 5		2	1	5	3	
S 6		3	2	6	4	1
D 7		4	3	7	5	2
L 8		5	4	8	6	3
M 9		6	5	9	7	4
M 10		7	6	10	8	5
J 11		8	7	11	9 Ascension	6
V 12		9	8	12	10	7
S 13		10	9	13	11	8
D 14		11	10	14	12	9
L 15		12	11	15	13	10
M 16		13	12	16	14	11
M 17		14	13	17	15	12
J 18		15	14	18	16	13
V 19		16	15	19	17	14
S 20		17	16	20	18	15
D 21		18	17	21	19 Pentecôte	16
L 22		19	18	22	20 Lundi de Pentecôte	17
M 23		20	19	23	21	18
M 24		21	20	24	22	19
J 25		22	21	25	23	20
V 26		23	22	26	24	21
S 27		24	23	27	25	22
D 28		25	24	28	26	23
L 29		26	25	29	27	24
M 30		27	26	30	28	25
M 31		28	27		29	26
J	29	28			30	27
V		29 Vendredi Saint			31	28
S		30				29
D			31 Pâques			30
L						
M						

Calendrier

Belprahon

Début des tournées : 07h00

	Juillet	Août	Septembre	Octobre	Novembre	Décembre	
L 1							
M 2				1			
M 3				2			
J 4				3			
V 5		2		4		1	
S 6		3		5	2		
D 7		4	1	6	3	1	
L 8		5	2	7	4	2	
M 9		6	3	8	5	3	
M 10		7	4	9	6	4	
J 11		8		5		7	
V 12		9		6	11	8	
S 13		10	7	12	9	7	
D 14		11	8	13	10	8	
L 15		12	9	14	11	9	
M 16		13	10	15	12	10	
M 17		14	11	16	13	11	
J 18		15		12		14	
V 19		16	13		18	15	13
S 20		17	14	19	16	14	
D 21		18	15	20	17	15	
L 22		19	16	21	18	16	
M 23		20	17	22	19	17	
M 24		21	18	23	20	18	
J 25		22		19		21	
V 26		23	20	25	22	20	
S 27		24	21	26	23	21	
D 28		25	22	27	24	22	
L 29		26	23	28	25	23	
M 30		27	24	29	26	24	
M 31		28	25	30	27	25 Noël	
J		29		26		28	
V		30	27		29	27	
S		31	28		30	28	
D			29			29	
L			30			30	
M						31	



Comment bien trier ?



Ordures ménagères sacs Celtor
Les déchets ménagers doivent être déposés uniquement avec des sacs Celtor taxés dans les conteneurs semi-enterrés prévus au village (utilisable les jours ouvrables de 07h00 à 20h00).



Papier
Le papier est à déposer ficelé le jour de la tournée.
Les sacs à commissions en papier, les sacs à fourrage, etc. ne peuvent pas être utilisés pour y déposer le papier.



Carton propre
Le carton est à déposer aplati et ficelé ou aplati et entassé dans un carton le jour de la tournée sur les points officiels désignés par la commune.
Gratuit aux déchèteries de Celtor.



Huiles minérales et végétales
A l'écopoint de Crémines. Mardi 9h-12h et 14h-18h, jeudi 16h-19h, samedi 10h-12h.



Déchets encombrants combustibles
Sont considérés comme objets encombrants, les objets sans collecte sélective ET N'ENTRANT PAS DANS UN SAC CELTOR.
7 mars, 4 juillet et 24 octobre 2024, de 13h30 à 18h30, au milieu du village.



Ferraille (objets métalliques)
7 mars, 4 juillet et 24 octobre 2024, de 13h30 à 18h30, milieu du village.



Verre
Débarrassés de leurs capsules, bouchons, couvercles ou autres éléments n'étant pas du verre. A déposer à l'écopoint.



PET
A l'écopoint.
Par les points de vente.



Aluminium et boîtes de conserve
A l'écopoint.



Déchets compostables ménagers
Déchets déposés en vrac ou dans des récipients non conformes, refusés. A déposer aux points de collectes officiels.
Branches ø max. 12cm; fagots ficelés, longueur max. 2m, ø 50cm, poids max. 25kg.



Pneus
Par les points de vente.



Appareils électriques et électroniques
Par les points de vente.
Fondation SENS, www.erecycling.ch, 043/255.20.00.



Déchets inertes (petites quantités)
CELTOR SA à Tavannes - 032/ 481.42.62.



Déchets spéciaux des ménages
Par les points de vente.



Médicaments
Par les points de vente.



Tubes lumineux (néon) / LED
Par les points de vente.
Fondation SENS, www.erecycling.ch, 043/255.20.00.



Piles et accumulateurs
Par les points de vente.



Capsules Nespresso (aluminium)
A l'écopoint.



Textiles et chaussures
Dans les conteneurs à textiles.



Plastiques agricoles
7 mars, 4 juillet et 24 octobre 2024, de 13h30 à 18h30, milieu du village.



Restes de repas / déchets de cuisine / lavures
Avec les ordures ménagères dans un sac officiel CELTOR.



Flacons en plastique avec bouchon
Avec les ordures ménagères dans un sac officiel CELTOR.
Par les points de vente.



Sagex
Avec les ordures ménagères dans un sac officiel CELTOR.



Berlingots / Briques à boissons
Avec les ordures ménagères dans un sac officiel CELTOR.

Les types de déchets



Aérosols
Selon le label de récupération à l'alu ou sinon dans un sac officiel CELTOR.



Cendres de bois
Avec les ordures ménagères dans un sac officiel CELTOR. Attention danger d'incendie !
Les cendres peuvent contenir des braises restant incandescentes.



Cartouches d'encre pour imprimantes
Par les points de vente ou dans un sac officiel CELTOR.



Bois
Avec les déchets encombrants combustibles (DEC).
Aux dates suivantes : 07 mars 2024 / 04 juillet 2024 / 24 octobre 2024, de 13h30 à 18h30, milieu du village.



Dépouilles d'animaux
Les cadavres d'animaux doivent être déposés aux abattoirs de Moutier & Environs SA
(rue de Soleure 20, tél. 032 493 13 04).
Du lundi au vendredi 9h30-11h30 et 13h30-15h00.



Tournée spéciale branches
Tournée prévue en mars ou avril, réservée pour les déchets verts en vrac.
Les dates et informations détaillées seront communiquées par voie de presse.



Belprahon

belprahon

1/10/2018 4:36 PM



N = 596669, E = 236369

Échelle/Masstab 1:5000

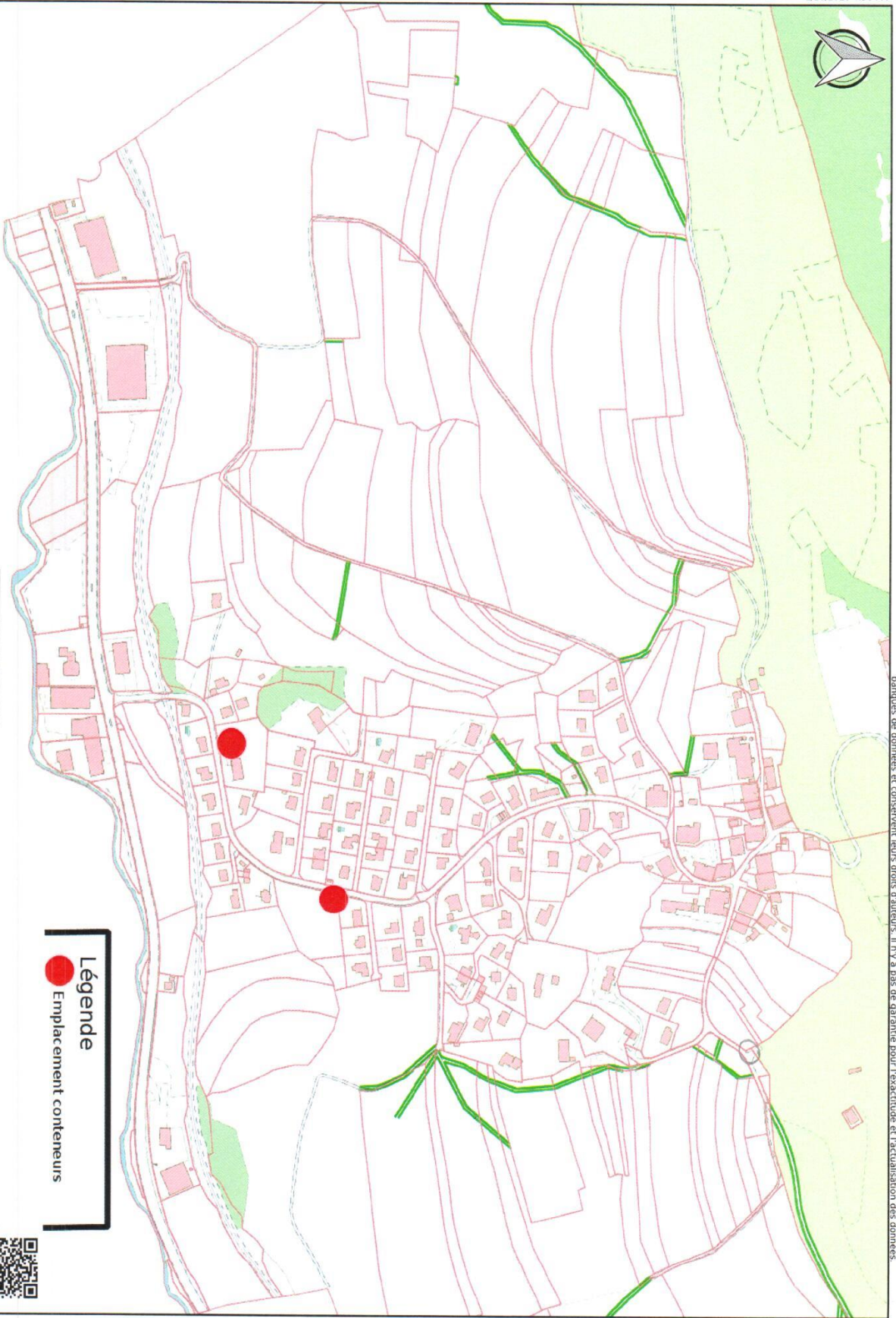


<https://belprahon.sigeom.ch>

<https://belprahon.sigeom.ch/files/legends>



Légende
● Emplacement conteneurs



Les données sous belprahon.sigeom.ch ont seulement un caractère informatif. Elles représentent les données provenant de différentes banques de données et conservent leurs droits d'auteurs. Il n'y a pas de garantie pour l'exactitude et l'actualisation des données.

Du respect... pas de déchets !



**Ensemble, pour une
campagne propre !**

