



2024

MEMO **Déchets**

Votre guide des déchets



Nos déchets sont des ressources : **préservons-les** ensemble.
Évitons le gaspillage, trions et valorisons.



Bas-Intyamon
Secteur d'Enney

s a i d e f

Informations **générales**



Et aussi sur **www.memodechets.ch** et **l'application**

Horaires de la déchetterie

Hiver: 1er novembre - 31 mars
mardi 13.30 h - 14.30 h
mercredi 17.30 h - 18.30 h
samedi 09.00 h - 12.00 h

Eté : 1er avril au 31 octobre
mardi 13.30. h - 14.30 h
mercredi 17.30 h - 19.00 h
samedi 09.00 h - 12.00 h

La déchetterie est fermée les jours fériés.

STEP de Broc

Déchets toxiques (produits chimiques, solvants, ...)

A la STEP , En Fulet 8 - 1636 Broc
le mercredi de 13.30 h à 16.00 h.

ou sur rendez-vous au 026 921 27 16

SACS A POUBELLE OFFICIELS

Points de vente :
Epicerie durable La Sieste à Enney
Espace Gourmand à Villars-Sous-Mont

Les sacs à poubelles doivent être déposés dans les conteneurs ou molocks prévus dans les villages.

Prix par rouleau :
17 litres (10 pces) CHF 10.50
35 litres (10 pces) CHF 21.00
60 litres (10 pces) CHF 31.50
110 litres (5 pces) CHF 24.70

A la déchetterie, il n'est pas admis de déposer des sacs à poubelle fermés dans les bennes; les déchets valorisables y seront déposés en vrac.

Mon réflexe TRI À LA SOURCE

Quand je fais mes achats ...

- j'en profite pour **ramener au(x) magasin(s)**, dans lesquels je me rends, tous les déchets qui y sont repris: bouteilles en verre et en PET, piles, appareils hors d'usage, etc..
- je choisis les objets et denrées en fonction de leur bilan écologique (économies en emballages, en énergie de production et de transport, moins polluants, recyclables ...)
- autant que possible, je laisse sur place les emballages de mes achats.

Contact et infos

1667 Enney
026 921 81 00
commune@bas-intyamon.ch
www.bas-intyamon.ch

SANIMA

Centre collecteur de déchets animaux (jusqu'à 250 kg) et **déchets carnés**

Du lundi au samedi, de 09.00 h. à 11.00 h.

En Fulet 8
1636 Broc

T 026 305 22 75
www.sanima.ch

Hubert Etter - Vuadens

gravats, bois (naturel et laqué), **fenêtres, pneus, tuiles, ...**

lu - je 07.30 h-11.30 h. / 13.00 h.-17.00 h.
vendredi fermeture à 15.30 h.

Le Russon 60
1628 Vuadens
026 919 87 80

Pour toute information générale relative à la gestion des déchets, contactez la commune.

ORDURES MENAGERES



A la poubelle, je ne peux pas jeter : les déchets spéciaux (vernis, laque, solvant, diluant, colles, matières toxiques, etc), les médicaments (à remettre à la pharmacie), le verre recyclable, le papier et le carton recyclables, les néons et ampoules spéciales de basse consommation, les capsules de café Nespresso, la ferraille, l'aluminium et autres métaux recyclables, le polystyrène expansé (sagex), à part les chips d'emballage en maïs (mou) à mettre dans les sacs poubelles

SACS-POUBELLE OFFICIELS

Les sacs à poubelle officiels sont à déposer dans les points de collectes prévus à cet effet dans chaque village. Les couches-culottes sont éliminées via les sacs à poubelle officiels. Un bon d'échange est remis aux familles ayant des enfants jusqu'à 3 ans ; l'envoi est fait 2 fois par an, soit en mai et en novembre de chaque année.

Point de vente

Prix du rouleau

Espace Gourmand à Villars-sous-Mont
Epicerie la Sieste à Enney

17 lt (10 sacs)	CHF	10.50
35 lt (10 sacs)	CHF	21.00
60 lt (10 sacs)	CHF	31.50
110 lt (5 sacs)	CHF	24.70

GAZONS

Chez les agriculteurs désignés par quartier :

M. Charles Rime - ferme des Charrière - pour les quartiers d'en bas de la Route cantonale (Rochena, Auges, Gare, Zone d'activité), quartiers d'Afflon et Forcla

M. Marcel Monney - ferme du Pra Réman - pour les quartiers du Plain, du Tôt, les maisons au village, d'en haut de la Route cantonale (Asse, Scie).

M. Philippe Gremion - ferme de la Boène - pour les quartiers depuis le début de la route de la Vudalla (Communs, Perrey, Chenau et Bry)



Comment bien trier ?



Ordures ménagères

Les ordures ménagères sont éliminées dans des sacs officiels; elles sont déposées dans les conteneurs ou molocks présents dans les villages d'Enney, Estavannens et Villars-Sous-Mont.



Huiles minérales et végétales

Dans le récupérateur prévu. **ATTENTION** : les huiles minérales (moteur) ne doivent pas être mélangées aux huiles végétales (cuisine).
Aucun liquide étranger (carburant, solvant) n'est accepté.



Tubes lumineux (néon) / LED

A déposer aux magasins et autres grandes surfaces assurant la récupération.
Toutefois, un bac est à disposition à la déchetterie.



Aluminium et boîtes de conserve

Dans la benne à disposition. Par exemple : boîtes de conserve, feuilles d'aluminium, cannettes de boisson, emballages marqués du logo "alu".



Textiles et chaussures

Aux endroits prévus. Tous les vêtements, tissus et chaussures en bon état seront déposés dans des sacs en plastique fermés.



Déchets inertes (petites quantités)

Dans la benne prévue à cet effet, pour des quantités jusqu'à **1 m3**.
Les déchets de chantier sont interdits (privés et entreprises). Ils doivent être amenés dans un centre de tri.
Les petites quantités de plaques éternit sont à déposer dans le big bag prévu.
Les crottes et les litières d'animaux sont



Papier et carton

Dans la benne prévue à cet effet.
ATTENTION : pas de berlingot ni de plastique, ni de cartons de pizzas. **Les cartons doivent être propres.**



Ferraille (objets métalliques)

Dans la benne prévue. Les objets tels que cuisinières, vélos, treillis, visserie, tuyaux, jantes (sans pneu), meubles, fils de fer...



Médicaments

A rapporter à la pharmacie.



Batteries d'autos

A ramener dans un garage ou un point de vente.



Verre

Dans la benne prévue à cet effet.
ATTENTION : les bouchons et capsules seront retirés.



Déchets encombrants combustibles

Dans la benne. **ATTENTION** : seuls les objets qui n'entrent pas dans un sac poubelle officiel de 110 litres sont admis. Le bois et le métal doivent être séparés et placés dans la benne correspondante.



Berlingots / Briques à boissons

Dans les sacs à poubelles officiels. Ils ne peuvent pas être recyclés avec le carton, ni avec l'alu.



Pneus

A ramener au garage ou au point de vente.



PET

Dans le conteneur prévu. **ATTENTION** : seules les bouteilles à boisson qui ont le sigle PET sont admises. Les emballages marqués PE ou PE-HD, bouteilles d'huile, de vinaigre, doivent être éliminés avec les ordures ménagères.



Capsules Nespresso (aluminium)

Dans le conteneur prévu. Les capsules de café et de thé **alu** sont admises.



Flacons en plastique avec bouchon

Au centre de collecte SANIMA à la STEP de Broc. Pour les animaux jusqu'à 250 kg.



Cendres de bois

Dans les petits conteneurs prévus à cet effet à la déchetterie



Déchets compostables ménagers

Dans la benne. Les déchets de fruits, légumes, épluchures, marcs de café et de thé, coquilles d'oeuf, les déchets de jardin et de fleurs. **ATTENTION** : pas d'aliments cuits, de viande, pas de litière d'animaux ou de crottes.



Appareils électriques et électroniques

Si possible retourné au point de vente. Sinon, à la déchetterie.



Dépouilles d'animaux

Au centre de collecte SANIMA à la STEP de Broc. Pour les animaux jusqu'à 250 kg.



Sagex

Dans le conteneur prévu à cet effet. **ATTENTION** : uniquement le sagex propre et pas de chips en mousse



Gazon

A déposer chez les agriculteurs, selon répartition détaillée dans les informations



Piles et accumulateurs

A déposer aux magasins et autres grandes surfaces assurant la récupération. Un bac est néanmoins à disposition à la déchetterie.



Déchets de jardin

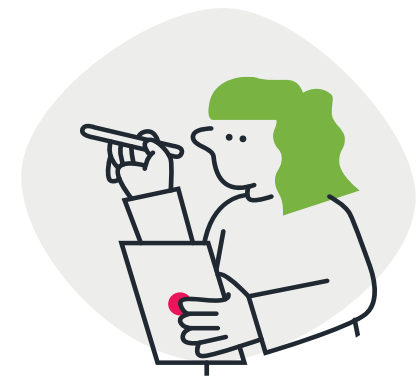
Aux endroits de collecte prévus :
1. **Grande place** : branches, bois bruts non traité
2. **Petite place** : déchets de taille de haie - sciure - copeaux

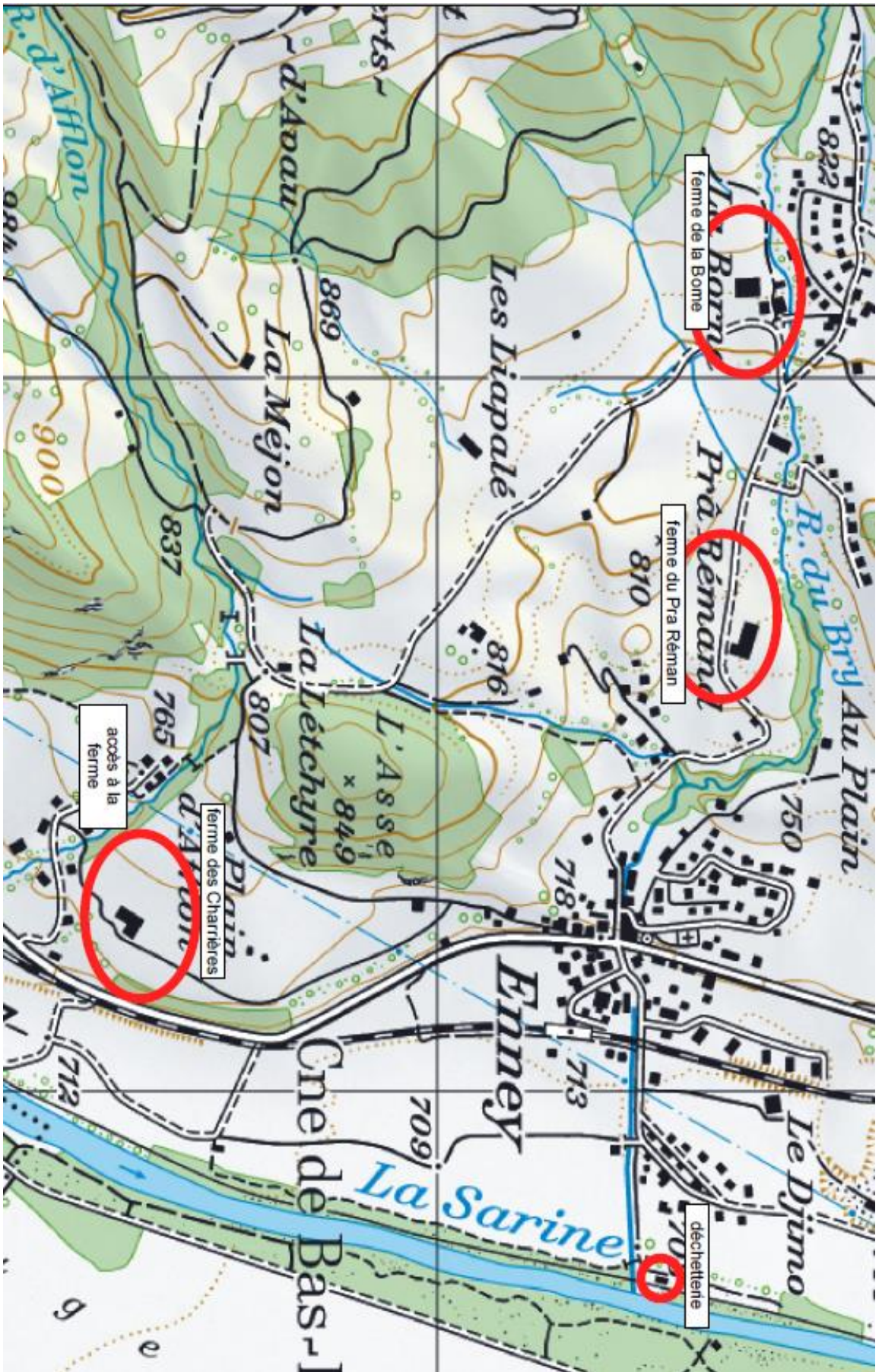


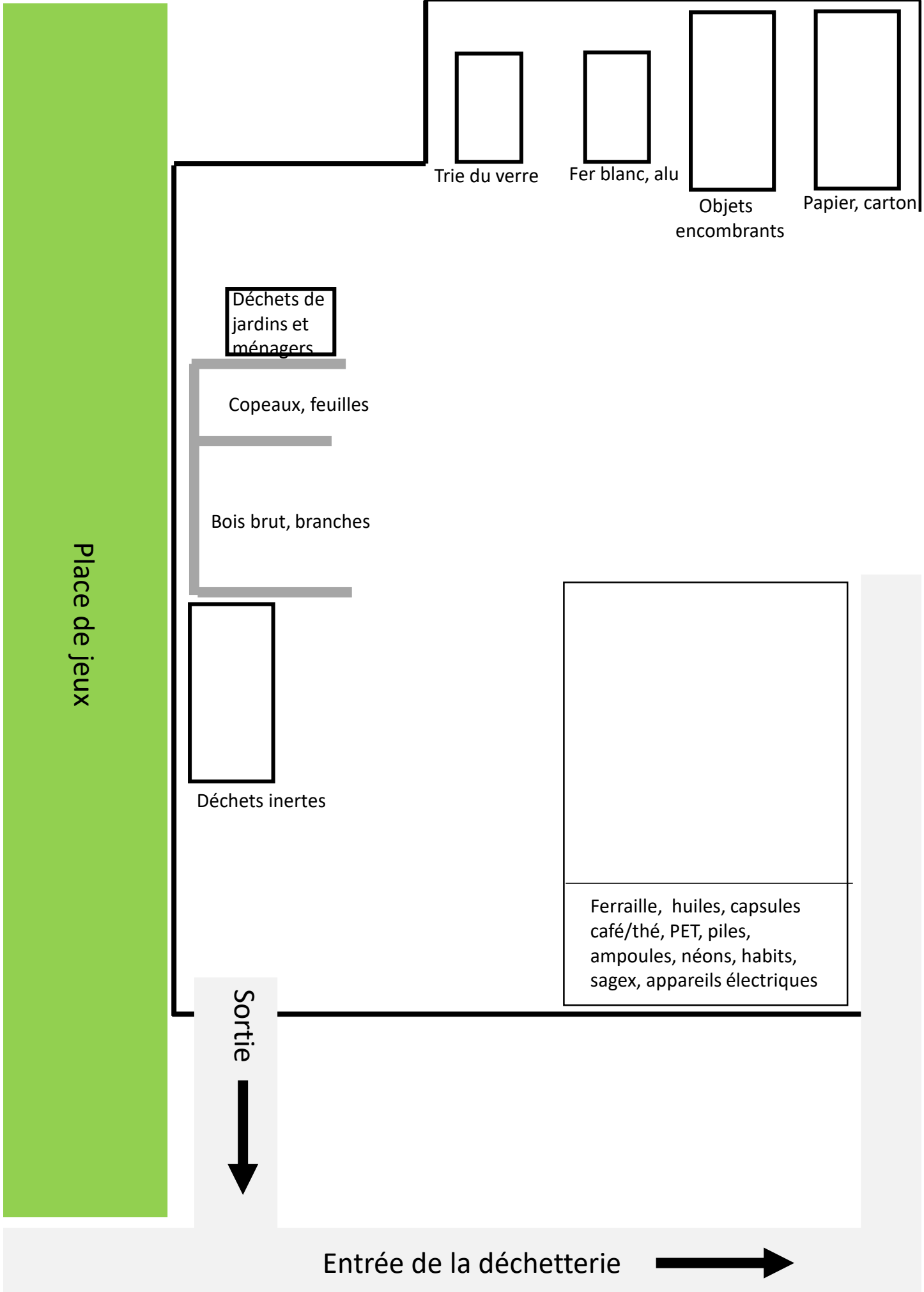
Plastiques agricoles

A la déchetterie, dans les petits contenants à disposition sont récupérés : **bâches de jardin, filets, ficelles, big bags vides**

Les types de déchets







Place de jeux

Trie du verre

Fer blanc, alu

Objets encombrants

Papier, carton

Déchets de jardins et ménagers

Copeaux, feuilles

Bois brut, branches

Déchets inertes

Ferraille, huiles, capsules café/thé, PET, piles, ampoules, néons, habits, sagex, appareils électriques

Sortie

Entrée de la déchetterie