



2024

MEMO Déchets

Votre guide des déchets



Nos déchets sont des ressources : **préservons-les** ensemble.
Évitons le gaspillage, trions et valorisons.



Commune
d'Avenches

s a i d e f

Informations **générales**



Et aussi sur www.memodechets.ch et l'application

Taxes et tarifs

Sacs poubelles

- 17l en rouleaux de 10 sacs : Fr. 12.00
- 35l en rouleaux de 10 sacs : Fr. 20.00
- 60l en rouleaux de 10 sacs : Fr. 34.00
- 110l en rouleaux de 5 sacs : Fr. 30.00

Les sacs poubelles officiels bleus sont en vente dans la majorité des commerces avenchois.

Bagues pour containers

- Jusqu'à 300l : Fr. 15.00
- De 301l à 400l : Fr. 19.00
- De 401l à 800l : Fr. 38.00

Les bagues pour containers sont en vente à l'accueil communal durant les heures d'ouverture.

Taxes annuelles des déchets

- Habitant dès 21 ans : Fr. 70.00/personne (HT)
- Activité commerciale : Fr. 100.00 (HT)
- Résidence secondaire : Fr. 100.00 (HT)

Mon réflexe tri à la source

Quand je fais mes achats ...

- j'en profite pour **ramener au(x) magasin(s)**, dans lesquels je me rends, tous les déchets qui y sont repris: bouteilles en verre et en PET, piles, appareils hors d'usage, etc..
- je choisis les objets et denrées **en fonction de leur bilan écologique** (économies en emballages, en énergie de production et de transport, moins polluants, recyclables ...)
- autant que possible, **je laisse sur place les emballages** de mes achats.

Seul un effort collectif peut garder les coûts dans une proportion raisonnable. Un grand MERCI pour les efforts déjà faits et ceux à venir.

Ma contribution financière

A l'achat de certains articles, je paie une **taxe anticipée de recyclage (TAR)** comprise dans le prix et couvrant les frais de leur recyclage (PET, piles, appareils, etc.).

La **taxe de déchet annuelle** que je paie à la commune est également destinée à couvrir les frais d'exploitation de ma déchèterie.

Contact et infos

Informations administratives :

Administration communale
Rue Centrale 33
1580 Avenches
026 675 51 21
commune@commune-avenches.ch
www.commune-avenches.ch

Informations pratiques sur les déchets :

Services extérieurs
Chemin du Milieu 6
1580 Avenches
026 675 32 70
079 783 86 94
voirie@commune-avenches.ch

Badge d'accès aux déchèteries

Pour accéder aux déchèteries, vous devez être muni d'un badge que vous pouvez retirer auprès de l'Accueil communal durant les horaires d'ouverture.

En cas de perte, l'octroi d'une nouvelle carte vous sera facturé Fr. 50.00 et Fr. 100.00 lors de la 2ème perte.

Déchets carnés

Les informations relatives aux déchets carnés peuvent être consultées au moyen du QR ci-dessous



Pour toute information générale relative à la gestion des déchets, contactez la commune.

Calendrier

Avenches

Début des tournées : 08h00

| | Janvier | Février | Mars | Avril | Mai | Juin |
|------|------------------------|---------|------|----------------|-----|------|
| L 1 | Nouvel-An | | | 1 | | |
| M 2 | Lendemain de Nouvel-An | | | 2 | | |
| M 3 | | | | 3 | 1 | |
| J 4 | | 1 | | 4 | 2 | |
| V 5 | | 2 | 1 | 5 | 3 | |
| S 6 | | 3 | 2 | 6 | 4 | 1 |
| D 7 | | 4 | 3 | 7 | 5 | 2 |
| L 8 | | 5 | 4 | 8 | 6 | 3 |
| M 9 | | 6 | 5 | 9 | 7 | 4 |
| M 10 | | 7 | 6 | 10 | 8 | 5 |
| J 11 | | 8 | 7 | 11 | 9 | 6 |
| V 12 | | 9 | 8 | 12 | 10 | 7 |
| S 13 | | 10 | 9 | 13 | 11 | 8 |
| D 14 | | 11 | 10 | 14 | 12 | 9 |
| L 15 | | 12 | 11 | 15 | 13 | 10 |
| M 16 | | 13 | 12 | 16 | 14 | 11 |
| M 17 | | 14 | 13 | 17 | 15 | 12 |
| J 18 | | 15 | 14 | 18 | 16 | 13 |
| V 19 | | 16 | 15 | 19 | 17 | 14 |
| S 20 | | 17 | 16 | 20 | 18 | 15 |
| D 21 | | 18 | 17 | 21 | 19 | 16 |
| L 22 | | 19 | 18 | 22 | 20 | 17 |
| M 23 | | 20 | 19 | 23 | 21 | 18 |
| M 24 | | 21 | 20 | 24 | 22 | 19 |
| J 25 | | 22 | 21 | 25 | 23 | 20 |
| V 26 | | 23 | 22 | 26 | 24 | 21 |
| S 27 | | 24 | 23 | 27 | 25 | 22 |
| D 28 | | 25 | 24 | 28 | 26 | 23 |
| L 29 | | 26 | 25 | 29 | 27 | 24 |
| M 30 | | 27 | 26 | 30 | 28 | 25 |
| M 31 | | 28 | 27 | | 29 | 26 |
| J | | 29 | 28 | | 30 | 27 |
| V | | | 29 | Vendredi Saint | 31 | 28 |
| S | | | 30 | | | 29 |
| D | | | 31 | | | 30 |
| L | | | | | | |
| M | | | | | | |

Fermeture exceptionnelle de la déchèterie d'Avenches

Calendrier

Début des tournées : 08h00

Avenches

| | Juillet | Août | Septembre | Octobre | Novembre | Décembre |
|------|---------|--------------------------------|------------------|---------|----------|------------------|
| L 1 | | | | | | |
| M 2 | | | | 1 | | |
| M 3 | | | | 2 | | |
| J 4 | | 1 Fête nationale | | 3 | | |
| V 5 | | 2 | | 4 | 1 | |
| S 6 | | 3 | | 5 | 2 | |
| D 7 | | 4 | 1 | 6 | 3 | 1 |
| L 8 | | 5 | 2 | 7 | 4 | 2 |
| M 9 | | 6 | 3 | 8 | 5 | 3 |
| M 10 | | 7 | 4 | 9 | 6 | 4 |
| J 11 | | 8 | 5 | 10 | 7 | 5 |
| V 12 | | 9 | 6 | 11 | 8 | 6 |
| S 13 | | 10 | 7 | 12 | 9 | 7 |
| D 14 | | 11 | 8 | 13 | 10 | 8 |
| L 15 | | 12 Fête de Jeunesse d'Avenches | 9 | 14 | 11 | 9 |
| M 16 | | 13 | 10 | 15 | 12 | 10 |
| M 17 | | 14 | 11 | 16 | 13 | 11 |
| J 18 | | 15 | 12 | 17 | 14 | 12 |
| V 19 | | 16 | 13 | 18 | 15 | 13 |
| S 20 | | 17 | 14 | 19 | 16 | 14 |
| D 21 | | 18 | 15 | 20 | 17 | 15 |
| L 22 | | 19 | 16 Jeûne Fédéral | 21 | 18 | 16 |
| M 23 | | 20 | 17 | 22 | 19 | 17 |
| M 24 | | 21 | 18 | 23 | 20 | 18 |
| J 25 | | 22 | 19 | 24 | 21 | 19 |
| V 26 | | 23 | 20 | 25 | 22 | 20 |
| S 27 | | 24 | 21 | 26 | 23 | 21 |
| D 28 | | 25 | 22 | 27 | 24 | 22 |
| L 29 | | 26 | 23 | 28 | 25 | 23 |
| M 30 | | 27 | 24 | 29 | 26 | 24 |
| M 31 | | 28 | 25 | 30 | 27 | 25 Noël |
| J | | 29 | 26 | 31 | 28 | 26 Saint-Etienne |
| V | | 30 | 27 | | 29 | 27 |
| S | | 31 | 28 | | 30 | 28 |
| D | | | 29 | | | 29 |
| L | | | 30 | | | 30 |
| M | | | | | | 31 |



Comment bien trier ?



Déchèterie
Les déchets ci-dessous peuvent être éliminés aux déchèteries d'**Avenches, Donatyre et Oleyres.**



Ordures ménagères – sacs officiels ou munis de la vignette communale
Où ? Déchèteries : Avenches, Donatyre, Oleyres
Quoi ? Uniquement sacs officiels bleus
Taxe d'élimination ? selon tarif des sacs officiels



Verre
Où ? Déchèteries : Avenches, Donatyre, Oleyres
Quoi ? Tous les verres bouteille ou bocal
Comment ? Triés par couleurs. Sans bouchons ni capsules
Taxe d'élimination ? Non



Papier et carton
Où ? Déchèteries : Avenches, Donatyre, Oleyres
Quoi ? Papier, carton, papier glacé
Comment ? Sacs et cartons vidés, cartons pliés
Taxe d'élimination ? Non



PET
Où ? Déchèteries : Avenches, Donatyre, Oleyres
Quoi ? Bouteilles inscrites PET, pas de vinaigre, huile, lait
Comment ? Vidés et aplatis.
Taxe d'élimination ? Non



Flacons en plastique avec bouchon
Où ? Déchèteries : Avenches, Donatyre, Oleyres
Quoi ? Toutes les bouteilles ou flacons avec bouchons
Comment ? Propre
Taxe d'élimination ? Non



Aluminium et boîtes de conserve
Où ? Déchèteries : Avenches, Donatyre, Oleyres
Quoi ? Boîtes de conserve, fer blanc, sprays, cannettes
Comment ? Propre, sans étiquettes et aplati. 100% alu/fer bl.
Taxe d'élimination ? Non



Déchets compostables ménagers
Où ? Déchèteries : Avenches, Donatyre, Oleyres
Quoi ? Déchets ménagers non cuits
Taxe d'élimination ? Non



Piles et accumulateurs
Où ? Déchèteries : Avenches, Donatyre, Oleyres
Quoi ? Piles sèches, piles bouton et accumulateurs divers
Comment ? Batterie Lithium séparées
Taxe d'élimination ? Non



Huiles minérales et végétales
Où ? Déchèteries : Avenches, Donatyre, Oleyres
Quoi ? Huiles et graisses mécaniques et alimentaires
Taxe d'élimination ? Non



Plastique dur
Où ? Déchèteries : Avenches, Donatyre, Oleyres
Quoi ? Caisses/jouets/meubles. Plastique noir exclu, uniquement plastiques durs
Taxe d'élimination ? Non



Sagex
Où ? Déchèteries : Avenches, Donatyre, Oleyres
Quoi ? Uniquement polystyrène expansé, pas de chips de maïs de remplissage de colis
Taxe d'élimination ? Non



Berlingots / Briques à boissons
Où ? Déchèteries : Avenches, Donatyre, Oleyres
Quoi ? Toutes les briques de lait, crème, jus de fruits
Comment ? Aplatis, possible avec les bouchons
Taxe d'élimination ? Non



Tubes lumineux (néon) / LED
Où ? Déchèteries : Avenches, Donatyre, Oleyres
Quoi ? Néons et ampoules nouvelles générations
Comment ? Non cassé
Taxe d'élimination ? Non



Capsules en alu
Où ? Déchèteries : Avenches, Donatyre, Oleyres
Quoi ? Capsules de café ou thé
Comment ? Capsules entièrement en alu uniquement
Taxe d'élimination ? Non



Médicaments
Où ? Déchèteries : Avenches, Donatyre, Oleyres
Quoi ? Comprimés, liquides, crèmes, pommades
Taxe d'élimination ? Non



Textiles et chaussures
Où ? Déchèteries : Avenches, Donatyre, Oleyres
Quoi ? Vêtements et chaussures
Comment ? Sacs attachés. Exclue nourriture, jeux
Taxe d'élimination ? Non



Peintures
Où ? Déchèteries : Avenches, Donatyre, Oleyres
Quoi ? Toutes les peintures
Comment ? Dans un contenant étanche
Taxe d'élimination ? Non



Couche-culotte
Où ? Déchèteries : Avenches, Donatyre, Oleyres
Quoi ? Couches-culotte (enfants et adultes)
Comment ? Sacs transparents
Taxe d'élimination ? Non



Déchèterie
Les déchets ci-dessous peuvent être éliminés **uniquement à la déchèterie d'Avenches.**



Déchets spéciaux des ménages
Où ? Déchèterie : Avenches
Quoi ? Solvants, colles, produits toxiques
Comment ? Contenant étanche.
Taxe d'élimination ? Non



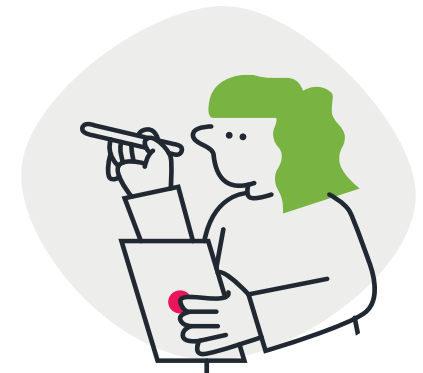
Appareils électriques et électroniques
Où ? Déchèterie : Avenches
Quoi ? Écrans, matériel de ménage, loisirs et informatique
Comment ? Avec les câbles; frigos et congélateurs vidés
Taxe d'élimination ? Non



Déchets encombrants combustibles
Où ? Déchèterie : Avenches
Quoi ? Objets d'un volume supérieur 110l
Comment ? Sans ferraille et piles
Taxe d'élimination ? Selon tarifs affichés à la déchèterie



Ferraille (objets métalliques)
Où ? Déchèterie : Avenches
Quoi ? Tous les objets métalliques
Comment ? Dépouvé de toute matière non métallique
Taxe d'élimination ? Selon tarifs affichés à la déchèterie



Déchets inertes (petites quantités)
Où ? Déchèterie : Avenches
Quoi ? Matériaux de construction, vitres, céramiques
Comment ? Voir infos pratiques
Taxe d'élimination ? Selon tarifs affichés à la déchèterie



Déchets de jardin
Où ? Déchèterie : Avenches
Quoi ? Feuilles, branches, gazon
Comment ? Voir infos pratiques
Taxe d'élimination ? Selon tarifs affichés à la déchèterie



Pneus
Où ? Déchèterie : Avenches
Quoi ? Pneus et pneus sur jante
Comment ? A retourner en priorité au garagiste
Taxe d'élimination ? Selon tarifs affichés à la déchèterie



Bois
Où ? Déchèterie : Avenches
Quoi ? Tous les bois travaillés, traités ou imprégnés
Comment ? Sans ferrures, verre, miroirs, vis, clous
Taxe d'élimination ? Selon tarifs affichés à la déchèterie



Batteries d'autos
Où ? Déchèterie : Avenches
Quoi ? Batteries complète
Comment ? A retourner en priorité au garagiste
Taxe d'élimination ? Selon tarifs affichés à la déchèterie

Infos pratiques

Tournées de ramassage

Le début de toutes les tournées est à 8h00. Le sens et le temps des tournées peuvent être variables ! Les ordures ménagères et les déchets verts doivent être sortis le jour du ramassage entre **6h00 et 8h00**.

Ordures ménagères

Sacs bleus officiels, containers avec bagues, containers non « bagués » mais contenant uniquement des sacs officiels bleus, couches culottes dans des sacs transparents.

Déchets verts

En container, en ballot ou en sac. Les ballots de branches sont attachés, max. 1.5 m et max. 25 kg. Les feuilles et le gazon sont dans des sacs prévus pour les déchets verts, max 25 kg. Sacs plastiques interdits.

Les gros volumes de **déchets verts, coupe d'arbre, arrachage de haies** etc., peuvent être déposés directement chez Fricompost SA. Une demande doit être faite aux Services extérieurs la veille du dépôt.



Vieux papiers et cartons - Nouveau



À partir de janvier 2024, le papier et le carton ne seront plus collectés en porte-à-porte. La population est donc invitée à se rendre dans les déchèteries communales.



Déchets inertes

Les **déchets inertes** provenant de transformation d'immeubles ne sont pas admis à la déchèterie ainsi que les déchets de débarras de maison, d'appartement ou de locaux divers. Ces déchets doivent être évacués par des entreprises spécialisées.

Dates des fermetures des déchèteries

Les trois points de collectes de la Commune sont fermés les dimanches et jours fériés ainsi que le vendredi 14 juin 2024. D'autres dates seront peut-être ajoutées en cours d'année. Elles vous seront communiquées via nos canaux de communication habituels.

Plan et horaires des déchèteries



Accès pour les commerces et artisans

Tous les déchets spécifiques découlant de l'activité des commerces, artisans et industriels peuvent être déposés moyennant le paiement d'une finance, selon le tarif affiché à la déchèterie d'Avenches, les mardi et jeudi de 10h00 à 11h00.

Collecte à domicile

Les personnes ne souhaitant ou ne pouvant pas se rendre à la déchèterie communale peuvent faire appel au service de collecte à domicile Oust!. Cette entreprise broyarde propose divers abonnements pour un ramassage régulier ou pour un débarras ponctuel.

Informations et devis au 026 588 00 06 ou sur www.oust.ch.